

Zeitschrift: Bulletin des Schweizerischen Elektrotechnischen Vereins, des Verbandes Schweizerischer Elektrizitätsunternehmen = Bulletin de l'Association suisse des électriciens, de l'Association des entreprises électriques suisses

Herausgeber: Schweizerischer Elektrotechnischer Verein ; Verband Schweizerischer Elektrizitätsunternehmen

Band: 84 (1993)

Heft: 7

Titelseiten

Nutzungsbedingungen

Die ETH-Bibliothek ist die Anbieterin der digitalisierten Zeitschriften. Sie besitzt keine Urheberrechte an den Zeitschriften und ist nicht verantwortlich für deren Inhalte. Die Rechte liegen in der Regel bei den Herausgebern beziehungsweise den externen Rechteinhabern. [Siehe Rechtliche Hinweise.](#)

Conditions d'utilisation

L'ETH Library est le fournisseur des revues numérisées. Elle ne détient aucun droit d'auteur sur les revues et n'est pas responsable de leur contenu. En règle générale, les droits sont détenus par les éditeurs ou les détenteurs de droits externes. [Voir Informations légales.](#)

Terms of use

The ETH Library is the provider of the digitised journals. It does not own any copyrights to the journals and is not responsible for their content. The rights usually lie with the publishers or the external rights holders. [See Legal notice.](#)

Download PDF: 01.04.2025

ETH-Bibliothek Zürich, E-Periodica, <https://www.e-periodica.ch>

Fr. 12.-



7/1993

BULLETIN

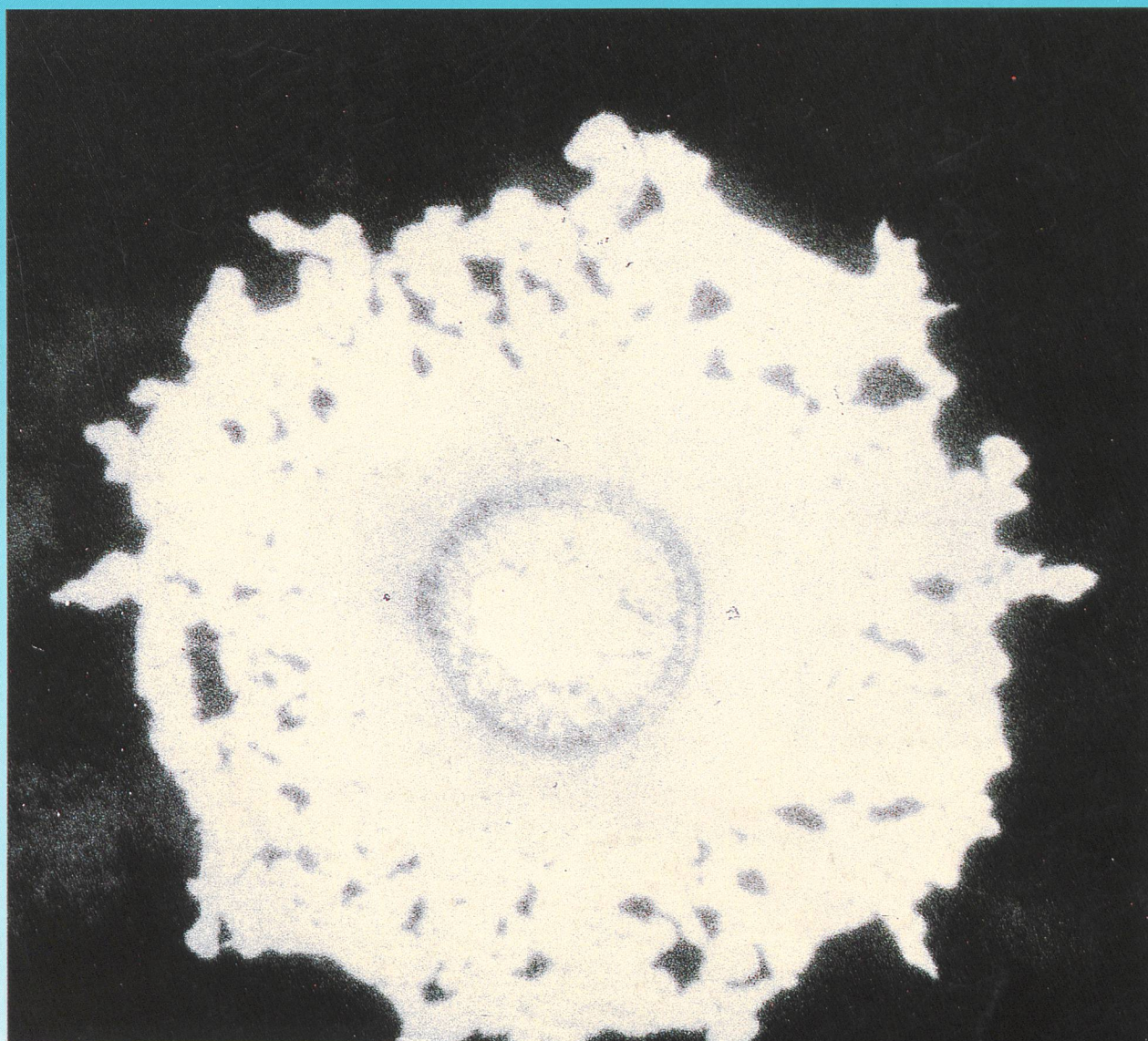
des Schweizerischen
Elektrotechnischen
Vereins

de l'Association
Suisse
des Electriciens



des Verbandes
Schweizerischer
Elektrizitätswerke

de l'Union
des Centrales Suisses
d'Electricité



Informations- und Energietechnik
Techniques de l'information et de l'énergie

Fraktale Bilddatenkompression

Energiebedarf der SBB

Supraleitende Energiespeicher

Zentralisierte Rundsteuerung

"Mildes Licht" schafft das flexible Büro.

Zumtobel orientiert sich an der Natur des Lichts.



Könnten wir den Charakter des Lichts zum Arbeiten wählen, wir würden uns für das Tageslicht entscheiden. Zumtobel hat sich mit dem neuen Konzept "Mildes Licht" an dieser Empfindung orientiert.

Ein Büro ist kein Raum mehr, in dem Schreibtische und Mitarbeiter Spalier stehen. Flexibilität, Motivation, Verantwortung sind heute Kriterien einer zeitgemäßen Arbeitsauffassung und

auch Leitideen moderner Bürogestaltung. „Mildes Licht“ heißt flexible Anordnung und gleichmäßige Helligkeit des Raumes. „Mildes Licht“ heißt optimiertes Sehen, tageslicht-ähnliche Leuchtdichte und damit motivierende Atmosphäre. „Mildes Licht“ ist die neue Beleuchtungslösung, die sich an den Bedürfnissen des Menschen und an den Gegebenheiten der Natur orientiert.



HANNOVER
MESSE '93

Besuchen Sie uns auf der
Hannover Messe,
Halle 9, 1. OG, Stand C 31,
oder rufen Sie uns an.

Zumtobel Licht AG
Riedackerstrasse 7
8153 Rümlang, Tel. 01/8177111

ZUMTOBEL 
ÜBERLEGENE
LICHTTECHNIK