

**Zeitschrift:** Bulletin des Schweizerischen Elektrotechnischen Vereins, des Verbandes Schweizerischer Elektrizitätsunternehmen = Bulletin de l'Association suisse des électriciens, de l'Association des entreprises électriques suisses

**Herausgeber:** Schweizerischer Elektrotechnischer Verein ; Verband Schweizerischer Elektrizitätsunternehmen

**Band:** 91 (2000)

**Heft:** 9

**Rubrik:** Produkte und Dienstleistungen = Produits et services

### **Nutzungsbedingungen**

Die ETH-Bibliothek ist die Anbieterin der digitalisierten Zeitschriften. Sie besitzt keine Urheberrechte an den Zeitschriften und ist nicht verantwortlich für deren Inhalte. Die Rechte liegen in der Regel bei den Herausgebern beziehungsweise den externen Rechteinhabern. [Siehe Rechtliche Hinweise.](#)

### **Conditions d'utilisation**

L'ETH Library est le fournisseur des revues numérisées. Elle ne détient aucun droit d'auteur sur les revues et n'est pas responsable de leur contenu. En règle générale, les droits sont détenus par les éditeurs ou les détenteurs de droits externes. [Voir Informations légales.](#)

### **Terms of use**

The ETH Library is the provider of the digitised journals. It does not own any copyrights to the journals and is not responsible for their content. The rights usually lie with the publishers or the external rights holders. [See Legal notice.](#)

**Download PDF:** 01.04.2025

**ETH-Bibliothek Zürich, E-Periodica, <https://www.e-periodica.ch>**

**Etudes, travail, loisirs :  
le succès est au programme  
et c'est facile!**

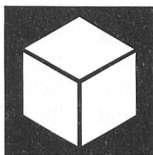
**Le micro-ordinateur  
SINCLAIR ZX 80**



Rund 400 Franken kostete der ZX-80 vor zwanzig Jahren.

len und Peripheriegeräten eingesetzt. Die Herstellerfirma Zilog hat Ende vergangenen Jahres einen kompatiblen Nach-

folgeprozessor, den EZ-80, vorgestellt. Er soll sich durch eine viermal höhere Rechenleistung auszeichnen.



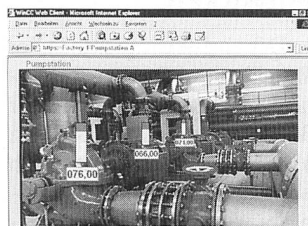
## Produkte und Dienstleistungen Produits et services

### Software

#### Bedienen und Beobachten von Prozessen übers Internet

Das Prozessvisualisierungssystem Simatic WinCC ist in der Industriebranche universell einsetzbar, im Automobilbau, in der Chemie, Glasindustrie sowie bei der Stahlerzeugung und Reifenherstellung, in Handel, Banken und Versicherungen. Mit der Version 5.0 sind Landessprachen wie Chinesisch, Taiwanisch und Koreanisch unterstützt. Integriert ist der Datenaustausch mit Step7, dem Projektierungstool für die speicherprogrammierbaren Steuerungen Simatic S7. Dies ermöglicht die konsistente Behandlung von Symbolen und Meldungen sowohl im Steuer-

ungsprogramm der Automatisierungssysteme wie auch bei der Visualisierung mit WinCC. Der Benutzer greift direkt auf die Symbole und globalen Datenbausteine von Step7 zu, wo neu definierte Symbole automatisch bei WinCC angezeigt und per Drag&Drop verschaltet werden. Auch der direkte Einsprung aus der WinCC-Bedienoberfläche ins Steuerungsprogramm ermöglicht bei Dia-



Prozessvisualisierungssoftware WinCC V5.0 von Siemens

gnose und Inbetriebnahme den Zugang zur Steuerungslogik. Datenzugriffe sind über OPC V 2.0 zum Beispiel auf Variablenwerte und auch die Querverweisliste möglich. In dieser werden zur weiteren Reduzierung der Projektierungs- und Inbetriebnahmezeiten sämtliche bei WinCC verwendeten Variablen und deren Querbeziehungen permanent zentral verwaltet. Offene Verbindungen werden schnell ermittelt, bestehende Projektierungen lassen sich komfortabel anpassen.

Siemens Schweiz AG, 8047 Zürich  
Tel. 0848 822 844, Fax 0848 822 855  
www.siemens.ch

#### Wareneingangs- und Rechnungskontrolle

Für das Elektrogewerbe bietet Elcasys mit dem Produktkatalog Elkat ein Werkzeug, mit dessen Hilfe effizientes Bestellwesen, Wareneingangs- und Rechnungskontrolle, aktuelle Produkteinformationen, ein-

heitliche Plattform für Hersteller und Lieferanten sowie Markenregister unterstützt werden. Der Katalog ist auf CD-ROM für Windows 95, 98, NT, MacOS oder Internet erhältlich und bietet eine Plattform, die es jedem Hersteller für das Elektrogewerbe ermöglicht, Artikel in Wort und Bild zu präsentieren. Zusatzinformationen wie Massskizzen, Bedienungs- und Montageanleitungen, Stücklisten oder Zubehör sind dem einzelnen Artikel zugeordnet. Das Elektrogewerbe erhält die Möglichkeit, einheitlich Artikel von verschiedensten Herstellern zu suchen und projektorientiert zu bestellen. Servicestellenverzeichnis und Projektverwaltung sind als Zusatzmodule erhältlich. Nach erstmaliger Registration erhält der Anwender halbjährlich Updates auf CD, er kann aber auch die Artikeldaten übers Internet aktualisieren.

Elcasys AG, 9463 Oberriet  
Tel. 071 763 63 68, Fax 071 763 63 69  
www.elcasys.ch

### Computer: Systeme und Hardware

#### Temperaturbeständiger Chip-Induktor

Der 1-mm-Chip-Induktor CM 10 basiert auf einer lasergeschnittenen Kupferspule. Das Bauteil ist dicht, temperaturbeständig und unempfindlich gegenüber Feuchtigkeit sowie Stoss- und Druckbelastung. Es ist mit diversen Induktivitätswerten ab 1 nH lieferbar. Zum Beispiel beträgt die Serienresonanzfrequenz der 1-nH-Ausführung mindestens 6 GHz. Diese Abmessungstoleranzen erleichtern die automatische Bestückung. Der Chip eignet sich für Produkte mit hoher Bestückungsdichte wie Funkgeräte, Mobiltelefone, CTV, VCR, NIC und TDD. Die Modelle SRR 0603 und SRR 0604 sind die kleinsten unter den insgesamt 17 geschirmten SMD-Leistungsdrosseln. Sie decken den Induktivitätsbereich von 3,3 µH bis 1000 µH ab und sind für Maximalströme bis zu 2,3 A ausgelegt. Typische Anwendun-

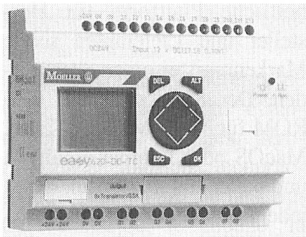
gen sind Gleichspannungswandler, Stromversorgungen für tragbare Kommunikationsprodukte, Camcorder, Fernsehgeräte mit LCD-Bildschirm und Autoradios.

Bourns AG, 6340 Baar  
Tel. 041 768 55 55, Fax 041 768 55 10,  
www.bourns.com

#### Steuerrelais mit mehr Leistung und Funktionen

Das Steuerrelais Easy 600 ist für einen Temperaturbereich von -25 °C bis +55 °C ausgelegt und eignet sich für Serienanwendungen, insbesondere ohne Display und Bedientasten. Die Relais verfügen über zwölf Eingänge und sechs Relais-

Die Redaktion des Bulletins SEV/VSE übernimmt für den Inhalt der Rubrik «Produkte und Dienstleistungen» keine Gewähr. Sie behält sich vor, eingesandte Manuskripte zu kürzen.



Relais Easy 600 ist mit Windows programmierbar

bzw. acht Transistorausgänge und sind auch für grössere Steuerungsaufgaben geeignet. Mit den Erweiterungsgeräten lassen sich die Grundgeräte auf bis zu 24 digitale Eingänge sowie 16 digitale Ausgänge erweitern. Durch eine einfache Zweidrahtleitung werden räumliche Grenzen überschritten. Zur Schaltplaneingabe stehen bis zu 120 Strompfade zur Verfügung. Die LC-Displays bieten zur Textanzeige Meldungen von bis acht Texten mit je zwei Variablen zum Vergleich von Soll- und Istwert für Füllstände und Laufzeiten. Die zusätzlichen Sprungbefehle ermöglichen es, Strompfade innerhalb eines Schaltplans zu überspringen. Easy unterstützt über zehn Menüsprachen. Zur Schaltplaneingabe über den PC dient das Tool Easy-Soft Version 2.0 für Windows 95, 98 und NT.

Moeller Electric AG, 8307 Effretikon  
Tel. 052 354 14 00, Fax 052 354 14 99  
www.moeller.ch

## Statt Papier: Bildschirmschreiber

Der Bildschirmschreiber Logoscreen 500 ist eine Alternative zu üblichen Papierschreibern. Ausser den drei oder sechs analogen Kanälen können vier digitale Signale (Schaltzu-



Bildschirmschreiber Logoscreen 500

stände) aufgezeichnet werden. Die Eingänge (Universaleingänge) sind per Software frei konfigurierbar. Das Gerät verfügt optional über vier binäre Steuereingänge und die Schnittstellen RS422/485. Die Bedienersprache (d, f, e) wird direkt am Gerät ausgewählt.

Jumo Mess- und Regeltechnik AG  
8712 Stäfa  
Tel. 01 928 24 44, Fax 01 928 24 48

## Kamera mit digitalem Speicher

Die neue Sensor-Video-Kamera (SVC) ist eine Videokamera mit integriertem Bewegungsmelder und Mikrofon, die bei jedem TV-Gerät mit AV-Buchsen angeschlossen werden kann. Nähert sich eine Person dem überwachten Bereich, akti-



Videokamera mit Bewegungsmelder und Bildspeicher

viert der Sensor automatisch den angeschlossenen digitalen Bildspeicher. Dieser zeichnet bis zu 32 Besucher mit Zeit und Datum auf.

M. Züblin AG, 8153 Rümlang  
Tel. 01 818 08 09, Fax 01 818 08 29

## Energietechnik

### Neue Drehstrom-Leistungskondensatoren

Mit den neuen AEG-Drehstrom-Leistungskondensatoren der Serie DPM stehen bezüglich Technologie- und Produktionsstandard feinstufige Kondensatoren für den unteren Leistungsbereich zur Auswahl. Mit der DPM-Technik wird



Verschiedene Drehstromkondensatoren mit Selbstheilungseffekt

eine metallisierte Kunststoffolie zu Rundwickeln verarbeitet und in ein Aluminiumgehäuse eingesetzt, das ein PCB-freies Füllmittel enthält. Ein weiteres wichtiges Kennzeichen dieser Kondensatoren ist der sogenannte Selbstheilungs-

effekt. Die neuen Drehstrom-Leistungskondensatoren sind für die Bemessungsspannungen 400, 415, 440, 480, 525 und 690 V und in den Schutzarten IP 00, IP 20 und IP 42 erhältlich. Dabei reicht die Bemessungskapazität – über das gesamte Leistungs- und Spannungsspektrum gesehen – je nach Schaltungsart von 3x2,2 bis 3x99,5 µF. Der Isolationspegel beträgt 3 kV bei weniger als 660 V und 6 kV bei darüber liegenden Spannungen. Die Entladung auf eine Restspannung von 75 V beläuft sich infolge der eingebauten Entladungswiderstände auf weniger als 3 min.

Elektron AG, 8804 Au ZH  
Tel. 01 781 01 11, Fax 01 781 02 02  
www.elektron.ch

## Online-Shop weiterentwickelt

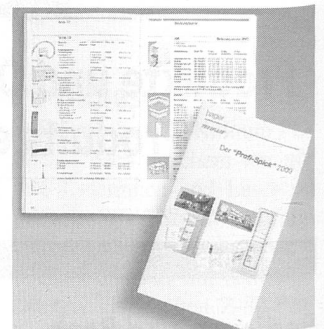
Der Elektrogrosshändler Otto Fischer AG ging vergangenen Sommer mit seinem über 35 000 Produkte umfassenden «OF-Shop» ins Internet. Nach einer halbjährigen Einführungsphase wird bereits ein beträchtlicher Gesamtumsatzanteil über den neuen Verkaufsweg reali-

siert. Neu steht den registrierten Benutzern unter der Bezeichnung «My Shop» ein personalisierter Dienst zur Verfügung, mit dem wiederholte Bestellungen einfacher, schneller und effizienter abgewickelt werden können. Zu den erwähnten neuen Möglichkeiten kommen demnächst weitere Zusatzfunktionen wie ein Kundenbrief, mit dem Aktionen, Neuheiten und aktuelle Produktinformationen vermittelt werden.

Otto Fischer, 8010 Zürich  
Tel. 01 276 76 76, Fax 01 276 76 86,  
www.ottofischer.ch

## Hilfsmittel für die Praxis

Im Profi-Spick 2000 von Hager Tehalit AG sind im Kalenderkleinformat die meistverwendeten Produkte mit allen notwendigen Bestellangaben aufgeführt. Kleinverteiler sowie die beliebten Feldverteiler, Schutz- und Schaltgeräte und Tebis TS bei Hager-Produkten.



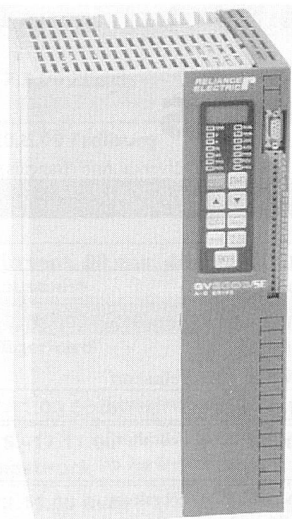
Die wichtigsten Produkte im Kleinformat

Hager-Brüstungs-, Leitungsführungs- und Sockelleistenkanäle von Tehalit. Für den täglichen Bedarf vor Ort ist der Profi-Spick 2000 ein geeignetes Hilfsmittel. Durch die Bestellanfragen wird die Lieferqualität erhöht, denn auch die Übermittlung der Bestellung beim Grosshandel wird einfacher und sicherer.

Hager Tehalit AG, 8501 Frauenfeld  
Tel. 052 723 24 00, Fax 052 723 24 05

## Grosse Leistung im kleinen Gehäuse

Dank konsequenter Weiterentwicklung der GV3000-Drives («Buchform»-Drives) kann



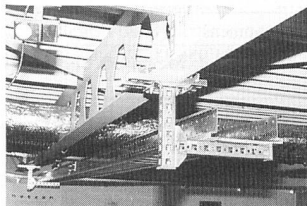
Kleines Gehäuse, grosse Leistung

Rockwell Automation zwei neue Leistungsgrößen dieser Frequenzrichter anbieten. Der GV3000 wurde in Dierikon bei Luzern entwickelt und wird dort für den Weltmarkt produziert. Die bedeutendsten Eigenschaften dieser neuen Leistungsgröße sind: Betrieb von Motoren bis 22 kW, Varianten mit oder ohne eingebaute RFI-Filter, Verwendbarkeit der gleichen Kommunikationskarten (Device Net, Control Net, Inter-Bus, Profibus DP) wie bei Geräten.

Rockwell Automation AG  
5506 Mägenwil  
Tel. 062 889 77 77, Fax 062 889 77 11  
www.rockwellautomation.ch

## Neue Weitspann-Kabelbahnen

Die neu entwickelten Weitspann-Multibahnen von Lanz ermöglichen eine technisch einwandfreie, optisch ansprechende und kostengünstige Kabelinstallation. Sie bieten bis 6 m Stützabstand und 500 N/m Traglast nach IEC 61537 und sind für alle Kabeldurchmesser einsetzbar. Ortstrennung wird



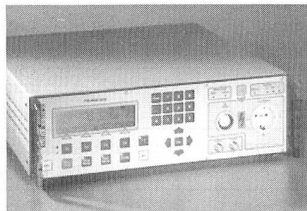
Stützabstand bis zu 6 m mit den Lanz-Multibahnen

mit Bolzen oder durchgehenden Profilen erreicht. Es können Rohre von 15–115 mm Ø befestigt werden. Die Standardausführung ist aus sendzimirverzinktem Stahl erhältlich, für aggressive Umgebungen ist auch eine Ausführung aus rostfreiem Stahl lieferbar. Die neue Produktpalette wird ergänzt durch das Trägermaterial: Die Multifix-Elemente sind auf Schocksicherheit geprüfte, abrutsch- und vibrationsfeste Träger für einwandfreie Befestigungen auf waagrechten, senkrechten und geneigten Flächen.

Lanz Oensingen AG, 4702 Oensingen  
Tel. 062 388 21 21, Fax 062 388 24 24  
info@lanz-oens.com

## Blitz und Donner

Mit dem Surge-Generator P-Surge 4010 der Firma Haeffely Trench können sicher und zuverlässig Surge-Prüfungen durchgeführt werden. «EMC Surge Combination Wave»-Prüfungen können gemäss IEC 1000-4-5 (EN 61000-4-5) durchgeführt werden. Ein einphasiges Koppel-/Entkoppelnetzwerk ist bereits in das Gerät eingebaut. Das P-Surge 4010 kann einfach in komplette EMC-Testsysteme integriert werden. Es ist einfach zu bedienen und zeichnet sich durch



Surge-Generator P-Surge 4010

eine anwenderfreundliche Programmierung einzelner Tests oder kompletter Testsequenzen aus. Es stellt die Combination Wave Pulse 1,2/50 µs und 8/20 µs zur Verfügung. Als Zubehör stehen dreiphasige Koppelnetzwerke, Telekommunikations-Koppelnetzwerke und Systeme für die Erzeugung von Impulsen eines magnetischen Feldes bis zu 3000 A/m in Übereinstimmung mit IEC 1000-4-9 zur Verfügung.

Telemeter Electronic GmbH  
8566 Ellighausen  
Tel. 071 699 20 20, Fax 071 699 20 24

# HTA<sup>Chur</sup>

Hochschule für Technik + Architektur  
Fachhochschule Ostschweiz



## TELECOM

Fachhochschulstudien

### Diplom

Telekommunikation und Informatik

### Nachdiplom

Technik, Marketing und Recht

**Studienbeginn: Oktober 2000**

**Die HTA Chur live –  
an der Karriere Expo 2000:**

St. Gallen, Olma Hallen  
5.–7. Mai

Zürich, World Trade Center  
16.–18. Juni

WORKSHOP

**Aus- und Weiterbildungschancen  
in Telekommunikation + Informatik**

(Teilnehmerzahl beschränkt,  
Anmeldung beim Sekretariat der HTA)

Ringstrasse, 7004 Chur  
www.fh-htachur.ch  
sekretariat@fh-htachur.ch  
Tel. 081/286 24 24  
Fax 081/286 24 00