

Zeitschrift: Bulletin des Schweizerischen Elektrotechnischen Vereins, des Verbandes Schweizerischer Elektrizitätsunternehmen = Bulletin de l'Association suisse des électriciens, de l'Association des entreprises électriques suisses

Herausgeber: Schweizerischer Elektrotechnischer Verein ; Verband Schweizerischer Elektrizitätsunternehmen

Band: 91 (2000)

Heft: 13-14

Werbung

Nutzungsbedingungen

Die ETH-Bibliothek ist die Anbieterin der digitalisierten Zeitschriften. Sie besitzt keine Urheberrechte an den Zeitschriften und ist nicht verantwortlich für deren Inhalte. Die Rechte liegen in der Regel bei den Herausgebern beziehungsweise den externen Rechteinhabern. [Siehe Rechtliche Hinweise.](#)

Conditions d'utilisation

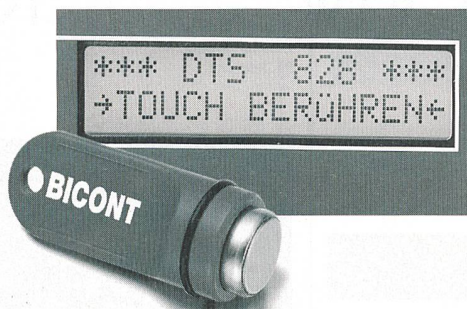
L'ETH Library est le fournisseur des revues numérisées. Elle ne détient aucun droit d'auteur sur les revues et n'est pas responsable de leur contenu. En règle générale, les droits sont détenus par les éditeurs ou les détenteurs de droits externes. [Voir Informations légales.](#)

Terms of use

The ETH Library is the provider of the digitised journals. It does not own any copyrights to the journals and is not responsible for their content. The rights usually lie with the publishers or the external rights holders. [See Legal notice.](#)

Download PDF: 01.04.2025

ETH-Bibliothek Zürich, E-Periodica, <https://www.e-periodica.ch>



Bargeldlos. Barzahlen. Bicount.

Bicount Gebühren- und Münzschaftautomaten zahlen sich aus, z.B. in Waschküchen, Freizeitanlagen oder als Vorauszahlungssystem für Elektrizitätswerke. Bargeldlos mit Gebührenautomaten Bicount DTS 828/STS 829 und dem Vorauszahlungssystem Bicount CKE 818. Barzahlen mit Münzschaftautomaten Bicount 8 und AEG S2Z1.

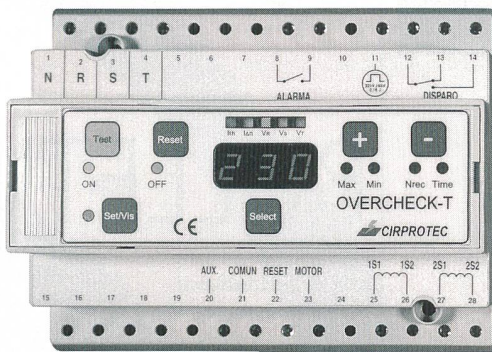
Elektron AG, 8804 Au ZH, Telefon 01 781 01 11, Telefax 01 781 02 02, www.elektron.ch



ELEKTRON Elektrotechnik
Elektronik
Telekommunikation

026/460/558/03.99

«Das Optimale» OVERCHECK Schutzsystem



Fehlerstrom-, Kurzschluss-
Über/Unterspannungs- und Überlastschutzsystem
mit kontrollierter, zeitverzögerter automatischer
Wiedereinschaltung.

ELKO
SYSTEME AG

Messgeräte • Systeme • Anlagen
zur Kontrolle und Optimierung des Verbrauches elektrischer Energie
Postfach 151 CH-4310 Rheinfelden Telefon 061-831 59 81 Telefax 061-831 59 83

Kostenersparnis beim Stromverbrauch

- ♦ Analysieren und beurteilen von Elektroenergieverbrauch
- ♦ Massnahmen zur Reduktion der Lastspitzen
- ♦ Richtige Gerätepalette für wirtschaftliche Lösungen
- ♦ Energiekosten-Senkung bis 20%
- ♦ Optimales Preis-/Leistungsverhältnis
- ♦ Über 30 Jahre Erfahrung und Fachkompetenz



detron ag

Industrieautomation - Zürcherstrasse 25 - CH4332 Stein
Telefon 062-873 16 73 Telefax 062-873 22 10



Spielen Sie mit Verstand

Bei uns ist der Kunde König. Für ihn ist es unerlässlich, seine Elektrizitätsversorgungs- und Telekommunikationsnetze auf intelligente Weise zu nutzen.

Wir sind in der Lage, ihm sehr schnell effizienteste Lösungen für höchste Anforderungen auszuarbeiten und zu liefern.

Ob es sich um Kabel, Zubehöre oder die Bereitstellung eines betriebsfähigen Netzes handelt - dank unseres Innovationsgeistes können wir ihm rasch neue, konkurrenzfähige Vorschläge unterbreiten.

Machen Sie es also wie er: Setzen Sie sich mit uns in Verbindung!

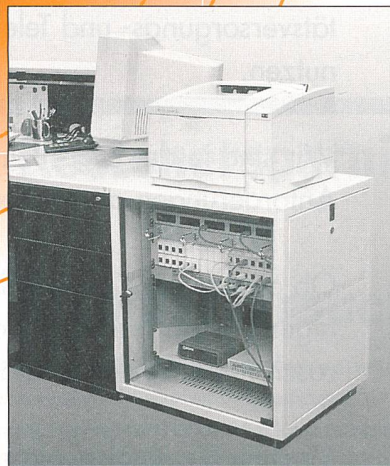
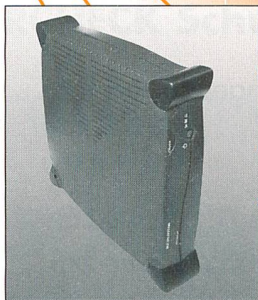
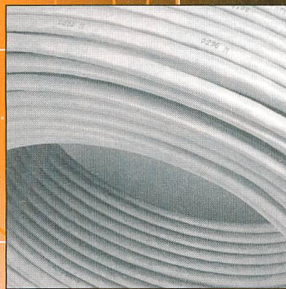
www.alcatel.ch/cable



Alcatel Kabel Schweiz
2, rue de la Fabrique - CH-2016 Cortaillod - Schweiz
Tel. +41 (0)32 843 55 55 Fax +41 (0)32 843 54 43

NETZWERK/ISDN

2



Verlangen Sie unsere neue Broschüre!

443



OTTO FISCHER AG

Elektrotechnische Artikel en gros, Aargauerstrasse 2, Postfach, 8010 Zürich
Telefon 01/276 76 76, Romandie 01/276 76 75, Ticino 01/276 76 77
Telefax 01/276 76 86, Romandie 01/276 77 63, Ticino 01/276 77 95
<http://www.ottofischer.ch> e-mail: admin@ofag.ch

Coupon für Broschüre
«Netzwerk/ISDN»

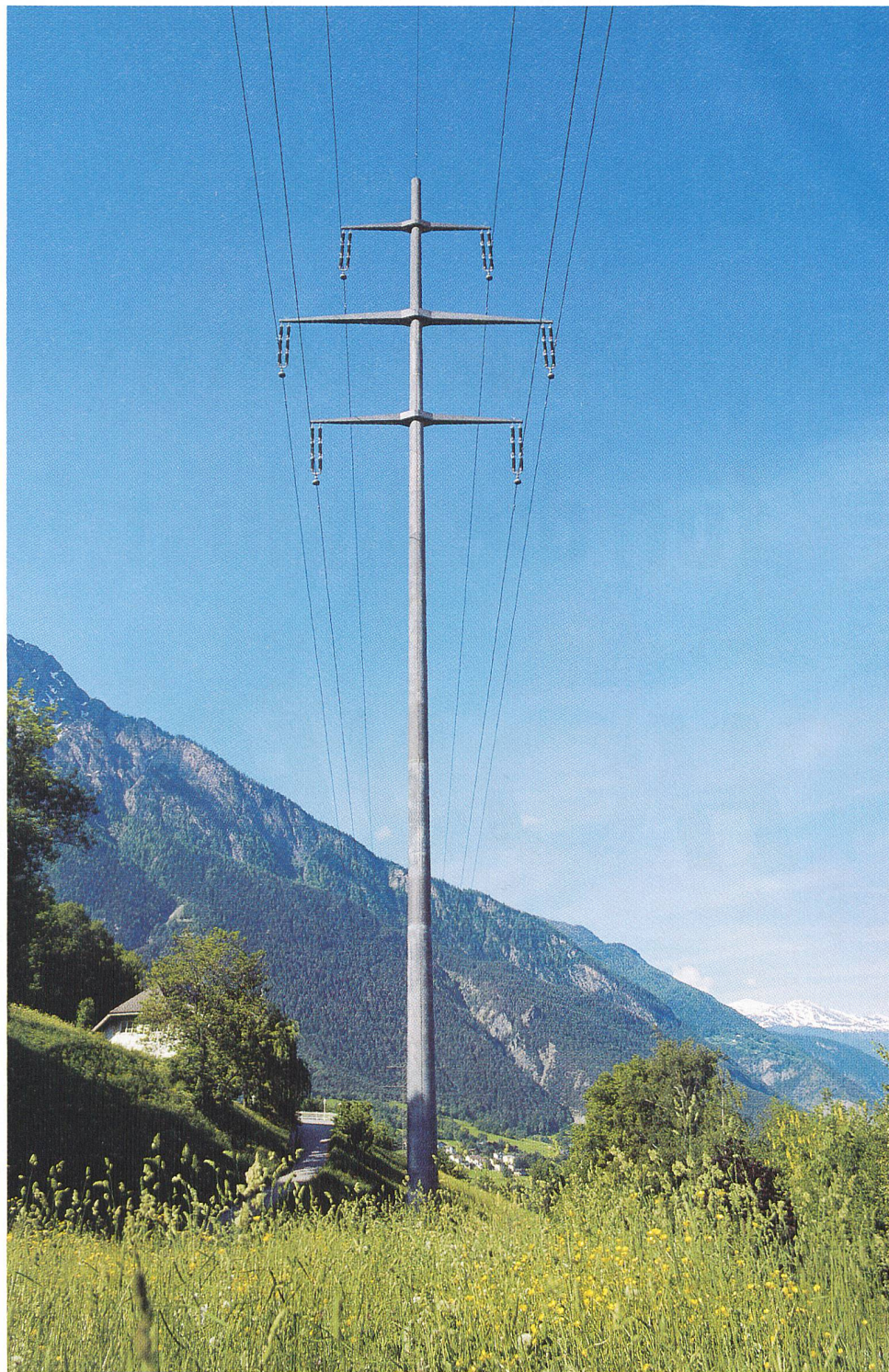
Otto Fischer AG
Aargauerstrasse 2
Postfach
8010 Zürich

Firma: _____
zuständig: _____
Adresse: _____
PLZ/Ort: _____
Tel.: _____



Bu

220-kV-Leitung Chippis-Mörel / Tragmast: Höhe = 61 m, Spannweite $a_m = 350$ m



**Solid wie
Schleuderbeton**


SACAC
Schleuderbetonwerk AG
Im Lenzhard
Postfach
5600 Lenzburg 1
Tel. 062 888 20 20
Fax 062 888 20 21
E-Mail: sacac@sacac.ch

SACAC 
SCHLEUDERBETONWERK AG LENZBURG

Via ai Salici
6514 Sementina
Tel. 091 850 10 70
Fax 091 850 10 79

Hochspannung

**Das Kabel-
Kompetenz-Zentrum
für die Industrie**

 **HOWAG**

HOWAG Kabel AG

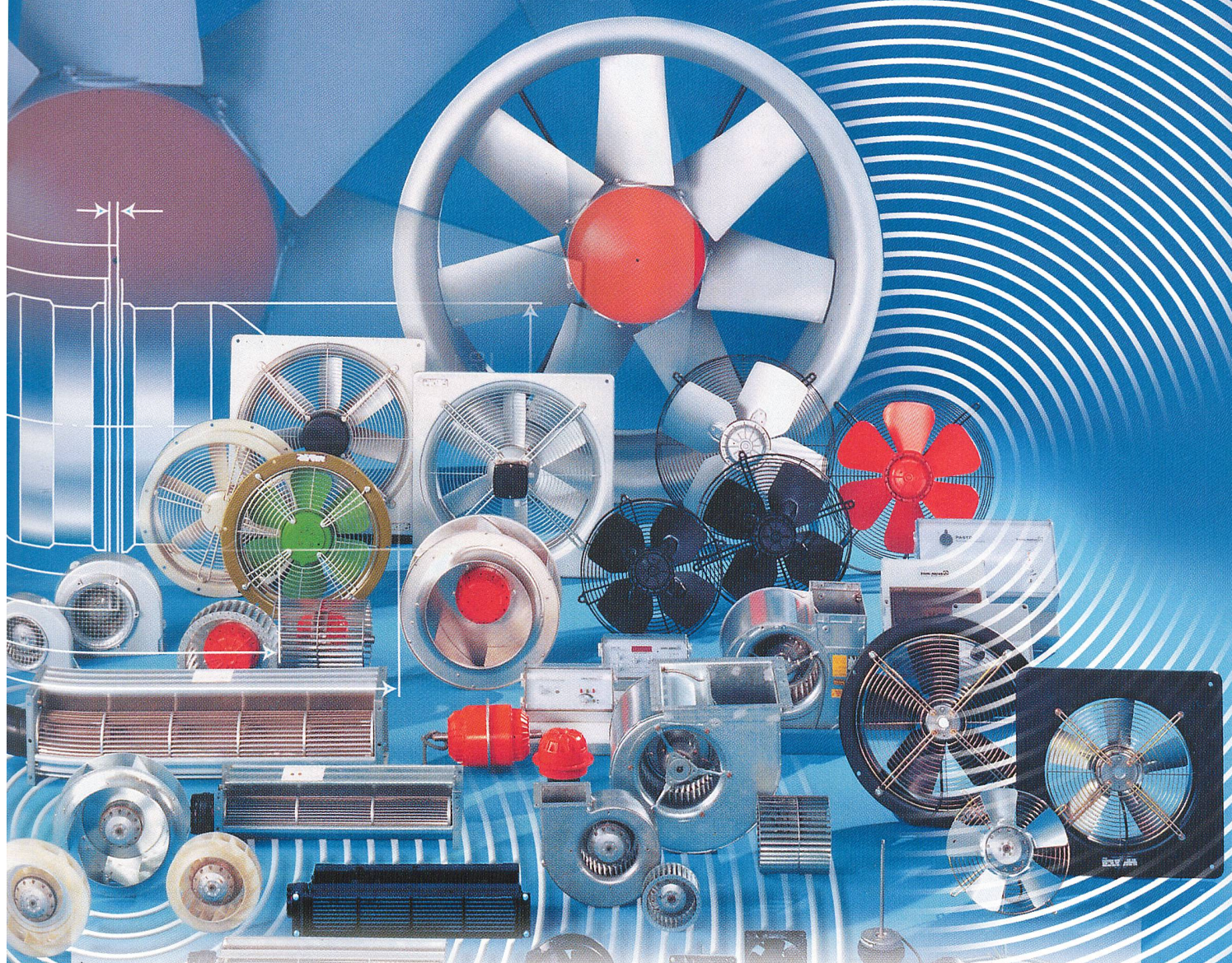
Tel. 056 619 93 93

Fax 056 622 01 54

kabel@howag.com

Ziehl-EBM AG

VENTILATOREN MOTOREN REGELGERÄTE



Ventilatoren

Vorteile der Bauweise mit Aussenläufermotoren

- Flache, raumsparende Konstruktion
- Einfacher, kostengünstiger Einbau
- 100% drehzahlregelbar
- Wartungsfrei in jeder Einbaulage
- Hohes Schwungmoment

Ventilateurs

Avantages de l'implantation d'un moteur à rotor extérieur

- Construction compacte et peu encombrante
- Installation simple et économique
- 100% réglable en vitesse
- Ne nécessite aucun entretien quelle que soit la position de montage
- Moment d'inertie élevé

ZIEHL-ABEGG 

FMV
LAMEL

ebm 

PAPST

mvl 

8952 Schlieren, Wiesenstrasse 10, Postfach, Tel. 01 732 20 70, Fax 01 731 00 71

E-Mail: verkauf@ziehlebm.ch • <http://www.ziehlebm.ch>

Wir stellen aus:
ELTEC / München
 28. bis 30.06. 2000
 Halle B4 • Stand 323

Technikgebäude
 architektonisch
 angepasst

Kurze Planungs-
 und Bauzeiten

ISO 9001
 zertifiziert

Schlüsselfertig
 VDE 0670 Teil 611

Schallschutz
 Gewässerschutz

KOMPETENT PLANEN

FÜR DEN ERFOLG UNSERER KUNDEN

Wirtschaftliche Baugestaltung heißt für uns: die Balance finden zwischen technischen Anforderungen und Bedürfnissen von Mensch und Umwelt. So finden wir die richtigen Lösungen beim Bau von **Netzstationen, Schalthäusern, Gefahrstofflagern, Gasstationen, Schachtbauwerken und Massivabsorbern**. So erfüllen wir höchste Ansprüche für Mensch und Umwelt. So gestalten wir gemeinsam mit unseren Kunden wirtschaftliche Lösungen für morgen, die heute schon überzeugen. *Eines unserer Lieferwerke ist in Ihrer Region: 68753 Waghäusel, 31167 Bockenheim, 85051 Ingolstadt, 04435 Schkeuditz, 46509 Xanten.* Wir arbeiten für die Zukunft: **BETONBAU**



BETONBAU GmbH Schwetzingen Str. 22-26, 68753 WAGHÄUSEL Tel. (0 72 54) 980 - 410, Fax (0 72 54) 9 80 - 419

Vom Allgemeinpraktiker BKS: Kommunika-
 tionskabel, Koaxial- und Twinaxial-Kabel,
 Elektronik- und Steuerleitungen, Sonder-
 leitungen, F.O.-Kabel, Anschluss-Systeme.
 Von der Einbaudose zum Verteilerschrank,
 vom Balun bis zum Gigabit Switch...
 Fortsetzung folgt. Verlangen Sie doch
 unsere Produkteübersicht.

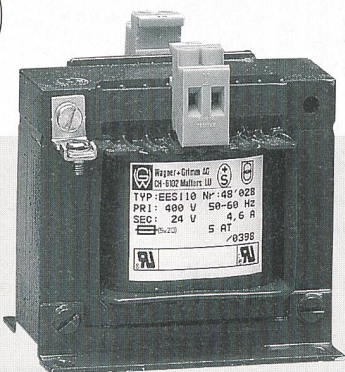
Hertz-Fitmacher



BKS Kabel-Service AG
 Fabrikstrasse 8
 CH-4552 Derendingen
 Tel: +41/32-681 54 54
 Fax: +41/32-681 54 59

BKS Kabel-Service AG
 Chemin de la Sallaz
 CH-1400 Yverdon-les-Bains
 Tel: +41/24-423 94 09
 Fax: +41/24-423 94 10

BKS
 Plug in High-Tech!



Achten Sie auf das Sicherheitszeichen!

Es bedeutet «SEV-geprüft» und ist ein Garant für höchste Zuverlässigkeit

Aus unserem Programm:

Einphasentransformatoren

- Kurze Lieferfristen
- Hohe Qualität bei fairem Preis
- Leistungsbereich bis 190 kVA

- Verschiedenste Anschluss- und Befestigungsarten
- Universell einsetzbar
- Aber auch Typen nach persönlichen Wünschen



Wagner + Grimm AG

6102 Malters
 Telefon 041 497 22 55, Fax 041 497 22 60
<http://www.wagnergrimm.ch>

L i c h t f ü r
S e h e n
G r ü n e
R e c h n e r e
S l e v e r e



Damit Ihre Rechnung aufgeht.

EM

SIEMENS

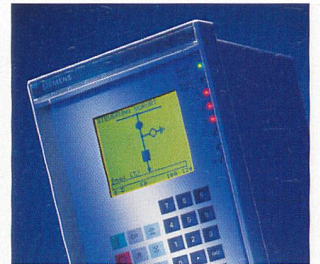
Neue Wege?

**Mit unseren
Sekundärsystemen können
Sie ausgetretene Pfade
verlassen.**



Im Bereich der Sekundärsysteme werden die Anforderungen durch die zunehmende Liberalisierung der Energieversorgung immer grösser.

Siemens leistet mit modernster Schutz- und Leittechnik einen entscheidenden Beitrag zur hohen Verfügbarkeit bei der Energieversorgung von heute und morgen. Um Mittel- und Hochspannungsanlagen steuern und überwachen zu können, wie auch fehlerhafte Betriebszustände in elektrischen Netzen zu erkennen und abzuschalten, bietet Siemens ein vollständiges Programm mikroprozessorgestützter Geräte, Systeme und Anlagen.



Siemens kann dank der lokalen Präsenz und einem weltweiten Know-how, technisch hochstehende, zukunftsorientierte, sichere und wirtschaftliche Lösungen garantieren, die den Strom intelligenter verteilen, verlustärmer produzieren und sparsamer verbrauchen: technisch perfekt, individuell und wirtschaftlich.

**Energie braucht
intelligente Lösungen.**

Mehr Info?

Siemens Schweiz AG
Energieübertragung und
-verteilung
8047 Zürich
Telefon 01 495 59 87
Fax 01 495 32 53
www.siemens.ch/ev

Power
to the **Point**