

Zeitschrift: Bulletin Electrosuisse
Herausgeber: Electrosuisse, Verband für Elektro-, Energie- und Informationstechnik
Band: 95 (2004)
Heft: 16

Rubrik: Statistik = Statistique

Nutzungsbedingungen

Die ETH-Bibliothek ist die Anbieterin der digitalisierten Zeitschriften. Sie besitzt keine Urheberrechte an den Zeitschriften und ist nicht verantwortlich für deren Inhalte. Die Rechte liegen in der Regel bei den Herausgebern beziehungsweise den externen Rechteinhabern. [Siehe Rechtliche Hinweise.](#)

Conditions d'utilisation

L'ETH Library est le fournisseur des revues numérisées. Elle ne détient aucun droit d'auteur sur les revues et n'est pas responsable de leur contenu. En règle générale, les droits sont détenus par les éditeurs ou les détenteurs de droits externes. [Voir Informations légales.](#)

Terms of use

The ETH Library is the provider of the digitised journals. It does not own any copyrights to the journals and is not responsible for their content. The rights usually lie with the publishers or the external rights holders. [See Legal notice.](#)

Download PDF: 19.03.2025

ETH-Bibliothek Zürich, E-Periodica, <https://www.e-periodica.ch>



Statistik Statistique

Erzeugung und Abgabe elektrischer Energie in der Schweiz

Mitgeteilt vom Bundesamt für Energie. Die nachstehenden Angaben beziehen sich sowohl auf die Erzeugung der Elektrizitätswerke der Allgemeinversorgung wie der bahn- und industrieigenen Kraftwerke (Selbstproduzenten).

Production et consommation d'énergie électrique en Suisse

Communication de l'Office fédéral de l'énergie. Les chiffres ci-dessous concernent à la fois les entreprises d'électricité livrant de l'électricité à des usagers et les entreprises ferroviaires et industrielles (autoproductions).

	Landeserzeugung Production nationale										Abzuziehen: Verbrauch der Speicher- pumpen		Nettoerzeugung Production nette		Speicherung – Accumulation revidiert im Januar 2004 - révisé en janvier 2004		Füllungsgrad	
	Laufwerke		Speicherwerke		Hydraulische Erzeugung		Erzeugung der Kernkraftwerke		Konventionell- thermische Erzeugung und andere		Total		Inhalt am Monatsende		Änderung im Berichtsmonat Entnahme – Aufüllung +			Degré de remplissage
	1	2	3 = 1 + 2	4	5	6 = 3 + 4 + 5	7	8 = 6 – 7	9	10	2003	2004	2003	2004	2003	2004		
	in GWh – en GWh																	
Januar	1057	2004	3195	2426	2390	2413	270	5860	5109	135	122	5725	4987	4654	3977	1631	1034	54,4
Februar	796	2003	3028	2102	2167	2252	261	5450	4615	139	90	5311	4525	2694	2910	1960	1067	31,5
März	910	2004	2388	2585	2392	2401	262	5042	5255	219	69	4823	5186	1737	1595	957	1315	20,3
April	1089	2003	2376	2313	2313	245	4934	4934	204	204	4730	4730	1290	1290	447	447	15,1	
Mai	1910	2004	3682	2269	2269	227	6178	6178	306	306	5872	5872	2639	2639	1349	1349	30,8	
Juni	2207	2003	4312	1647	1647	226	6185	6185	383	383	5802	5802	5329	5329	2690	2690	62,3	
Juli	1906	2004	4079	2190	2190	241	6510	6510	317	317	6193	6193	6444	6444	1115	1115	75,3	
August	1743	2003	3986	1193	1193	224	5403	5403	361	361	5042	5042	7265	7265	821	821	84,9	
September	1110	2004	2632	2251	2251	228	5111	5111	257	257	4854	4854	7020	7020	245	245	82,0	
Oktober	1098	2003	2605	2400	2400	218	5223	5223	159	159	5064	5064	6409	6409	611	611	74,9	
November	828	2004	2080	2327	2327	242	4649	4649	184	184	4465	4465	5812	5812	597	597	67,9	
Dezember	744	2003	2082	2392	2392	247	4721	4721	229	229	4492	4492	5011	5011	801	801	58,5	
1. Quartal	2763	2004	8611	7113	6949	7066	800	16352	14979	493	281	15859	14698	14698	14698	4548	4548	
2. Quartal	5206	2003	10370	6229	6229	698	17297	17297	893	893	16404	16404	3592	3592	3592	3592		
3. Quartal	4759	2004	10697	5634	5634	693	17024	17024	935	935	16089	16089	1691	1691	1691	1691		
4. Quartal	2670	2003	6767	7119	7119	707	14593	14593	572	572	14021	14021	2009	2009	2009	2009		
Kalenderjahr	15398	2004	36445	7113	25931	7066	800	65266	14979	2893	281	62373	14698	14698	14698	1274	1274	
2002/03		2002/03	2001/02	2003/04	2002/03	2003/04	2003/04	2002/03	2003/04	2002/03	2003/04	2002/03	2003/04	2003/04	2002/03	2003/04	2003/04	
Winterhalbjahr	6834	2004	17246	13880	14065	14185	1507	32847	29572	1054	853	31793	28719	28719	5828	5828		
Sommerhalbjahr	9965	2003	21067	11863	11863	1391	34321	34321	1828	1828	32493	32493	5283	5283	5283	5283		
Hydrolog. Jahr	16799	2004	38313	13880	25928	14185	1507	67168	29572	2882	853	64286	28719	28719	545	545		
Année hydrologique		2003/04	2003/04	2003/04	2002/03	2003/04	2003/04	2002/03	2003/04	2002/03	2003/04	2002/03	2003/04	2003/04	2002/03	2003/04	2003/04	

Erzeugung und Abgabe elektrischer Energie in der Schweiz (Fortsetzung)

Production et consommation d'énergie électrique en Suisse (suite)

	Nettoerzeugung Production nette		Einfuhr	Ausfuhr	Überschuss Einfuhr + Ausfuhr -	Landes- verbrauch	Ver- ände- rung	Verluste	Endverbrauch Consommation finale	
	Total	Ver- ände- rung							Total	Ver- ände- rung
	Total	Varia- tion	Importation	Exportation	Solde importateur + exportateur -	Consommation du pays	Varia- tion	Pertes	Total	Varia- tion
12	13	13	14	15	16 = 14 - 15	17 = 8 + 16	18	19	20 = 17 + 19	21
	in GWh - en GWh		in GWh - en GWh		in GWh - en GWh		in GWh - en GWh		%	
	2003	2004	2003	2004	2003	2004	2003	2004	2003	2004
Januar	5725	4987	3797	3774	- 3	786	5722	362	5360	5408
Februar	5311	4525	3528	3445	+ 70	808	5381	378	5003	4958
März	4823	5186	4019	3508	+ 394	354	5217	357	4860	5161
April	4730		3629		- 1		4729	358	4371	
Mai	5872		2931	4344	- 1413		4459	317	4142	
Juni	5802		2771	4071	- 1300		4502	300	4202	
Juli	6193		2780	4433	- 1760		4433	332	4101	
August	5042		2770	3377	- 607		4435	327	4108	
September	4854		3133	3433	- 300		4554	316	4237	
Oktober	5064		4038	3996	+ 42		5106	370	4736	
November	4465		4338	3603	+ 735		5200	350	4850	
Dezember	4492		4618	3587	+ 1031		5523	371	5152	
1. Quartal	15859	14698	11344	10727	+ 461	1948	16320	1097	15223	15527
2. Quartal	16404		9331		- 2714		13690	975	12715	
3. Quartal	16089		8683		- 2667		13422	976	12446	
4. Quartal	14021		12994		+ 1808		15829	1091	14738	
Kalenderjahr	62373	14698	42352	10727	+ 3112	1948	59261	4139	55122	15527
1. trimestre										
2. trimestre										
3. trimestre										
4. trimestre										
Année civile										
Winterhalbjahr	2002/03	2003/04	2002/03	2003/04	2002/03	2003/04	2002/03	2002/03	2002/03	2002/03
Sommerhalbjahr	31793	28719	22961	23721	- 17	3756	31776	2162	29614	30265
Hydrolog. Jahr	32493		18014		- 5381		27112	1951	25161	
Année hydrologique	64286	28719	40975	23721	- 5398	3756	58888	4113	54775	30265

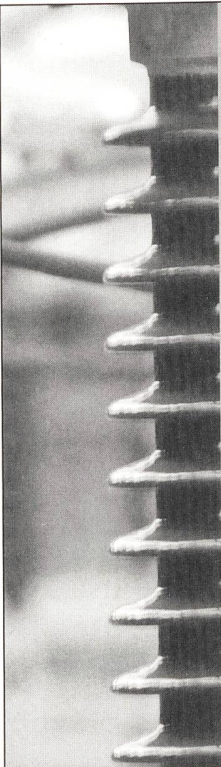
Ihre Energie ist gefragter denn je. Als Leiter/-in Abteilung Elektro-Installationen bei ewz.

Die Energie kommt von uns. ewz ist Energieunternehmen mit rund 800 Mitarbeitenden, das die Stadt Zürich sowie Teile Graubündens mit qualitativ hochstehendem, kostengünstigem Strom beliefert und damit zusammenhängende Dienstleistungen anbietet.

Die Energie ist vielseitig. Die Abteilung Elektro-Installationen umfasst die Ressorts Projektierung, Montage sowie Dienste/Werkstatt. Sie sind für die Führung und Weiterentwicklung der Abteilung mit 20 Mitarbeitenden und zwei Lernenden verantwortlich. Das Erstellen, Realisieren und Beaufsichtigen von Projekten bei Umbauten und Neuanlagen für unsere städtischen sowie internen Kunden wie Kraftwerke, Unterwerke, Trafostationen, Hausanschlüsse etc. runden Ihr anspruchsvolles Aufgabengebiet ab.

Die Energie braucht Profis. Wir erwarten eine Ausbildung als Ingenieur/-in FH oder eidg. dipl. Elektroinstallateur/-in mit Fachkundigkeit nach NIV. Als versierte/r PC-Anwender/-in bewältigen Sie ergänzende administrative Aufgaben mühelos. Erfahrung in der Personalführung und Prozessoptimierung sind für diese interessante Aufgabe Voraussetzung. Wenn zudem Teamfähigkeit, Initiative, Durchsetzungsfähigkeit, Belastbarkeit und Flexibilität zu Ihren Stärken zählen, dann freuen wir uns auf Ihre Kontaktaufnahme.

Die Energie braucht Sie. Haben wir Ihr Interesse geweckt? Senden Sie bitte Ihre detaillierten Bewerbungsunterlagen an ewz, Personalabteilung, Philipp Hatt, Tramstrasse 35, 8050 Zürich. www.ewz.ch



Das Bulletin SEV/VSE gefällt mir und ich bestelle:

- 2 Gratis-Probeexemplare (unverbindlich)
- ein Jahresabonnement
- ab sofort ab

Fr. 205.- in der Schweiz



Publikationsorgan des SEV Verband für Elektro-, Energie- und Informationstechnik und des Verbandes Schweizerischer Elektrizitätsunternehmen VSE

Ich wünsche Unterlagen über folgende Tätigkeiten und Angebote von Electrosuisse:

Ich wünsche Unterlagen über

- Electrosuisse
- den Verband Schweiz. Elektrizitätsunternehmen (VSE)
- Inseratebedingungen

Ich interessiere mich für die Mitgliedschaft bei Electrosuisse

- als Kollektivmitglied
- als Einzelmitglied

- Total Security Management TSM®
- TSM Success Manuals
- Qualitätsmanagement
- Risikomanagement
- Sicherheitsberatung
- Prüfungen, Qualifizierung
- Umweltmanagement
- Normung, Bildung
- Innovationsberatung
- Starkstrominspektorat

Name _____

Firma _____ Abteilung _____

Strasse _____ PLZ/Ort _____

Telefon _____ Fax _____

Datum _____ Unterschrift _____

Ausfüllen, ausschneiden (oder kopieren) und einsenden an:
 Electrosuisse, IBN MD, Postfach, 8320 Fehraltorf, Fax 01 956 11 22
 Bestellungen auch über www.electrosuisse.ch