

Zeitschrift: Bulletin Electrosuisse
Herausgeber: Electrosuisse, Verband für Elektro-, Energie- und Informationstechnik
Band: 95 (2004)
Heft: 5-6

Rubrik: Marktplatz = Place de marché

Nutzungsbedingungen

Die ETH-Bibliothek ist die Anbieterin der digitalisierten Zeitschriften. Sie besitzt keine Urheberrechte an den Zeitschriften und ist nicht verantwortlich für deren Inhalte. Die Rechte liegen in der Regel bei den Herausgebern beziehungsweise den externen Rechteinhabern. [Siehe Rechtliche Hinweise.](#)

Conditions d'utilisation

L'ETH Library est le fournisseur des revues numérisées. Elle ne détient aucun droit d'auteur sur les revues et n'est pas responsable de leur contenu. En règle générale, les droits sont détenus par les éditeurs ou les détenteurs de droits externes. [Voir Informations légales.](#)

Terms of use

The ETH Library is the provider of the digitised journals. It does not own any copyrights to the journals and is not responsible for their content. The rights usually lie with the publishers or the external rights holders. [See Legal notice.](#)

Download PDF: 01.04.2025

ETH-Bibliothek Zürich, E-Periodica, <https://www.e-periodica.ch>

Business-Software

Letztes Jahr erzielte Abacus Research AG trotz schwieriger Konjunkturlage und verschärfter Konkurrenz ihr bestes Umsatzresultat seit der Gründung im Jahre 1985. Zum positiven Ergebnis beigetragen haben grössere Installationen wie die Lizenzen für Zürcher Fachhochschulen, Gemeinden und

Städte oder auch für die Stadt Chur. Ausschlaggebend waren auch die neue Auftragsbearbeitung und die Leistungs/Projekt-abrechnung AbaProject. Die Software findet zunehmend auch in grösseren Betrieben Akzeptanz.

Laut einer durch die Fachzeitschrift «Netzwoche» und das Institut für angewandte Betriebsökonomie (IAB) der

Fachhochschule beider Basel (FHBB) durchgeführten Marktstudie «Netzreport'5: Einsatz von Business-Software in kleinen und mittleren Unternehmen» führt Abacus Research mit über 15 Prozent und mit grossem Abstand zu den nächsten Herstellern die Rangliste im Schweizer ERP-Markt (Enterprise Resource Planning) an. Ein Grund, weshalb Abacus so

beliebt ist, ist laut Studie die hohe Integrationsfähigkeit der Software. Als ausschlaggebend für die Wahl des Anbieters führt die Studie eine hohe Servicequalität sowie die Abdeckung von Schweizer Bedürfnissen auf. Das Marktvolumen beziffert die Studie auf insgesamt zwei Milliarden Franken.

Abacus Research AG, 9302 Kronbühl
Tel. 071 292 25 25, www.abacus.ch

marktplatz · place de marché

Energie aus der Dose!

Durch die farblich und male- risch auf das Energie-Konzept abgestimmte Fassadengestaltung der Agentur Artmos4 gewinnen triste und beschmierte Flächen einen neuen, dauerhaft frischen Ausdruck als Medium, das symbolisch als Bindeglied zwischen den Energieversorgern und ihren Kunden dient. Ausserdem ist es für die Firmen eine interessante Möglichkeit, sich vorzustellen und ihr Gelände durch Bilder zu verschönern. Zusätzlich wirken sie vorbeugend, denn die «Kunst und Werbung aus der Sprühdose» kann die «Problemfälle aus der Sprühdose», nämlich die Graffiti-Schmierereien, verhindern. Durch die abschliessende Schutzversiegelung mit einem

speziellen Zweikomponentenlack wird die Fläche optimal vor mutwilliger und natürlicher Verschmutzung geschützt.

Von der Ideenfindung über die Konzeptentwicklung, von der Flächenvorbereitung, d.h. Sanierung und Grundierung bis zur Gestaltung und der abschliessenden Schutzversiegelung, kommt alles aus einer Hand.

Die Agentur artmos4 hat ihren Sitz in Offenbach am Main und arbeitet vornehmlich in den Bereichen plakative Werbegestaltung, Kunst am Bau sowie Kunst auf Leinwänden und Bühnenbildern. So werden Stromstationen zu Schmuckstücken ihrer Umgebung, Getränkemärkte zu Erlebnismärkten und triste Bahnhofsfassaden zu lebendigen Gemälden.

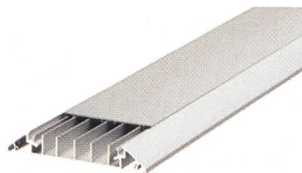
Artmos4, D-63067 Offenbach
Tel. +49 69 9819 08 08
www.artmos4.de



Gestaltet von der Agentur Artmos4: Verteilstation der Gasversorgung Offenbach

Bodenkanal für grosse Kräfte

Der Bodenkanal Netway Floortrack aus Aluminium von Tehalit sieht optisch gut aus und hält locker das Gewicht eines Personenwagens aus (10 kg/cm²). Wo er eingesetzt wird, verschwinden die lästigen und oftmals gefährlichen Stolperfäl-



Überrollbar: Der neue Bodenkanal Netway Floortrack aus Aluminium von Tehalit hält das Gewicht eines Personenwagens aus

len, und die Leitungen sind in den 4 Kanalkammern vor Beschädigungen geschützt. Das Kanaloberteil lässt sich leicht entfernen, so dass Energie- und Datenleitungen bequem ausgetauscht werden können. Mögliche Einsatzgebiete sind Lagerhallen, Industriebetriebe, Labors, Schulen, Büros, usw. Der Kanal hat eine Höhe von lediglich 18 mm und ist auch in Sonderlängen von bis zu 6 m erhältlich.

Hager Tehalit AG, 8501 Frauenfeld
Tel. 052 723 24 00
www.hager-tehalit.ch

Unbegrenzte Möglichkeiten

Erst ist es Sommer und die Sonne brennt vom Himmel. Kein Problem – mit der tragbaren Gebäudeverwaltung «Adaptolux Home» von SE Lightmanagement AG bleiben

Sie cool dank der komfortablen Beschattungssteuerung. Dann kommt aber auch schon wieder der trübe und nasskalte Winter – mit einer leichten Berührung auf eine der vielen Lichtstimmungen holen Sie sich Ihren letzten Strandurlaub ins Haus.

Dank der Internet-Funktion können Sie Infos parallel zur Fernsehsendung abrufen – ganz bequem, ohne vom Sessel aufzustehen, und das Fussballspiel geniessen Sie in der Badewanne.

Dank der Sicherheits-Funktion von Adaptolux Home können Sie den Status Ihrer Fenster und Türen vom Bett aus ermitteln und haben alle Sicherheitseinrichtungen im Griff.

Infos vom Frühstückstisch aus abfragen, Nachrichten hören und im Internet nach Angeboten suchen, alles ist möglich. Das Touch-Panel wird ganz einfach mit einem Stift oder mit dem Finger bedient.

Die Redaktion des Bulletins SEV/VSE übernimmt für den Inhalt der Rubrik «marktplatz» keine Gewähr. Sie behält sich vor, eingesandte Manuskripte zu kürzen.

La rédaction du Bulletin SEV/AES n'assume aucune garantie quant à la «place de marché». Elle se réserve le droit d'abréger les manuscrits reçus.



Touch-Panel mit unbegrenzten Möglichkeiten: Adaptolux Home von SE Lightmanagement

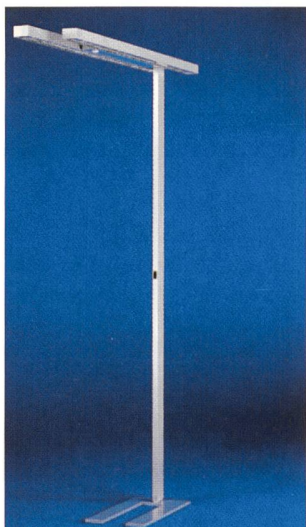
Die Bedienoberfläche ist einfach und übersichtlich gestaltet und ohne Vorkenntnisse sofort nutzbar. Viel Spass!

SE Lightmanagement AG
8957 Spreitenbach
Tel. 056 418 76 11, www.se-ag.ch

Auszeichnung für Trilux

Für ihre von Daniel Kübler entworfene Büroleuchterreihe hat Trilux den Design-Preis «iF Design Award 2004» erhalten, der jährlich vom «Industrie Forum Design» in Hannover verliehen wird.

Die Stehleuchte der Baureihe besteht aus dem Standfuss, dem Trägerprofil sowie den Leuchtenköpfen, die verschiebbar



Stehleuchte aus der preisgekrönten Produktfamilie von Trilux: innovative Lichttechnik und klare Formensprache

sind, so dass sich ihre architektonische und lichttechnische Wirkung verändern lässt. Die Leuchte ist aus extrudierten Aluminium-Elementen kombiniert. Für die optimierte Lichttechnik sorgen Parabolspiegeleraster aus reflexionsverstärkend beschichtetem Aluminium mit begrenzten Leuchtdichten $L = 1000 \text{ cd/m}^2$ oberhalb 65° . Die Stehleuchten $2 \times 54 \text{ W}$ in Ausführung mit Sensor und Controller für die Beleuchtungsstärke-Konstantregelung entsprechen der Schweizer Minerogie-Norm. Auch die Leuchtenköpfe der Hängeleuchte sind in Längsrichtung stufenlos gegeneinander verschiebbar.

Trilux AG, 8957 Spreitenbach
Tel. 056 419 66 66, www.trilux.de

Power-Analyser

LEM verbessert seine «Norma 4000»-Power-Analyser mit einem Farbdisplay und einer Speicheroption. Kein anderer Analyser bietet eine vergleichbar hohe Leistung und



Mobiles Arbeiten mit dem verbesserten Power-Analyser Norma 4000 von LEM

Genauigkeit in einem so kompakten Gehäuse. Damit empfiehlt sich dieses Gerät vor allem für Messungen vor Ort. Es misst Strom und Spannung mit einer hohen Genauigkeit und berechnet Wirk-, Blind- und Scheinleistung und daraus abgeleitete Werte. Seine Genauigkeit ist über weite Strecken unabhängig von Kurvenform, Frequenz und Phasenlage. Spannungen bis zu 1000 V und Ströme bis zu 20 A können direkt gemessen, die Harmonischen bis zur Hälfte der Abtastrate berechnet werden. Es ist auch möglich, sowohl externe Spannungswandler als auch

Zu kaufen gesucht

gebrauchte Stromaggregate und Motoren (Diesel oder Gas) ab 250 bis 5000 kVA, alle Baujahre, auch für Ersatzteile

LIHAMIJ
Postfach 51, 5595 Leende – Holland
Tel. +31 (0) 40 206 14 40, Fax +31 (0) 40 206 21 58
E-Mail: sales@lihamij.com

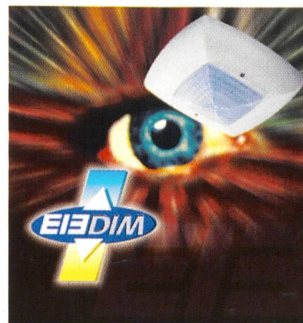
Shunts oder Zangen anzuschliessen. Dank der geringen Grösse von $237 \times 150 \times 315 \text{ mm}$ wird der Power Analyser gerne zum Einsatzort mitgenommen. So können elektrische Systeme direkt im Betrieb aus Erwärmung, Oberwellen, Störungseinflüsse und Stromverbrauch hin überprüft werden.

LEM Elmes, 8808 Pfäffikon
Tel. 055 415 75 75, www.lem.com

EIB-Präsenzmelder

Mit dem «Compact Office EIB» bietet HTS einen neuen EIB-Präsenzmelder an, der Präsenzerfassung mit einer Konstantlichtregelung kombiniert. Mit einem einzigen Gerät können bis zu zwei Lichtgruppen geregelt oder tageslichtabhängig geschaltet werden, was den Energieverbrauch bei erhöhtem Komfort massiv reduziert. Die integrierte Buskopplung vereinfacht die Montage und spart Kosten. Ausserdem kann der Melder auch zur Steuerung im Heizungs-, Lüftungs- oder Klimabereich (HLK) sowie zur Raumüberwachung eingesetzt werden.

Die Projektierung ist übersichtlich und logisch. Die bewährten Betriebsarten Voll- und Halbautomat sowie vielfältige «Master-Slave»-Kombinationen



Der neue EIB-Präsenzmelder von HTS

zur vollständigen Raumabdeckung bieten maximale Flexibilität und sind einfach zu parametrieren. Mit EIB-Taster oder der Fernbedienung «clic» kann der Benutzer individuell dimmen, verschiedene Lichtszenen abrufen und sogar die Storen bedienen.

Hervorzuheben sind auch Qualitätsmerkmale wie der quadratische Erfassungsbereich für eine lückenlose Präsenzerfassung und einfache Planung und die «selbstlernende Intelligenz» für bedarfsgerechte Steuerung sowie ein ausgezeichnetes Preis-Leistungsverhältnis.

HTS High Technology Systems AG
8307 Effretikon, Tel. 052 355 17 00
www.hts.ch

Gratislizenz

Microsoft stellt die XML-Referenzschemas des Office-Systems kostenlos zum Download zur Verfügung. Die XML-Referenzschemas von Office 2003 ermöglichen es Unternehmen und Organisationen jeder Grösse, den Industriestandard XML für die Verwaltung von Tabellenblättern sowie Textverarbeitungs- und Formularelementen zu nutzen. Die Referenzschemas legen fest, wie die Information gespeichert wird, wenn ein Word-, Excel- oder InfoPath-Dokument im XML-Format angelegt wird. Microsoft bringt mit dieser Massnahme die Wichtigkeit von XML für die Integration von Applikationen, Diensten und Daten zum Ausdruck. Mit den Referenzschemas können Firmen ihre eigenen Lösungen auf dem Microsoft-Office-System abstimmen und den Informationsfluss vereinfachen und beschleunigen. Microsoft veröf-

fentlicht die XML-Schemas von Word, Excel und InfoPath auf Basis des W3C-Standards für XML-Schemadefinitionen (XSD). Die Referenzschemas mit den Dokumentationen für Microsoft Word, Excel und InfoPath können gratis aus dem Internet heruntergeladen werden.

Microsoft Schweiz GmbH
8304 Wallisellen, Tel. 0848 22 44 88
www.microsoft.com/switzerland/

Isotrope frequenzselektive HF-Feld-Sonde

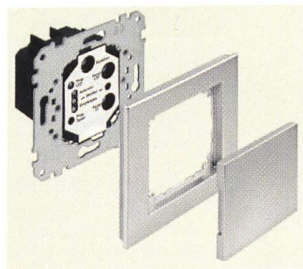
Narda Safety Test Solutions hat eine neue Messsonde speziell für Sicherheitsbelange in elektromagnetischen Feldern entwickelt. Die Sonde erfasst einen Frequenzbereich von 80 MHz bis 3 GHz und damit alle Telekommunikationsdienste vom UKW-Rundfunk bis zum Mobilfunk der dritten Generation. In Verbindung mit dem «Selective Radiation Meter» (SRM) von Narda Safety Test Solutions ermöglicht sie frequenzselektive, richtungsunabhängige (isotrope) Feldmessungen direkt aus der Hand. Über die Einstrahlrichtung muss sich der Benutzer keine Gedanken mehr machen. Die Sonde misst isotrop, d.h. sie ist in alle Richtungen gleich empfindlich. Die Messergebnisse zeigt das SRM direkt in Feldstärke, ohne dass man Um-

rechnungsfaktoren eingeben muss. Die Sonde ist robust, 450 g leicht und mit einem Durchmesser von 12 cm recht schlank. Sie lässt sich mit dem SRM-Grundgerät direkt zu einer handlichen Einheit verbinden. Die Sensorik besteht aus drei Dipolen, die zueinander senkrecht im Raum angeordnet sind. Damit hat die Sonde eine geringe Abweichung von der idealen, rundum gleichen Empfindlichkeit.

Narda Safety Test Solutions GmbH
D-72793 Pfullingen, Tel. +49 7121/9732-722, www.narda-sts.de

Bidirektionale Brücke zwischen Funk und EIB

Das Bindeglied zwischen Instabus und Funk ist das bidirektionale Funk-Gateway UP von Merten. Überall dort, wo Busfunktionen gewünscht sind, aber im Vorfeld keine Buslei-



Die Brücke zwischen Instabus EIB und dem Merten-Funksystem: das Funk-Gateway UP

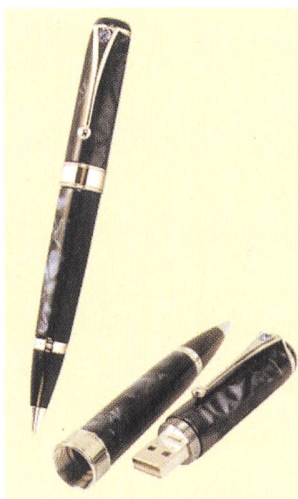
terung verlegt wurde, schliesst das bidirektionale Funk-Gateway die Verbindungslücken. Das bidirektional arbeitende Gateway setzt die Funksignale in Bustelegramme um und umgekehrt – zum Beispiel in Bürogebäuden mit mobilen Trennwänden oder Glas-Abtrennungen: das Gateway verschwindet in der UP-Dose oder lässt sich in abgehängten Decken verstecken. Die überall montierbaren oder auf Glas aufzuklebenden Funk-Taster werden an der Wunschposition angebracht. Schon ist eine Lösung entstanden, die maximale Flexibilität ermöglicht.

Auch in Privathäusern erhöht sich der Komfort und die Sicherheit. Von jeder Stelle des Grundstücks können Jalousien verfahren, die Beleuchtung bedient oder die Dachfenster geschlossen werden. Die Betätigung des Rasensprengers, Steuerung von Heizung und Klimaanlage oder das Öffnen des Garagentors ist jetzt noch einfacher. Im Urlaub können die Nachbarn mit der Funk-Fernbedienung die Anwesenheitssimulation aktivieren und den Garten bewässern, ohne das eigene Grundstück zu verlassen.

Merten GmbH & Co. KG,
D-51606 Gummersbach,
Tel. +49 2261/702 633, www.merten.de

Speichern und schreiben: USB-Flash-Kugelschreiber

Mit dem neuen USB-Flash-Kugelschreiber von Arp Datacon geht beides. Er schreibt ganz normal auf Papier, und wer etwas speichern will, schraubt ihn einfach auf, nimmt den integrierten USB-Speicherstick und steckt ihn in die USB-1.1-Schnittstelle eines PC oder Mac. Der USB Flash-Kugelschreiber unterstützt die Betriebssysteme Linux, Mac OS 9.1/X sowie MS Windows 98/ME/2000/XP und kann 128 MB Daten aufnehmen. Schick ist der neue Speicherkuli auch noch: Er kommt im blau reflektierenden Gehäuse daher und wurde aus hochwertigen Mate-



USB-Kugelschreiber von Arp Datacon

rialien gefertigt. Im Lieferumfang enthalten sind ausserdem eine Ersatzmine, ein Mini-CD-Treiber und ein USB-A-m/f-Kabel. Erhältlich ist der USB-Flash-Kugelschreiber ab sofort.

Arp Datacon AG, Birkenstrasse 43b
6343 Rotkreuz, Tel. 041 799 09 09
www.arp.com

Qualitätsvorausplanung

Tyco Electronics AMP GmbH hat sich in der Qualitätsvorausplanung im Bereich Automotive für die Software «tick@ APQP» der a-tune Software AG entschieden. Die heutige Qualität in der Produktion ist entscheidend für die Aufträge der Zukunft. Deren Vorausplanung, Erhaltung und Dokumentation sind ein fester Bestandteil der Entstehungsprozesse neuer Bauteile. Das in Zusammenarbeit von Tyco Electronics und a-tune Software AG für die Automobilzuliefererindustrie erweiterte Aufgabenmanagementsystem «tick@» wird zur Unterstützung bei Tyco Electronics weltweit für die Planung und Steuerung eingesetzt. Es dient zum Nachweis der Einhaltung der Regeln zur Qualitätsvorausplanung, dem APQP-Prozess (Advanced Product Quality Planning). «tick@ APQP» ermöglicht es, die Durchgängigkeit dezentraler Prozesse von Tyco Electronics zentral darzustellen. Anstehende Termine und Meilensteine sind für Projektbeteiligte jederzeit einsehbar, Kundenberichte sofort verfügbar und der Aufwand zur Vorbereitung von Qualitäts-Audits kaum noch messbar. Die Software ist seit dem Produktivstart bei 600 Anwendern weltweit im Einsatz. Weitere Projektgruppen werden schrittweise und zügig aufgenommen. Heute werden bei Tyco Electronics mehr als 200 aktive Projekte mit mehr als 4500 Aufgaben transparent, nachvollziehbar und sicher mit «tick@ APQP» gesteuert.

a-tune Software AG
D-64283 Darmstadt
Tel. +49 6151 9 51 31 0
www.a-tune.de



Die neue Sonde von Narda STS erfasst einen Frequenzbereich von 80 MHz bis 3 GHz

Bulletin-Leserreise inklusive 90 minütiger Fachtour durch das Volkswagenwerk & exklusivem Vortrag!

Die Autostadt ist das automobiler Erlebnis- und Kompetenzzentrum des Volkswagen Konzerns. Es präsentiert das Unternehmen mit seinen Werten, seinem technischen Wissen und seiner Markenstrategie in einem einzigartigen Ambiente. Nach dem Motto: Aus Neugierde wird Wissen, werden Sie in der Autostadt zum träumen, lachen, verstehen, staunen, entspannen und fragen animiert. Die Autostadt lädt Sie ein, Mobilität mit all Ihren Sinnen neu zu entdecken und erleben. Eine Herausforderung für alle, die ihre Neugier nicht verloren haben. Entdecken auch Sie die erlebnisreiche Welt der Autostadt!



18.–20. Juni 2004

Besuch der

»Autostadt« in Wolfsburg

18. Juni

Schweiz - Wolfsburg

Abflug 8.00 Uhr mit Swiss nach Hannover und anschliessend Transfer nach Wolfsburg. Bereits am Nachmittag werden Sie zu einer ca. 90 minütigen Fachtour durch das Volkswagenwerk und einem exklusivem Vortrag erwartet. Hier werden täglich 3000 Autos hergestellt und in die ganze Welt geliefert. Ein Besuch der Pressenstraßen, der Schweißautomaten und der Montagelinien ist ein faszinierendes Pflichtprogramm in der Volkswagenstadt. Auf dieser speziell für unsere Leser organisierten Besichtigung werden Sie von einem fachkundigen Tourbegleiter geführt. Abendessen und Übernachtung im Hotel Tryp*** in Wolfsburg, direkt vis-à-vis der Autostadt gelegen.

19. Juni

Erlebnis Tour Autostadt

Geniessen Sie das Frühstück in Ihrem Hotel. Anschliessend begeben Sie sich zur Autostadt, wo um 10.15h Ihre Erlebnisführung beginnt. Während eines zweistündigen Rundgangs erhalten Sie einen Überblick über diesen einzigartigen Themenpark rund um die Welt des Automobils. Erleben Sie unter anderem die Konzernwelt mit ihren technischen Innovationen, die unterschiedlichen Welten der Marken in den MarkenPavillons sowie das KundenCenter – wobei die Themenschwerpunkte ganz nach den Wünschen der Gruppe gewichtet werden. Danach haben Sie genügend Zeit zur freien Verfügung um die Autostadt mit all Ihren Sinnen zu entdecken, z. Bsp. im AutoLab wo Sie Technik live erleben können. Hier finden Sie die Antworten zu: Wie funktioniert ein Airbag oder wie entsteht gutes Design. Eine Attraktion ist sicherlich der NebelGang, wo Sie die Bedeutung der Sicherheit am eigenen Körper erfahren können. Erleben Sie, wie es sich anfühlt, aus einer vermeintlich sicheren Umgebung plötzlich in die

Orientierungslosigkeit zu geraten. In dieser interaktiven Lern- und Erlebnislandschaft finden Sie aber auch einen Crash-Test Simulator, einen Windkanal und einen Überschlag-Simulator. Abendessen und Übernachtung im Hotel in Wolfsburg.

20. Juni

Autostadt und Rückkehr

Frühstück im Hotel und anschliessend Zeit zur freien Verfügung in der Autostadt. Besuchen Sie eines der vier Kinos und erfahren Sie mehr über die Konzernwerte Qualität, Sicherheit, soziale Kompetenz und Umwelt. Im ZeitHaus erleben Sie eine Zeitreise durch die Entwicklung der Automobilität. Hier lassen der Ur-Käfer, das T-Modell, Silberpfeil und Cadillac die Vergangenheit wieder auferleben. Technik zum Anfassen bietet die WerkStadt: Verschiedene Experimentierstationen laden zum Mitmachen ein: Objekte steuern und regeln, eigene Versuche durchführen. Sie können hier automobiler Zusammenhänge erlernen und physikalische Phänomene verstehen. Wer will kann auch den kostenlosen Shuttle-Service von der Autostadt ins Volkswagen AutoMuseum nehmen, wo auf 5000 qm etwa 1140 Exponate gezeigt werden. Vom Oldtimer über verschiedenen Forschungsstudien bis hin zum Prototypen bekommen hier interessierte Besucher einen umfassenden Eindruck aus der Geschichte des Automobils. Am Nachmittag Transfer zum Flughafen und Abflug mit Swiss zurück nach Zürich.

Ihr Hotel

Das Hotel Tryp*** Wolfsburg befindet sich im Stadtzentrum von Wolfsburg nur wenige Gehminuten von der Autostadt entfernt. Das Hotel bietet einen angenehmen Komfort, freundlichen Service und eine spanische/internationale Küche. Die Zimmer sind geschmackvoll und funktionell eingerichtet und die Hotelbar lädt rund um die Uhr zu einem Drink ein.



Reiseinformationen

Daten

18. – 20. Juni 2004

Reisepreis Pro Person

Unterbringung im Doppelzimmer
Mitglieder Electrosuisse/VSE
Einzelzimmerzuschlag

CHF 940.-
CHF 840.-
CHF 50.-

Leistungen

- Flug mit Swiss Zürich – Hannover – Zürich, exkl. Taxen
- Transfers Flughafen – Hotel – Flughafen
- 2 Übernachtungen/Frühstück im Hotel
- Halbpension
- Fachtour durch das Volkswagenwerk
- 2 Tage Eintritt in die Autostadt
- 2 stündige Erlebnisführung in der Autostadt
- Essensgutschein im Wert von € 10.-
- Eintritt und Shuttle-Service zum Volkswagen Auto Museum
- Ausführliche Reisedokumentation
- Speziell für unsere Leser zusammengestellter Vortrag

nicht eingeschlossen

- alle nicht genannten Leistungen sowie fakultative Ausflüge
- alle Ausgaben privater Art, sonstige Mahlzeiten, Getränke, Telefon, Trinkgelder usw.
- Annullations- und Rückreiseversicherung

Reiseformalitäten

Schweizer Bürger benötigen gültige ID oder Reisepass

Anmelde-Coupon

Fax 01 / 259 80 01

Ich/wir bestellen gegen Rechnung:

- Platz/Plätze im Doppelzimmer
 Platz/Plätze im Einzelzimmer

Ich/wir nehmen mit Personen
am dem kostenlosen Vortrag teil

Ich bin Mitglied

Zuschläge:

- Annullations- und
Exträrückreiseversicherung CHF 39.-

Vorname	Name
Vorname	Name
Strasse, Nr	
PLZ Ort,	
Tel.	E-Mail
Datum	Unterschrift

Bitte einsenden an: Electrosuisse, Postfach, 8320 Fehraltorf

TOURIQUM
SPEZIALREISEN

Niederdorfstr. 6I
8001 Zürich

Tel. 01-259 80 08
www.touriquum.ch

www.leserreise.ch

3 Tage ab
CHF 840.-



Menschen, Autos und was sie bewegt

Die Autostadt

Ein Themenpark rund um die Welt des Automobils, der einzigartig in der Welt ist, ist das automobilen Erlebnis- und Kompetenzzentrum des Volkswagen Konzerns. Hier werden den Besuchern Erlebnisse und Erfahrungen zum Thema (Auto-) Mobilität geboten. Das Besondere der Autostadt liegt in ihrem individuellen und persönlichen Service. Von Mensch zu Mensch begegnen die Autostadt-Mitarbeiter dem Besucher in einer Atmosphäre selbstverständlicher Entspannung, empfangen ihn herzlich und begleiten ihn mit zuvorkommender Freundlichkeit durch den Tag. Millionen von Besuchern haben die Attraktionen der Autostadt auf individuelle Art erlebt, neue Eindrücke und neue Perspektiven mit nach Hause genommen.

Das KonzernForum

Auf der Piazza im KonzernForum der Autostadt beginnt Ihre Erlebnisreise in die Welt der Mobilität. In vier eigens dazu gebauten Kinos erfahren Sie mehr über die Konzernwerte Qualität, Sicherheit, soziale Kompetenz und Umwelt. Im AutoLab können Sie Technik live erleben. Finden Sie die Antworten zu: Wie funktioniert ein Airbag oder wie entsteht gutes Design. Eine Attraktion ist sicherlich der NebelGang, wo Sie die Bedeutung der Sicherheit am eigenen Körper erfahren können. Erleben Sie, wie es sich anfühlt, aus einer vermeintlich sicheren Umgebung plötzlich in die Orientierungslosigkeit zu geraten. In dieser interaktiven Lern- und Erlebnislandschaft finden Sie aber auch einen Crash-Test Simulator, einen Windkanal und einen Überschlag-Simulator. In der KinderWelt erleben die 3- bis 10-jährigen Mobilität aus ihrer eigenen Perspektive. Unter pädagogischer Betreuung werden den Kindern viel Bewegungsspass und spielerischer, aktiver Umgang mit dem Thema Auto geboten. Der Höhepunkt für die 5- bis 10-jährigen besteht sicherlich im Abschluss des „Führerscheins“ und der anschliessenden Fahrt mit dem elektrisch angetriebenen Mini-New Beetle.

Das ZeitHaus

Im ZeitHaus erleben Sie eine Zeitreise durch die Entwicklung der Automobilität. Hier lassen der Ur-Käfer, das T-Modell, Silberpfeil und Cadillac die Vergangenheit wieder auferleben. Technik zum Anfassen bietet die WerkStadt: Verschiedene Experimentierstationen laden zum Mitmachen ein: Objekte steuern und regeln, eigene Versuche durchführen. Sie

können hier automobilen Zusammenhänge erlernen und physikalische Phänomene verstehen. Im grossen Kino zeichnet ein Dokumentarfilm Schlüsselszenen der Mobilitätsentwicklung nach, das kleine Kino zeigt einen autemberaubenden Dokumentarfilm über die Geschichte des Rennsports.

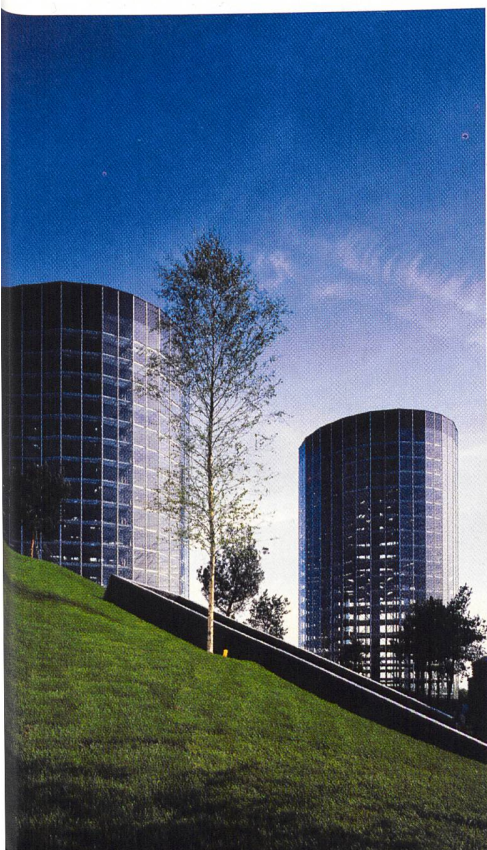
Die MarkenPavillons

So verschieden sich die Marken des Volkswagen Konzerns darstellen, so verschieden präsentieren sie sich Ihnen durch die einzelnen MarkenPavillons. Eine Inszenierung aus Architektur, Licht, Musik und Installationen – in den verschiedenen Pavillons können Sie alle Marken des VW Konzerns hautnah erleben. Ob Audi, Bentley, Lamborghini, Seat, Skoda, Volkswagen oder Volkswagen Nutzfahrzeuge, alle Marken präsentieren sich auf ganz eigenständige Art und Weise. Mit Seat mitten in Spanien, mit Skoda in einem böhmischen Märchenwald. Hier ist alles möglich.

Die AutoTürme und das KundenCenter

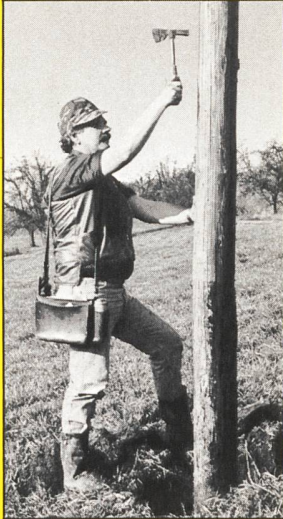
Auch die Wahrzeichen der Autostadt, die beiden AutoTürme mit ihren je 400 Neufahrzeugen und das grosse KundenCenter für die Auslieferung sind in diesem Sinne besondere Attraktionen. Über ein unterirdisches Tunnelsystem werden täglich bis zu 1000 Neuwagen aus der Produktion in das Wahrzeichen Wolfsburg, die gläsernen Autotürme, transportiert. Von dort aus geht es weiter ins KundenCenter, dem Herzstück der Autostadt. Hier können Sie mitverfolgen wie die Neuwagen von Ihren strahlenden Besitzern abgeholt werden (Abholung durch Schweizer aus rechtlichen Gründen nicht möglich).

Achtung: beschränkte Platzzahl!
Hotline 01 / 259 80 08

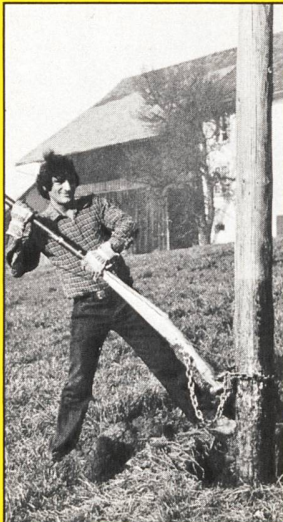


IMPREGNA

Ihre Vertrauensfirma für
werterhaltende Unterhaltsarbeiten



Kontrolle für
Holzfreileitungen

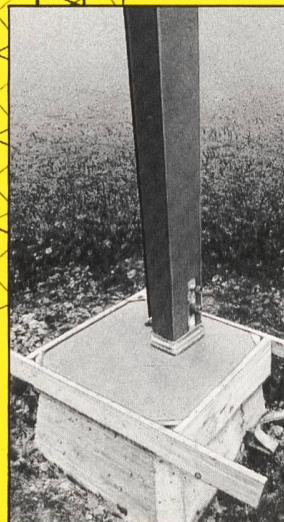


Nachimprägnierung
von Holzmasten

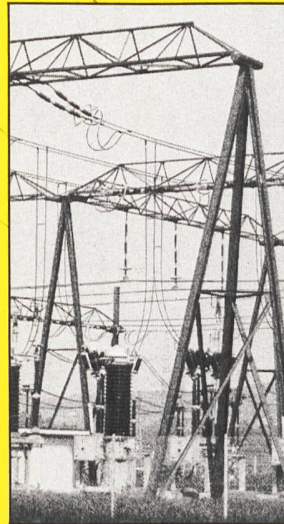


Korrosionsschutz
an Signalanlagen

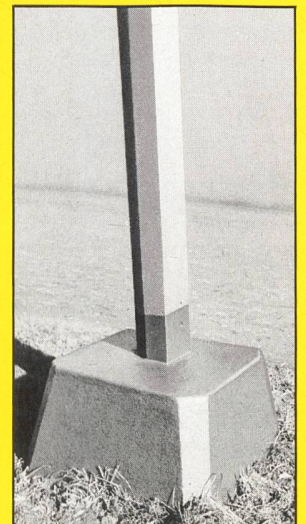
Korrosionsschutz
an Gittermasten



Sanierung von
Mastsockeln



Korrosionsschutz
an Stahlkandelabern



Betonschutz an
Mastsockeln

Verlangen Sie unsere
fachmännische Beratung für:

- Korrosionsschutz
- Kontrolle und Nach-
imprägnierung von Holzmasten
- Betonsanierung an
Mastsockeln

IMPREGNA

IMPREGNA GmbH

Steinackerstrasse 39, Postfach, 8902 Urdorf

Telefon 01 736 10 50, Fax 01 736 10 59

E-Mail: info@impregna.ch

www.impregna.ch