

Zeitschrift: Bulletin Electrosuisse
Herausgeber: Electrosuisse, Verband für Elektro-, Energie- und Informationstechnik
Band: 96 (2005)
Heft: 24-25

Rubrik: Marktplatz = Place de marché

Nutzungsbedingungen

Die ETH-Bibliothek ist die Anbieterin der digitalisierten Zeitschriften. Sie besitzt keine Urheberrechte an den Zeitschriften und ist nicht verantwortlich für deren Inhalte. Die Rechte liegen in der Regel bei den Herausgebern beziehungsweise den externen Rechteinhabern. [Siehe Rechtliche Hinweise.](#)

Conditions d'utilisation

L'ETH Library est le fournisseur des revues numérisées. Elle ne détient aucun droit d'auteur sur les revues et n'est pas responsable de leur contenu. En règle générale, les droits sont détenus par les éditeurs ou les détenteurs de droits externes. [Voir Informations légales.](#)

Terms of use

The ETH Library is the provider of the digitised journals. It does not own any copyrights to the journals and is not responsible for their content. The rights usually lie with the publishers or the external rights holders. [See Legal notice.](#)

Download PDF: 17.03.2025

ETH-Bibliothek Zürich, E-Periodica, <https://www.e-periodica.ch>



Petits multimètres numériques de poche universels

Dotés d'un boîtier particulièrement compact, les trois nouveaux multimètres numériques de poche de la série BM20 (CAT III, 300 V) d'Elbro offrent toutes les fonctions de mesure nécessaires pour les tâches quotidiennes. Ces multimètres se caractérisent par une utilisation simple et conviviale et bénéficient d'un grand affichage LCD parfaitement lisible. La sélection automatique des fonctions permettant de commuter entre les modes voltmètre alternatif/continu et ohmmètre, ainsi que le détecteur de tension intégré sans contact sont particulièrement novateurs. Ces trois multimètres numériques de poche sont livrés avec étui de protection et boîtier en silicone.

L'assortiment des pinces ampèremètres compactes et multifonctions et des multi-



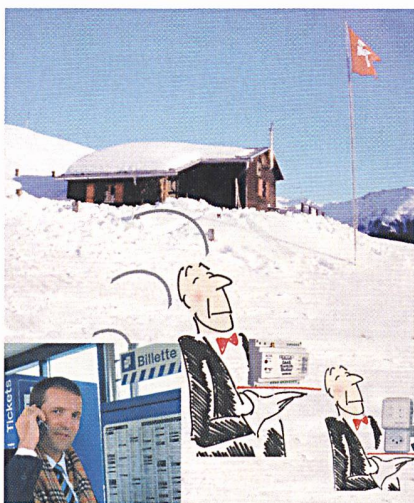
Multimètre BM27 d'Elbro

mètres professionnels est désormais complété par d'intéressants modèles dotés des technologies les plus modernes, tels que pinces wattmètres, pince ampèremètre Data Logger et multimètre CAT IV, 1000 V.

Elbro SA, 8162 Steinmaur, tél. 044 854 73 00
www.elbro.com

Kontrolle jederzeit von überall

Elbro führt zwei neue Modelle in ihrer Elbrobutler-Linie: Mit dem SMS Switch Butler SMSB26 kann man ohne Festnetzanschluss per SMS weltweit elektrische Ge-



Schalten und Überwachen jederzeit von überall mit dem SMS Switch Butler SMSB26 von Elbro

räte fernschalten und fernüberwachen, geschützt mit Passwort. Über die potentialfreien Kontakte können zwei (mit Erweiterungsmodul zehn) verschiedene Geräte unabhängig voneinander oder gleichzeitig geschaltet werden. Die getätigte Schaltung wird sofort per SMS bestätigt. Zudem können bis zu sechs verschiedene Geräte überwacht werden.

Mit der neuen, preiswerten Steckdosen-Version Teleswitch TSE 10 lässt sich per Telefon z.B. im Ferienhaus ein Elektrogerät wie Lampe, Heizung, Boiler etc. ein-/aus-schalten sowie über den Countdown-Timer für 1-99 Stunden einschalten. Der Teleswitch benötigt keine Installation – einfach in die Steckdose stecken, das mitgelieferte Telefonkabel anschliessen und das fernzu-bediene Gerät in den Teleswitch stecken. Der Teleswitch hat eine Schaltleistung von 10 A/230 V und ist PIN-Code-geschützt.

Elbro AG, 8162 Steinmaur, Tel. 044 854 73 00
www.elbro.com

Automatische Zählerfernauslesung

Roms Stadtwerk Acea setzt auf Advanced Metering und Landis+Gyr als Technologiepartner. Der Verwaltungsrat von Acea hat an seiner letzten Sitzung die beschleunigte Installation der zusammen mit Landis+Gyr entwickelten Systemlösung beschlossen. Dafür sollen total 1,5 Millionen neue Landis+Gyr-Stromzähler bei den

Haushaltkunden installiert werden. Das System ermöglicht automatische Zählerfernauslesung (AMR), Steuerung von Lasten und Verbrauchern sowie Überwachung und Management des Niederspannungsnetzes. Die erweiterten Systemfunktionen, die unter anderem die direkte Information des Endkunden, Lastführung und die Überwachung des Verteilnetzes umfassen, machen Acea darüber hinaus zum Pionier in der Anwendung von Advanced-Metering-Lösungen. Dem Entscheid voran ging eine Pilotphase mit 40 000 installierten Zählern, die positive Erfahrungen und eine hohe Akzeptanz des Systems durch die Endkunden ergab, deren Verträge rasch und flexibel an die jeweiligen Bedürfnisse angepasst werden können.

Landis+Gyr AG, 6301 Zug, Tel. 041 935 60 19
www.landisgyr.com

Vorbereitung auf die Höhere Fachprüfung

Im Mai 2006 starten die Höheren Fachkurse des Schweizerischen Instituts für Unternehmenschulung zum/r «Eidg. dipl. Betriebswirtschafter/in des Gewerbes» in Bern, Chur und Zürich.

Die Anforderungen an die Unternehmensführung nehmen ständig zu, sei es durch den Kampf um Aufträge, Marktanteile oder die steigenden Erwartungen von Kunden, Mitarbeitern oder auch Kapitalgebern. Eine gezielte und praxisnahe Weiterbildung im betriebswirtschaftlichen Bereich für Führungspersonen oder angehende Kardeleute ist deshalb unerlässlich.

Für den Höheren SIU-Fachkurs wird das in der SIU-Unternehmenschulung vermittelte Managementwissen vorausgesetzt. Kompetente Referenten vermitteln ihr Wis-



Im Höheren Fachkurs beim SIU

sen in den Fächern Führung, Unternehmungsumfeld, Managementaspekte, Organisation und interne Kommunikation, Personalmanagement, Marketing, Finanzmanagement und Controlling, strategische Unternehmungsführung und Unternehmensplanspiel.

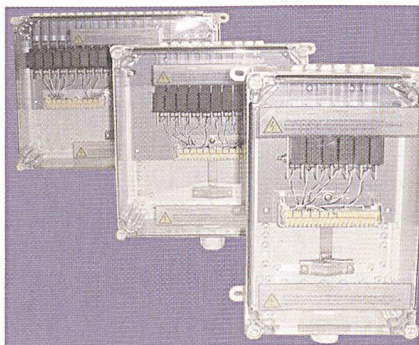
Die erfolgreichen Absolventinnen und Absolventen des Vorbereitungskurses sind in der Lage, einen gewerblichen Klein- oder Mittelbetrieb besser und erfolgreicher zu führen.

Schweizerisches Institut für Unternehmerschulung
3001 Bern, Tel. 031 388 51 51, www.siu.ch

Nouveau boîtier pour le raccordement dans les zones à risques

L'ordonnance sur le courant faible dit que pour les entreprises de fourniture d'énergie avec un domaine haute tension, la connexion des lignes de télécommunication (courant faible) avec l'installation domestique doit présenter une protection suffisante pour les personnes et les installations.

Après environ 20 années, Swisscom Fixnet SA a décidé de développer un nouveau boîtier de raccordement spécial pour les raccordements dans les zones à haute tension. Compte tenu des très petites séries et en raison des coûts de production toujours plus élevés, le moment était venu de



Les boîtiers de raccordement dans les zones à haute tension de Kablan

remplacer les six armoires de coupure datant encore de l'époque des Telecom PTT.

Le nouveau boîtier 20 kV a été développé en collaboration avec la société FL Metalltechnik AG à Grünen-Sumiswald. Les armoires ont été testées dans le laboratoire (STS) de Swisscom Innovations selon les normes EN 60959 et EN 61000. Les valeurs de transmission pour un spectre de fréquences de 30 MHz sont également respectées selon la norme EN 50512.

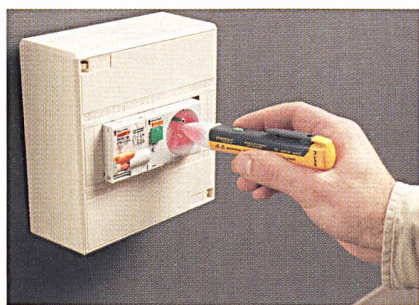
Les trois types d'armoires de coupure 20 kV AP 6x2, AP 10x2 et AP 20x2 sont disponibles en stock.

Kablan AG, 3072 Ostermündigen
tél. 031 930 80 80, www.kablan.ch

Spannungsprüfer im Taschenformat

Fluke stellt ein überarbeitetes Modell seines Wechsellspannungsprüfers im Taschenformat vor: Der Spannungsprüfer Fluke 1AC-II VoltAlert ist mit der patentierten VoltBeat-Selbsttestfunktion ausgestattet, die kontinuierlich die Schaltkreise und den Zustand der Batterie prüft. Die ordnungsgemässe Funktionsweise wird in regelmässigen Abständen durch ein doppeltes Blinken angezeigt.

Das Gerät ermöglicht die Spannungsprüfung in Sekundenschnelle: einfach mit der



Einfache Spannungsprüfung mit dem Fluke 1AC-II

Messspitze eine Klemmleiste, eine Steckdose oder ein Kabel berühren. Die Messspitze leuchtet rot und das Gerät piept, wenn Spannung anliegt. Der Spannungsprüfer ist nach der höchsten Sicherheitskategorie CAT IV 1000 V geprüft und gewährt grösstmöglichen Schutz. Der Spannungsprüfbereich reicht von 200 bis 1000 V.

Für Elektriker, Wartungs- und Sicherheitspersonal, aber auch Hausbesitzer ist der Spannungsprüfer zu einem unentbehrlichen, dank der VoltBeat-Technologie und dem CAT-Überspannungsschutz noch sichereren und einfacheren Werkzeug geworden.

Fluke (Switzerland) GmbH, 8304 Wallisellen
Tel. 044 580 75 00, www.fluke.ch

Lokomotive der Geräteträger

Damit ihre Kunden die Möglichkeiten des Unimog erleben können, lud die Robert Aebi AG in Zusammenarbeit mit dem Herstellerwerk und den Aufbauern zu den Unimog-Tagen in Lyss ein. Höhepunkte waren u.a. die Vorführungen im Bereich Kommu-



Unimog von Robert Aebi für den Einsatz in jedem Gelände

nalwesen, Energiewirtschaft, Feuerwehr und im Rangierdienst für Normal- und Schmalspurbahnen.

Besonders bei den Energieversorgern ist der Unimog oft mit Arbeitsbühne, Kran und Seilwinde im schwierigen Gelände anzutreffen. Dank der Reifendruck-Regelanlage hinterlässt er auf sensiblen Böden minimale Spuren bei grösstmöglicher Traktion. Seit über 40 Jahren baut die in Trier und Gaggenau ansässige Firma Werner & Co Systemlösungen auf den Unimog auf. Für den Unterhalt der Energieversorgungsnetze ist die Kombination Palfinger-Knickarm-Kran und Personenkorb besonders wirtschaftlich. Der auf der Brücke des Unimog mitgeführte Korb für zwei Personen ist in wenigen Minuten am Kran angebaut. Auf den Unimog baut Werner Krane bis 40 mt und Auslegerreichweiten von bis zu 25 m auf. Diese werden durch vier ausschwenkbare, in einen zweifach V-förmigen Rahmen integrierte Füsse sicher gehalten.

Robert Aebi AG, 8105 Regensdorf, Tel. 044 842 51 11
www.robert-aebi.com

Lückenloses Gehäuseprogramm

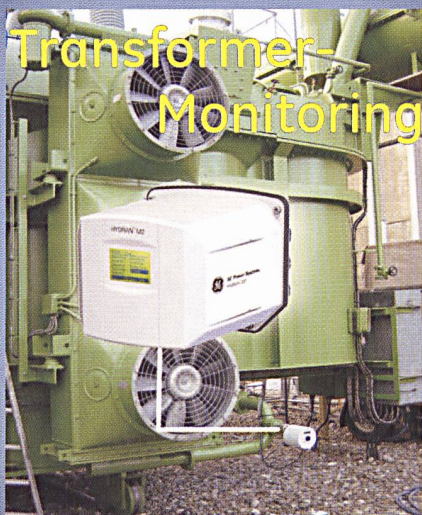
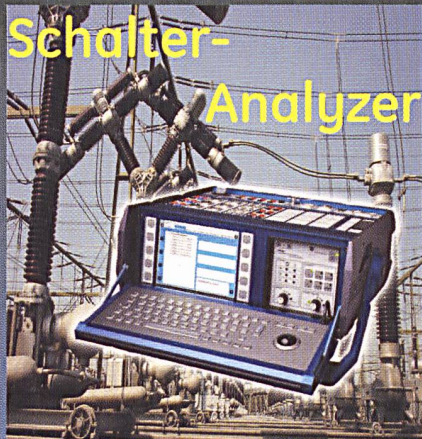
Um noch genauer auf die Wünsche der Kundschaft eingehen zu können, hat die Woertz AG ihr Gehäuse-Programm durch das neue, lückenlose Sortiment Lithos ergänzt. Dieses vereinigt vier Serien, d.h. der Anwender hat die Wahl zwischen Polycarbonat-, ABS-, Polyester- und Aluminium-Dosen mit jeweils verschiedensten Abmessungen. Die Gehäuse eignen sich besonders zur Aufnahme und Kapselung elektrischer und elektronischer Bauteile und Steuerungskomponenten und weisen alle die Schutzart IP 65 auf. Zur Aufnahme und Befestigung von Einbauten (Tragschienen, Montageplatten, Leiterplatten usw.) sind im Innern der Gehäuse Befestigungsnocken resp. -stege oder -buchsen vorgesehen.

Das Lithos-Sortiment bietet in jedem Anwendungsfall beständige, praxiserprobte



GE Energy

Programma® Products

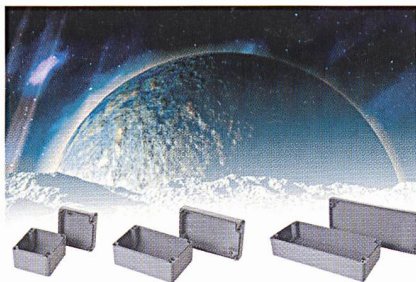


Hochstrom - Prüfsystem



Programma Electric AG
CH-5727 Oberkulm

Tel.: 062/768 2030 Fax: 062/768 2033
programma@ge.com
www.gepower.com



Lithos-Gehäuse von Woertz

Gehäuse mit einfacher Handhabung und interessanten Einbaumöglichkeiten: zu jeder Dose werden z.B. passende, fixfertige Woertz-Klemmsätze angeboten – für höhere Anwendungstemperaturen sind sogar auf Anfrage Steatit-Klemmsätze zu den Aluminium-Gehäusen erhältlich.

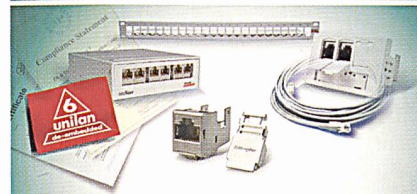
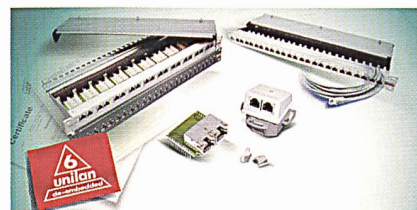
Woertz AG, 4132 Muttenz 1, Tel. 061 466 33 33
www.woertz.ch

Strukturierte Gebäudeverkabelung

Bei Dätwyler Kabel+Systeme sind unter der Bezeichnung «Unilan 10Gigabit Solutions» ab sofort zukunftssichere Verkabelungs-Komplettsysteme in Kupfertechnik erhältlich, mit denen sich alle heutigen und künftigen Daten-, Sprach- und Bildanwendungen in Unternehmensnetzen, darunter auch Kabelfernsehen und 10 Gigabit Ethernet (10 GbE), langfristig sicher übertragen lassen. Anwendern stehen mit der Unilan Modular Solution, Compact Solution und Prime Solution betriebssichere, installationsfreundliche und normkonforme Klasse-E- und Klasse-F-Systeme zur Verfü-

gung, die alle dem aktuellen Trend zur Konvergenz der Services Daten, Sprache und Video (Triple Play) entsprechen. Auch neue Anwendungen wie Voice over IP (VoIP) und Power over Ethernet (PoE) lassen sich damit problemlos ins Netzwerk integrieren. Zudem sind sie auf die Einhaltung der strengen Grenzwerte nach den derzeit diskutierten Normen für die Übertragung von 10 GbE geprüft. Die gute Schirmung der Kabel und Komponenten schützt die 10GBase-T-Datensignale sicher vor störender elektromagnetischer Beeinflussung, darunter auch vor dem Phänomen des Alien Crosstalk.

Dätwyler AG Kabel+Systeme, 6460 Altdorf
Tel. 041 875 12 68, www.daetwyler.ch



Unilan 10Gigabit Solutions, zukunftssichere Verkabelungssysteme von Daetwyler

Buchbinde-Angebot Bulletin SEV/VSE

Mit einem Sammelband des Bulletins SEV/VSE können Sie Ihre Bulletins SEV/VSE übersichtlich und kompakt aufbewahren. Gerne übernehmen wir das Einbinden Ihrer Fachzeitschrift.

Bestellung

Anzahl	Jahrgang	Preis
..... Einband inkl. Einbanddecke	2005	Fr. 109.20
..... Einband inkl. Einbanddecke	Fr. 109.20
..... Einbanddecken/Jahrgang	2005	Fr. 43.20
..... Einbanddecken/Jahrgang	Fr. 43.20
.....	Fr.

Exkl. Porto, Verpackung +MwSt.

Die Bulletins des Jahrgangs 2005 werden zusammen mit einer gedruckten Version des Jahresinhaltsverzeichnisses gebunden.

Bei Bestellung von Einbanddecken des Jahrgangs 2005 wird ein gedrucktes Exemplar des Jahresinhaltsverzeichnisses gratis mitgeliefert.



Bitte senden Sie Ihre Bulletins mit dem Vermerk «Bulletin SEV/VSE» an:
Buchbinderei Burkhardt AG, Isenrietstrasse 21, 8617 Mönchaltorf
Tel. 044 949 44 59, www.bubu.ch