

**Zeitschrift:** Bulletin Electrosuisse  
**Herausgeber:** Electrosuisse, Verband für Elektro-, Energie- und Informationstechnik  
**Band:** 105 (2014)  
**Heft:** 6

## **Werbung**

### **Nutzungsbedingungen**

Die ETH-Bibliothek ist die Anbieterin der digitalisierten Zeitschriften. Sie besitzt keine Urheberrechte an den Zeitschriften und ist nicht verantwortlich für deren Inhalte. Die Rechte liegen in der Regel bei den Herausgebern beziehungsweise den externen Rechteinhabern. [Siehe Rechtliche Hinweise.](#)

### **Conditions d'utilisation**

L'ETH Library est le fournisseur des revues numérisées. Elle ne détient aucun droit d'auteur sur les revues et n'est pas responsable de leur contenu. En règle générale, les droits sont détenus par les éditeurs ou les détenteurs de droits externes. [Voir Informations légales.](#)

### **Terms of use**

The ETH Library is the provider of the digitised journals. It does not own any copyrights to the journals and is not responsible for their content. The rights usually lie with the publishers or the external rights holders. [See Legal notice.](#)

**Download PDF:** 30.03.2025

**ETH-Bibliothek Zürich, E-Periodica, <https://www.e-periodica.ch>**

Die **Zermatt Bergbahnen AG** ist mit rund 240 Mitarbeitenden, 200 Pistenkilometern und 34 Transportanlagen im Skigebiet von Zermatt die grösste reine Seilbahnunternehmung der Schweiz. Unseren internationalen Gästen bieten wir an 365 Tagen einzigartige Ausflugs- und Schneesporterlebnisse.

Zur Ergänzung und Verstärkung unseres Elektriker-Teams suchen wir per sofort oder nach Vereinbarung flexible, aufgestellte und motivierte

## Elektroinstallateure EFZ Elektroniker EFZ und/oder Automatiker EFZ

Für diese abwechslungsreiche und interessante Aufgabe in hochalpiner Umgebung sind wir auf der Suche nach Fachkräften, die bereits Erfahrungen in Seilbahnbetrieben, Steuerungstechnik, Beschneigungsanlagen oder in vergleichbaren Bereichen machen konnten.

### Zu Ihren täglichen Aufgaben gehören

- Ausführung, Betreuung sowie Instandhaltung von bahntechnischen Steuerungsanlagen, Beschneigungsanlagen und des SKIDATA-Zutrittssystems
- Installation, Unterhalt und Reparatur von Hausinstallationen, Telekommunikationsanlagen sowie von internen Netzwerken (LWL) und Gebäudeverkabelungen
- Störungsbehebungen und Diagnostizieren an den gesamten elektrischen Anlagen
- Einhaltung und Förderung der Arbeitssicherheit im ganzen Bereich

### Ihr Profil

- Abgeschlossene Ausbildung als Elektroinstallateur/-in EFZ, Elektroniker/-in EFZ oder Automatiker/-in EFZ
- Kenntnisse in SPS-Technik (Siemens/Codesys)
- Lösungsorientiertes Handeln
- Teamgeist
- Hohe Servicebereitschaft
- Gute körperliche Fitness und Belastbarkeit
- Motivation zur stetigen Weiterbildung
- Flexibilität für Arbeiten auch an Wochenenden
- Muttersprache Deutsch, mündliche Kenntnisse in Englisch, Französisch und Italienisch von Vorteil
- Freude an der Natur und der Bergwelt

### Über uns

Neben einer vielseitigen und herausfordernden Aufgabe in einem eingespielten jungen Team bieten wir einen leistungsorientierten Lohn, gute Sozialleistungen und eine einzigartige Kulisse der Zermatter Bergwelt.

**Bischt parâf fer Zermatt?** Wir freuen uns auf Ihre vollständigen Bewerbungsunterlagen (Lebenslauf, Zeugnisse und Foto). Senden Sie diese per E-Mail an [lisa.faessler@zbag.ch](mailto:lisa.faessler@zbag.ch). Bei fachspezifischen Fragen hilft Ihnen Kurt Guntli, Bereichsleiter Elektro/IT gerne weiter.

### ZERMATT BERGBAHNEN AG

Postfach 378, 3920 Zermatt, Schweiz  
 +41 (0)27 966 01 01, [matterhornparadise@zermatt.ch](mailto:matterhornparadise@zermatt.ch),  
[www.matterhornparadise.ch](http://www.matterhornparadise.ch)

Wir stellen die Signale für die Bahnen auf grün: SBB Infrastruktur baut, betreibt und unterhält das Bahnnetz der SBB – das am stärksten befahrene Netz Europas. 9000 Mitarbeitende sorgen rund um die Uhr dafür, dass Reisende und Güter sicher, pünktlich und bequem ankommen.

Der Technische Betrieb (TEB) ist eine technisch-operative Organisationseinheit in der Betriebszentrale. Die Mitarbeiter überwachen die Bahntechnik im 24 h-Schichtbetrieb. Im Störfall liefert der Technische Betrieb mit zeitgerechten Informationen einen wichtigen Beitrag für eine effiziente Disposition sowie für die korrekte Kunden- und Management-Information.

Zur Unterstützung unserer Teams für die Standorte Olten (Luzern bis Juni 2015) und Zürich-Flughafen suchen wir eine dynamische und flexible Persönlichkeiten als

## Angehende/r Spezialist/-in Technischer Betrieb

### Ihre Aufgaben

- Sie nehmen Störungsmeldungen entgegen, analysieren sie und leiten unverzüglich Massnahmen zur raschen Rückführung zum Sollbetrieb ein.
- Sie bieten die für die Störungsbehebung verantwortlichen Organisationseinheiten auf und versorgen diese mit allen notwendigen Informationen.
- Im Bereich Fahrstrom greifen Sie operativ in die Störungsbehebung ein. Für das geplante und ungeplante schalten von Fahrleitungsanlagen nehmen Sie Aufträge entgegen.
- Sie führen den Störungsverlauf im System (Trouble Ticketing) und schliessen diesen ab.
- Sie analysieren Störungen, bereiten Informationen zu Lagekarten auf, erstellen Statistiken und führen Informationsdatenbanken nach.

### Sie bringen mit

- Abgeschlossene Berufslehre in der Elektro- oder Metallbranche mit Berufserfahrung (z.B. Elektromechaniker/in, Automatiker/in, Elektromonteur/in, Netzelektriker/in, Mechaniker/in).
- Interesse an technischen Anlagen im Fahrstrom oder der Bahntechnik.
- Sie verfügen über ein vernetztes Denkvermögen und sind es gewohnt, Prioritäten richtig zu setzen.
- Sie bringen Kenntnisse einer zweiten Landessprache mit (für den Standort Zürich-Flughafen von Vorteil, für den Standort Luzern und Olten notwendig).
- Sie verfügen über eine gute mentale Ausdauer, sind belastbar und arbeiten gerne im Team.
- Sie bringen die Bereitschaft mit, im 3-Schichtbetrieb zu arbeiten.
- Sie sind lernfähig und können Aufträge / Aufgaben selbstständig ausführen.

### Das dürfen Sie erwarten.

Mit uns fahren Sie gut!

Sie starten mit einer 18 monatigen berufsintegrierten Ausbildung. Wir bieten Ihnen in einem vielfältigen Umfeld attraktive Arbeitsbedingungen und gute Lohnnebenleistungen.

### Kontakt

Für weitere Auskünfte stehen Ihnen Herr Eckehard Schär Leiter Technischer Betrieb Region Ost unter +41 51 222 23 07 und Herr Heynen Daniel Leiter Technischer Betrieb Region Mitte unter +41 79 646 04 77 gerne zur Verfügung.  
 Ihre Bewerbungsunterlagen können Sie gerne an [mathias.spuehler@sbb.ch](mailto:mathias.spuehler@sbb.ch) mit der Ref: 19263 schicken.



Verband Schweizerischer Elektrizitätsunternehmen  
Association des entreprises électriques suisses  
Associazione delle aziende elettriche svizzere



L'Association des entreprises électriques suisses (VSE/AES) représente les intérêts de ses 400 membres vis-à-vis des politiciens suisses, d'autres associations économiques et du grand public.

Nous cherchons, pour renforcer notre équipe à Lausanne, une personne dynamique et convaincante en tant que

## Business Development Manager

Ses tâches principales seront les suivantes:

- Développement du portefeuille de prestations et de produits
- Réseautage auprès des entreprises membres de l'AES
- Extension des partenariats commerciaux, sponsoring compris
- Vente en Suisse romande

En tant que personne communicative, innovante et orientée clientèle, vous définissez de nouvelles offres sur la base d'idées créatives. Vous savez cerner les besoins des clients et êtes en mesure de communiquer à tous les niveaux. Vous disposez d'une formation supérieure solide (Université / HES) complétée d'une spécialisation dans le domaine du marketing et de la vente. Vous avez également plusieurs années d'expériences dans la branche énergétique, l'industrie ou le secteur tertiaire. Vous maîtrisez le français et l'allemand, êtes un as des négociations, possédez des qualités de battant et une bonne portion d'humour. Dans ce cas, n'hésitez plus à nous contacter.

D'intéressants défis vous attendent au sein d'une branche dynamique, ainsi que la possibilité de développer un solide réseau dans l'économie énergétique suisse.

Intéressé/e? Veuillez adresser votre dossier de candidature à Daniela Gübeli, daniela.guebeli@electricite.ch, Association des entreprises électriques suisses (AES), Hintere Bahnhofstrasse 10, 5001 Aarau. Pour toute question, Christoph Schaub, Responsable Marketing et Vente, se tient à votre disposition: christoph.schaub@electricite.ch, tél. 062 825 25 25.



Digital kommunizieren, verkaufen  
und zusammenarbeiten.

**mazze.ch**

matthias walti informationsarchitekt | ch-5630 muri



Schweizerische Eidgenossenschaft  
Confédération suisse  
Confederazione Svizzera  
Confederaziun svizra

## Eidgenössisches Starkstrominspektorat ESTI

Das Eidgenössische Starkstrominspektorat ESTI prüft und genehmigt Stark- und Schwachstromanlagen und sorgt so für eine sichere öffentliche und private Stromversorgung.

Weitere Infos finden Sie unter [www.esti.admin.ch](http://www.esti.admin.ch).

### Wollen Sie Ihre Energie bei uns einsetzen?

Die Energiebranche verändert sich stark; wir wollen bereit sein für kommende Herausforderungen.

**Wir verstärken deshalb unser Team** und suchen eine/n engagierte/n

## Teamleiter/in Projekte HS-Anlagen

### Was wir bieten

Ein attraktiver Arbeitsplatz im Zürcher Oberland in unmittelbarer Nähe zum Bahnhof Fehraltorf. Eine anspruchsvolle und selbstständige Tätigkeit in einem eingespielten Team, entsprechende Weiterbildungsmöglichkeiten sowie eine umfassende Einarbeitung in Ihre künftigen Aufgabengebiete:

- Genehmigungsverfahren für Starkstromanlagen
- sicherheitstechnische Beurteilungen der Anlagen
- Umsetzung der NISV

Weitere Auskünfte erteilt Ihnen gerne Herr Urs Huber, Leiter Planvorlagen, Tel. dir. 044 956 12 20.

### Was Sie mitbringen

Als unsere zukünftige kompetente Ansprechperson für Gesuchsteller, Bundesämter, Kantone und Gemeinden sowie für Privatpersonen haben Sie:

- grosse Erfahrung in Hochspannungsanlagen
- ein abgeschlossenes Studium als Elektroingenieur
- Freude an der Beratungs- und Genehmigungstätigkeit

Wir freuen uns auf Ihr vollständiges  
Bewerbungsossier.  
Eidgenössisches Starkstrominspektorat  
ESTI

Frau Ursula Bachmann  
Luppenstrasse 1  
8320 Fehraltorf

Weitere interessante Stellenangebote der Bundesverwaltung  
finden Sie unter

[www.stelle.admin.ch](http://www.stelle.admin.ch)





## Elektroingenieur (m/w)

### Wer wir sind:

Bei Roche leisten 80.000 Menschen in 150 Ländern Pionierarbeit im Gesundheitswesen. Gemeinsam haben wir uns zu einem weltweit führenden, forschungsorientierten Healthcare-Konzern entwickelt. Unser Erfolg baut auf Innovation, Neugier und Vielfalt.

Der Konzernhauptsitz in Basel ist einer der grössten Roche-Standorte weltweit und beschäftigt mehr als 8'000 Mitarbeitende aus über 80 Ländern. Begünstigt durch die geographische Lage im Herzen Europas, ist Basel eine der dynamischsten Wirtschaftsregionen in der Schweiz mit interessanten Kultur- und Freizeitangeboten. Es gibt viel zu entdecken, und Sie sollten dabei sein!

### Was Sie erwartet:

Als Elektroingenieur im Infrastruktur-Engineering der Pharma Standortorganisation sind Sie für folgende Aufgaben verantwortlich:

- Konzepterarbeitung, Planung, Realisierung und Übergabe von Elektroanlagen in den Bereichen Hoch-, Mittel- und Niederspannungsanlagen
- Bearbeiten von kleinen und grossen Projekten im Elektro-Infrastrukturanlagen mit Stark-, Schwachstromanlagen, Beleuchtung, Audio-/Videotechnik, IT- & Kommunikationsanlagen, Safety- und Securityanlagen
- Wahrnehmung der Elektro-Fachverantwortung in Grossprojekten (Produktions-/Labor-/Verwaltungsgebäude)
- Verantwortung für die Einhaltung von Terminen, Kosten und Zielen bei Investitionsprojekten
- Wahrnehmung von Betriebsingenieuraufgaben für Elektroanlagen
- Analyse interner Kundenbedürfnisse und Umsetzung in entsprechende Konzepte sowie intensive Zusammenarbeit mit internen Auftraggebern
- Führen der für die Planung und Installation zuständigen Fremdfirmen

### Wer Sie sind:

Sie sind offen für neue Ideen und hinterfragen konventionelle Denkmuster. Sie schätzen es, in einer leistungsorientierten Umgebung zu arbeiten, die von gegenseitigem Respekt, Diskussion und Zusammenarbeit getragen wird. Dann ist Roche für Sie der Ausgangspunkt für ein spannendes und internationales Arbeitsumfeld mit vielfältigen Entwicklungschancen.

Neben Ihrem Interesse an vielseitigen Projekten, die Sie vollständig selbst durchführen werden, bringen Sie folgende Kompetenzen mit:

- Erfolgreich abgeschlossenes Studium im Elektroingenieurwesen (FH), idealerweise mit früherer Berufsausbildung als Elektromonteur oder Elektrozeichner
- Mindestens drei Jahre Berufserfahrung, insbesondere in der Leitung von Projekten und in der Planung und Realisierung von Elektroanlagen in der Industrie (Erfahrung im Bereich Pharma von Vorteil)
- Führungserfahrung in Projekten ist erwünscht
- Fachlich fundierte Generalistenkenntnisse (gemäss dem oben genannten Aufgabenbereich)
- Eigenverantwortliche team- und kundenorientierte Arbeitsweise
- Freude und Geschick im Umgang mit Mitarbeitenden
- Verhandlungssichere Deutschkenntnisse sowie gute Englischkenntnisse

Job ID Nr.: 2959332415

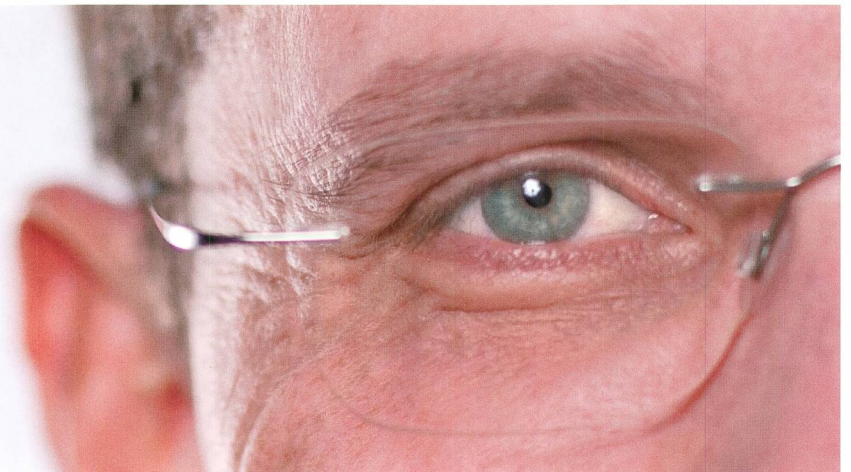
Ansprechpartner HR: F. Jöckel, Tel.: +41 61 687 52 52

Machen Sie den nächsten Schritt und bewerben Sie sich online über unsere Homepage [www.careers.roche.ch](http://www.careers.roche.ch)

**Roche ist ein Arbeitgeber, der die Chancengleichheit fördert.**

*“Setzen Sie Zeichen.  
Für ein besseres Leben.”*

*Tim I.*  
Roche, Schweiz





# Die neue Verteilkabine ECO plus hat was drauf. Und drin.



**ECO** 

Die neue Verteilkabine ECO plus bietet alle Vorzüge der bewährten Verteilkabine ECO. Plus Mehrwert in mehrfacher Hinsicht: Mehr Platz, weil sie sich in die Höhe und in die Breite erweitern lässt. Mehr Zutrittssicherheit dank verdeckten Scharnieren, Erweiterung auf 3-Punkt-Schliessung und vieles mehr.

 **BORNER**  
Innovative Energietechnik

F. Borner AG, CH-6260 Reiden, T. 062 749 00 00, [www.borner.ch](http://www.borner.ch)