

**Zeitschrift:** Bulletin Electrosuisse  
**Herausgeber:** Electrosuisse, Verband für Elektro-, Energie- und Informationstechnik  
**Band:** 108 (2017)  
**Heft:** 11  
  
**Rubrik:** Produkte = Produits

### **Nutzungsbedingungen**

Die ETH-Bibliothek ist die Anbieterin der digitalisierten Zeitschriften. Sie besitzt keine Urheberrechte an den Zeitschriften und ist nicht verantwortlich für deren Inhalte. Die Rechte liegen in der Regel bei den Herausgebern beziehungsweise den externen Rechteinhabern. [Siehe Rechtliche Hinweise.](#)

### **Conditions d'utilisation**

L'ETH Library est le fournisseur des revues numérisées. Elle ne détient aucun droit d'auteur sur les revues et n'est pas responsable de leur contenu. En règle générale, les droits sont détenus par les éditeurs ou les détenteurs de droits externes. [Voir Informations légales.](#)

### **Terms of use**

The ETH Library is the provider of the digitised journals. It does not own any copyrights to the journals and is not responsible for their content. The rights usually lie with the publishers or the external rights holders. [See Legal notice.](#)

**Download PDF:** 30.03.2025

**ETH-Bibliothek Zürich, E-Periodica, <https://www.e-periodica.ch>**



Impedanzmessgerät NIM 1000 für Niederspannungsnetze.

### Netzimpedanzmessgerät

Das Netzimpedanzmessgerät NIM 1000 dient zur Messung der Netzimpedanz in Niederspannungsnetzen. Dabei wird das Netz am Anschlusspunkt unter betriebsnahen Bedingungen mit bis 1000 A auf die Strombelastbarkeit geprüft und potenzielle Schwachstellen werden sichtbar gemacht.

Das NIM 1000 kann ereignisorientiert zur Ursachenklärung bei instabiler Netzspannung und präventiv für Kontrollmessungen (z.B. vor und nach einem Netzbau) eingesetzt werden. Auf diese Weise kann eine gleichbleibend gute Versorgungsqualität gewährleistet und Ausfallzeiten vorgebeugt werden.

Interstar AG, 6330 Cham  
Tel. 041 741 84 42, [www.interstar.ch](http://www.interstar.ch)



Schalter mit kapazitiver Touch-Technologie.

### Schalter mit konfigurierbarer Anzeige

Schurter lanciert eine neue Generation von intelligenten Eingabesystemen mit kapazitiver Touch-Technologie. Die intuitive Bedienung mit einem Fingerstreichen, Wischen oder Rotieren über den Touchscreen entspricht jener eines Smartphones.

Was bei einem Wischen auf dem OLED-Display und der Home-LED angezeigt wird, darüber entscheidet der Kunde. Ob harter Bildwechsel oder sanftes Fade-in und Fade-out – sämtliche Funktionen sind frei konfigurierbar.

Schurter AG, 6002 Luzern  
Tel. 041 369 31 11, [schurter.com](http://schurter.com)



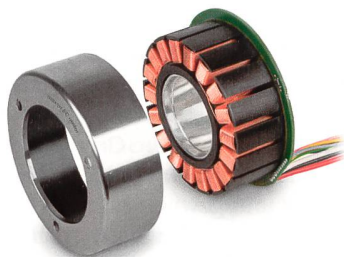
Die Drosseln gibt es in vertikaler und horizontaler Ausführung.

### Drosseln der RT-Serie

Schaffner erweitert sein Angebot an stromkompensierten Drosseln. Die neuen Drosseln der RT-Serie sind in 2-Leiter- und 3-Leiter-Varianten verfügbar. Die Stromwerte reichen von 6 A bis 20 A, die Spannung bis 600 V. Das Produkt ermöglicht es, herausragende EMV-Filter-Performanz mit sehr guten Sättigungseigenschaften zu vereinen.

Das Angebot von 24 Kombinationen aus Ausrichtung, Layout, Strom und Induktivität integriert sich perfekt in die Entwicklung von Solar-Invertern und Schaltnetzteilen (SMPS). Die RT-Drosseln können auch optimal in Motor-Drive-Applikationen eingesetzt werden.

Schaffner EMV AG, 4542 Luterbach  
Tel. 032 681 66 26, [www.schaffner.com](http://www.schaffner.com)



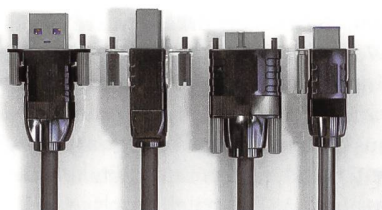
BLDC-Motoren als Frameless-Kit.

### Bürstenlose Flachmotoren

In der Robotik müssen Motoren leicht sein und ein hohes Drehmoment liefern. Nur dann lassen sich Arme und Greifer dynamisch bewegen. Deshalb bietet Maxon Motor eine neue Lösung an: Die bewährten bürstenlosen Flachmotoren als Frameless-Kit.

Rotor und Stator werden getrennt geliefert – ohne Lagerung und ohne Motorwelle – und erst beim Zusammenbau der Komponenten miteinander verbunden. Damit erhält der Kunde das Optimum aus hoher Drehmomentdichte und minimalem Volumen.

Maxon Motor AG, 6072 Sachseln  
Tel. 041 666 15 00, [www.maxonmotor.com](http://www.maxonmotor.com)



USB 3.1 Gen1 Type C Industriekabel.

### USB-3.1-Industrieverkabelungen von Alysium

Die Rutronik Elektronische Bauelemente GmbH bietet ab sofort die ersten industrietauglichen Verkabelungen mit USB 3.1 Type C Anschlusstechnik von Alysium.

Die USB 3.1 Type C Anschlusstechnik ersetzt sowohl auf Host-Seite als auch auf Applikationsseite die herkömmlichen Schnittstellen wie USB A, B oder MicroB. USB 3.1 Gen1 Kameras für den industriellen Einsatz sind bereits mit Type C Schnittstelle verfügbar. Die A+-Familie überzeugt durch mechanische und elektrische Robustheit, u.a. durch die patentierte Kombination aus Die-Cast-Gehäuse und toleranzarmem Fertigungsablauf.

Rutronik GmbH, DE-75228 Ispringen  
Tel. 0049 7231 801 4469, [www.rutronik24.com](http://www.rutronik24.com)



Der neu entwickelte Adapter A1532.

### Adapter zur Prüfung von Ladestationen

Metrel hat den Adapter A1532 zur Prüfung von Ladestationen für elektrische Fahrzeuge (EVSE= Electric Vehicle Supply Equipment) in Kombination mit dem Metrel-Installationstester entwickelt. Er dient zur Prüfung der elektrischen Sicherheit sowie der Funktion von Ladestationen und ist zum Testen von EV-Versorgungsgeräten des Typs 3 mit einem Steckverbinder des Typs 2 vorgesehen. In Kombination mit einem Prüfgerät vom Typ MI 3152 Eurotest XC kann mit einer Auto-Sequenz die komplette Ladestation getestet werden.

Mesatec technische Produkte AG, 6343 Rotkreuz  
Tel. 041 740 58 33, [www.mesatec.ch](http://www.mesatec.ch)



## Ins rechte Licht gerückt

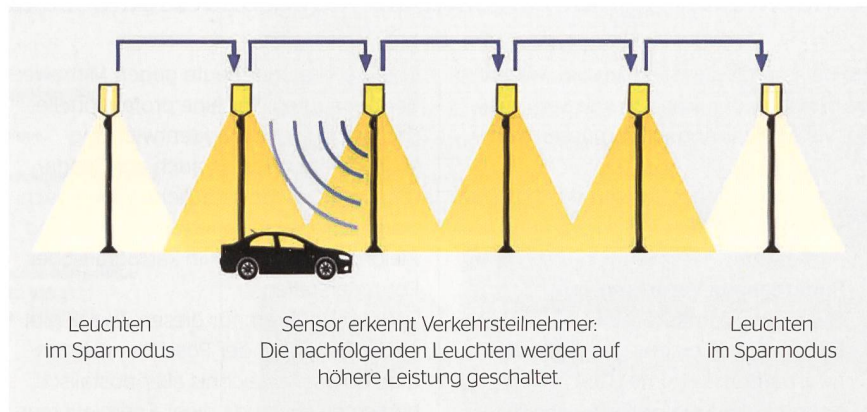
Das richtige Licht ist entscheidend: Firmen und Gemeinden profitieren von intelligenten Lichtlösungen von CKW. Ein Beispiel dafür ist die Mall of Switzerland. Das Konzept ist ansprechend, praktisch und normgerecht.

Die Mall of Switzerland in Ebikon ist das zweitgrösste Einkaufscenter der Schweiz und ein Ort der Superlative: Im Multiplexkino mit 12 Sälen befindet sich die grösste Imax-Leinwand des Landes. Zum Unterhaltungsbereich gehört auch eine stehende Welle für Surferinnen und Surfer. Ein solches Areal ins rechte Licht zu rücken, ist eine schöne und prestigeträchtige Aufgabe, aber auch eine Herausforderung.

CKW hat insgesamt 14 dekorative Stelen mit je zwei bis drei LED-Scheinwerfern, 21 Stehkandelaber mit technischer Beleuchtung und 23 Ausleger auf Abspannmasten der Trolleybusfahrleitung montiert. Im Areal der Mall of Switzerland kann der Kunde die Beleuchtung zentral steuern. Dafür mussten mehr als 3,6 km Kabel gezogen werden.

### Beleuchtungslösungen für Unternehmen

Alle, die Aussenbeleuchtungen auf ihrem Gelände haben, können vom langjährigen Wissen von CKW profitieren: Lagerplätze, Aussenarbeitsplätze, Logistikhubs, Firmenparkplätze und weitere.



### Dynamische Steuerung.

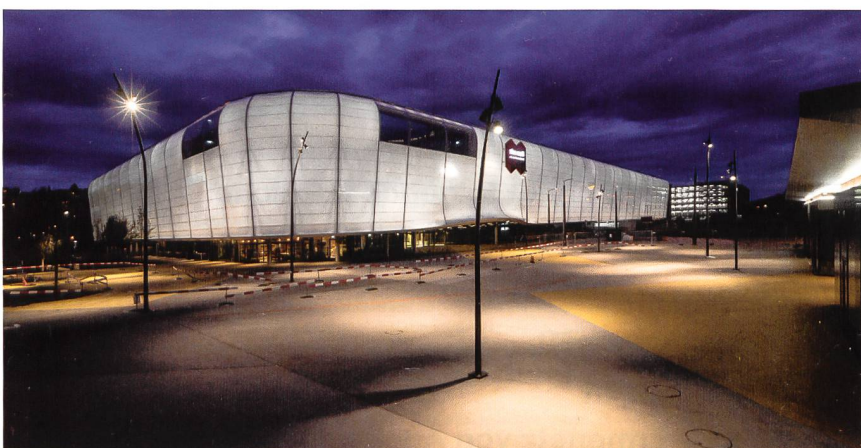
Zum Service von CKW gehören neben der Planung und Montage auch die Instandhaltung von Beleuchtungsanlagen.

«Wir machen jeweils eine Bestandsaufnahme vor Ort und nehmen die Bedürfnisse unserer Kunden auf», erklärt Röllli. Anschliessend berechnet Röllis Team den Lichtbedarf und definiert die geeignetsten Leuchten. Die Beschaffung und die Installation erledigt ebenfalls CKW. «Wir bieten unseren Kunden individuelle Beleuchtungslösungen von A bis Z», sagt Röllli.

### Individuell oder ab Stange

Dazu gehört auch die Einrichtung eines einfachen oder auch eines komplexen Beleuchtungsregimes – je nach Bedarf. Einfache Steuerungen funktionieren mittels Rundsteuerung der öffentlichen Beleuchtung. Hier stehen dem Kunden fünf verschiedene Betriebsarten zur Verfügung.

Bei einer Betriebsart schalten die Leuchten beispielsweise um 0.30 Uhr automatisch ab. Bei einer anderen ist die Beleuchtung die ganze Nacht eingeschaltet, ab 22.30 Uhr aber reduziert. Komplexe Steuerungen können wiederum individuell, der jeweiligen Situation gemäss programmiert werden. Der Vorteil: Mit dem richtigen System wird nicht nur Strom gespart, sondern auch die Lichtverschmutzung stark reduziert.



CKW bietet für Firmen und Gemeinden intelligente Lichtlösungen.

# CKW.

Weitere Infos:  
Martin Röllli, Leiter Öffentliche Beleuchtung  
Telefon: 041 249 56 74  
E-Mail: martin.roelli@ckw.ch  
Rathausen 1, 6032 Emmen  
ckw.ch/beleuchtung

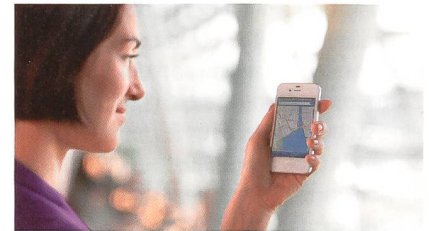
## Geodaten - die optimale Ergänzung für eigene Adressverzeichnisse

Je mehr Energieversorger über ihre bestehenden und potenziellen Kunden wissen, desto erfolgreicher behaupten sie sich im Wettbewerb. Nützliche Informationen liefern ihnen die Geodaten der Schweizerischen Post. Sie ergänzen die eigenen Kundendaten - kombiniert ergeben sich besonders aktuelle und vollständige Daten.

Ob bei Energiedienstleistungen, Wärmeverbänden oder Smart Home Services: Bei vielen ihrer Angebote müssen sich

Energieversorger heute gegen Mitbewerber behaupten. Für eine professionelle und erfolgreiche Marktentwicklung setzen sie am besten auch auf Geodaten. Damit lassen sich Zielgruppen nach geografischen Kriterien selektieren und Zielgruppenanalysen in kartografischer Form darstellen.

Unter anderem für diesen Zweck gibt es die Geodaten der Post. Das vollständige Adressverzeichnis aller postalisch bedienten Gebäude dient Energieversorgern dazu, ihre bestehenden Kundendaten abzugleichen und zu ergänzen. In der Datenbank «Geodaten» sind die Gebäudeadressen mit Koordinaten offizieller Koordinatensysteme versehen und lassen sich zum Beispiel auf digitalen Karten visualisieren.



Die Geodaten der Post lassen sich direkt ins eigene GIS integrieren.

Die Geodaten der Post sind die umfassendste und aktuellste Datensammlung mit Gebäudeadressen der Schweiz. Denn die Post kontrolliert bei ihren Zustelltourern nicht nur täglich die Adressangaben, sie überprüft und aktualisiert auch regelmässig die Koordinaten.

Mehr erfahren: [www.post.ch/geodaten](http://www.post.ch/geodaten)

### So profitieren EVUs

- Punktgenaue Verortung von Gebäuden und Adressen
- Integration in eigene geografische Informationssysteme (GIS)
- Netzentwicklung, zum Beispiel für Strom- und Glasfasernetze
- Piketteinsätze, Störungsbehebung
- Tourenplanung und Zeit-/Wegberechnungen für Zählerablesung
- Qualitätskontrolle von Adressen
- Marktanalysen nach Gebieten

## DIEGÄLBE

Wir suchen per 1. Januar 2019 den/die neue/n  
**Geschäftsführer/in 100%**  
der Licht- und Wasserwerk Adelboden AG

Unser Querverbundunternehmen beinhaltet folgende Bereiche:

- Stromversorgung von Adelboden inkl. eigener Produktion
- Elektroinstallationsabteilung
- Elektro-, RTV- und EDV-Fachgeschäft
- Wasserversorgung von Adelboden
- Kommunikations- und Fernwärmenetz von Adelboden
- IT-Infrastruktur mit zwei Rechenzentren

Weitere Informationen unter [www.lwa.ch](http://www.lwa.ch)

Licht- und Wasserwerk Adelboden AG

Dorfstrasse 36 | 3715 Adelboden | Tel. 033 673 12 22 | [info@lwa.ch](mailto:info@lwa.ch) | [www.lwa.ch](http://www.lwa.ch)