

Zeitschrift: St. Galler Schreibmappe

Band: 20 (1917)

Rubrik: Schreibmappe

Nutzungsbedingungen

Die ETH-Bibliothek ist die Anbieterin der digitalisierten Zeitschriften. Sie besitzt keine Urheberrechte an den Zeitschriften und ist nicht verantwortlich für deren Inhalte. Die Rechte liegen in der Regel bei den Herausgebern beziehungsweise den externen Rechteinhabern. [Siehe Rechtliche Hinweise.](#)

Conditions d'utilisation

L'ETH Library est le fournisseur des revues numérisées. Elle ne détient aucun droit d'auteur sur les revues et n'est pas responsable de leur contenu. En règle générale, les droits sont détenus par les éditeurs ou les détenteurs de droits externes. [Voir Informations légales.](#)

Terms of use

The ETH Library is the provider of the digitised journals. It does not own any copyrights to the journals and is not responsible for their content. The rights usually lie with the publishers or the external rights holders. [See Legal notice.](#)

Download PDF: 30.03.2025

ETH-Bibliothek Zürich, E-Periodica, <https://www.e-periodica.ch>

— Weihnachts-Glocken. —

Weihnachtsglocken klingen wieder,
Engelchöre stimmen ein —
Und die Welt ist voll der Lieder
Von dem heil'gen Christkindlein.

In der Krippe arm geboren,
Ward es aller Menschen Heil.
Keiner, Keiner ist verloren,
Der's erwählt zu seinem Teil.

Hirten auf dem Felde standen
In der Dunkelheit der Nacht —
Glaubten ihrem Stern, und fanden
Gottes Hohn zum Licht erwacht.
Menschen, in der Not des Lebens,
Die das Schicksal hart berührt,
Wandern keinen Weg vergebens,
Den der Glaube sie geführt.

Ob die Welt in wilden Stürmen
Halb verloren scheinen mag —
Wieder klingt es von den Türmen:
Glaubet an den Weihnachtstag!

☪

Christkindlein, im Stall geboren,
Wandert durch die Lande weit,
Nahm, zum König auserkoren,
Liebe nur sich zum Geleit.

Liebe soll mit Menschenkindern
Von der Wieg' zum Grabe gehn —
Freuden teilen, Schmerzen lindern,
Auch im Feind das Gute sehn.

Muß der Liebe Glocke schweigen,
Wenn der Krieg die Welt verheert?
Nein! Die Christen mögen zeigen,
Was der Meister sie gelehrt.

Weihnachtsglocken klingen wieder!
Engelchöre stimmen ein
Und die Welt ist voll der Lieder
Von dem heil'gen Christkindlein!

Liebe lebt in alter Bittē,
Die am Weihnachtstag beschenkt —
Liebe wohnt in jeder Hütte,
Wo man Christkindleins gedenkt!

☪

Hört ihr aus dem Weihnachtsglocken
Auch die Hoffnung noch heraus?
Ihre leisen Töne bringen
Licht in jedes Erdenhaus.

Christkindlein hat auch das Hoffen
In die Welt hereingebracht:
Allen steht der Himmel offen
In dem Gruß der Weihnacht!

☪

Glaub dem Klang der Weihnachtsglocken,
Menschenherz, zu jeder Frist.
Glaube nur, daß ihr frohlocken
Auch zu deinem Segen ist.

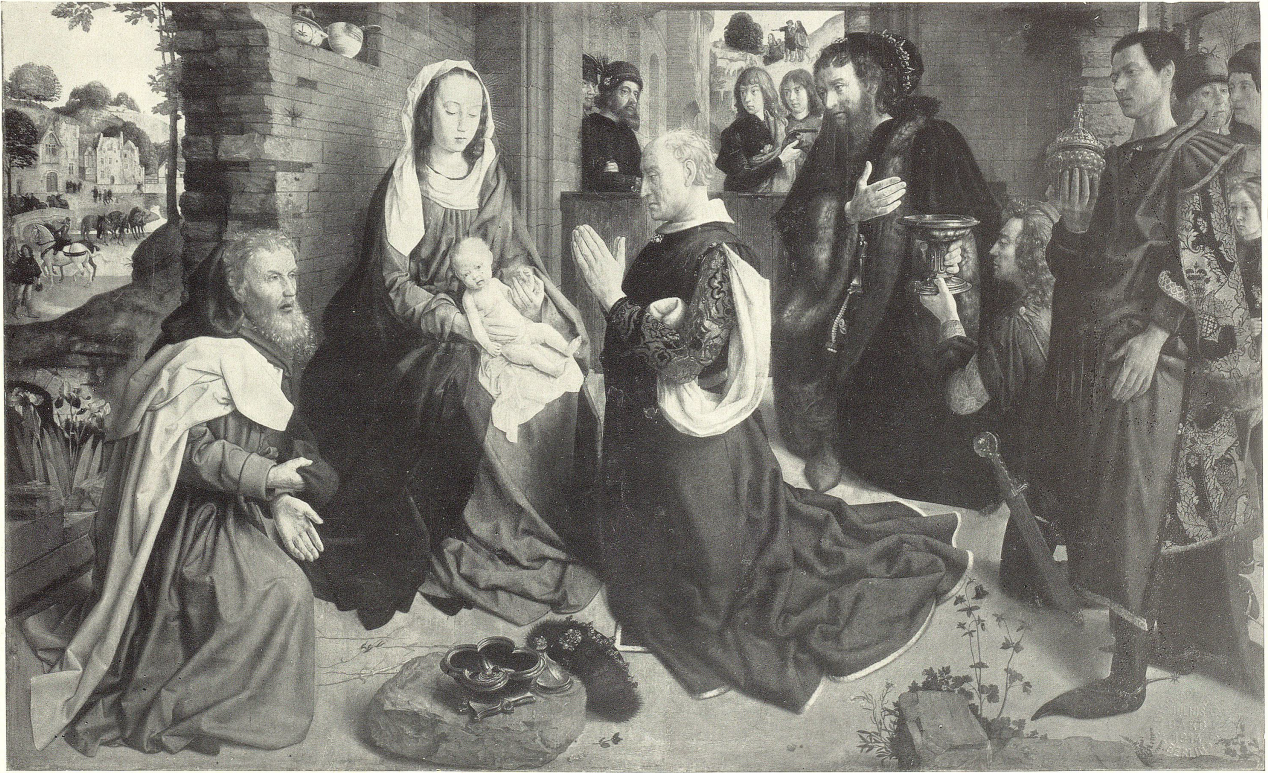
Lieb den Ruf der Weihnachtsglocken,
Menschenherz, und folg' ihm gern.
Liebe führt zum frohlocken,
Denn sie geht den Weg des Herrn.

Hoffe mit den Weihnachtsglocken,
Menschenherz, auf Licht und Heil —
Hoff', daß himmlisches frohlocken
Deiner Seele werd zuteil.

D. B.



Nach Zeichnung von Prof. Fr. Wanderer.



DIE ANBETUNG DER HEILIGEN DREI KÖNIGE

Nach dem Gemälde von *Hugo van der Goes*

(Das Original dieses wundervoll ausgeführten Gemäldes des flandrischen Meisters, das etwa um 1460 entstanden ist, wurde kurz vor Ausbruch des Weltkrieges von der Berliner Museumsverwaltung aus dem spanischen Kloster Montforte um den Preis von über 1 Million Mark erworben und Ende Juli 1914 im Kaiser Friedrich-Museum aufgestellt.)

Druck der Buchdruckerei Zollikofer & Cie. in St. Gallen

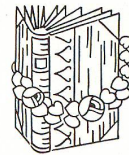
NEUJAHR 1917.

Zum dritten Mal erneut sich heut
Das Jahr in blut'gem Ringen!
Noch ist kein Täubchen weit und breit
Den Frieden uns zu bringen.
Ihm wird, so lange der Planet
Im Kreislauf um die Sonn sich' dreht,
Der blut'ge Schatten folgen

O Mensch, du Gottes Ebenbild,
Was ist aus dir geworden!
Dir gilt als einzig Lösungswort:
Vernichten oder Morden!
Das Kainszeichen auf der Stirn,
Irrst du unstät von Meer zu Firm,
Den Bruder zu erschlagen!

Heut ist Neujahr! Die Volksseel' seufzt:
Wann wird der Wahnsinn enden?!
Das trübste Blatt der Weltgeschichte —
Wann wird es wohl sich wenden?!
Das Schwert bringt uns den Frieden nicht —
Wann endlich wohl das Jahr anbricht
Mit einem Dauerfrieden?!

J. B. Grütter.



J. Osterwalder

Nachfolger von Carl Graf Sohn, St. Gallen

Buchbinderei mit elektr. Betrieb

Galdenstr. No. 11
Telephon No. 354

Cartonnage- und Musterkarten-Fabrik

Galdenhof No. 4

Spezialitäten:

Musterbücher und Musterkarten
Vergolderei

Neueste Maschinen für Buchbinderei und Cartonnage
Prompte Bedienung bei mäßigen Preisen

Alte Bilder und Altertümer

aller Art

finden Sie in großer Auswahl

bei

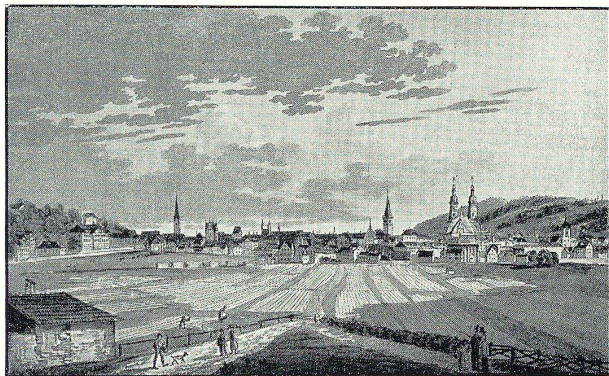
Albert Steiger

Antiquar

St. Gallen

Rosenbergstraße 6

Telephon No. 919



St. Gallen. Gezeichnet von Schmid, gestochen von S. Meyer

∞ Ankauf von Altertümern aller Art. ∞

Autorisierter Käufer von Bruchgold, Silber, Platin (Zahngebisse).

FEHR'SCHE BUCHHANDLUNG

GEGRÜNDET ANNO 1786

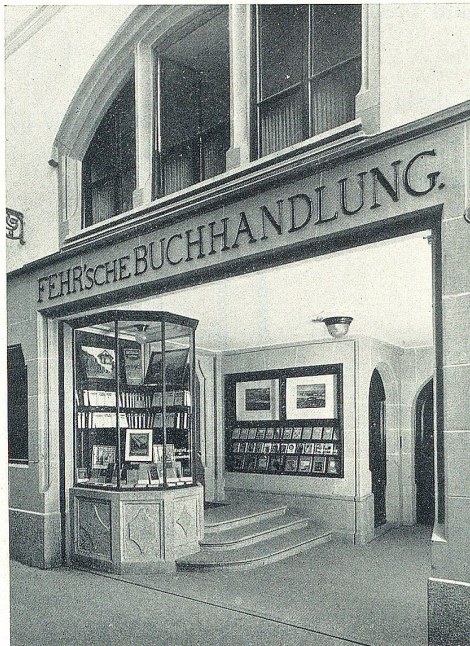
ST. GALLEN - SCHMIEDGASSE 16

TELEPHON-NUMMER 1192

Reichhaltiges Lager
von
**Büchern aus allen
Wissenschaften**

**Jugendschriften
Bilderbücher**
für jedes Alter, unterhaltenden
und belehrenden Inhalts

**Lehrbücher
Lexika - Atlanten**



**Unterhaltende
und bildende
Geschenkswerke**

**Illustrierte Pracht-
werke - Klassiker**

**Zeitschriften-
Expedition**

**Abonnements
auf alle Fach-, Mode- und
Unterhaltungs-Zeitschriften**

Eingang in die Buchhandlung von der Maitergasse



KUNSTHANDLUNG



Kunstraum
im ersten Stock
unseres
Neubaus



Ständige
Ausstellung
von
Kunstblättern

**Steinzeichnungen, Gravüren, Kupferstiche und Radierungen in allen Formaten und in jeder Preislage
Rahmungen werden von uns besorgt**



Inneres der Fehr'schen Buchhandlung in St. Gallen, Schmiedgasse 16

Entwurf: Müller & Fehr, Architekten, St. Gallen

Ausgeführt in poliert Nussbaumholz von HEKTOR SCHLATTER & Co. (S.W.B.) in ST. GALLEN

Beginn der Jahreszeiten 1917.

Der Frühling beginnt, wenn die Sonne in das Zeichen des Widlers tritt, den Äquator erreicht und zum ersten Male im Jahre Tag und Nacht einander gleich macht, d. i. am 21. März um 6 Uhr vormittags.

Der Sommer beginnt, wenn die Sonne in das Zeichen des Krebses tritt, um Mittag dem Scheitelpunkt am nächsten kommt und so die längste Dauer des Tages hervorbringt, d. i. am 22. Juni um 1 Uhr morgens.

Der Herbst beginnt, wenn die Sonne in das Zeichen der Waage tritt, also wieder zum Äquator gelangt und so zum zweiten Male im Jahre Tag und Nacht gleich macht, d. i. am 23. September um 4 Uhr nachmittags.

Der Winter nimmt seinen Anfang, wenn die Sonne in das Zeichen des Steinbocks tritt, um Mittag den größten Abstand vom Scheitelpunkt hat und so den kürzesten Tag hervorbringt, d. i. am 22. Dezember um 11 Uhr vormittags.

Von der Tageslänge in den 12 Monaten des Jahres.

Im Januar	nimmt der Tag um	1 Stunde	10 Minuten zu.
„ Februar	„ „ „ „	1	38 „ „
„ März	„ „ „ „	1	45 „ „
„ April	„ „ „ „	1	40 „ „
„ Mai	„ „ „ „	1	27 „ „
„ Juni	„ „ „ „	—	17 „ „
„ Juli	„ „ „ „	—	57 „ ab.
„ August	„ „ „ „	1	46 „ „
„ September	„ „ „ „	1	43 „ „
„ Oktober	„ „ „ „	1	41 „ „
„ November	„ „ „ „	1	22 „ „
„ Dezember	„ „ „ „	—	17 „ „

SCHREINERWERKSTÄTTEN UND ZIMMEREI

HEKTOR SCHLATTER & C^{IE}

ST. GALLEN

WASSERGASSE No. 30
TELEPHON-NUMMER 410

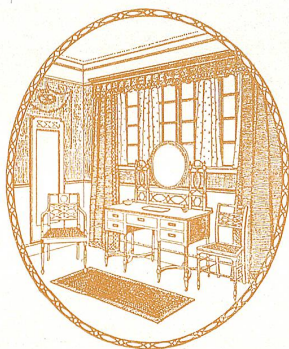
S
W
B

Schreinerei

Ausführung aller Art
Schreinerarbeiten für
Bau, Bureau, Laden,
Magazine, Geschäftshäuser etc.
Reparaturen

Großes Lager
in trockenen prima Hart- und
Weidhölzern

Kunstgewerbliche Werkstätte
für feine Innenräume und Möbel
in Weid- und Harthölzern



Zimmerei

Übernahme sämtlicher
Zimmermannsarbeiten
Reparaturen
Umbauten etc.
Dekor. Zimmerarbeiten
Treppenbau

Vorzügliche Trockenanlage
Modernste, leistungsfähigste
Maschinen

Die Finsternisse des Jahres 1917.

Das Jahr bringt vier Sonnen- und drei Mondfinsternisse, nämlich:
die erste totale Mondfinsternis am 8. Januar, beginnend 6.51 Uhr morgens; bei uns sichtbar, doch geht der Mond um 8.15 Uhr unter;
die zweite totale Mondfinsternis am 4. Juli, beginnend 8.52 Uhr abends; bei uns sichtbar; der Mond geht um 8.10 Uhr auf;
die dritte totale Mondfinsternis am 28. Dezember, beginnend 9.05 Uhr morgens; bei uns nicht sichtbar;

die erste partielle Sonnenfinsternis am 23. Januar, beginnend vor 4 Uhr morgens, endigend um 8.50 Uhr vormittags; da die Sonne in unserer Gegend erst um 8 Uhr aufgeht, ist das Ereignis nur kurze Zeit sichtbar;

die zweite partielle Sonnenfinsternis am 19. Juni, beginnend 12.36 Uhr mittags; bei uns nicht sichtbar;

die dritte partielle Sonnenfinsternis am 19. Juli, beginnend 4.28 Uhr morgens; bei uns nicht sichtbar;

die vierte ringförmige Sonnenfinsternis am 14. Dezember, beginnend 8.10 Uhr morgens; dieses stets sehr schöne und interessante Ereignis wird nur in Südamerika, in Westaustralien, im Atlantischen und Indischen Ozean zu beobachten sein.

Die beweglichen Feste der christlichen Kirchen:

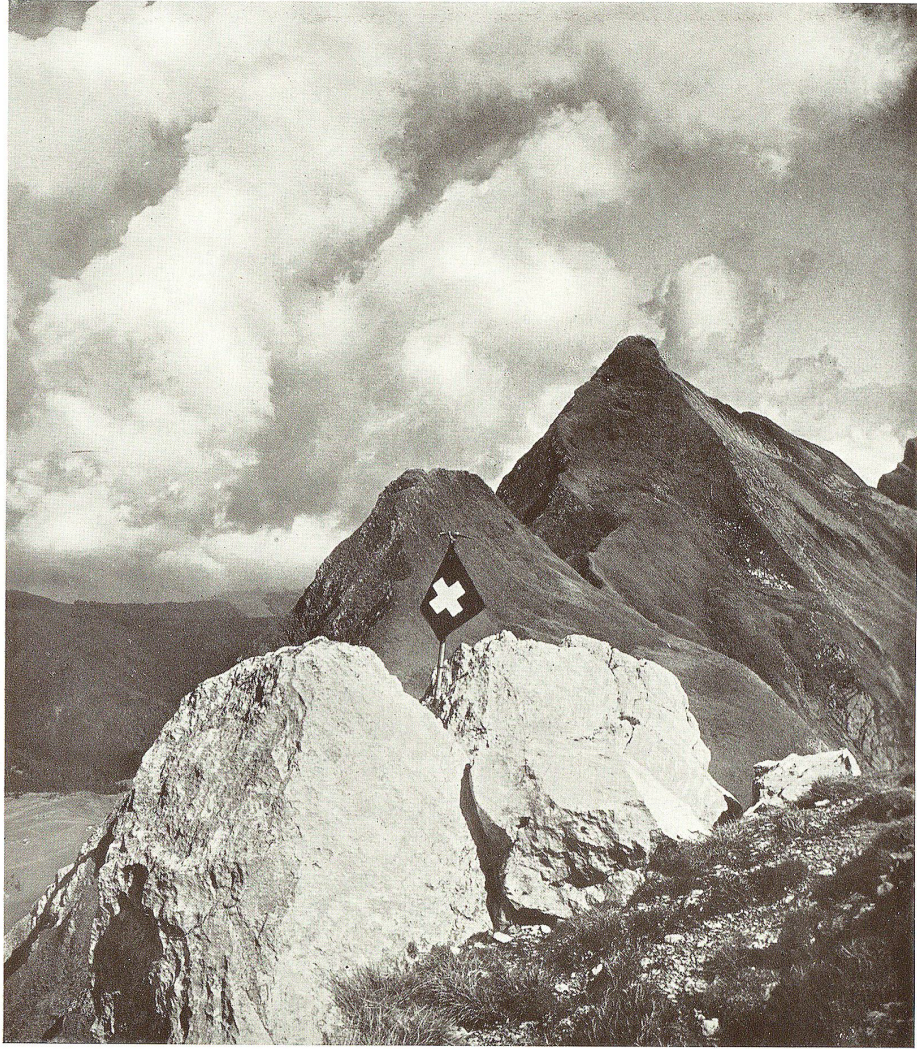
Karfreitag: 6. April,
Osterfonntag: 8. April,
Aufahrt: 17. Mai,
Pfingstfonntag: 27. Mai,
Fronleichnam: 7. Juni,
1. Advent: 2. Dezember.

Diskont-Tabelle.

Das Kapital wird mit der Anzahl der Tage multipliziert und durch den nachfolgenden Divisor dividiert:

%	Divisor	%	Divisor	%	Divisor
1/8	2880	2	180	4	90
1/4	1440	3	120	4 1/4	84,7
1/2	720	3 1/4	110,7	4 1/2	80
3/4	480	3 1/2	102,8	4 3/4	75,7
1	360	3 3/4	96	5	72

Beispiel: Kapital Fr. 7,600, 35 Tage zu 4%
7600 × 35 = 266,000, dividiert durch 90 = Fr. 29.55.



Phot. Frei & Co., St. Gallen

AUF DER SILBERPLATTE



ST. GALLER KADETTEN-MANÖVER (1863)

Nach einem Oelgemälde von *Emil Rittmeyer*, im Besitz des Herrn R. Schaeffer-Laager in St. Gallen
(Aus der Monographie „Maler Emil Rittmeyer“. Verlag der Fehr'schen Buchhandlung)

Dreifarbendruck der Buchdruckerei Zollikofer & Cie.

W. WALZ
OPTISCHE WERKSTÄTTE
ST. GALLEN

EMPFIEHLT SICH DEN LESERN DER SCHREIBMAPPE.

Der Geburtstag von Groß-St. Gallen.

Einige Glossen zu diesem sozial-politischen Wiegenfeste.

Umtozt von diesem schrecklichsten aller Vernichtungskriege, durch welchen Kultur und Finanzen Europas Bankerott zu machen drohen, kam Groß-St. Gallen als eine Art Zangen-geburt zur Welt.

Bekanntlich hatte unsere Gallusstadt, dank dem einst so vorzüglichen Geschäftsgang ihrer Hauptindustrie, ihr territoriales Gebiet schon seit längerer Zeit nahezu ausgebaut, so daß sich die Bautätigkeit, schon der rapid gestiegenen Bodenpreise wegen, hauptsächlich auf die beiden Außengemeinden Tablat und Straubenzell erstrecken mußte. Mit dem Zuzug der Arbeiterbevölkerung vermochte natürlich das Steuervermögen nicht gleichen Schritt zu halten, so daß namentlich durch die Straßen- und Schulhausbauten den beiden Außengemeinden derart schwere Lasten erwachsen sind, daß die Verschmelzungsfrage schließlich ein kategorisches Ja beanspruchte.

Heute leiden wir als Folge des Weltkrieges und des stockenden Verkehrs an einem Wohnungsüberfluß, der für die vielgeplagten Hausbesitzer zu einer förmlichen Krisis ausartet.

Wie sehr früher das Gegenteil der Fall war, wie sehr die Wohnungsnot der Selbst- und Mithilfe riefen, dafür zeugen u. a.:

die Gesellschaft für Arbeiter-Wohnungsfürsorge in St. Gallen und Umgebung, auf gemeinnütziger Grundlage errichtet;

die Vereinigung für Eigenheime auf Rotmonten, durch Beschluß der politischen Gemeinde St. Gallen mit 4%igem Nachbriefgelde unterstützt;

die Eisenbahner-Baugenossenschaft Schoorenhalde, ebenfalls von Amtswegen mit verbilligten Geldmitteln ausgerüstet.

Mehr „der Not gehorchend als dem eigenen Triebe“ — kam also nach vielfachen Kompromissen das Verschmelzungsgesetz im Großen Rate am 17. Mai 1916 zur Abstimmung. Dasselbe ergab 165 Ja bei 14 Enthaltungen, sämtlich der konservativen Partei angehörend. 22 Ratsmitglieder waren abwesend.

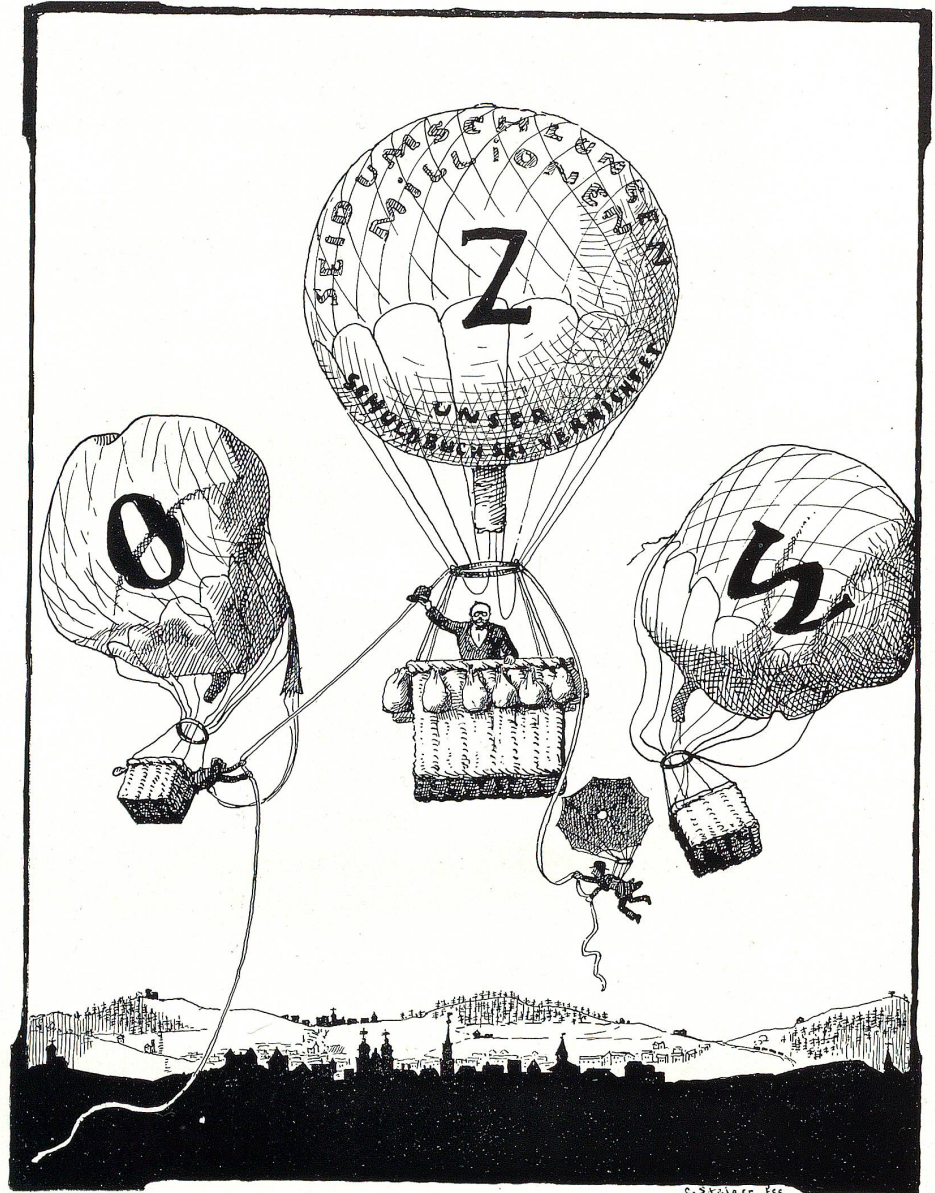
Das dem Referendum vorschrittsgemäß unterstellte Gesetz fand glücklicherweise eine gute Presse. In 12 Gemeinden wurden statt der erforderlichen 4000 nur 871 Unterschriften aufgebracht, so daß das Gesetz mit dem 26. Juni 1916 in Kraft getreten ist.

Möge nun ein freundlicher Stern walten über diesem Geburtstag von **Groß-St. Gallen.***

* Am 19. November 1916 sind die Wahlen in den Verfassungsrat erfolgt und haben folgendes Resultat ergeben: 30 Freisinnige, 15 Demokraten, 18 Konservative, 12 Sozialdemokraten.

Auch die „Heimatkunde“ wird von den Folgen dieses Verschmelzungsaktes Vormerk nehmen müssen; denn Groß-St. Gallen ist mit ca. 4000 Hektaren territorial die zweitgrößte und nach der Einwohnerzahl die fünftgrößte Stadt der Schweiz geworden.

Der Kanton St. Gallen zählt jetzt nur noch vierzehn Bezirke, weil der Bezirk Tablat mit der Stadtverschmelzung von der Bildfläche verschwunden ist;



Glückauf zur gemeinsamen Fahrt!

der Bezirk Goßau umfaßt nach der Amputation von Straubenzell nur noch die Gemeinden Goßau, Andwil, Waldkirch und Gaiserwald;

dem Bezirke St. Gallen sind die Gemeinden Wittenbach, Häggenschwil und Muolen einverleibt worden.

* * *

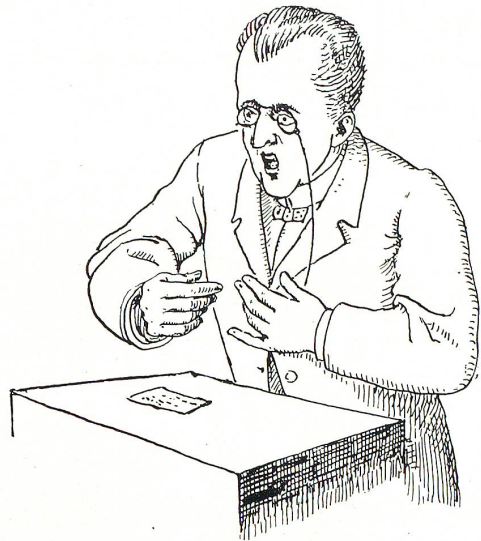
Wir schließen unsere Geburtstags-Reminiszenzen mit einigen Vierzeilern, deren parteipolitische Verschmelzungstypen der Stift von Freund C. St. der Mit- und Nachwelt überliefert.

Die parteipolitischen Verschmelzungstypen.



Der Alt-Liberal.

Wahrscheinlich hätt' ich „Nein“ gestimmt,
Das „Ja“ wird allzuteuer,
Denn was der Fiskus künftig nimmt
Erscheint mir ungeheuer . . .



Der Jung-Demokrat.

Die Politik ist mein Revier,
Denn Raften heißt auch Rosten!
Daß Leben in die Bude kommt
Bezieh'n wir unsre Posten!



Der Streng-Konservative.

Ja-sagen — meine Schwäche nicht!
Auch diesmal war's mir Schwüle.
Ein Stein des Anstoß' ist und bleibt
Die bürgerliche Schule!



Der Extrem-Sozi.

Ich pfeif' auf Gott und Vaterland —
Was hab' ich denn von beiden . . .
Erst wenn der Kommunismus blüht,
Kuriert er unser Leiden!

J. B. Grütter.

Schweizerische Bankgesellschaft

(vormals Bank in Winterthur und Toggenburger Bank)

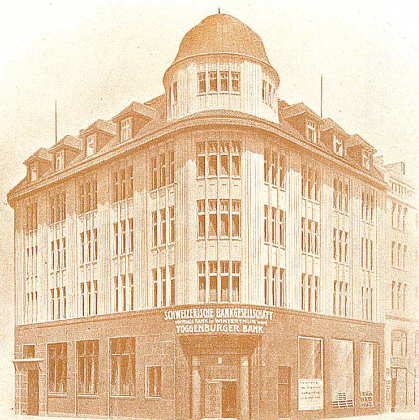
St. Gallen

Winterthur, Zürich, Lichtensteig,

Lausanne, Rorschach, Wil, Rapperswil, Flawil, St. Fiden, Gossau, Aadorf und Rüti (Zürich)



Aktienkapital :
36,000,000
Franken



Reserven :
10,200,000
Franken



Alle Arten von Bankgeschäften:

Entgegennahme von Geldern in Kontokorrent-Rechnungen, auf Einlagebüchlein
und gegen Obligationen

Bankverbindungen in allen Ländern ◦ Kreditbriefe ◦ Cable transfers

SPEZIAL-ABTEILUNG :

Vermögens-Verwaltungen ◦ Beratung bei
Testamentsaufstellung ◦ Erbschaftsteilungen
Vermittlung solider Kapitalanlagen

Coupons-Einlösung

Ausführung von Börsenaufträgen ◦ Vermietung von Schrankfächern ◦ Tresors

Die Direktion.



Phot. von M. Näher, München.

Autotypie von Brend'amour, Simhart & Co., München.

Auf der Alp.

Doppeltendruck der Buchdruckerei Zollikofer & Cie.



Phot. K. Stauß.

Winter in St. Georgen.



Phot. Mittelholzer.

Partie auf Fählern, mit dem Säntis im Hintergrunde.