

Zeitschrift: Jahrbuch der St. Gallischen Naturwissenschaftlichen Gesellschaft
Herausgeber: St. Gallische Naturwissenschaftliche Gesellschaft
Band: 69 (1937-1938)

Artikel: Zur Geologie der östlichen st. gallisch-appenzellischen Molasse
Autor: Renz, Hans
Anhang: Tafeln
DOI: <https://doi.org/10.5169/seals-834818>

Nutzungsbedingungen

Die ETH-Bibliothek ist die Anbieterin der digitalisierten Zeitschriften. Sie besitzt keine Urheberrechte an den Zeitschriften und ist nicht verantwortlich für deren Inhalte. Die Rechte liegen in der Regel bei den Herausgebern beziehungsweise den externen Rechteinhabern. [Siehe Rechtliche Hinweise.](#)

Conditions d'utilisation

L'ETH Library est le fournisseur des revues numérisées. Elle ne détient aucun droit d'auteur sur les revues et n'est pas responsable de leur contenu. En règle générale, les droits sont détenus par les éditeurs ou les détenteurs de droits externes. [Voir Informations légales.](#)

Terms of use

The ETH Library is the provider of the digitised journals. It does not own any copyrights to the journals and is not responsible for their content. The rights usually lie with the publishers or the external rights holders. [See Legal notice.](#)

Download PDF: 18.02.2025

ETH-Bibliothek Zürich, E-Periodica, <https://www.e-periodica.ch>

T A F E L N

T A F E L I

FOSSILIEN AUS DER OBERN SEELAFFE VON BLATTEN-STAAD

- Fig. 1: *Hemipristis serra* L. Ag. (Lateralzahn), Vergr. 1,2 : 1
(Orig. Coll. Stäheli) (Phot. Stauber)
- Fig. 2: *Hemipristis serra* Ag. (Vorderer Lateralzahn), Vergr. 1,6 : 1
(Orig. Coll. Stäheli) (Phot. Stolk)
- Fig. 3: *Hemipristis serra* Ag. (Hinterer Lateralzahn)
(Orig. Coll. Stäheli) (Phot. Stauber)
- Fig. 4: *Notidanus primigenius* Ag., Vergr. 1,5 : 1
(Orig. Coll. Stäheli) (Phot. Stolk)
- Fig. 5: *Notidanus primigenius* Ag., Vergr. 1,5 : 1
(Orig. Coll. Stäheli) (Phot. Stolk)
- Fig. 6: *Odontaspis cuspidata* Ag. (Internseite), Vergr. 1,2 : 1
(Orig. Coll. Stäheli) (Phot. Stauber)
- Fig. 7: *Odontaspis acutissima* Ag., Vergr. 1,25 : 1
(Orig. Coll. Schenk) (Phot. Stauber)
- Fig. 8: *Odontaspis acutissima* Ag.
(Orig. Heimatmuseum Rorschach) (Phot. Stauber)
- Fig. 9: *Odontaspis cuspidata* Ag.
(Orig. Coll. Stäheli) (Phot.: Phot. Inst. E. T. H.)
- Fig. 10: *Odontaspis cuspidata* Ag. (Hinterer Lateralzahn, Oberkiefer)
(Orig. Coll. Schenk) (Phot. Stolk)

Figuren 3, 8, 9, 10 in natürl. Größe

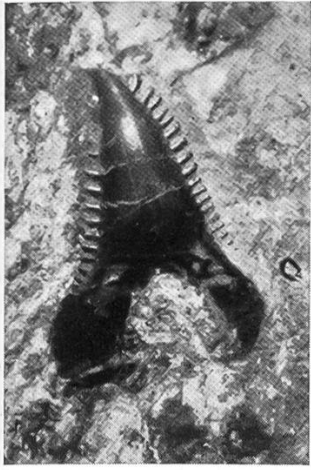


Fig. 1



Fig. 2



Fig. 3

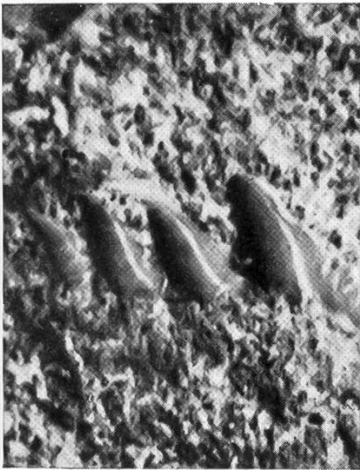


Fig. 4



Fig. 5

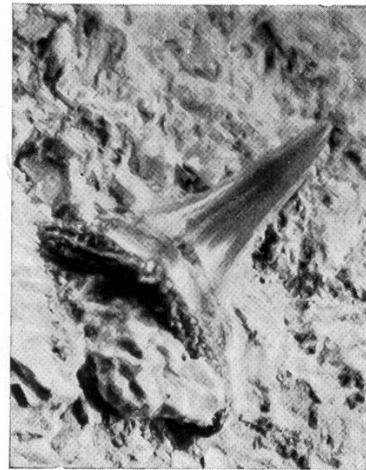


Fig. 6



Fig. 7

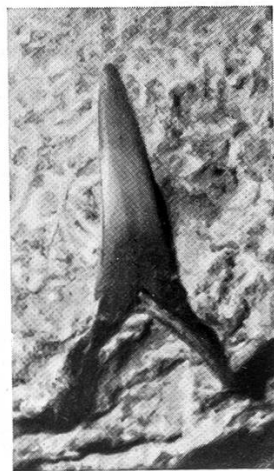


Fig. 8

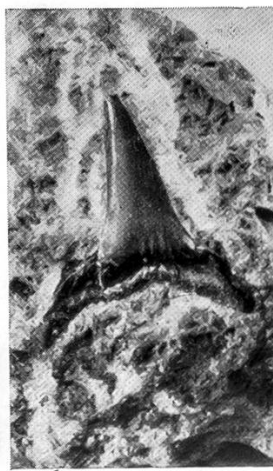


Fig. 9

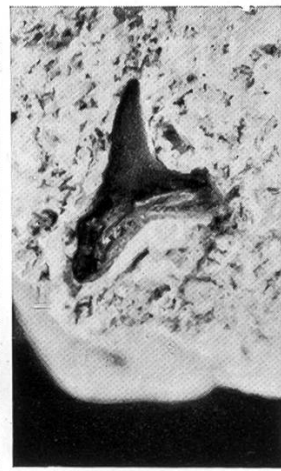


Fig. 10

TAFEL I

T A F E L II

FOSSILIEN AUS DER OBERN SEELAFFE VON BLATTEN-STAAD

- Fig. 1: *Oxyrhina hastalis* L. Ag. (Erste vordere Zahnreihe des Oberkiefers)
(Orig. Coll. Stäheli) (Phot. Stauber)
- Fig. 2: *Oxyrhina hastalis* Ag. (Zahn der ersten Vorderreihe des Oberkiefers)
(Orig. Coll. Stäheli) (Phot.: Phot. Inst. E. T. H.)
- Fig. 3: *Oxyrhina hastalis* Ag., Vergr. 1,3:1
(Orig. Coll. Stäheli) (Phot. Stauber)
- Fig. 4: *Oxyrhina* Desori (Ag.) *Sismonda*
(Orig. Coll. Schenk) (Phot. Stauber)
- Fig. 5: *Oxyrhina* Desori (Ag.) *Sismonda*
(Orig. Coll. Schenk) (Phot. Stauber)
- Fig. 6: *Oxyrhina* Desori (Ag.) *Sismonda*
(Orig. Coll. Stäheli) (Phot. Stolk)
- Fig. 7: *Carcharodon megalodon* Ag. (aus dem Bereich der hintersten
Lateralzähne) (Orig. Coll. Stäheli) (Phot. Stolk)
- Fig. 8: *Carcharias* (Hypoprion) spec., Vergr. 1,8:1
(Orig. Coll. Stäheli) (Phot. Stolk)
- Fig. 9: *Carcharias* (Prionodon) spec., Vergr. 1,5:1
(Orig. Coll. Schenk) (Phot. Stauber)

Figuren 1, 2, 4, 5, 6, 7 in natürl. Größe

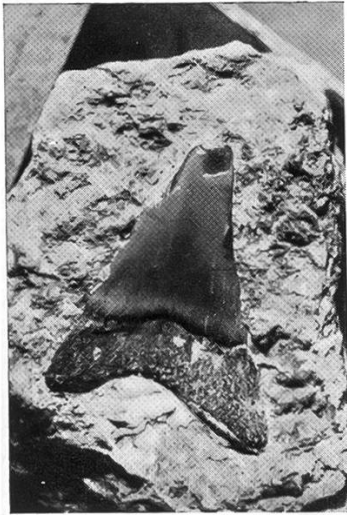


Fig. 1

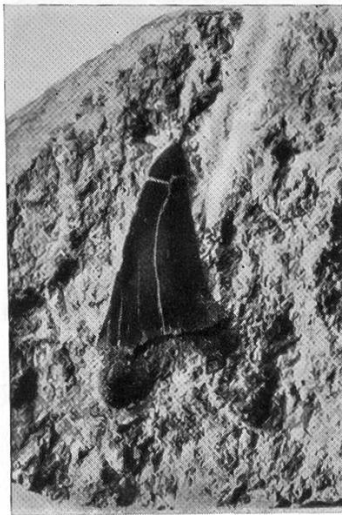


Fig. 2

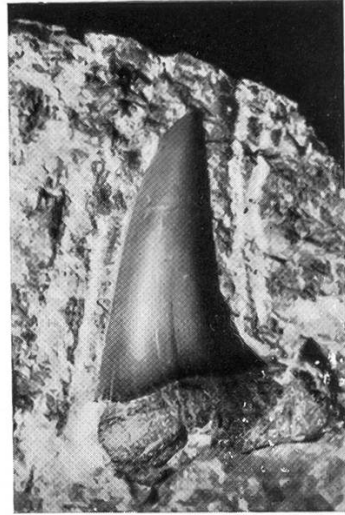


Fig. 3



Fig. 4

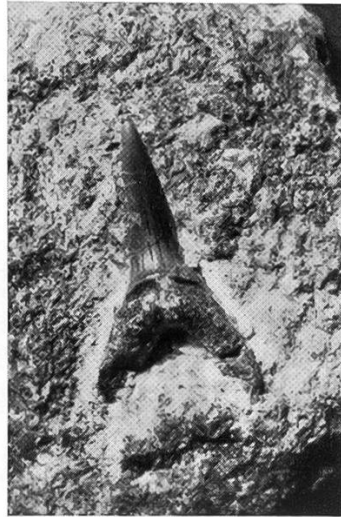


Fig. 5



Fig. 6

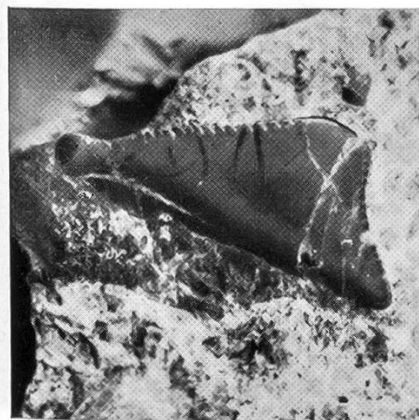


Fig. 7



Fig. 8

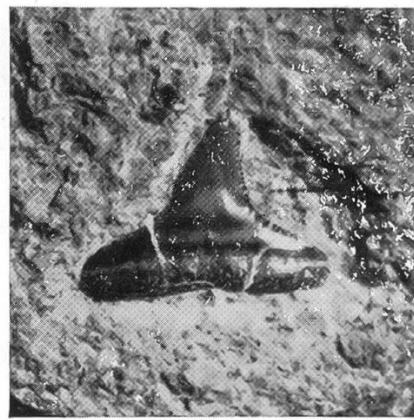


Fig. 9

T A F E L III

FOSSILIEN AUS DER OBERN SEELAFFE VON BLATTEN-STAAD

Fig. 1: Rochenstachel (von Trygon?)

(Orig. Coll. Stäheli) (Phot. Stolk)

Fig. 2: Rochenstachel (von Trygon?)

(Orig. Coll. Stäheli) (Phot. Stauber)

Fig. 3: Rhinoptera Studeri Ag.

(Orig. Coll. Heimatmuseum Rorschach) (Phot. Stolk)

Fig. 4a: Rhinoptera Studeri Ag.

Fig. 4b: idem, Seitenansicht

(Orig. Coll. Stäheli) (Phot. Stolk)

Fig. 5: Große Rhinoptera-Species

(Orig. Coll. Stäheli) (Phot. Stauber)

Fig. 6: Chrysophrys cf. molassica Probst

(Orig. Heimatmuseum Rorschach) (Phot. Stolk)

Phot. 7: Hautschild von Acipenser molassicus Probst?

(Orig. Coll. Stäheli) (Phot.: Phot. Inst. E. T. H.)

Alle Figuren in natürl. Größe

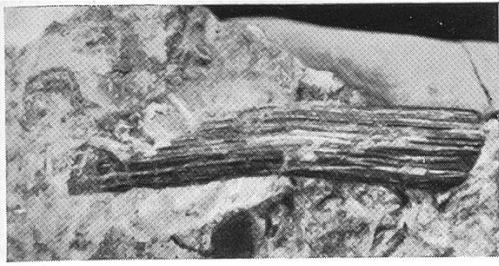


Fig. 1

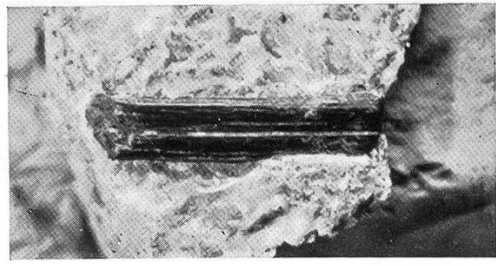


Fig. 2



Fig. 3

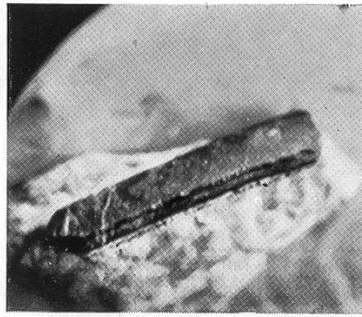


Fig. 4a

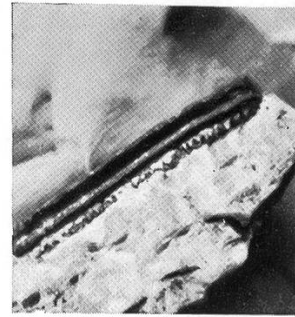


Fig. 4b

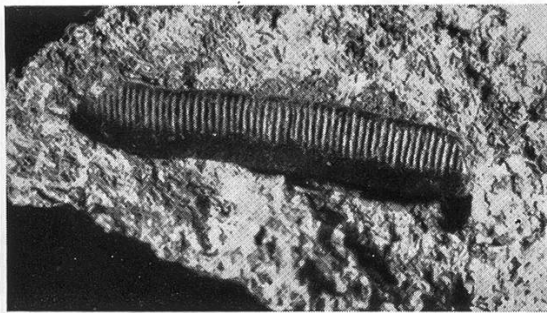


Fig. 5

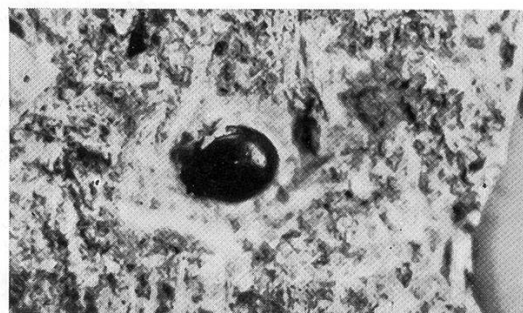


Fig. 6

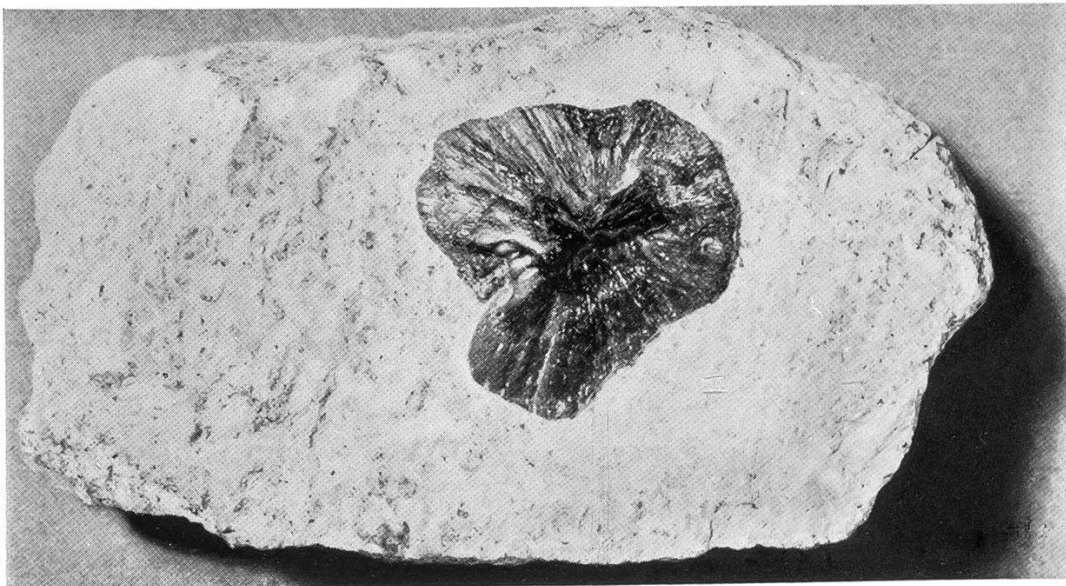


Fig. 7

T A F E L I V a

FOSSILIEN AUS DER OBERN SEELAFFE VON BLATTEN-STAAD

Fig. 1: Hautschild von *Crocodylus*

(Orig. Coll. Heimatmus. Rorschach) (Phot.: Phot. E.T. H.)

Fig. 2: Panzerfragment einer Schildkröte (*Trionyx*) } (Orig. Coll. Stäheli)

Fig. 3: Panzerfragment einer Schildkröte (*Trionyx*) } (Phot. Stauber)

Fig. 4: Cetaceenzahn

(Orig. Coll. Stäheli) (Phot.: Phot. Inst. E. T. H.)

Fig. 5: Exooccipitale dexter von *Delphinus*

(Orig. Coll. Stäheli) (Phot. Stolk)

Alle Figuren in natürl. Größe



Fig. 1

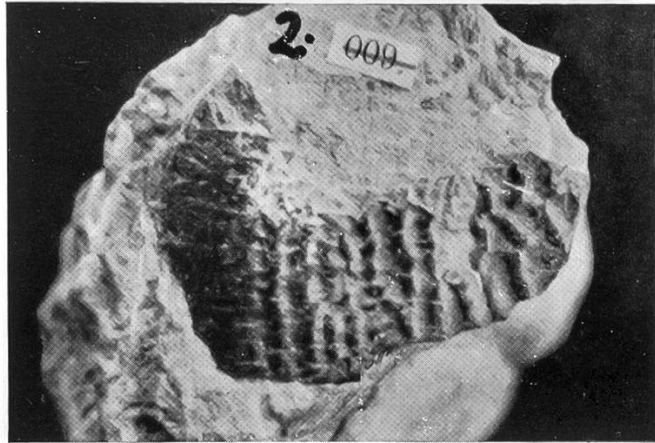


Fig. 2



Fig. 3

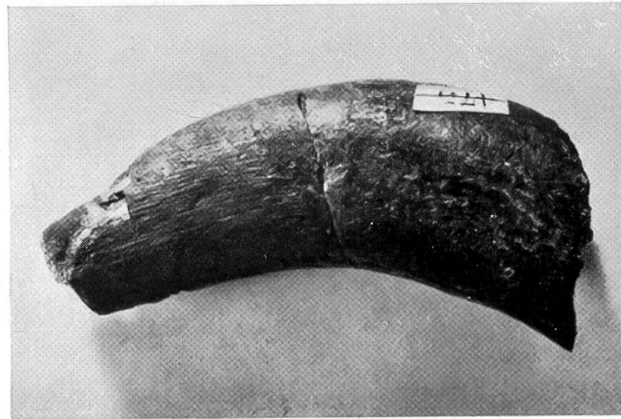


Fig. 4

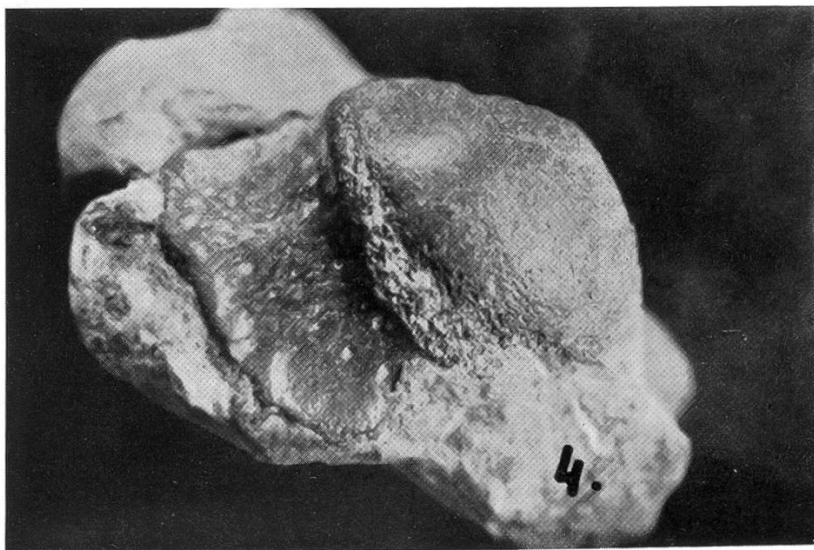


Fig. 5

T A F E L IV b

FOSSILIEN AUS DER OBERN SEELAFFE VON BLATTEN-STAAD

Fig. 6a: Rostrum eines langschnäuzigen Delphins (*D. canaliculatus*)
Oberseite

Fig. 6b: idem, Unterseite
(Orig. Coll. Stäheli) (Phot.: Phot. Inst. E. T. H.)

Fig. 7: Cetaceenzahn, Vergr. 1,3 : 1
(Orig. Coll. Stäheli) (Phot. Stolk)

Fig. 8: Cetaceen-Zahnwurzelfragment
(Orig. Coll. Stäheli) (Phot. Stolk)

Figuren 6 und 8 in natürl. Größe

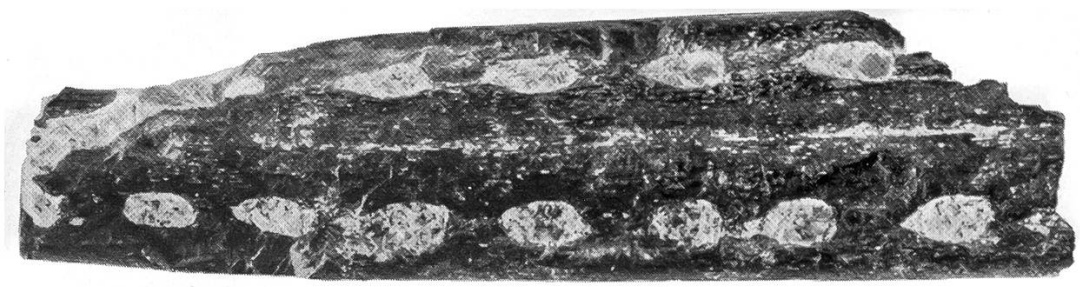


Fig. 6 a

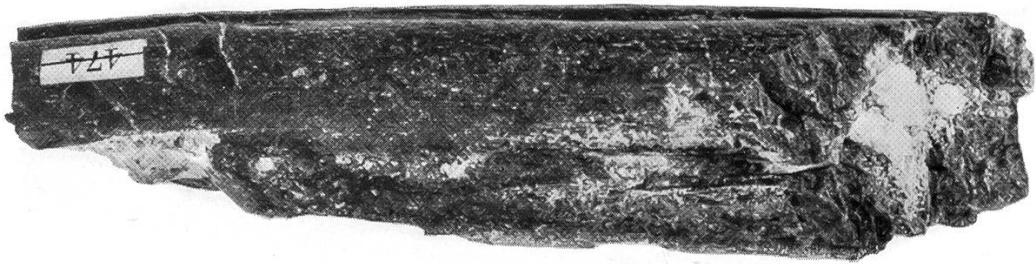


Fig. 6 b

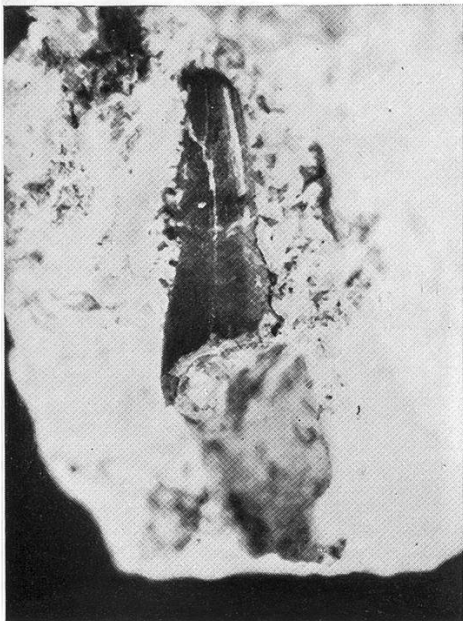


Fig. 7

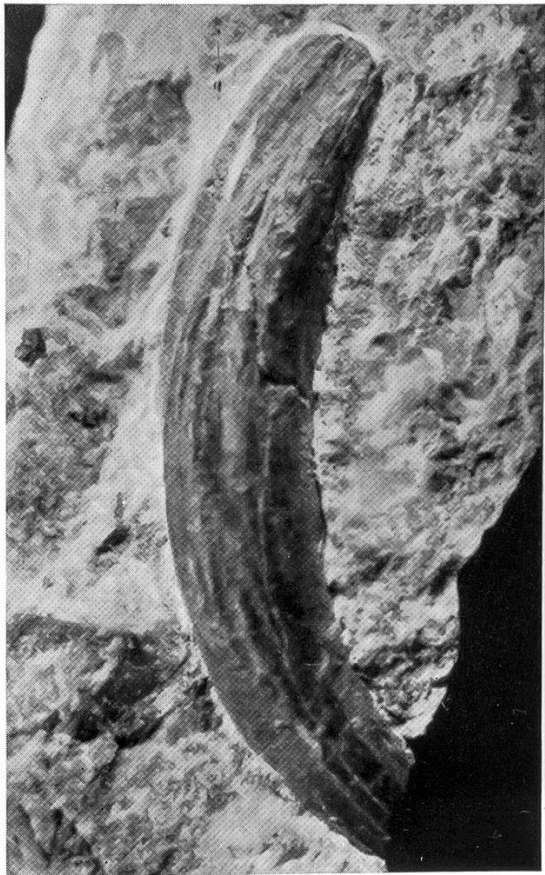
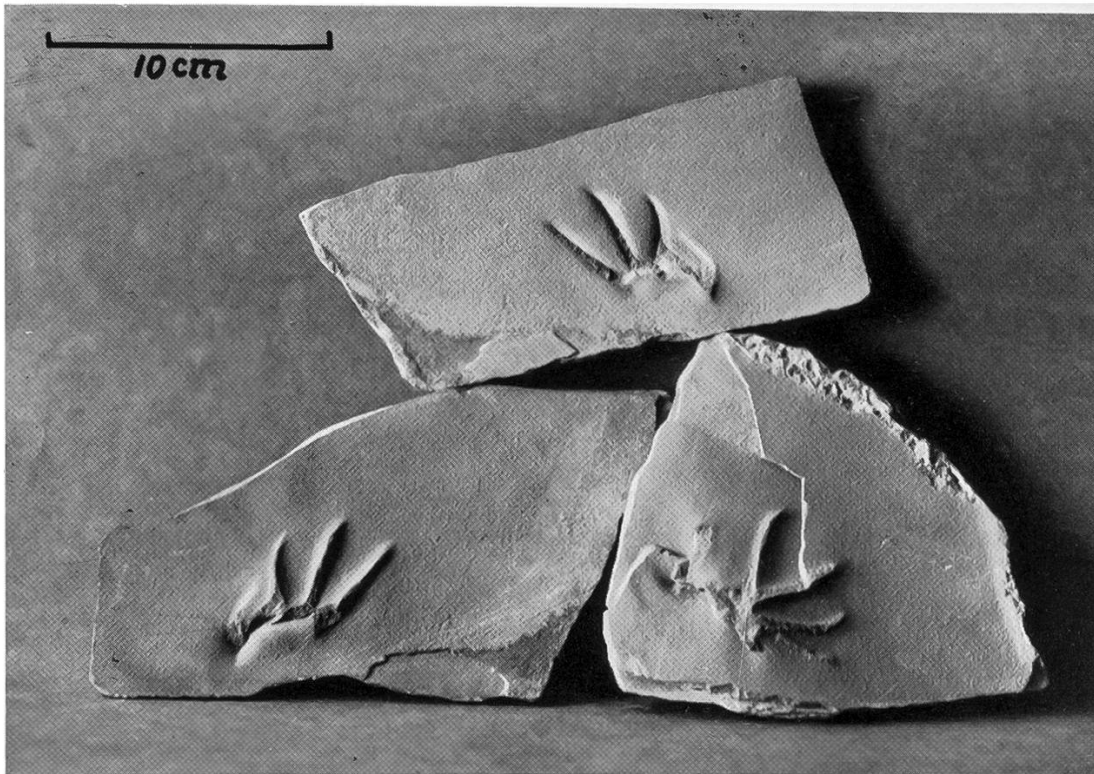


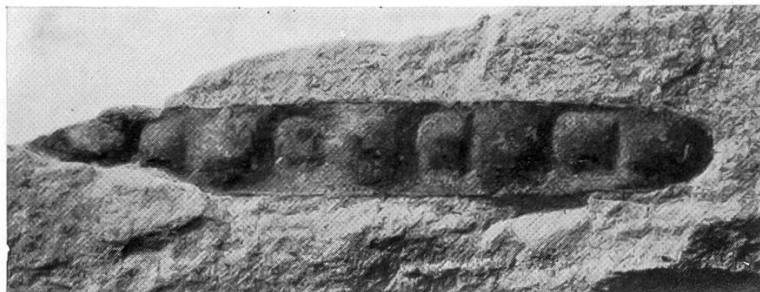
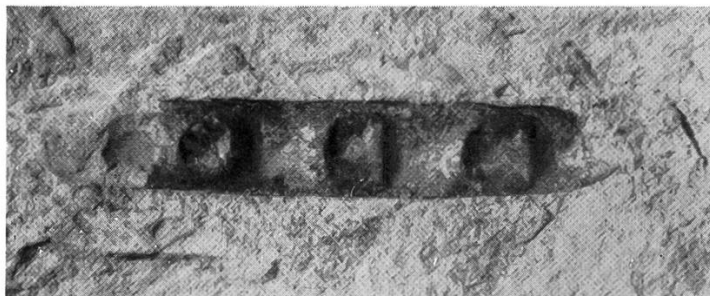
Fig. 8

TAFEL V



(Phot. Moser)

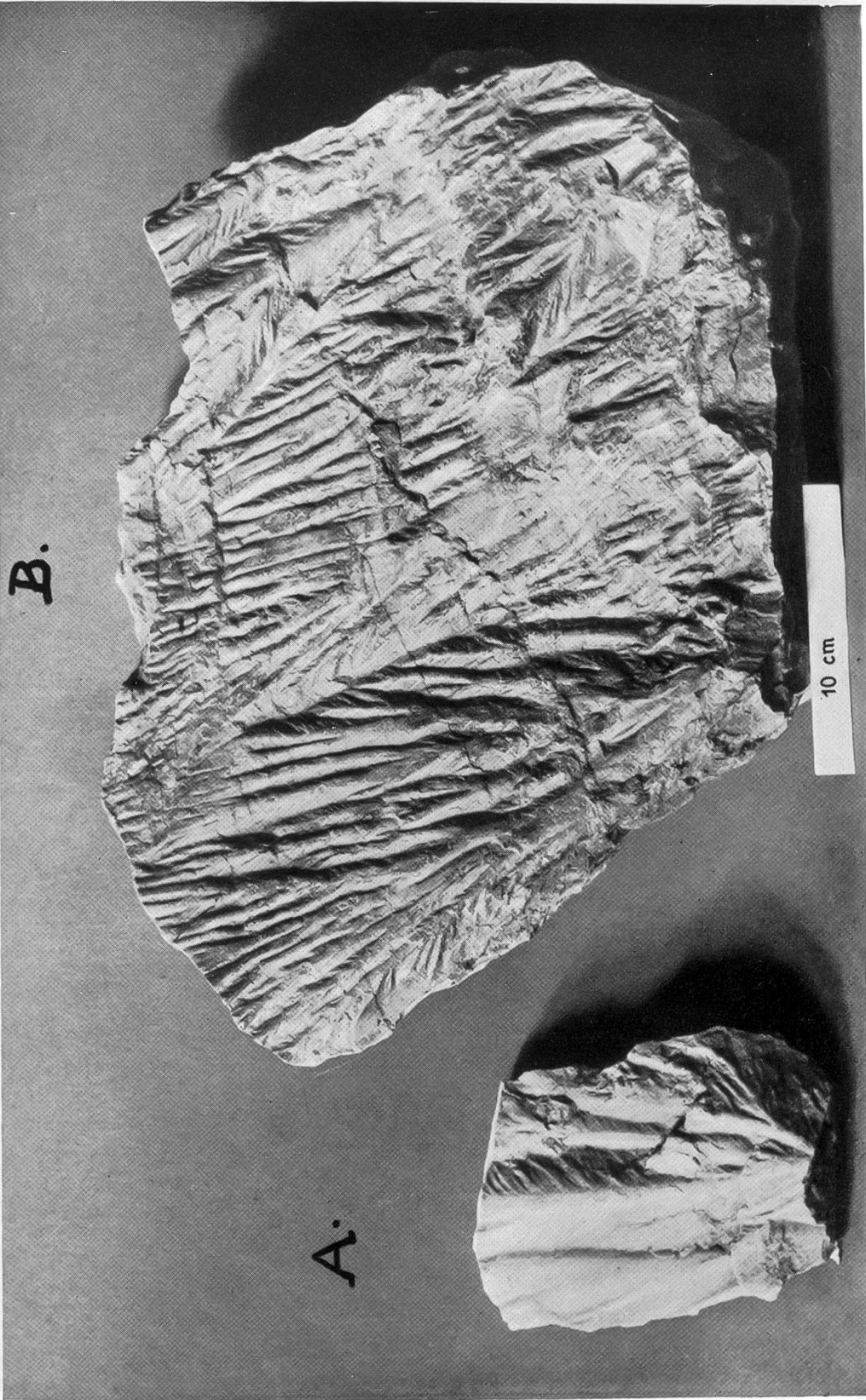
Fig. 1: Fährten eines großen Lacertiliers. Aquitanien; Blaubach bei Reute-Oberegg.



(Phot.: Phot. Inst. E.T.H.)

Fig. 2: Schote von *Acacia cycloperma* Heer, (Nat. Gr.) Neg. u. Pos. Chattien: Kalkofen-Berneck.

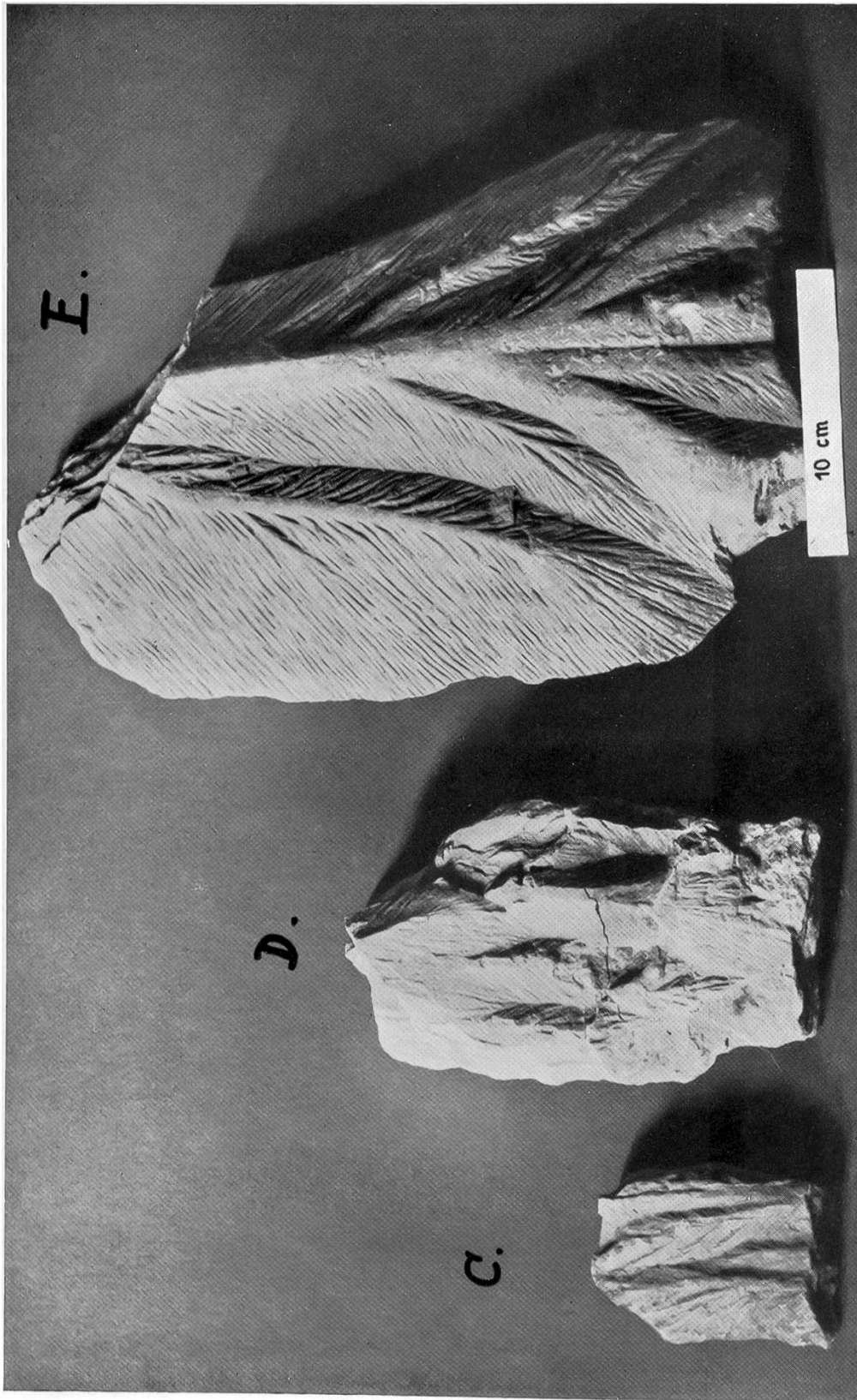
TAFELN VIa und VIb



(Phot. Moser)

Problematische Pflanzen? - Abdrücke. Chattien; Kalkofen-Berneck

TAFEL VIb

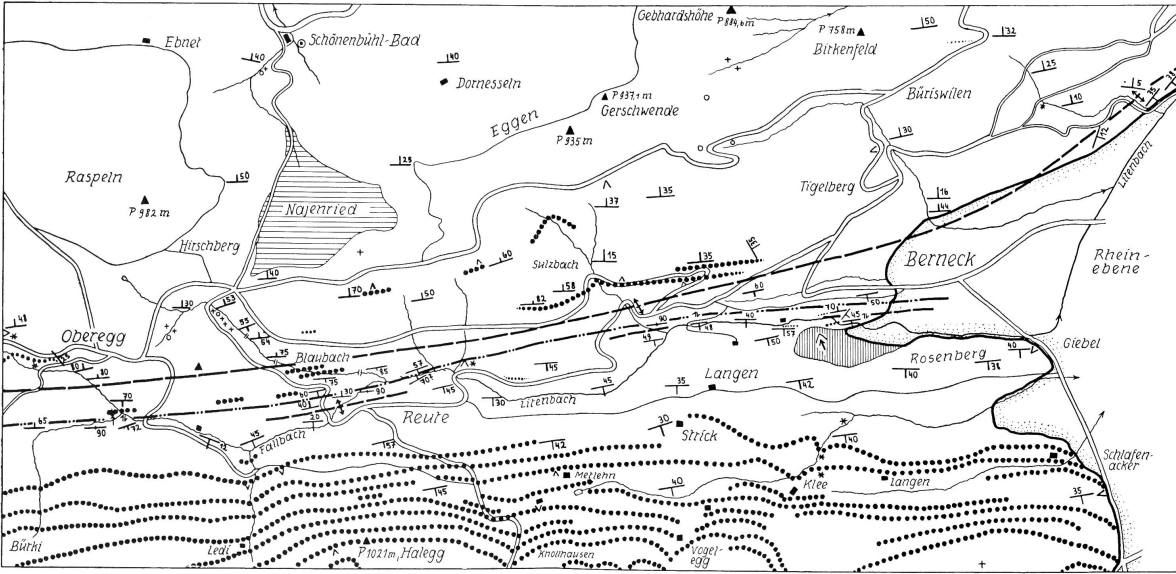
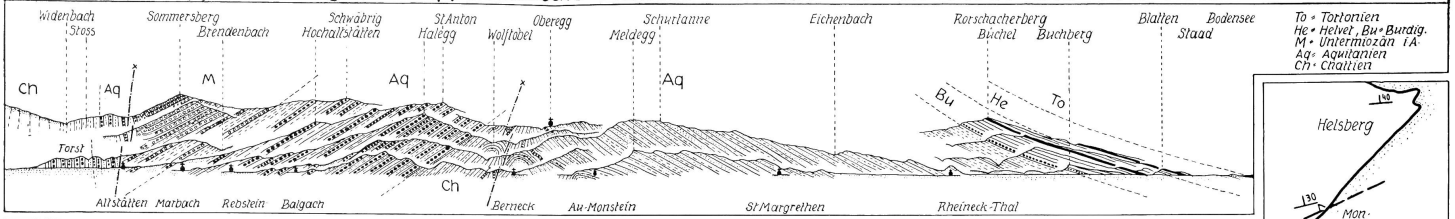


(Phot. Moser)

Problematische Pflanzen? - Abdrücke. Chattien: Kalkofen-Berneck.
E aus dem Aquitanien bei Trogen

Profil durch die östliche st-gallisch-appenzellische Molasse zwischen dem Bodensee und dem Stoss.

0 600 1200 1800 m



Kartenskizze der Antiklinalzone s-str. Au-Berneck-Oberegg.

- Antiklinalaxe
- - - Aufschiebung
- ⤴ Sichtbares Gewölbe
- ⤵ Sichtbare Mulde
- ⤴ " " Aufschiebung
- ^ Steinbruch, Kiesgrube
- * Pflanzenfossilfundstelle
- Nagelfluhen
- o Errat-Block: Sediment
- + " " Kristallin
- ↑ Gletscherschliiff
- ▨ Fluvio-glaziale Schotter
- ▨ Torfmoor
- ⊙ Wälzenhauser "Mineral" Quelle

1 km