

**Zeitschrift:** Schweizer katholische Frauenzeitung : Wochenbl. für Unterhaltung u. Belehrung  
**Band:** 1 (1900-1901)  
**Heft:** 23  
  
**Anhang:** Schnitttafel

### **Nutzungsbedingungen**

Die ETH-Bibliothek ist die Anbieterin der digitalisierten Zeitschriften. Sie besitzt keine Urheberrechte an den Zeitschriften und ist nicht verantwortlich für deren Inhalte. Die Rechte liegen in der Regel bei den Herausgebern beziehungsweise den externen Rechteinhabern. [Siehe Rechtliche Hinweise.](#)

### **Conditions d'utilisation**

L'ETH Library est le fournisseur des revues numérisées. Elle ne détient aucun droit d'auteur sur les revues et n'est pas responsable de leur contenu. En règle générale, les droits sont détenus par les éditeurs ou les détenteurs de droits externes. [Voir Informations légales.](#)

### **Terms of use**

The ETH Library is the provider of the digitised journals. It does not own any copyrights to the journals and is not responsible for their content. The rights usually lie with the publishers or the external rights holders. [See Legal notice.](#)

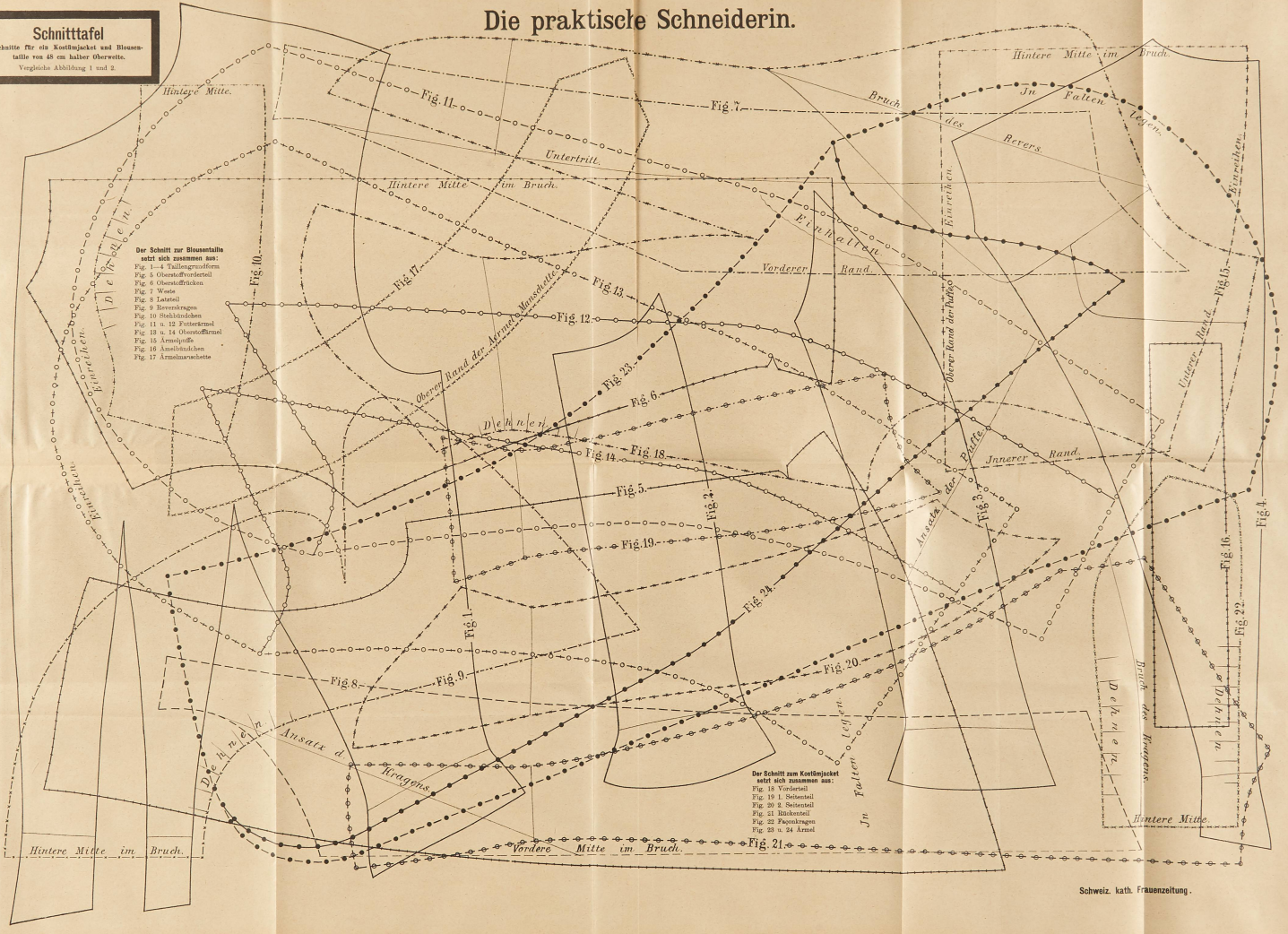
**Download PDF:** 01.04.2025

**ETH-Bibliothek Zürich, E-Periodica, <https://www.e-periodica.ch>**

# Die praktische Schneiderin.

## Schnitttafel

Schnitt für ein Kostümjacket und Blousette von 48 cm halber Oberweite.  
Vergleiche Abbildung 1 und 2.



Der Schnitt zur Blousette setzt sich zusammen aus:  
 Fig. 1-4 Taillengrößenform  
 Fig. 5 Oberstoffformteil  
 Fig. 6 Oberstoffteil  
 Fig. 7 Weste  
 Fig. 8 Latenteil  
 Fig. 9 Beverkrümmung  
 Fig. 10 Bruststückchen  
 Fig. 11 u. 12 Futterärmel  
 Fig. 13 u. 14 Oberstoffärmel  
 Fig. 15 Ärmelnaht  
 Fig. 16 Ärmelstückchen  
 Fig. 17 Ärmelverstecker

Der Schnitt zum Kostümjackett setzt sich zusammen aus:  
 Fig. 18 Vorderstück  
 Fig. 19 1. Seitenstück  
 Fig. 20 2. Seitenstück  
 Fig. 21 Rückenteil  
 Fig. 22 Plüschkrümmung  
 Fig. 23 u. 24 Ärmel