

**Zeitschrift:** Schweizer katholische Frauenzeitung : Wochenbl. für Unterhaltung u. Belehrung  
**Band:** 4 (1904)  
**Heft:** 6  
**Anhang:** Schnitttafel

### **Nutzungsbedingungen**

Die ETH-Bibliothek ist die Anbieterin der digitalisierten Zeitschriften. Sie besitzt keine Urheberrechte an den Zeitschriften und ist nicht verantwortlich für deren Inhalte. Die Rechte liegen in der Regel bei den Herausgebern beziehungsweise den externen Rechteinhabern. [Siehe Rechtliche Hinweise.](#)

### **Conditions d'utilisation**

L'ETH Library est le fournisseur des revues numérisées. Elle ne détient aucun droit d'auteur sur les revues et n'est pas responsable de leur contenu. En règle générale, les droits sont détenus par les éditeurs ou les détenteurs de droits externes. [Voir Informations légales.](#)

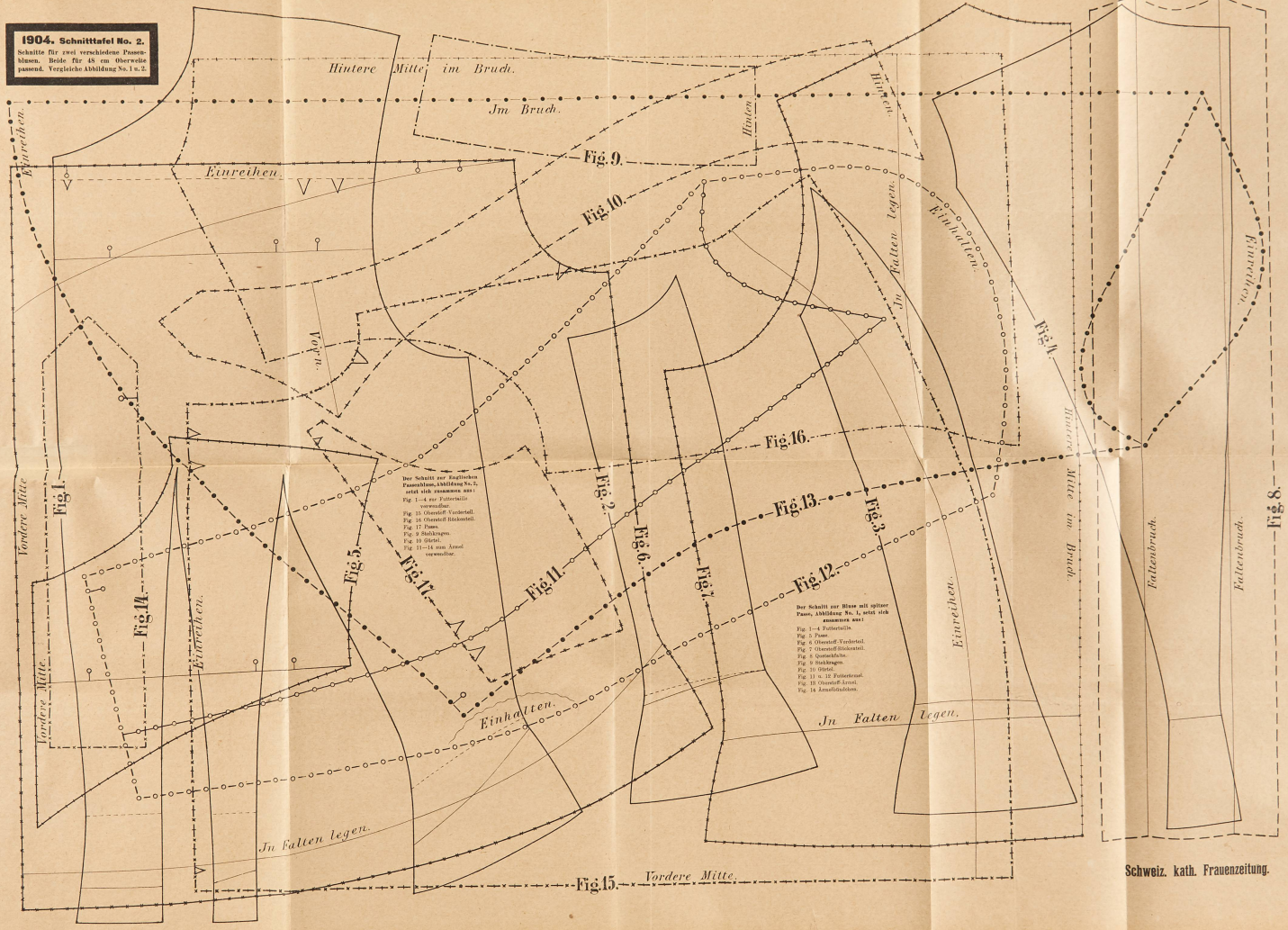
### **Terms of use**

The ETH Library is the provider of the digitised journals. It does not own any copyrights to the journals and is not responsible for their content. The rights usually lie with the publishers or the external rights holders. [See Legal notice.](#)

**Download PDF:** 14.03.2025

**ETH-Bibliothek Zürich, E-Periodica, <https://www.e-periodica.ch>**

**1904. Schnitttafel No. 2.**  
 Skizze für zwei verschiedene Pass-  
 blößen. Jede Fig. 45 cm Oberweite  
 passend. Vergleichs Abbildung No. 1 u. 2.



Der Schnitt zur folgenden  
 Passblöße Abbildung No. 1,  
 setzt sich zusammen aus:  
 Fig. 1-4 zur Frontseite  
 Fig. 5 zur Rückseite  
 Fig. 6 Oberstoff-Vorderteil  
 Fig. 7 Oberstoff-Rückerteil  
 Fig. 8 Querschnitt  
 Fig. 9 Stützstreifen  
 Fig. 10 Gürtel  
 Fig. 11-14 zum Saum  
 verwendet.

Der Schnitt zur Blöße mit  
 offener Passblöße Abbildung No. 2,  
 setzt sich zusammen aus:  
 Fig. 1-4 Frontseite  
 Fig. 5 Pass  
 Fig. 6 Oberstoff-Vorderteil  
 Fig. 7 Oberstoff-Rückerteil  
 Fig. 8 Querschnitt  
 Fig. 9 Stützstreifen  
 Fig. 10 Gürtel  
 Fig. 11 u. 12 Polsterstück  
 Fig. 13 Oberstoff-Arm  
 Fig. 14 Armstückchen.