

Zeitschrift: Schweizer katholische Frauenzeitung : Wochenbl. für Unterhaltung u. Belehrung
Band: 5 (1905)
Heft: 40
Anhang: Schnitttafel

Nutzungsbedingungen

Die ETH-Bibliothek ist die Anbieterin der digitalisierten Zeitschriften. Sie besitzt keine Urheberrechte an den Zeitschriften und ist nicht verantwortlich für deren Inhalte. Die Rechte liegen in der Regel bei den Herausgebern beziehungsweise den externen Rechteinhabern. [Siehe Rechtliche Hinweise.](#)

Conditions d'utilisation

L'ETH Library est le fournisseur des revues numérisées. Elle ne détient aucun droit d'auteur sur les revues et n'est pas responsable de leur contenu. En règle générale, les droits sont détenus par les éditeurs ou les détenteurs de droits externes. [Voir Informations légales.](#)

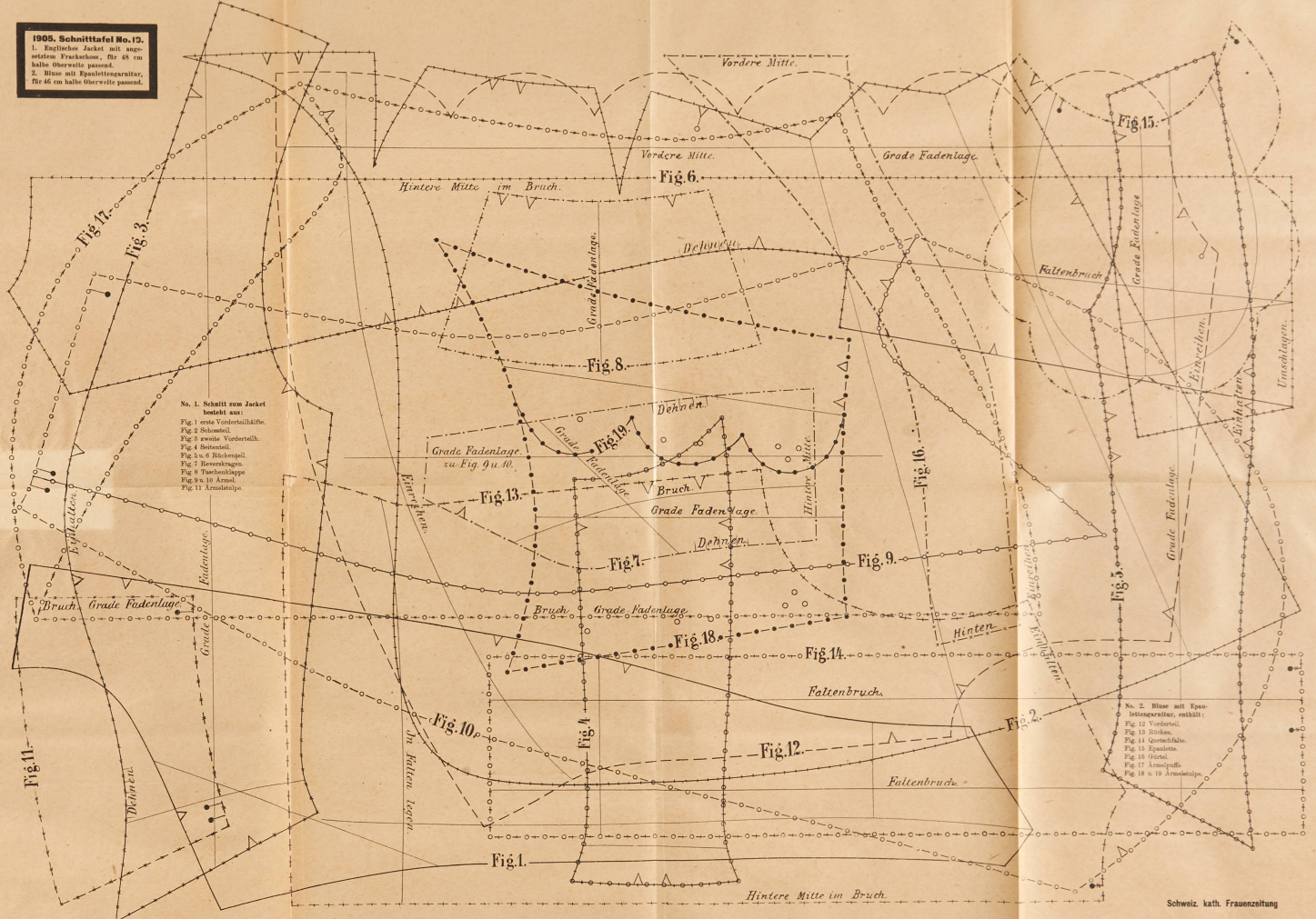
Terms of use

The ETH Library is the provider of the digitised journals. It does not own any copyrights to the journals and is not responsible for their content. The rights usually lie with the publishers or the external rights holders. [See Legal notice.](#)

Download PDF: 02.04.2025

ETH-Bibliothek Zürich, E-Periodica, <https://www.e-periodica.ch>

1908. Schnitttafel No. 10.
 1. Engliches Jacket mit ange-
 wiesener Frackschon, für 48 cm
 halbe Oberweite passend.
 2. Bluse mit Epaulettenspitze,
 für 46 cm halbe Oberweite passend.



No. 1. Schnitt zum Jacket
 besteht aus:
 Fig. 1 vorne Vorderstückhülfe
 Fig. 2 Schossteil
 Fig. 3 sowie Vordersteil
 Fig. 4 Seitenteil
 Fig. 5 u. 6 Rückensteil
 Fig. 7 Reversklappe
 Fig. 8 u. 9 Ärmel
 Fig. 11 Kragenteile

No. 2. Bluse mit Epau-
 lettenspitze, enthält:
 Fig. 12 Vordersteil
 Fig. 13 Rückensteil
 Fig. 14 Kragenteile
 Fig. 15 Epaulette
 Fig. 16 Ärmel
 Fig. 17 Ärmelklappe
 Fig. 18 u. 19 Armklappen