

Zeitschrift: Schweizerische Lehrerinnenzeitung
Herausgeber: Schweizerischer Lehrerinnenverein
Band: 61 (1956-1957)
Heft: 1

Rubrik: Kurse und Veranstaltungen

Nutzungsbedingungen

Die ETH-Bibliothek ist die Anbieterin der digitalisierten Zeitschriften. Sie besitzt keine Urheberrechte an den Zeitschriften und ist nicht verantwortlich für deren Inhalte. Die Rechte liegen in der Regel bei den Herausgebern beziehungsweise den externen Rechteinhabern. [Siehe Rechtliche Hinweise.](#)

Conditions d'utilisation

L'ETH Library est le fournisseur des revues numérisées. Elle ne détient aucun droit d'auteur sur les revues et n'est pas responsable de leur contenu. En règle générale, les droits sont détenus par les éditeurs ou les détenteurs de droits externes. [Voir Informations légales.](#)

Terms of use

The ETH Library is the provider of the digitised journals. It does not own any copyrights to the journals and is not responsible for their content. The rights usually lie with the publishers or the external rights holders. [See Legal notice.](#)

Download PDF: 01.04.2025

ETH-Bibliothek Zürich, E-Periodica, <https://www.e-periodica.ch>

Der bekannte deutsche Verlag **Langenscheidt** in Berlin begeht dieses Jahr das Jubiläum des 100jährigen Bestehens. Mit den Selbstunterrichtsbriefen für die französische Sprache nach der Methode Toussaint-Langenscheidt wurde der Verlag 1856 durch Gustav Langenscheidt gegründet. Heute kennt man

fast in der ganzen Welt die handlichen blauen Bände der Langenscheidtschen Taschenwörterbücher, die es für alle wichtigen Kultursprachen gibt; ebenso wie die praktischen kleinen Lili-put-Wörterbücher, die in die kleinste Damenhandtasche passen.

Kurse und Veranstaltungen

Im Auftrag des EMD führt der **Schweiz. Turnlehrerverein** folgende Kurse für Lehrer und Lehrerinnen durch:

a. *Lehrerskikurse*: 26.–31. 12. 56

1. Diablerets
2. Mts-Chevreuils (mit Vorbereitungsklasse für das SI-Brevet)
3. Wengen
4. Grindelwald
5. Sörenberg
6. Stoos
7. Vorbereitungskurs für das SI-Brevet für Deutschsprechende *Itios*. Der Vorbereitungskurs ist obligatorisch für den Besuch des SI-Kurses im Frühling.

b. *Eislaufkurse*

1. Basel
2. Lausanne

Allgemeines: Die Ski- und Eislaufkurse sind für amtierende Lehrpersonen bestimmt, die

Ski- oder Eislaufunterricht erteilen oder Skilager leiten. Anmeldungen ohne einen diesbezüglichen Ausweis der Schulbehörden werden nicht berücksichtigt. Anfänger können an den Kursen nicht aufgenommen werden.

Entschädigungen: Taggeld Fr. 8.50, Nachtgeld Fr. 5.— und Reise.

Die Anmeldungen (Format A4) haben folgende Angaben zu enthalten: Name, Vorname, Beruf, Jahrgang, Unterrichtsstufe, genaue Adresse, Zahl und Art der besuchten Winter- und Sommerkurse. Sie sind bis zum 18. November an *Max Reinmann, Turnlehrer, Burgdorf*, einzureichen. Alle Angemeldeten erhalten Auskunft über Berücksichtigung und Zuteilung anfangs Dezember. Wir bitten daher, unnötige Anfragen zu vermeiden.

Für die TK des STL. Der Präsident:

N. Yersin, Lausanne

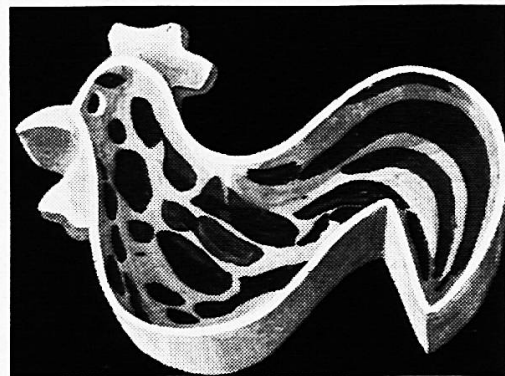
Da sind alle dabei!

Kein Wunder, denn Modellieren bereitet allen Spaß. Auch wenig begabte Schüler und Träumer entfalten oft Fähigkeiten, die überraschen. Für alle Schulstufen ist die dreidimensionale Übung im Zeichen-Unterricht eine willkommene Abwechslung.

Aus Bodmer-Ton geformte Gegenstände lassen sich bemalen, brennen und glasieren. Prof. Karl Hils legt im Band «Formen in Ton» (Fr. 7.20) die pädagogischen Vorteile einer Modellierstunde dar und gibt einfache Anleitungen. Ein nützlicher Weg-

weiser ist auch die neubearbeitete und erweiterte Schrift von Lehrer A. Schneider, St. Gallen (Fr. 1.45). Dürfen wir Ihnen diese Büchlein zur Ansicht senden?

Der geschmeidige Bodmer-Ton bröckelt nie und eignet sich besonders gut zum Modellieren. Er wird nach modernsten Verfahren in unserer neuen Fabrik hergestellt. Zum Aufbewahren unseres Modelliertons liefern wir Ihnen eine besondere Tonruhe zum Preise von Fr. 87.—. Der Ton bleibt darin garantiert 4—5 Monate frisch. Verlangen Sie Tonmuster mit Prospekt.



E. Bodmer & Cie., Tonwarenfabrik, Töpferstr. 20, Zürich 45 - Tel. (051) 33 06 55