

**Zeitschrift:** Schweizerische Lehrerinnenzeitung  
**Herausgeber:** Schweizerischer Lehrerinnenverein  
**Band:** 73 (1969)  
**Heft:** 7-8

## Werbung

### Nutzungsbedingungen

Die ETH-Bibliothek ist die Anbieterin der digitalisierten Zeitschriften. Sie besitzt keine Urheberrechte an den Zeitschriften und ist nicht verantwortlich für deren Inhalte. Die Rechte liegen in der Regel bei den Herausgebern beziehungsweise den externen Rechteinhabern. [Siehe Rechtliche Hinweise.](#)

### Conditions d'utilisation

L'ETH Library est le fournisseur des revues numérisées. Elle ne détient aucun droit d'auteur sur les revues et n'est pas responsable de leur contenu. En règle générale, les droits sont détenus par les éditeurs ou les détenteurs de droits externes. [Voir Informations légales.](#)

### Terms of use

The ETH Library is the provider of the digitised journals. It does not own any copyrights to the journals and is not responsible for their content. The rights usually lie with the publishers or the external rights holders. [See Legal notice.](#)

**Download PDF:** 15.03.2025

**ETH-Bibliothek Zürich, E-Periodica, <https://www.e-periodica.ch>**

# STRADA ALTA

Airolo—Faido—Biasca



## günstige Wanderbillette

### Ausflugsbillet

Gültig 2 Tage. Berechtigt zur Hin- und Rückfahrt nach, bzw. ab allen Stationen von Airolo bis Biasca. Mit dem Familienbillet noch günstiger.

### Rundfahrtbillet

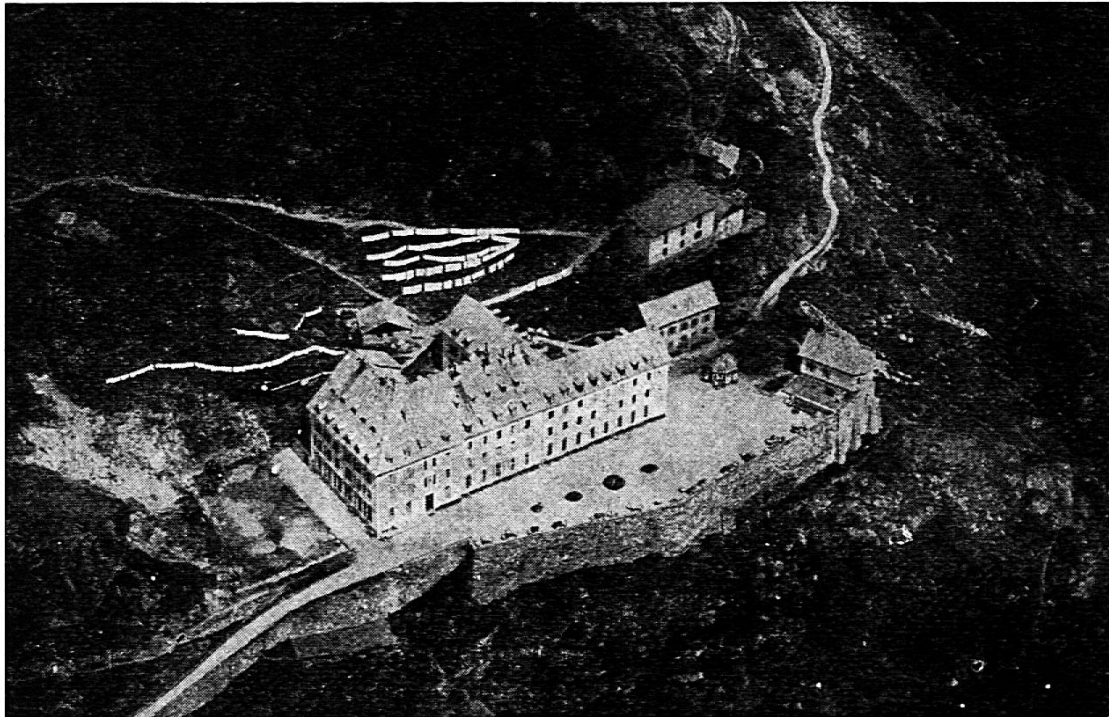
Gültig 10 Tage. Hinfahrt bis Airolo, Rückfahrt ab Faido oder umgekehrt. Besonders günstig für die Inhaber von Halbtaxabonnements.

**Auskunft und Prospekte mit Wanderrouten am Bahnschalter**

# Schulreise · Ausflüge · Ferien

## Hotel Jungfrau Eggishorn

2200 m ü. M.



Offen: Juni bis Ende Oktober, große, heimelige Aufenthaltsräume, vorzügliche Küche, Walliser Spezialitäten, Restaurant, Bar. Spezialarrangements für Familien, Schulen und Gesellschaften, besonders günstige Preise. **80 Betten, 140 Matratzenlager.**

Bitte frühzeitig reservieren. Bei schlechtem Wetter kann die Schulreise am Vorabend telefonisch verschoben werden.

### **Neue Direktion — Das Hotel ist renoviert worden**

Das Eggishorn, 2927 m ü. M., einer der bekanntesten und bedeutendsten Aussichtsberge des Landes. Der einzigartige Tiefblick auf den Aletschgletscher, in den blau schimmernden Märjensee, der unvergleichliche Rundblick auf die Walliser und Berner Alpen und eine Fernsicht zum Montblanc-Massiv und in die österreichischen Alpen hinein überraschen und beglücken jeden Besucher.

### **Pauschalpreise für Schulen:**

Abendessen (Suppe, Rizotto m. Chipolata, salade panachée), Matratzenlager, Morgenessen Fr. 10.—; Matratzenlager und Morgenessen Fr. 6.—; Suppe Fr. 1.—; alle Mineralwasser Fr. 1.10.

Anmeldungen an Madeleine Lüthi, Leiterin, 1012 Lausanne, Rosière 13  
Tel. (021) 28 60 02 (ab anfangs Juni Tel. (028) 8 11 03).

# Schulreise · Ausflüge · Ferien



das Erlebnis des Jahres: eine Schulreise mit der MOB verbunden mit einem Ausflug auf die

## Rochers de Naye (2045 m)

Schönste Aussicht der Westschweiz. 55 Min. von Montreux mit der Zahnradbahn. Höchster Alpenblumengarten Europas. Gutes Hotel und Rest. Massenlager und Zimmer. **Direktion:** M. Bücher. Spezialpreise für Schulen. **Verlangen Sie Spezialprospekte unentgeltlich bei der Direktion der MOB in 1820 Montreux, Telefon 021 61 55 22.**

## Moleson-Village

im Greyerzerland

Unvergeßliche Schulreisen mit unseren verschiedenen Transportmitteln

**Stehbahn La Vudalla, 1670 m**

**Condeibahn Plan Francey, 1530 m**

**Luftseilbahn Le Moleson, 2000 m**

Große Auswahl ungefährlicher Spazierwege

4 große Restaurants mit self-service  
Wanderungen — Sport — Panorama

### Preise für Schulen pro Sektion:

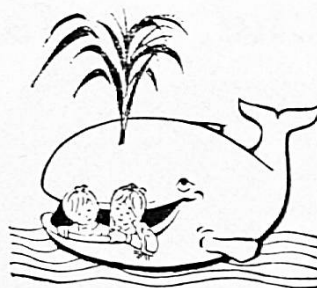
Hin- und Rückfahrt

bis 16 Jahre Fr. 1.80

16 bis 20 Jahre Fr. 3.—

Auskunft: Centre touristique GMV, Bulle

Tel. (029) 2 95 10



## Knie's Kinderzoo

Rapperswil am Zürichsee

Täglich geöffnet von 09.00—18.00 Uhr

Dieses Jahr für Schulen ganz besonders interessant:

### Pinguine und Seelöwenspiele

Dazu über 400 Tiere aus allen Erdteilen. Schaubrüten, Elefantenreiten, Ponyreiten, Ponytram usw.

### Eigenes Restaurant, Picknickplätze

Kollektiveintritt für Schulen: Kinder Fr. 1.20, Erwachsene Fr. 2.50, Lehrer gratis.

Tel. Kinderzoo: (055) 2 52 22

Tel. Zoo-Restaurant: (055) 2 51 22

## Schulreise · Ausflüge · Ferien

### Die Basler Rheinhafen-Anlagen lehrreich und interessant!

besichtigen Schulklassen mühelos und eingehend von Bord eines Personenbootes aus. Vier Personenboote, 180—600 Personen fassend.

**Fahrplanfahrten**      Basel—Rheinhäfen—Kembser Schleusen  
Basel—Birsfelder Häfen—Augst—Rheinfeldern  
(Schiffsschleusung in Birsfelden und Augst)

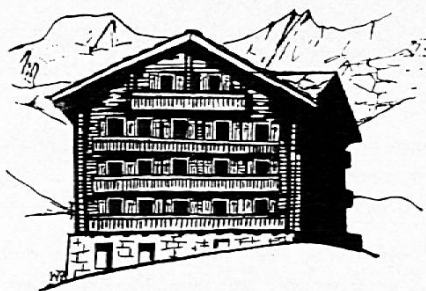
**Extrafahrten**            Mit größeren Klassen Extrafahrten auf Anfrage.

Fahrpläne, Prospekte und alle Auskünfte prompt und kostenlos durch die

**Basler Personenschiffahrts-Gesellschaft AG, 4000 Basel 19**

Telefon (061) 32 66 75/51

### Juche, wir fahren nach Saas-Fee!



Für Schul- und Vereinsausflüge  
empfiehlt sich

Fam. Bumann (ehemalige Lehrerin)  
**Hotel Gletschergarten**  
**3906 Saas-Fee**  
Telefon 028 4 81 75



Luftseilbahn Reusch-Glacier  
des Diablerets 3000 m ü. M.

Talstation **REUSCH** an der Pillonstraße,  
14 km von Gstaad entfernt.

Das neu erschlossene Wandergebiet im  
Natur- und Pflanzenschutzgebiet des  
Martisbergs, am Fuße des Oldenhorns.  
Alle Wege gut markiert. Preisgünstige  
Tarife für Schulen.

Prospekte, Tarife und Wandervorschläge  
durch Betriebsleitung LRD,  
Tel. (030) 5 10 98, 3781 Gsteig b. Gstaad

## Schulreise - Ausflüge - Ferien

# Gotthard - Luftseilbahn **Andermatt**

(1444—2961 m ü. M.) **Gemsstock**

Auf dem DACHE DES GOTTHARD erteilt der Lehrer eine eindruckliche Geographiestunde: Ein herrliches Panorama vom Monte Rosa über den Monte Viso (bei Turin) bis zur Berninagruppe und dem Tödi. Ein einmaliges Erlebnis für alle!

Auskunft über die sehr vorteilhaften Schülertaxen erteilt die Betriebsleitung LAG, Tel. (044) 6 74 45, in Andermatt.



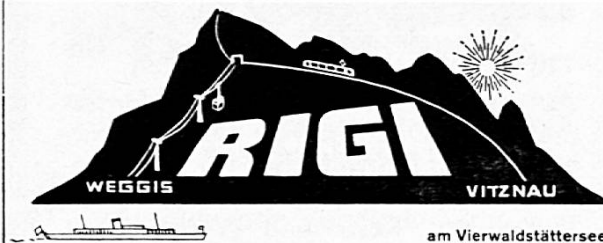
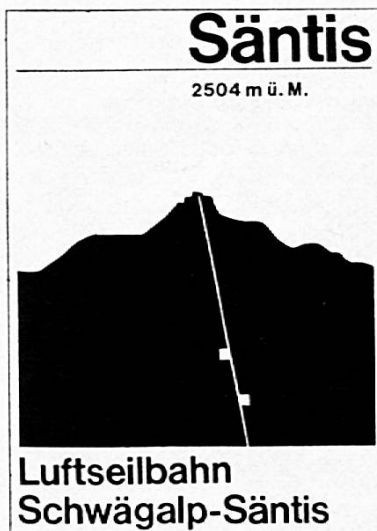
### Der Ausgangspunkt für lohnende Schulreisen

Tips mit Wanderzeiten zw. 2—5 Std.

Braunwald—Oberbleggisee mit Abstieg nach Luchsingen, Nidfurn oder Leugelen, Schwanden. **Sesselbahn Gumen** mit gl. Abstieg via Bächital.

Braunwald—Nußbühl—Klausenstraße—Linthal. Für Schulen stark ermäßigte Taxen.

Drahtseilbahn ab Linthal mit einer Förderleistung von 750 Personen/Std.



Der Wanderweg im Herzen der Heimat  
Zahnradbahn Vitznau—Rigi-Kulm  
Luftseilbahn Weggis—Rigi-Kaltbad

## Melchsee Frutt

### Für Schüler-Wanderungen

ist das seenreiche Hochland an der Jochpaß-Route ein lohnendes Ziel. Historisch, botanisch, geologisch interessant. Gute Unterkunft zu mäßigen Preisen im Touristenhaus des

### Hotel Reinhard am See

Fam. M. Reinhard-Gander Tel. (041) 85 51 55

Schulreise · Ausflüge · Ferien



Erlebe die Davoser Bergwelt

**Parsenn  
Pischa**



Ideales Ausflugsziel  
für Schulreisen

Übernachtungs- und  
Verpflegungsmöglichkeiten  
im Berghaus Diavolezza

Pension

## Casa Clarezia

7199 Waltensburg / Graubünden

Auf der Sonnenterrasse des Vorder-  
rheintales. Das Haus für Ruhe und Er-  
holung, mit neuzeitlicher Küche. Alko-  
hol- und rauchfrei. Alle Zimmer mit  
fließendem Kalt- und Warmwasser,  
Zentralheizung, Garage.  
Prospekte durch Fam. F. Wehrli,  
Telefon 086 7 18 21

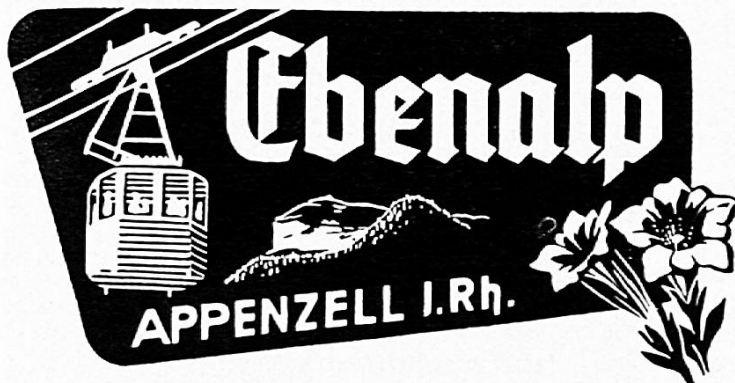
Bei Schulreisen im 1969 die

## Taminaschlucht

bei Bad Ragaz-Pfäfers,  
das überwältigende Naturerlebnis  
Geschichtlich interessant. Kundige Führung, an-  
gemessene Preise im Restaurant des Kurhau-  
ses Bad Pfäfers.

Hin- und Rückfahrt mit dem «Schluchtebußli»  
ab Kronenplatz, Bad Ragaz.

Anfragen an die Zentralkommission  
der Thermalbäder und Grand-Hotels Bad Ragaz,  
Telefon (085) 9 19 06 oder Kurhaus Bad Pfäfers  
Telefon (085) 9 12 60.



Ein beliebtes Ausflugsziel  
für Schulen!

Von der Bergstation  
10 Minuten Marschzeit  
bis zur Wildkirchlihöhle.

## Bewährte Unterrichtshilfen und Hilfsmittel nach neuesten Forschungen



für den Rechenunterricht  
(Dienes, Cuisenaire, Kern, Picard)  
für den Lese-Unterricht  
für das Werken und Gestalten

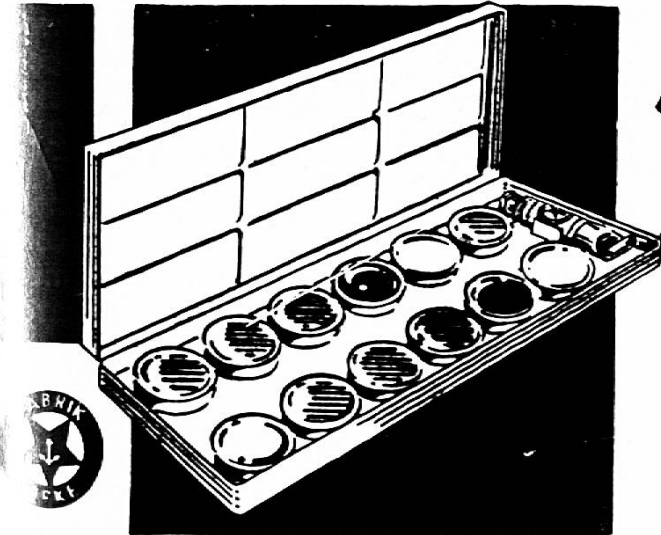
Alle Molton-Hilfsmittel

**Franz Schubiger 8400 Winterthur**

## Erfolgreiche Schriften im Verlag des Schweizerischen Lehrerinnenvereins

Hanna Brack: Das Leben ruft, bist du gerüstet? . . . . .	Fr. 1.—
— Lebensweisheit und Wahrheitsgehalt im Märchen . . . . .	Fr. 1.50
— Ich hab' die Heimat lieb! (Beispiele aus dem staatsbürgerlichen Unterricht an einer Mädchenklasse) . . . . .	Fr. 1.—
Emilie Schächli: Die Sandkastenarbeit im Dienste der Elementarschule	Fr. 1.50
— <b>Neu:</b> Muttersprache — in der Schule . . . . .	Fr. 2.—

Sämtliche Hefte können durch Fräulein Margrit Balmer, Bern, Wildermettweg 46, bezogen werden.



# Anker

dient dem Fortschritt und bringt  
einen **Schulfarbkasten** aus weißem  
**Kunststoff** mit Deckfarben  
mit folgenden Vorzügen:

- unzerbrechlich
- keine scharfen Ecken und Kanten
- kein Rosten

Generalvertretung für die Schweiz:  
**Rud. Baumgartner-Heim & Co.,**  
8032 Zürich

Verlangen Sie weitere farbige Druckschriften über die seit 1891 hergestellten Anker-Erzeugnisse

*Contra-Schmerz*  
gegen  
Kopfwahl, Migräne, Rheuma

Dr. WILD & Co. AG Basel



Inseratpreise: 1/1 Seite Fr. 145.—,  
1/2 Seite Fr. 83.—, 1/4 Seite Fr. 50.—,  
1/8 Seite Fr. 28.—. — Wiederholungs-  
rabatte laut Tarif. — Inserate: Schweiz.  
Lehrerinnen-Zeitung, Milly Enderlin,  
Laubenhof 49, 7000 Chur, ☎ (081) 22 27 20

Druck: Bischofberger & Co., 7002 Chur



# Wie müsste eine Bank für Frauen aussehen?



Was müssen wir tun, damit unsere Kundinnen sich bei uns zu Hause fühlen? Damit die Frau die Welt des Geldes, die allzulange ein Bereich des

Mannes war, nicht als eine fremde Welt empfindet? (Wo doch heute die berufstätige Frau dieselben Geldprobleme hat wie ihre männlichen Kollegen, und wo doch oft die Hausfrau «Finanzminister» der Familie ist!)

Liegt es an Äusserlichkeiten? Müssten unsere Schalterräume «intimer», hübscher, weiblicher gestaltet sein? Oder müssten wir für unsere Kundinnen spezielle Filialen einrichten?

Diese Frage ist gar nicht so abwegig. Aber wir finden, dass dann die anderen Niederlassungen des Bankvereins allzuviel verlieren würden — eben unsere Kundinnen, die wir besonders gern bei uns sehen. Wir glauben auch, dass die moderne, selbständige Frau die Bank ganz sachlich sieht: als Dienstleistungsunternehmen, von dem sie prompt bedient und kompetent beraten sein will. Und so haben wir einfach in allen Bankverein-Niederlassungen alles getan, um der Frau zu beweisen, wie sehr wir sie als Kundin schätzen.

Beispielsweise finden Sie in jeder Niederlassung des Bankvereins eine spezielle Kundinnen-Zeitung «12 Seiten für die Frau» — zum Mitnehmen und als Lektüre,

wenn wir Sie einmal warten lassen müssen. Unsere Berater sind auch mit den besonderen Geldproblemen der Frau — zum Beispiel in der Ehe — aufs beste vertraut. Und vor allem für die berufstätige Frau, die während ihrer Arbeitszeit nicht zu uns kommen kann, haben wir die verlängerten Schalterstunden an einem Wochentag und das Postsparen eingeführt.

Wenn also jemand fragt, wie eine Bank für Frauen aussehen müsste, so lautet unsere Antwort: genau wie eine Bank für Männer. Und genau wie eine Niederlassung des Bankvereins: helle Schalterräume, ruhige Besprechungszimmer, freundliche Schalterbeamte, kompetente Berater.

