

**Zeitschrift:** Schweizerische Lehrerinnenzeitung  
**Herausgeber:** Schweizerischer Lehrerinnenverein  
**Band:** 74 (1970)  
**Heft:** 10

## **Werbung**

### **Nutzungsbedingungen**

Die ETH-Bibliothek ist die Anbieterin der digitalisierten Zeitschriften. Sie besitzt keine Urheberrechte an den Zeitschriften und ist nicht verantwortlich für deren Inhalte. Die Rechte liegen in der Regel bei den Herausgebern beziehungsweise den externen Rechteinhabern. [Siehe Rechtliche Hinweise.](#)

### **Conditions d'utilisation**

L'ETH Library est le fournisseur des revues numérisées. Elle ne détient aucun droit d'auteur sur les revues et n'est pas responsable de leur contenu. En règle générale, les droits sont détenus par les éditeurs ou les détenteurs de droits externes. [Voir Informations légales.](#)

### **Terms of use**

The ETH Library is the provider of the digitised journals. It does not own any copyrights to the journals and is not responsible for their content. The rights usually lie with the publishers or the external rights holders. [See Legal notice.](#)

**Download PDF:** 01.04.2025

**ETH-Bibliothek Zürich, E-Periodica, <https://www.e-periodica.ch>**



# ISRAEL

Ihr Auslandsaufenthalt einmal anders

**3 Monate oder vier Wochen in einem KIBBUZ**

**Flüge mit modernen Jet-Kurs-Flugzeugen**

**Ab Fr. 895.—, alles inbegriffen!**

3monatige Flugreisen — Abflüge ca. alle 5 Wochen

9 Abflüge für 1971

4wöchige Flugreisen — Abflüge ca. alle 6 Wochen

7 Abflüge für 1971

Schiffsreisen ab Fr. 620.—

Schiffsgruppenreisen 5 Abfahrten für 1970

8 Abfahrten für 1971

Kombinierte Schiffs- und Flugreisen

(ein Weg Schiff, ein Weg Flug) ab Fr. 1142.—

Einzelschiffsreisen ab Fr. 1100.—

Studentenflugreisen ab Fr. 654.—

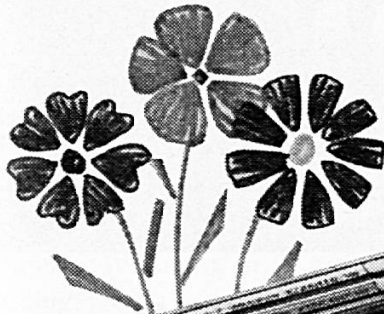
Familien-Kibbuz-Ferien

günstige Gruppenflüge für Israel-Ferien

**REISEBÜRO KIBBUZ TOURS GFELLER & CO.**

**8117 Fällanden/Zürich, Eggerstraße 10**

Telefon (051) 85 44 53



## *FIBRALO* **CARAN D'ACHE**

Faserstift  
mit leuchtenden  
wasserlöslichen  
Tintenfarben

Absolut giftfrei  
Ideal zum Schreiben,  
Malen  
und Skizzieren

Etui zu 10 und 15 Farben  
Die Farben sind auch  
einzeln lieferbar

CARAN D'ACHE  
Schweizerische Bleistiftfabrik, Genf





## ... jetzt bei FRANZ CARL WEBER

Playskool, von Wissenschaftern erprobte Spielmittel, die dem Kinde während des Spieles wertvolle Impulse vermitteln.

Im Bild zwei **neue** Beispiele:

**Werkbank.** Das Kind lernt ohne Schwierigkeiten die Anwendung von Schrauben, Muttern und Bolzen und den Umgang mit Hammer, Maßstab, Schraubenschlüssel und Schraubenzieher. Die Werkbank ist völlig zerlegbar. Ein Spielzeug von hohem erzieherischem Wert! **Fr. 24.80**

**Die wachsende Giraffe** (3—8 Jahre). Wer gewinnt? Der Hals der Giraffe soll wachsen, ohne daß der Kopf hinunterfällt. Jeder Spieler schiebt Zapfen durch die Schwanzöffnung, notiert sich die Anzahl auf der Zähluhr und wartet, bis der Kopf nicht mehr hält. Spannend und — regt zum Zählen an! Mit allem Zubehör **Fr. 29.80.**

Verlangen Sie den Spezial-Prospekt mit dem ganzen Playskool-Programm bei **FRANZ CARL WEBER, Werbedienst, Fortunagasse 15, 8021 Zürich**



# Knies Kinderzoo

Dieses Jahr für Schulen  
ganz besonders interessant

## Delfin-Show

Die intelligenten Wundertiere des Meeres sind die erklärten Lieblinge von jung und alt. Knies Kinderzoo erfreut alle «Flipper»-Freunde mit einer neuen glanzvollen Delfinschau. Dressurvorfürungen mehrmals täglich. Dazu über 400 Tiere aus allen Erdteilen. Elefanten- und Pony-Reiten, Pony-Tram, Schaubrüten und viele neue Überraschungen. Selbstbedienungrestaurant. Picnic-Plätze.

Täglich 9—18 Uhr. Kollektiveintritt für Schulen:  
Kinder Fr. 1.20, Erwachsene Fr. 2.80, Lehrer gratis,  
inkl. Delfin-Show. Tel. (055) 2 52 22

## Rapperswil am Zürichsee

### «Ferien im Emmental»

in ruhiger Lage ist sonnige, möblierte  
2—3-Zimmer-Wohnung frei, evtl. Dauer-  
vermietung.

Auskunft: Fam. Richard, 3437 Rüderswil  
Tel. (035) 6 76 53

## Privatunterricht

Gesucht nach Laax für Februar 1971  
(evtl. Januar—März) sportliebende Pri-  
marschul-Lehrerin für 2 Kinder der 2.  
und 3. Klasse.

Offerten sind zu richten unter Chiffre  
3376 an Schweiz. Lehrerinnenzeitung,  
Laubenhof 49, 7000 Chur.

## EXKLUSIVE NEUHEIT: Mäntel aus echtem, natürlichem Lamahaar für Damen und Herren!



- \* Sind federleicht — nur 1500-1800 g
- \* Haben einen schimmernden Glanz und seidenen Griff
- \* Sind überaus strapazierfähig und angenehm im Tragen
- \* Sind erstaunlich preisgünstig: Ab Fr. 565.-
- \* Besitzen das Wärmehaltvermögen eines Persianers
- \* Kein einziges Tier muss für den Träger sterben! Die Haare lassen, nicht das Leben!

Lamahaar-Mäntel von Peter Hahn sind ein reines Naturprodukt. Unbehandeltes Lamahaar aus den Hochländern der peruanischen Anden wird 3dimensional verwebt und zu zeitlos eleganten Modellen verarbeitet.

Verlangen Sie mit untenstehendem Gutschein noch heute unverbindlich das Musterbuch mit den neuen Modellen und Original-Stoffproben des echten Lamahaares bei

*Peter Hahn* AG

Zürcherstrasse 149, 8500 Frauenfeld  
Kundendienst Telefon 054/75652



GUTSCHEIN

SLZ 6 10

für ein Musterbuch mit den neuen Modellen für Damen und Herren (Abbildungen und Qualitätsproben) aus echtem, natürlichem Lama- und Kamelhaar. 5 Tage unverbindlich und kostenlos zur Ansicht.

Name: \_\_\_\_\_

Adresse: \_\_\_\_\_

Peter Hahn AG Zürichstrasse 149 8500 Frauenfeld



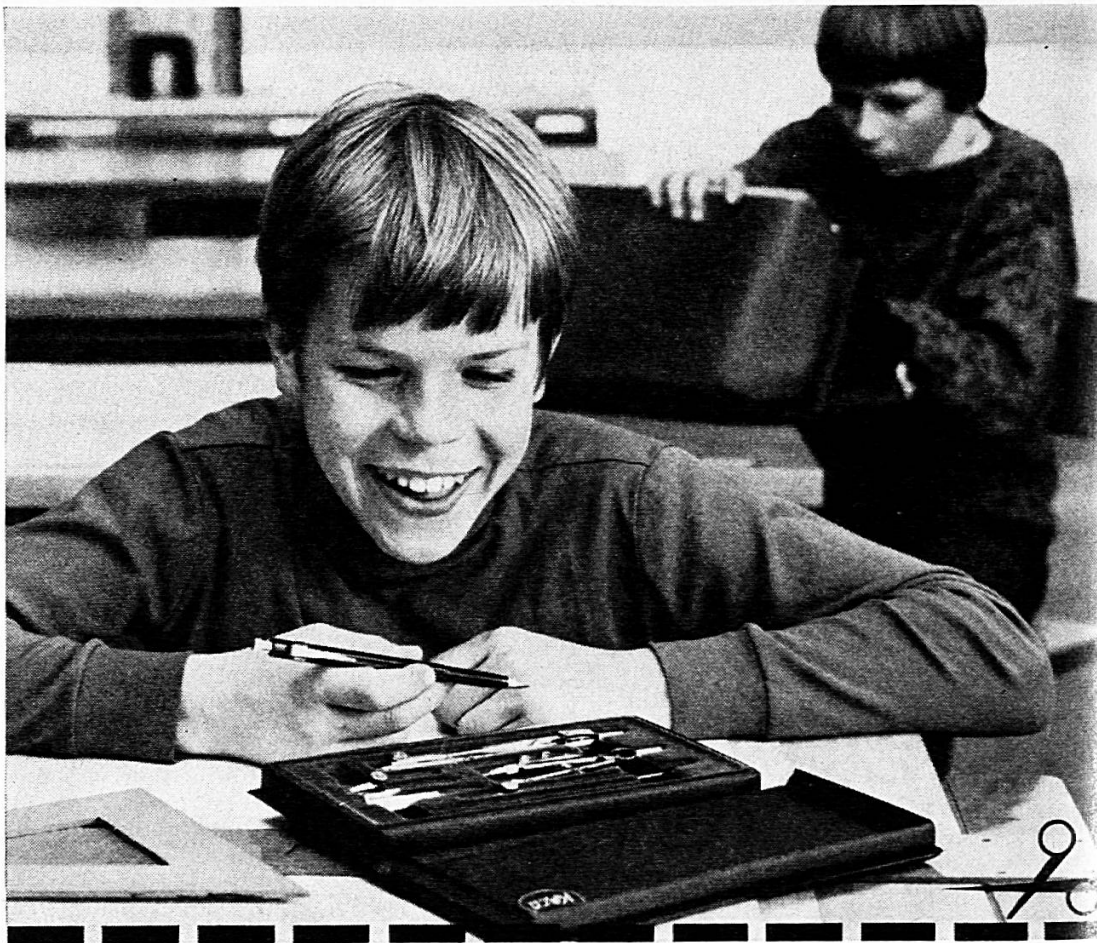
## Kern-Schulreißzeuge jetzt mit Minenhalter

Zum technischen Zeichnen braucht es nicht nur Zirkel und Reißfeder, sondern auch einen gut gespitzten Bleistift. Deshalb enthalten jetzt die vier beliebtesten Schulreißzeuge einen Minenhalter. Der praktische Druckstift besitzt eine normale 2-mm-Mine, einen Clip und im

**NEU!**



Druckknopf einen Minenspitzer. Übrigens: alle 14 Kern-Schulreißzeuge sind jetzt im neuen, gepolsterten Etui aus weichem Kunststoff erhältlich.



Senden Sie mir bitte für meine Schüler  
\_\_\_\_\_ Prospekte über die neuen Kern-  
Schulreißzeuge.

Name \_\_\_\_\_

Adresse \_\_\_\_\_

\_\_\_\_\_

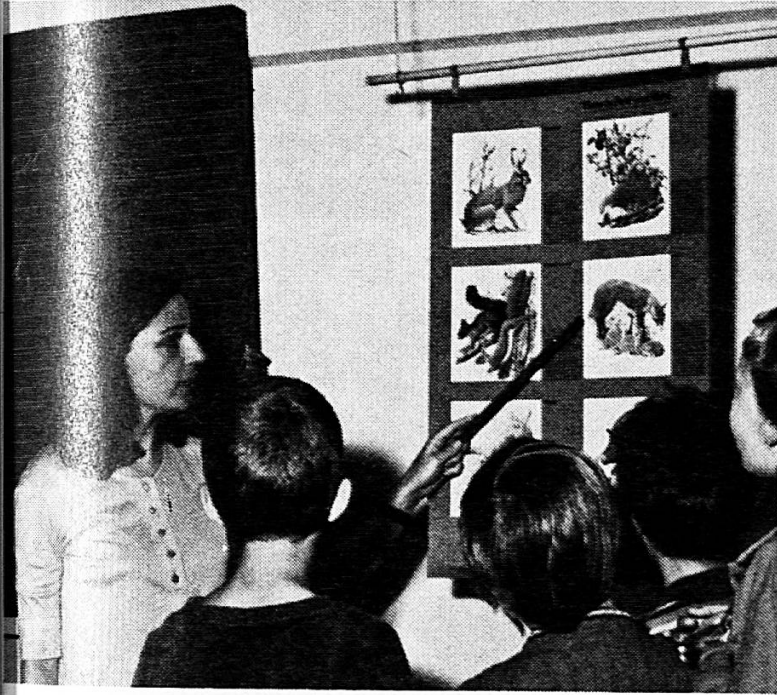
Kern & Co. AG  
Werke für Präzisionsmechanik und Optik  
5001 Aarau



Kern-Reißzeuge sind in allen guten  
Fachgeschäften erhältlich

# Tiere in Feld und Wald

Ein Wandbild, das viel Freude in die Schulstuben trägt.



Wer unsere Tiere liebt, will sie kennenlernen, und wer sie kennt, liebt sie doppelt! Daß der Silva-Verlag zwei herrliche Bücher über die Säugetiere Europas heraus gibt, weiß jeder, der ein wenig in der Silva-Revue herumgeblättert hat. Dazu kommt noch eine weitere Überraschung für Lehrer und Schüler. Die Firma Thomi+Frank in Basel hat 6 der künstlerisch wertvollen Illustrationen aus dem Band I herausgenommen und damit ein Schulwandbild gestaltet. Man sieht darauf: 1. den schnüffelnden, stacheligen Igel, 2. den scheuen, flinken Feldhasen, 3. den ewighungrigen und schlauen Fuchs, 4. den Marder aus der zahlenmäßig reichsten Familie der Landraubtiere, 5. das Wiesel mit den scharfen zähnen, 6. das kletterlustige und possierliche Eichhörnchen. Alles Tiere also, denen man auf einem Streifzug durch Feld und Wald begegnen kann. Dieses Wandbild wird solange Vorrat bis etwa gegen das Ende des laufenden Jahres abgegeben. Im Laufe des nächsten Jahres (1971) werden zwei weitere Wandbilder gleicher Art mit andern Tieren erscheinen, und wer alle drei besitzen möchte, soll die Bestellung des ersten heute nicht vergessen.

**Gratis**

kann das Wandbild mit dem untenstehenden Gutschein auch direkt beim Silva Verlag angefordert werden. Aber nur Lehrer und Schulklassen bekommen es. An Privathaushalte wird es nicht abgegeben.

## Gutschein

(Ausfüllen und Einsenden an den Silva-Verlag, Hardturmstraße 169, 8005 Zürich)

Schicken Sie mir/uns bitte das Wandbild «Tiere in Feld und Wald»

Schulklasse:

Schulhaus:

Lehrer:

Ort und Postleitzahl:

Straße:

# MILLIONEN ELTERN UND LEHRER WISSEN



worauf es  
ankommt und  
geben ihren  
Kindern einen  
**Geha**  
Füllfederhalter  
in die Hand.

Mit Geha sanfte Schreibweise  
dank der patentierten Schwing-  
feder. Bruchsichere Kunststoff-  
Reservetank.

Jeder Geha ist ein persönliches  
Schreibgerät unvergleichlicher  
Eleganz.

Patronen- oder Kolbenmodelle  
ab Fr. 10.80 bis Fr. 55.-

Im Fachgeschäft erhältlich



GUTSCHEIN

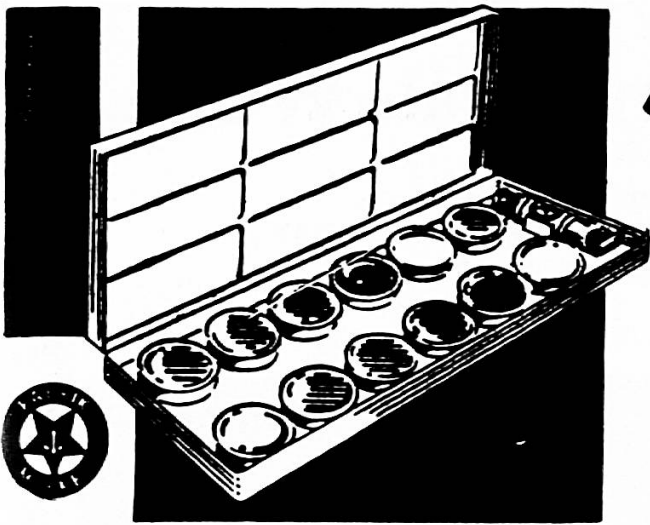
Senden Sie mir den  
Gratis-Ansteck-Knopf "I am in"

Name: \_\_\_\_\_

Strasse: \_\_\_\_\_

PLZ/Ort: \_\_\_\_\_

Einsenden an Kaegi AG, <sup>© LIZ</sup>  
Postfach 276, 8048 Zürich



# Anker

dient dem Fortschritt und bringt einen **Schulfarbkasten** aus weißem **Kunststoff** mit Deckfarben mit folgenden Vorzügen:

- unzerbrechlich
- keine scharfen Ecken und Kanten
- kein Rosten

Generalvertretung für die Schweiz:  
**Rud. Baumgartner-Heim & Co.,**  
 8032 Zürich

erlangen Sie weitere farbige Druckschriften über die seit 1891 hergestellten Anker-Erzeugnisse

## alles klebt mit Konstruvit

Universal-Klebstoff für  
 Papier, Karton, Holz,  
 Leder, Kunstleder,  
 Gewebe, Folien,  
 Schaumstoff,  
 Acrylglas usw.



mit allen Farben überstreichbar  
 geruchlos, zieht keine Fäden  
 klebt rasch und trocknet glasklar auf

Grosse Stehdose mit Spachtel 2.25.  
 kleine Stehdose 1.25, überall erhältlich



Großpackungen für Schulen im Fachhandel erhältlich. Bezugsquellennachweis:  
 Geistlich AG, 8952 Schlieren ZH,  
 Telefon (051) 98 76 44

## Erfolgreiche Schriften im Verlag des Schweiz. Lehrerinnenvereins

Fr.  
 Hanna Brack: Lebensweisheit und  
 Wahrheitsgehalt im Märchen . 1.50  
 Muttersprache — in der Schule . 2.—

Sämtliche Hefte können durch Fräulein  
 Margrit Balmer, Bern, Wildermettweg 46,  
 bezogen werden.

**Contra-Schmerz**  
 gegen  
 Kopfweg, Migräne, Rheuma



Dr. WILD & Co. AG Basel

Inseratpreise: 1/1 Seite Fr. 145.—,  
 1/2 Seite Fr. 83.—, 1/4 Seite Fr. 50.—,  
 1/8 Seite Fr. 28.—. — Wiederholungs-  
 rabatte laut Tarif. — Inserate: Schweiz.  
 Lehrerinnen-Zeitung, Milly Enderlin,  
 Laubenhof 49, 7000 Chur, ☎ (081) 22 27 20

Druck: Bischofberger & Co., 7002 Chur



# Schulungsmaterial - WOLLE

zu bestellen beim  
**INTERNATIONAL WOOL SECRETARIAT**  
Utoquai 55, 8008 Zürich

	Anzahl	Preis Fr.	Total Fr.
<b>Wollstadien</b> Verarbeitungsschema auf Karton mit Originalmustern	.....	5.—	.....
<b>Rohwollmuster</b> Handmuster in Plastiksack	.....	2.50	.....
<b>Wolltypen</b> Format A 4, illustriert mit Originalmustern	.....	—50	.....
<b>Wolltypen zur Teppich-Herstellung</b> Format A 3, illustriert mit Originalmustern	.....	1.50	.....
<b>Wolle — und was man darüber wissen sollte</b> Eigenschaften, Verkaufsargumente	.....	1.—	.....
<b>Zur Zoologie der Woll-Lieferanten</b> Illustriert, Schafrassen, Lieferanten anderer feiner Tierhaare	.....	—50	.....
<b>Der Werdegang der Wolle</b> Kunstdruckbogen 30×43 cm, farbig	.....	—40	.....
<b>Wolle im Alltag</b> Pflege, neue Ausrüstungsverfahren, Produktionsländer	.....	—30	.....
<b>Wolle unter dem Elektronenmikroskop</b> Struktur des Wollhaares	.....	—20	.....
<b>Wollmuster-Kartellen</b> 49 verschiedene Stoffqualitäten, gewoben und gewirkt, mit erklärendem Text	.....	98.—	.....

Adresse (bitte in Blockschrift)

.....

.....

.....

