

**Zeitschrift:** Schweizerische Lehrerinnenzeitung  
**Herausgeber:** Schweizerischer Lehrerinnenverein  
**Band:** 79 (1975)  
**Heft:** 11-12

## **Werbung**

### **Nutzungsbedingungen**

Die ETH-Bibliothek ist die Anbieterin der digitalisierten Zeitschriften. Sie besitzt keine Urheberrechte an den Zeitschriften und ist nicht verantwortlich für deren Inhalte. Die Rechte liegen in der Regel bei den Herausgebern beziehungsweise den externen Rechteinhabern. [Siehe Rechtliche Hinweise.](#)

### **Conditions d'utilisation**

L'ETH Library est le fournisseur des revues numérisées. Elle ne détient aucun droit d'auteur sur les revues et n'est pas responsable de leur contenu. En règle générale, les droits sont détenus par les éditeurs ou les détenteurs de droits externes. [Voir Informations légales.](#)

### **Terms of use**

The ETH Library is the provider of the digitised journals. It does not own any copyrights to the journals and is not responsible for their content. The rights usually lie with the publishers or the external rights holders. [See Legal notice.](#)

**Download PDF:** 14.03.2025

**ETH-Bibliothek Zürich, E-Periodica, <https://www.e-periodica.ch>**

# Der neue Deckfarbkasten VON **Pelikan**

- ist aus bruch- und druckstabilem Kunststoff
- kann daher nicht mehr rosten
- hat eine neue, funktionelle Schälchenform (spielend leichtes Auswechseln, kein Überlaufen der Farbe)
- besitzt eine neue, praktische Pinselhalterung
- besticht durch sein modernes Design

Günther Wagner AG,  
Pelikan-Werk, 8060 Zürich



## Verlag der Schweizer Fibel

des Schweiz. Lehrervereins und  
des Schweiz. Lehrerinnenvereins

### Fibeln

#### Ganzheitlich-analytischer Lehrgang: «Wo ist Fipsi?»

von Elisabeth Pletscher, illustriert  
von Albert Gerster Fr. 4.80/3.85\*  
30 Übungsblätter dazu  
Fr. 2.—/1.70\*

Kommentar für die Hand des  
Lehrers Fr. 6.80

#### Synthetischer Lehrgang:

##### «Wir lernen lesen»

von Wilhelm Kilchherr, illustriert  
von Celestino Piatti Fr. 3.50/2.80\*  
Geleitwort für die Hand des  
Lehrers Fr. 3.80

#### Ganzheitlicher Lehrgang:

##### «Roti Rösli im Garten»

Arbeitsgemeinschaft der Zürcher  
Elementarlehrer, illustriert von  
Hans Fischer Fr. 4.20/3.50\*  
Geleitwort für die Hand des Leh-  
rers von Alice Hugelshofer  
Fr. 3.60

### Lesehefte

**Märchen** von Annemarie Witzig  
Fr. 3.50/2.80\*

**Mutzli** von Olga Meyer  
Fr. 3.50/2.80\*

**Schilpi** von Gertrud Widmer  
Fr. 3.50/2.80\*

**Graupelzchen** von Olga Meyer  
Fr. 3.50/2.80\*

**Prinzessin Sonnenstrahl**  
v. Elisabeth Müller Fr. 3.50/2.80\*

**Köbis Dicki** von Olga Meyer  
Fr. 3.50/2.80\*

**Fritzli und sein Hund** von Elisa-  
beth Lenhardt Fr. 3.50/2.80\*

**Heini und Anneli** von Wilhelm  
Kilchherr Fr. 3.50/2.80\*

**Daheim und auf der Strasse**  
von Wilhelm Kilchherr  
Fr. 3.50/2.80\*

**Steht auf, ihr lieben Kinderlein**  
Arb.-Gem. Zürcher Elementar-  
lehrer Fr. 3.50/2.80\*

**Lese-Rechtschreibstörungen bei  
normalbegabten Kindern**

von Maria Linder. 2. verbesserte  
und erweiterte Auflage 1975  
Fr. 10.50

\* Mengenpreis ab 30 Exemplaren. Ansichtsexemplare und Bestellungen bei  
Schweizerischer Lehrerverein, Postfach 189, 8057 Zürich, Tel. 01 46 83 03

## Bezugsfirmen für Schulmaterial

**Dollfuss-Mieg & Cie. S. A., 9242 Oberuzwil**

D.M.C. — Näh-, Stick-, Stopf-, Strick- und Häkelgarne, Handarbeiten

**Günther Wagner AG, Pelikanwerk, Postfach, 8060 Zürich, Tel. 01 91 73 73**

**Ernst Ingold + Co. AG, 3360 Herzogenbuchsee, Spezialhaus für Schulbedarf  
Tel. 063 5 31 01**

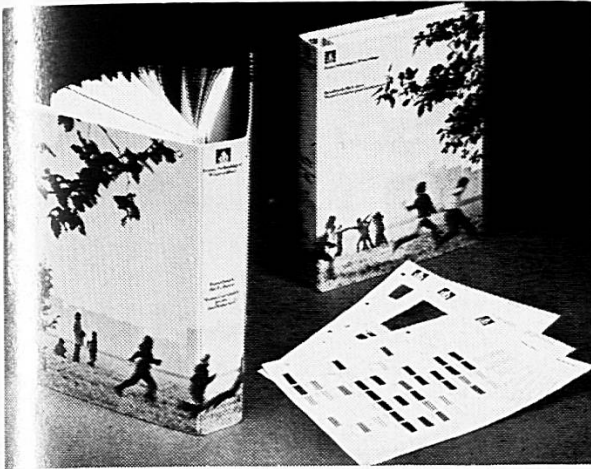
**Kern & Co. AG, 5001 Aarau, Reisszeuge, Tuschefüller «Prontograph»  
Tel. 064 25 11 11**

**Luchsinger & Trees AG, am Theaterplatz, Vertrauenshaus für sämtliche Hand-  
arbeitsmaterialien, Tel. 031 22 76 14**

**Mobil-Werke, U. Frei, 9442 Berneck, Schulmöbelfabrik, Tel. 071 71 22 42**

**Musikhaus zum Pelikan, Hadlaubstrasse 63, 8044 Zürich  
Blockflöten / Orff-Instrumente / Musikalien, Tel. 01 60 19 85**

**Franz Schubiger, Mattenbachstrasse 2, 8400 Winterthur  
Pädagogisches Material für Schule und Kindergarten, Tel. 052 29 72 21**



Unser Handbuch liegt in Ihrem Lehrzimmer auf, wenn's gut geht. Wenn's schlecht geht, hat ein Kollege oder eine Kollegin es bei sich zu Hause. Oder der Materialverwalter verwaltet es.

Damit es immer gut geht, stellen wir Ihnen für Ihren persönlichen Gebrauch Einzelbroschüren zur Verfügung. Schreiben Sie uns, welche Bereiche Sie besonders interessieren, und wir schicken Ihnen den entsprechenden Auszug aus unserem Handbuch.



Franz Schubiger  
Mattenbachstrasse 2  
8400 Winterthur

## Erfolgreiche Schriften im Verlag des Schweizerischen Lehrerinnenvereins

Fr.

Hanna Brack: Lebensweis-  
heit und Wahrheitsgehalt  
im Märchen . . . . . 2.—

Muttersprache — in der  
Schule . . . . . 2.—

Die zwei Hefte können beim  
Schweizerischen Lehrerinnenheim,  
Wildermettweg 46, 3000 Bern, be-  
stellt werden.

Inseratpreise: 1/1 Seite Fr. 215.—,  
1/2 Seite Fr. 125.—, 1/4 Seite Fr. 80.—,  
1/8 Seite Fr. 45.—. — Wiederholungs-  
rabatte laut Tarif. — Inserate: Schweiz.  
Lehrerinnen-Zeitung, Milly Enderlin,  
Laubenhof 49, 7000 Chur, ☎ 081 22 27 20  
Druck: Bischofberger AG, 7002 Chur



*Sticken Sie mit  
der farbechten  
Spisserie- oder Grobstickwolle  
von DMC, damit Sie auch  
nach Jahren noch Freude  
an Ihrem selbstgestickten  
Gobelin haben!*

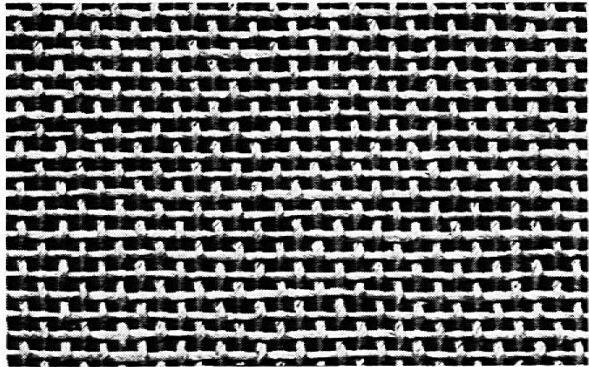
Series  
OLLFUS-MIEG & CIE. SA  
vegniederlassung  
242 Oberuzwil SG



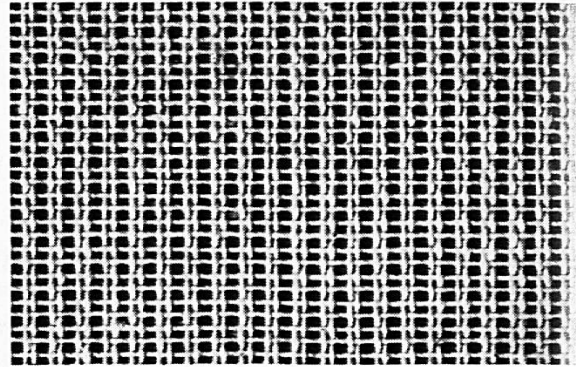
Direktion der Schweiz.  
Landesbibliothek  
3003 B e r n

AZ 7000 Chur 1

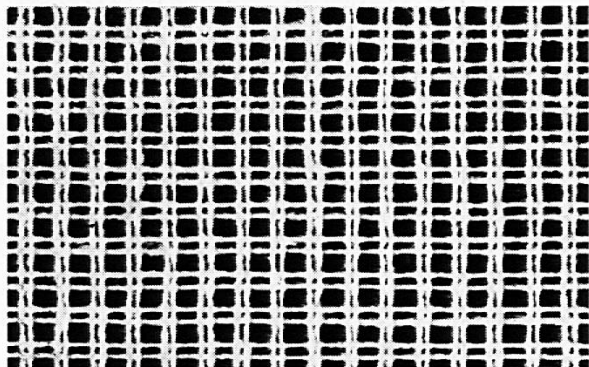
## *Stramine zum Sticken & Knüpfen*



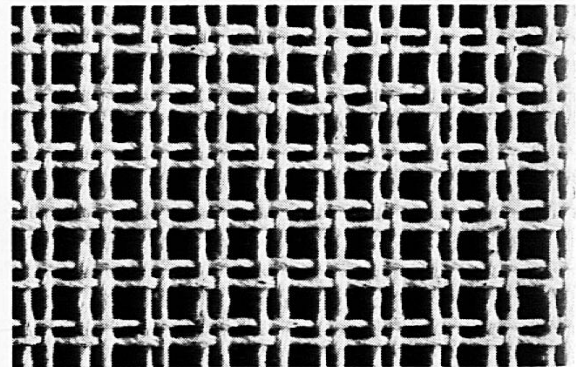
UAS 16 é cru  
65 cm Fr. 12.20 90 cm Fr. 16.50



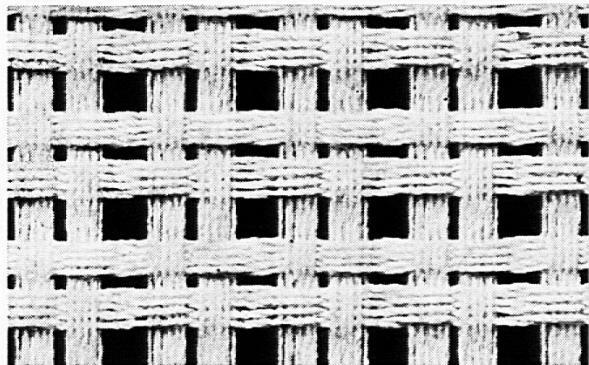
AL 3 é cru 58 cm Fr. 8.50  
69 cm Fr. 9.80 90 cm Fr. 12.50



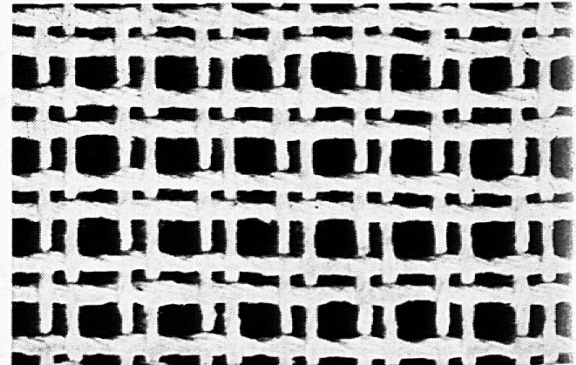
11 A/O weiss  
58 cm Fr. 4.50



Sudan 18205 é cru  
100 cm Fr. 7.90



Demo 16202 é cru  
85 cm Fr. 9.90



Smyrna 132010 é cru  
100 cm Fr. 9.90



**Luchsinger + Trees AG**  
**am Theaterplatz 4 Bern**