

**Zeitschrift:** Der Traktor : schweizerische Zeitschrift für motorisiertes Landmaschinenwesen = Le tracteur : organe suisse pour le matériel de culture mécanique

**Herausgeber:** Schweizerischer Traktorverband

**Band:** 10 (1948)

**Heft:** 4

**Rubrik:** Mitteilungen des Zentralsekretariates = Communications du Secrétariat central

### **Nutzungsbedingungen**

Die ETH-Bibliothek ist die Anbieterin der digitalisierten Zeitschriften. Sie besitzt keine Urheberrechte an den Zeitschriften und ist nicht verantwortlich für deren Inhalte. Die Rechte liegen in der Regel bei den Herausgebern beziehungsweise den externen Rechteinhabern. [Siehe Rechtliche Hinweise.](#)

### **Conditions d'utilisation**

L'ETH Library est le fournisseur des revues numérisées. Elle ne détient aucun droit d'auteur sur les revues et n'est pas responsable de leur contenu. En règle générale, les droits sont détenus par les éditeurs ou les détenteurs de droits externes. [Voir Informations légales.](#)

### **Terms of use**

The ETH Library is the provider of the digitised journals. It does not own any copyrights to the journals and is not responsible for their content. The rights usually lie with the publishers or the external rights holders. [See Legal notice.](#)

**Download PDF:** 01.04.2025

**ETH-Bibliothek Zürich, E-Periodica, <https://www.e-periodica.ch>**

# Mitteilungen des Zentralsekretariates Communications du Secrétariat central

## **Ordentliche Generalversammlung 1948.**

Da zurzeit keine dringenden Geschäfte vorliegen, hat der geschäftsleitende Ausschuss beschlossen, die Generalversammlung 1948 auf den Herbst zu verschieben. Dieses Vorgehen wird es ermöglichen, die Delegierten über die Verhandlungen betreffs der kommenden Zollbehandlung der landw. Treibstoffe zu orientieren und nötigenfalls Beschlüsse fassen zu lassen.

## **Die Jahresrechnung 1947**

wurde am 10. Januar 1948 der Rechnungsprüfungskommission zugestellt, die sie in der Folge dann am 22.1.1948 geprüft und als richtig befunden hat. Die Herren Sektionspräsidenten und -geschäftsführer sind im Besitze eines ausführlichen Auszuges.

## **Der Jahresbericht 1947**

wird in einer der nächsten Nummern des «Traktor» veröffentlicht.

## **Zollrückerstattung auf Diesel.**

Wir erinnern unsere Mitglieder an die ausführliche Orientierung in Nr. 47/11 des «Traktor». Bekanntlich können sich die Rückerstattungsgesuche nur über die Lieferungen der letzten 12 Monate erstrecken. Demnach verjährt die Frist zur Einreichung eines Rückerstattungsgesuches über die im April/Mai 1947 getätigten Einkäufe in Bälde. Man wird gut tun, die Rückerstattungsgesuche für die im letzten Sommer getätigten Einkäufe noch vor der Inangriffnahme der strengen Sommerarbeiten zu schreiben, da sonst leicht die Frist verpasst werden könnte.

## **Wettbewerb für Einsendungen aus der Praxis.**

Von verschiedener Seite wurden wir ersucht, die Frist zur Einreichung der Wettbewerbsarbeiten siehe «Traktor» Nr. 47/12) zu verlängern. Wir entsprechen diesen Begehren gerne und verlängern diese Frist demnach unwiderruflich bis zum 31.5.1948. Mögen noch recht viele interessante Arbeiten eingehen.

## **Traktordemonstration in Basel.**

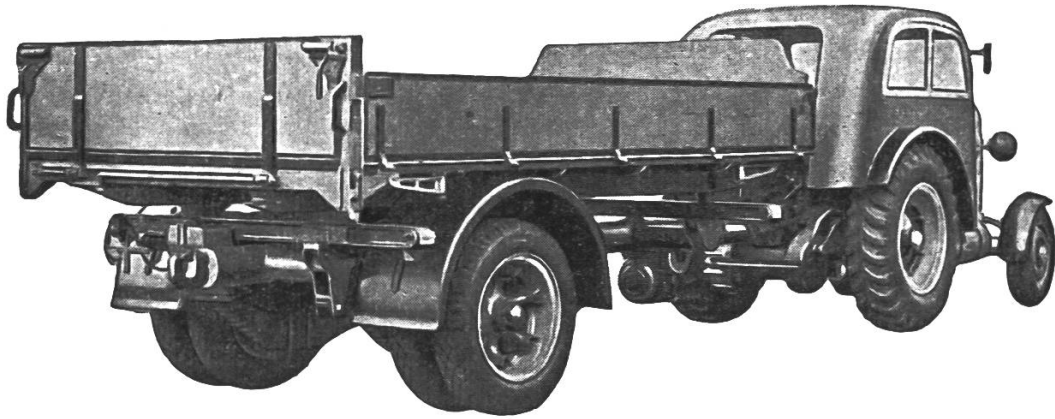
Die Sektion Beider Basel bringt am **16. April 1948** eine Traktordemonstration zur Durchführung. Diese beginnt um 09.00 Uhr auf dem Bruderholz (Hauensteinerstrasse 15/16). Bei schlechter Witterung findet sie zur gleichen Zeit im «Dreispitz» resp. in Brüglingen statt. Die Veranstaltung steht unter der Leitung von Herrn H. Beglinger, ehemaliger Chef des Techn. Dienstes.

Weitere Auskunft erteilen die Geschäftsstelle der Sektion Beider Basel (Hr. Fritz Hafner, Prattelerstrasse 25 in Augst) oder das Zentralsekretariat.

Wird der Besuch der Vorführung mit der Besichtigung der Mustermesse verbunden, so gewähren die Bundesbahnen die übliche Reisevergütung (einfach für retour).

## **Mitteilung der Redaktion:**

Wegen der Osterfeiertage erfahren der Druck und somit auch der Versand dieser Nummer eine kleine Verzögerung. Wir bitten um Nachsicht.



**Kipp-Anhänger** für Traktor- oder Lastwagenzug  
sowie Landwirtschaftsanhänger in verschiedener Ausführung

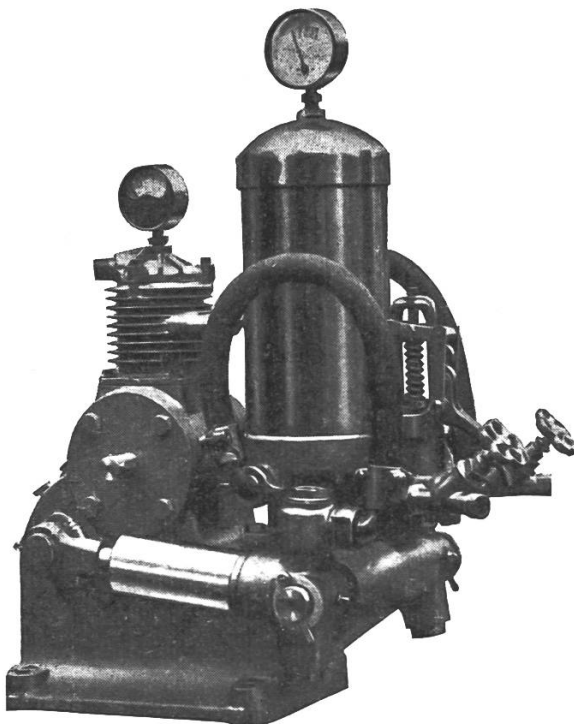
Verlangen Sie unverbindlich unsern Prospekt  
oder den Besuch unseres Fachmannes



**Ernst Schwarzenbach - Thalwil**

Konstruktionswerkstätte    Telefon (051) 92 08 27

## BIMOTO Anbaupumpen



zum Anbau an Traktoren,  
Mäher und Seilwinden.

Für die Baum- und Reben-  
Spritzung.

Komplette Spritzwagen mit  
Anhänge-Vorrichtung an  
Traktoren.

Verlangen Sie Spezial-Offerte!

**Birchmeier & Cie., Künten**

Kt. Aargau

## **Assemblée générale 1948.**

Etant donné que pour le moment il n'y a pas d'affaires urgentes à traiter, le Comité directeur a décidé de renvoyer l'assemblée générale à cet automne. De cette façon, il nous sera entre autres possible d'orienter MM. les Délégués sur la nouvelle réglementation du tarif de douane pour les carburants employés dans l'agriculture. Cette nouvelle réglementation entrera en vigueur le 1<sup>er</sup> janvier 1949. MM. les Délégués auront donc la possibilité de se prononcer sur la réglementation en question avant qu'un accord ne soit intervenu avec la Direction générale des douanes.

## **Les comptes de l'année 1947**

ont été soumis le 10 janvier 1948 à l'organe compétent qui les a contrôlés le 22.1.1948. Un extrait de ces comptes a ensuite été envoyé à MM. les Président et Gérants de nos sections.

## **Le rapport d'activité pour 1947**

sera publié dans un des prochains numéros de notre organe officiel.

## **Tarifs de douane perçus pour l'huile Diesel.**

Dans le No. 47/12, nous avons orienté nos membres quant aux formalités à remplir pour obtenir auprès de la Direction générale des douanes une ristourne partielle sur le tarif de douane perçu pour l'huile Diesel. Nous rappelons que les demandes relatives à la ristourne de ce tarif doivent être formulées dans un délai de douze mois. Le délai pour la ristourne des livraisons des mois d'avril et mai 1947 est donc bientôt arrivé à terme. En plus, nous recommandons de faire la demande de ristourne pour les livraisons qui ont été effectuées en été 1947 maintenant déjà, étant donné que lors des durs travaux d'été ces formalités pourraient facilement être oubliées.

## **Concours pour des articles d'ordre pratique.**

A la demande de plusieurs membres, le délai pour l'envoi des articles en question, fixé en son temps au 31.3.1948, a été prolongé jusqu'au 31.5.1948. Voir à ce sujet le No. 47/12, page 28 du «Tracteur».

## **Démonstration de tracteurs à Bâle.**

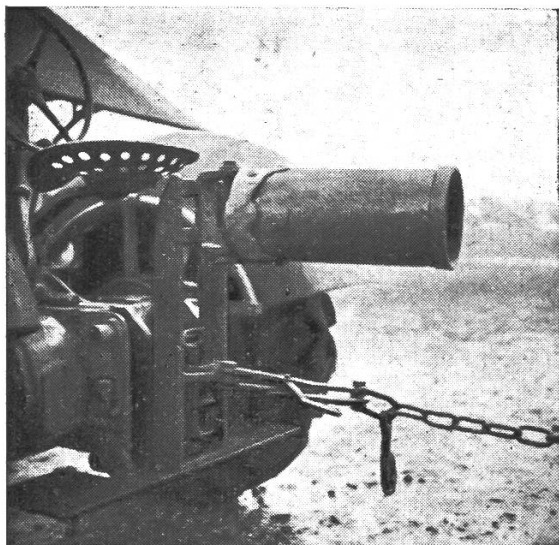
La section des Deux-Bâle organise le 16 avril 1948 une démonstration de toutes les marques de tracteurs. La manifestation aura lieu au «Bruderholz» (Hauensteinerstrasse 15 et 16). En cas de mauvais temps, elle aura lieu au «Dreispitz», resp. à Brüglingen.

La démonstration s'effectuera sous la direction de M. H. Beglinger, ancien chef de notre service technique.

## **Importation de bois résineux d'Allemagne.**

Par lettre du 13.3.1948, l'Inspection fédérale des forêts nous rend attentifs à un communiqué concernant l'importation de bois résineux d'Allemagne publié dans le No. 41 de la «Feuille officielle suisse du commerce». Le communiqué en question énumère les mesures à prendre pour éviter l'introduction en Suisse de bostryches.

Il serait trop long de reproduire ici le texte de cette publication. C'est pourquoi, nous renvoyons nos membres à la presse agricole et au Département cantonal des forêts.



## Anhängevorrichtung

für kombinierten Gebrauch von Pferde- u. Traktorwagen. Unentbehrlicher Helfer jedes fortschrittlich gesinnten Traktorhalters. Wird genau nach dem Original der im Traktor Nr. 2/48 beschriebenen Vorrichtung ausgeführt. Verlangen Sie bitte Offerte! - Traktor-marke angeben.

**ERNST AESCHBACH**

mech. Schmiede, St. Urban (Luz.)

**P. Geuggis**

Weinfelden Tel. (072) 5 10 52

Offiz. Vertretung der

**Bührer-** und *Meili*-Traktoren

## Neue Pneus

14                      15  
15 × 45              16 × 50  
16                      17

sowie alle übrigen Dimensionen

### Niederdruck - Traktorenreifen

900 x 20

sowie alle übrigen Traktorenreifen sofort lieferbar. Unser unabhängiger Einkauf vermittelt ihnen den geeignetsten Pneu. Pneuhaus „Sihlfeld“.

Badenerstrasse 310

**Keller & Hürlimann**

vis-à-vis Franz AG., Zürich 4  
Telephon (051) 25 93 38

## Die Batterie mit der guten Leistung



**Accumulatoren-Fabrik Oerlikon**

Zürich-Oerlikon

Lausanne

Genève

Mustermesse: Halle IV, Stand 1228