

Zeitschrift: Der Traktor : schweizerische Zeitschrift für motorisiertes Landmaschinenwesen = Le tracteur : organe suisse pour le matériel de culture mécanique

Herausgeber: Schweizerischer Traktorverband

Band: 16 (1954)

Heft: 9

Werbung

Nutzungsbedingungen

Die ETH-Bibliothek ist die Anbieterin der digitalisierten Zeitschriften. Sie besitzt keine Urheberrechte an den Zeitschriften und ist nicht verantwortlich für deren Inhalte. Die Rechte liegen in der Regel bei den Herausgebern beziehungsweise den externen Rechteinhabern. [Siehe Rechtliche Hinweise.](#)

Conditions d'utilisation

L'ETH Library est le fournisseur des revues numérisées. Elle ne détient aucun droit d'auteur sur les revues et n'est pas responsable de leur contenu. En règle générale, les droits sont détenus par les éditeurs ou les détenteurs de droits externes. [Voir Informations légales.](#)

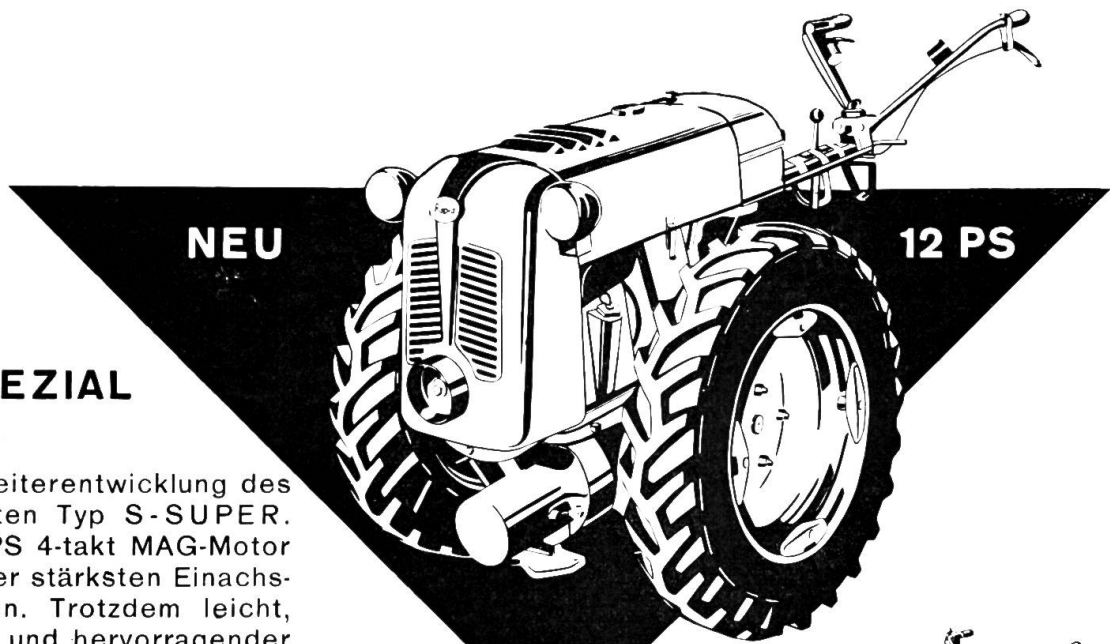
Terms of use

The ETH Library is the provider of the digitised journals. It does not own any copyrights to the journals and is not responsible for their content. The rights usually lie with the publishers or the external rights holders. [See Legal notice.](#)

Download PDF: 29.03.2025

ETH-Bibliothek Zürich, E-Periodica, <https://www.e-periodica.ch>

Neu und doch bewährt!



NEU

12 PS

S-SPEZIAL

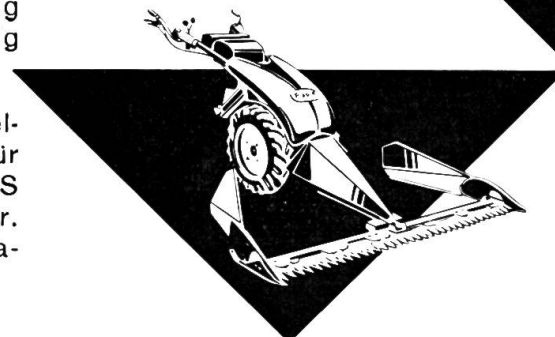
Eine Weiterentwicklung des bewährten Typ S-SUPER. Mit 12 PS 4-takt MAG-Motor einer der stärksten Einachs-traktoren. Trotzdem leicht, wendig und hervorragender Motormäher. Mit Eingrasvorrichtung, Pflug, Hack-Egge, Zapfwellenanhänger, Hackgeräten, Baumspritze etc.

Der zu tausenden bewährte, vielseitige Motormäher-Einachs-traktor. 8 PS 4-takt BASCO-Motor. Gleiche Zusatzgeräte und Verwendung wie S-SPEZIAL. Sehr günstig im Preis.

Der meistgekaufte, mittelschwere Motormäher für grösste Ansprüche. 8 PS 4-takt oder 7 PS 2-takt Motor. Speziell beliebt zum Eingrasen und für Zugarbeiten.

Der preiswerte Klein- und Bergmäher modernster Konstruktion. 3 Vorwärtsgänge, 1 Retourgang. 5-6 PS 4-takt BASCO-Motor. Mähbalken 130 und 160 cm. Leicht und sehr wendig.

S-SUPER



TYP U

REX



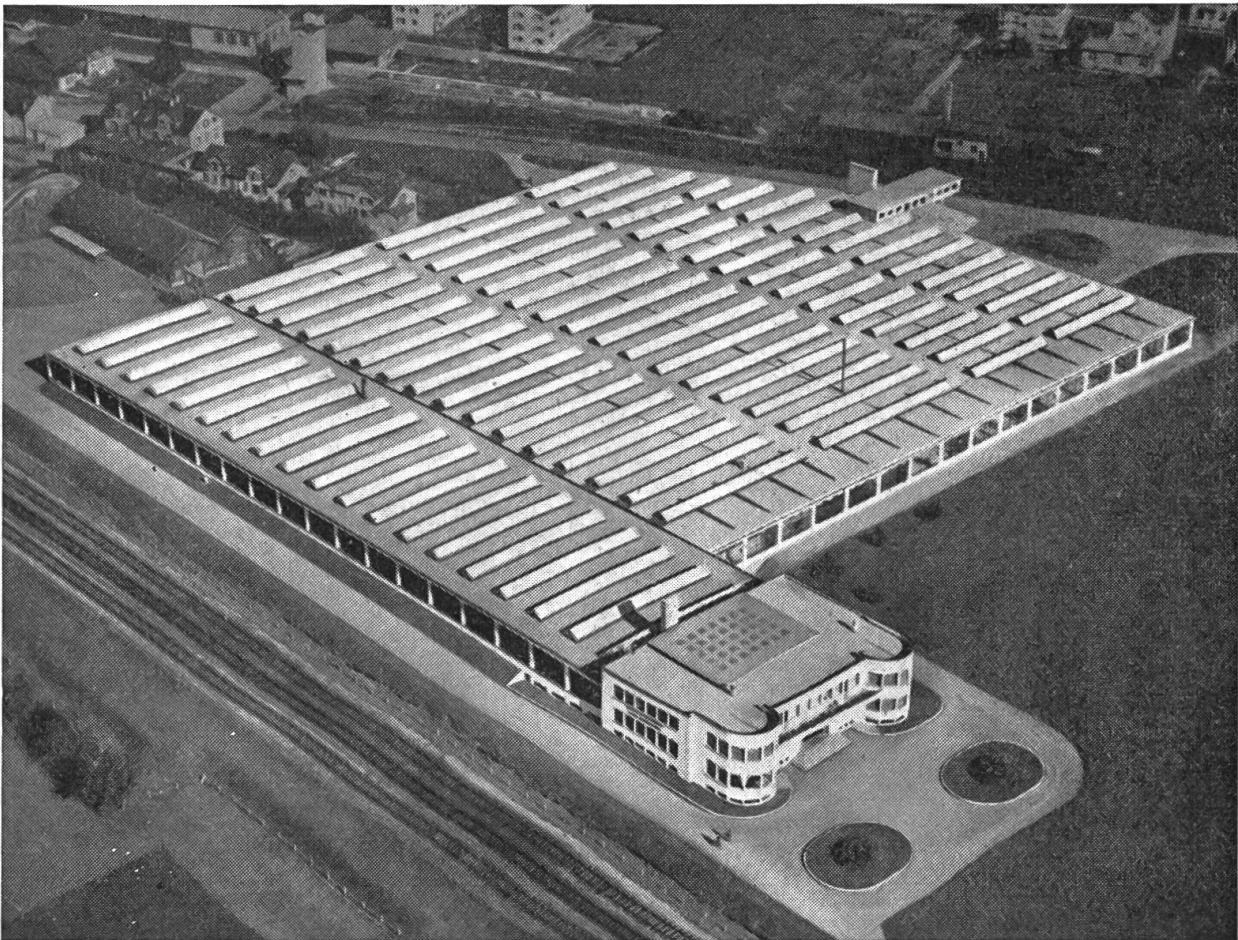
Rapid
Motormäher A. G.

Rapid

ZÜRICH
Lessingstr. 11

25 JAHRE

Hürlimann-Traktorenwerk Produktionsfläche 12000 m² Swissair-Flugaufnahme



HÜRLIMANN

Besichtigen Sie an den Ausstellungen die neuen Jubiläums-Modelle mit ihren bahnbrechenden Neuerungen. Unvergleichliche Neuschöpfungen, die allem bisherigen um Jahre voraus sind



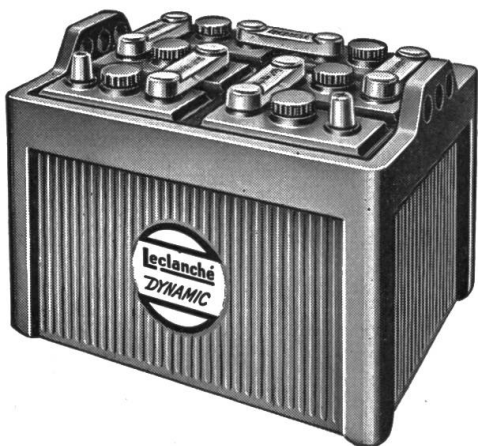
PENNOL-AVIOL

das beste pennsylvanische Motorenöl
für alle Anforderungen

PENNSYLVANIA OIL COMPANY LTD. BASEL
Telephon (061) 34 85 18

Sicheres Starten Ihres Traktors mit dem

Akkumulator **LECLANCHÉ «DYNAMIC»**



- Höchstes Startvermögen,
selbst bei grosser Kälte
- Dauerhaft und wirtschaftlich
- wenig empfindlich
gegen Überladungen

LECLANCHÉ S. A. YVERDON

ABTEILUNG AKKUMULATOREN Tel. (024) 2 27 91-5 Linien



VICTOR MERZ, GENÈVE

1-3 Rue des Rois

Telephon 022 / 25 12 25

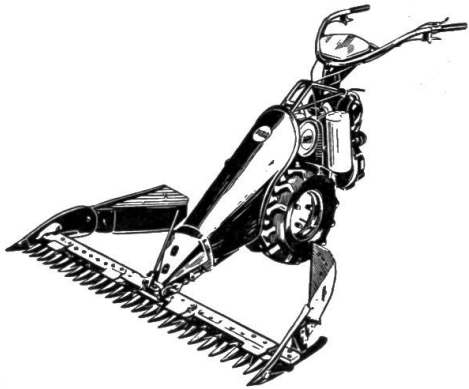
Spezial-Werkstätte für Dieselpumpen und Düsen
Erste Spezialwicklerei für Magnete, Dynamos, Anlasser



AGRIA

Motorlandmaschinen sind ein Begriff!

Sei es der altbewährte Typ 1600 als unerreicht vielseitig verwendbare Universalmaschine, sei es der modernst konstruierte Spezialmotormäher Typ 1300, immer ist AGRIA ein Schritt voraus.

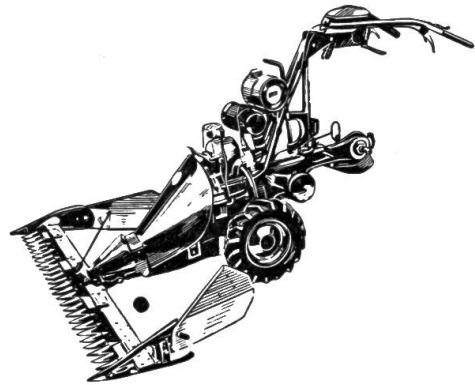


AGRIA, Typ 1300, 5 PS, 200 cm³, Spezialmotormäher, Fr. 1590.—, komplett mit Gummirädern.

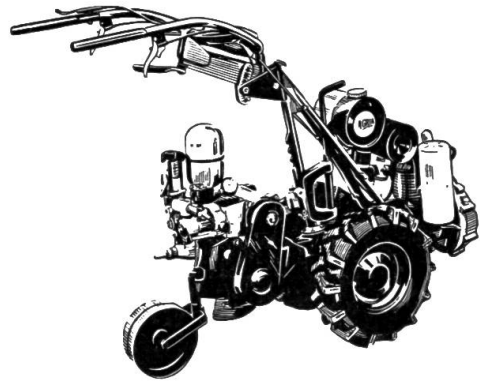
B
O
N

Ich interessiere mich für AGRIA
1300/1600* - Bitte um Prospekte/
Gratisvorführung*.

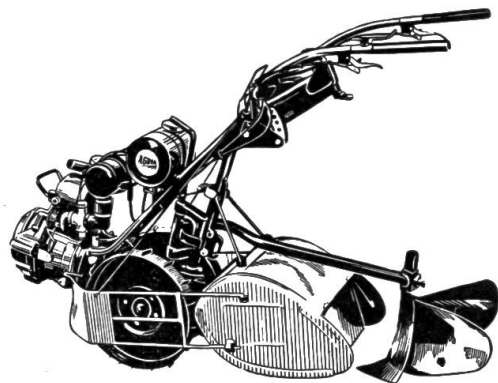
* Nichtgewünschtes streichen.



AGRIA-Universal, Typ 1600, als Motormäher, ab Fr. 1908.—.



AGRIA-Universal, Typ 1600, als selbstfahrende Schädlingsspritze, Fr. 2092.—.



AGRIA-Universal, Typ 1600, als Motorhacke, ab Fr. 1526.—.

AGRIA-Landmaschinen AG., Rüttligen 14 (BE)

Telephon (034) 3 26 64

Magnetisieren

von 2-6 poligen Schwungradzündern
Grosses Ersatzteillager

FERRIER, GÜDEL & Co LUZERN

Reparaturen sämtlicher Systeme



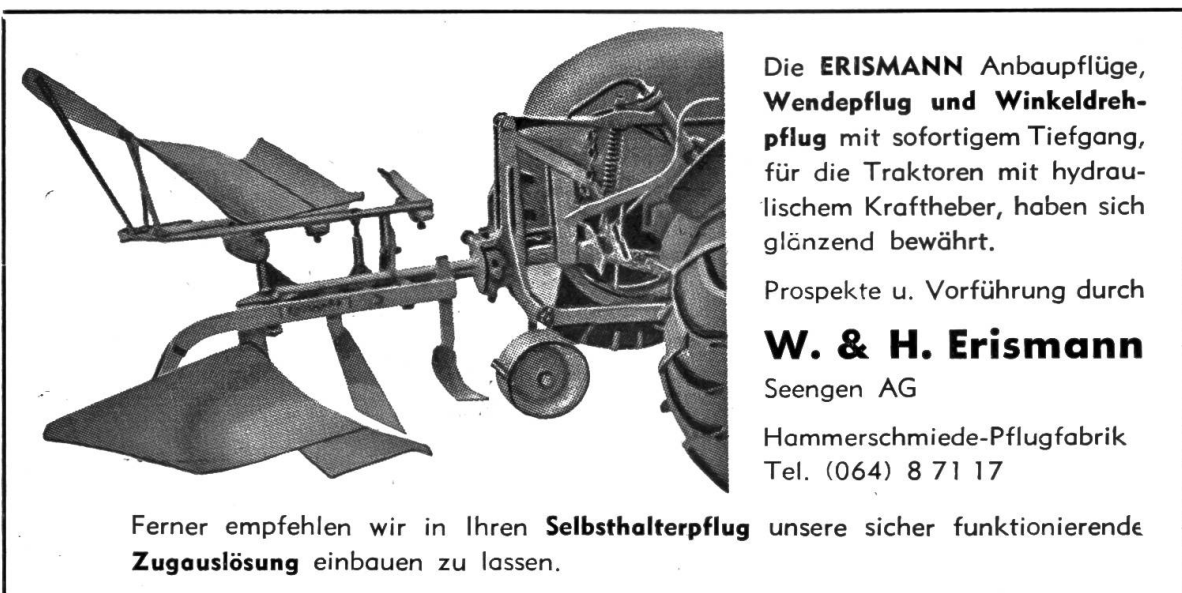
DUNLOP
ZÜRICH GENÈVE

Wirksames Profil auf jedem Gelände

Verlangen Sie diese Reifen bei Ihrem Lieferanten

Pneus für Motormäher

Einwandfreie Qualität



Die **ERISMANN** Anbaupflüge, **Wendepflug** und **Winkeldrehpflug** mit sofortigem Tiefgang, für die Traktoren mit hydraulischem Kraftheber, haben sich glänzend bewährt.

Prospekte u. Vorführung durch
W. & H. Erismann
Seengen AG

Hammerschmiede-Pflugfabrik
Tel. (064) 8 71 17

Ferner empfehlen wir in Ihren **Selbsthalterpflug** unsere sicher funktionierende **Zugauslösung** einbauen zu lassen.