

Zeitschrift: Der Traktor : schweizerische Zeitschrift für motorisiertes Landmaschinenwesen = Le tracteur : organe suisse pour le matériel de culture mécanique

Herausgeber: Schweizerischer Traktorverband

Band: 16 (1954)

Heft: 11

Werbung

Nutzungsbedingungen

Die ETH-Bibliothek ist die Anbieterin der digitalisierten Zeitschriften. Sie besitzt keine Urheberrechte an den Zeitschriften und ist nicht verantwortlich für deren Inhalte. Die Rechte liegen in der Regel bei den Herausgebern beziehungsweise den externen Rechteinhabern. [Siehe Rechtliche Hinweise.](#)

Conditions d'utilisation

L'ETH Library est le fournisseur des revues numérisées. Elle ne détient aucun droit d'auteur sur les revues et n'est pas responsable de leur contenu. En règle générale, les droits sont détenus par les éditeurs ou les détenteurs de droits externes. [Voir Informations légales.](#)

Terms of use

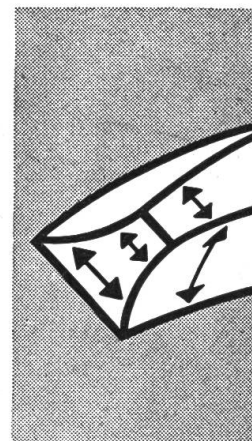
The ETH Library is the provider of the digitised journals. It does not own any copyrights to the journals and is not responsible for their content. The rights usually lie with the publishers or the external rights holders. [See Legal notice.](#)

Download PDF: 29.03.2025

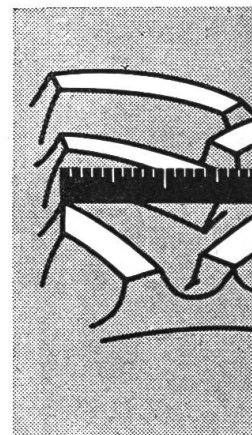
ETH-Bibliothek Zürich, E-Periodica, <https://www.e-periodica.ch>

Durch was sich

TRAKTOREN-REIFEN



Die Profilstollen sind konisch.
Sie fassen das Erdre tiefer in dasselbe Zugkraft.



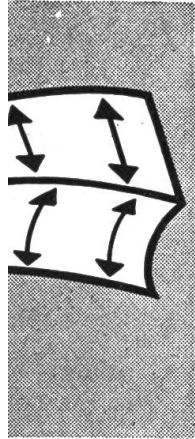
Breit ausladendes,
mit vielen griffstar der gesamten Auflage Sie erhöhen die Zugdauer.

FABRIK FÜR FIRESTONE PRODUKTE AG., PRATTELN

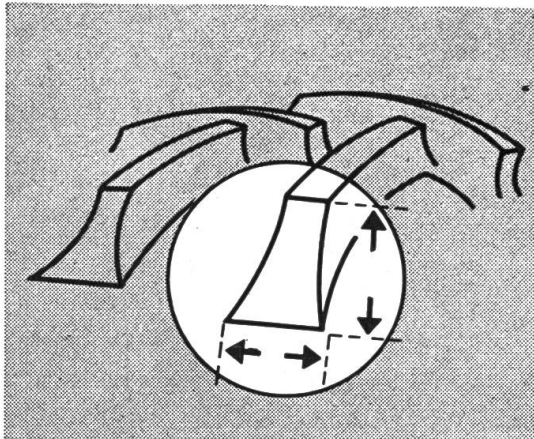


irestone

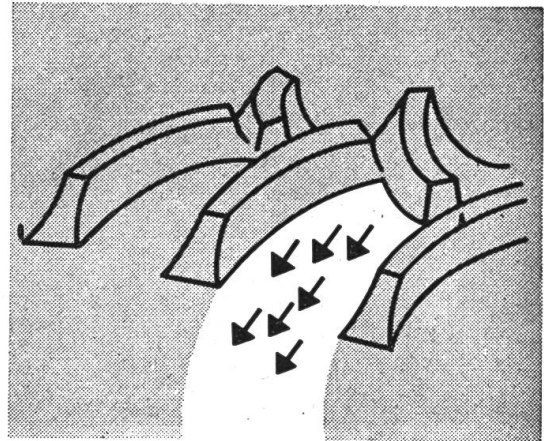
N besonders auszeichnen



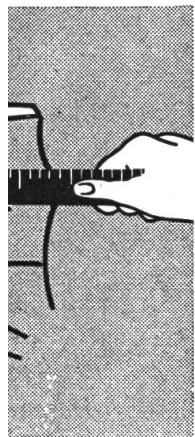
weift und
er und dringen
erhöhen die



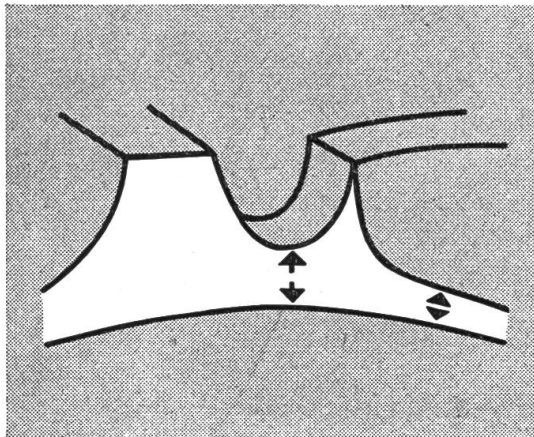
Wichtigere, kräftigere Schultern
verbessern den Laufflächenkontakt mit dem Grund und erhöhen die Griffigkeit. Die Abnützung wird gleichmässig und die Lebensdauer grösser.



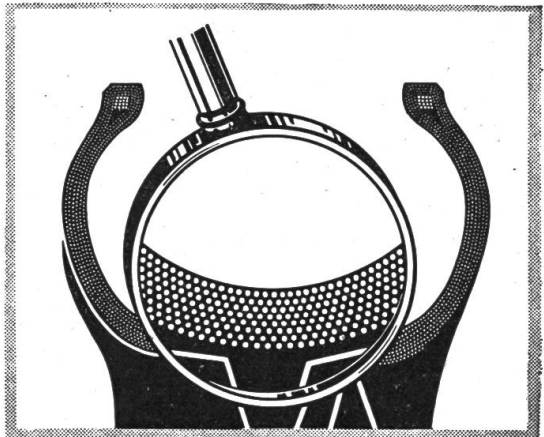
Bewegliche Profil-Kanäle.
Zur Verhinderung des Erdstaus und zur Erleichterung des Erdabflusses.



Profil
nten, die auf
wirksam sind.
id die Lebens-



Die solid verstrebt Basis
verhindert das übermässige Durchbiegen der Stollen. Das Aufprallen der Stollen-Enden wird dadurch ausgeschaltet.



Doppellagen als Schlagschutz.
Zwei besondere Gewebelagen, welche die stärksten Schläge zu tragen vermögen, schützen wirkungsvoll den Cord-Unterbau.

stone Traktoren - Reifen bieten diese Vorteile, ohne teurer zu sein