

Zeitschrift: Der Traktor : schweizerische Zeitschrift für motorisiertes Landmaschinenwesen = Le tracteur : organe suisse pour le matériel de culture mécanique

Herausgeber: Schweizerischer Traktorverband

Band: 17 (1955)

Heft: 1

Rubrik: Ein aufmerksamer Leser aus dem Kanton Luzern

Nutzungsbedingungen

Die ETH-Bibliothek ist die Anbieterin der digitalisierten Zeitschriften. Sie besitzt keine Urheberrechte an den Zeitschriften und ist nicht verantwortlich für deren Inhalte. Die Rechte liegen in der Regel bei den Herausgebern beziehungsweise den externen Rechteinhabern. [Siehe Rechtliche Hinweise.](#)

Conditions d'utilisation

L'ETH Library est le fournisseur des revues numérisées. Elle ne détient aucun droit d'auteur sur les revues et n'est pas responsable de leur contenu. En règle générale, les droits sont détenus par les éditeurs ou les détenteurs de droits externes. [Voir Informations légales.](#)

Terms of use

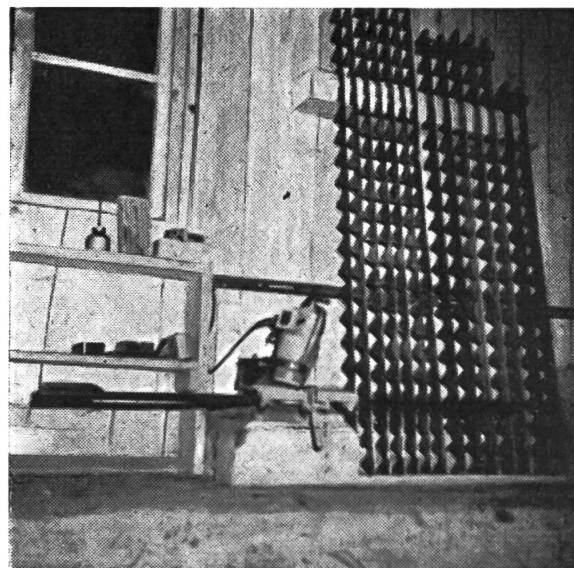
The ETH Library is the provider of the digitised journals. It does not own any copyrights to the journals and is not responsible for their content. The rights usually lie with the publishers or the external rights holders. [See Legal notice.](#)

Download PDF: 15.03.2025

ETH-Bibliothek Zürich, E-Periodica, <https://www.e-periodica.ch>

Ein aufmerksamer Leser aus dem Kanton Luzern

schickt uns die nachstehenden 2 Photos mit dem angeführten Text. Sie sind gewiss dazu geeignet, Anregungen über die Werkstattausrüstung zu vermitteln. Wir danken bestens.



Garage-Ecke:

mit Werkzeugbrett, fahrbare Kompressoranlage mit Druckkessel und Aufbaumotor, Kessel mit Reinigungsmaterial, Werkbank mit Schraubstock und Schmiergeräten, Fass für Altöl, Ersatzteilkisten, Pressluftwerkzeuge, Flickmaterial, Fässer und Kannen für Betriebsstoff.

Schleifeinrichtung:

mit dem seit zwei Jahren sehr gut und rasch arbeitenden Schleifapparat «MARS». Beim schräg-senkrechten Mähmessergestell besteht keine Unfallgefahr; jedes Messer ist in passender Höhe kontrollierbar und griffbereit. Links: Werkzeuge und Ersatzteile für Mähmesserreparaturen. J. L.

Mitglieder! bezieht Euch bei Einkäufen auf die Inserate im Traktor! Auch damit unterstützt Ihr unsere Bemühungen.