

**Zeitschrift:** Schweizerische Lehrerzeitung  
**Herausgeber:** Schweizerischer Lehrerverein  
**Band:** 50 (1905)  
**Heft:** 15

**Anhang:** Für den Zeichen-Unterricht  
**Autor:** Wagner, Günther

### **Nutzungsbedingungen**

Die ETH-Bibliothek ist die Anbieterin der digitalisierten Zeitschriften. Sie besitzt keine Urheberrechte an den Zeitschriften und ist nicht verantwortlich für deren Inhalte. Die Rechte liegen in der Regel bei den Herausgebern beziehungsweise den externen Rechteinhabern. [Siehe Rechtliche Hinweise.](#)

### **Conditions d'utilisation**

L'ETH Library est le fournisseur des revues numérisées. Elle ne détient aucun droit d'auteur sur les revues et n'est pas responsable de leur contenu. En règle générale, les droits sont détenus par les éditeurs ou les détenteurs de droits externes. [Voir Informations légales.](#)

### **Terms of use**

The ETH Library is the provider of the digitised journals. It does not own any copyrights to the journals and is not responsible for their content. The rights usually lie with the publishers or the external rights holders. [See Legal notice.](#)

**Download PDF:** 01.04.2025

**ETH-Bibliothek Zürich, E-Periodica, <https://www.e-periodica.ch>**



# 1905

# Für den Zeichen-Unterricht

# Günther Wagner, Hannover und Wien.

Vorrätig in den Zeichenwaren- und Papierhandlungen.

## Flüssige Tuschen

### Günther Wagner

Sind in der ganzen Welt als die besten bekannt; sie haben die größte Verbreitung von allen existierenden Marken gefunden und sind seit Jahren fortlaufend im Gebrauch bei den Königl. Eisenbahndirektionen, technischen Hochschulen, Baugewerkschaften und sonstigen technischen Schulen, den Kaiserlichen Werften, den grossen Privatwerken, den grössten industriellen Firmen, wie Krupp, den grossen Eisenhüttenwerken, Maschinenfabriken und den Schulen verschiedenster Grades, bei den britischen, indischen, russischen, japanischen und vielen anderen Regierungen und Staatsbehörden.

**Hunderte von Zeugnissen** von Fachleuten bestätigen übereinstimmend die überlegene Qualität dieser Tuschen. Sie sind zuverlässig wasserfest, bleiben lange flüssig in eingedickter Konsistenz, lassen sich in Flächen gleichmässig ansetzen und mit Regenwasser oder destilliertem Wasser nach Belieben verdünnen.



Nr. 818 mit Hahnspitze aus Elfenbein und Silber zum Ansetzen der Pinsel für die Fläche. M. 1.20



Die Flasche. M. 1.20



Nr. 819 mit Hahnspitze aus Elfenbein und Silber zum Ansetzen der Pinsel für die Fläche. M. 1.20



Die Flasche. M. 1.20



Nr. 820 mit Hahnspitze aus Elfenbein und Silber zum Ansetzen der Pinsel für die Fläche. M. 1.20



Die Flasche. M. 1.20



Nr. 821 die Flasche M. 1.20



Die Flasche. M. 1.20

**Flüssige chinesische Tusche** (nur schwarz)



Nr. 822 die Flasche M. 1.20



Die Flasche. M. 1.20



Nr. 823 die Flasche M. 1.20



Die Flasche. M. 1.20

**Spezialmarken**  
**Ferri-Tusche (schwarz)**  
**Ferri-Tusche (schwarz)**  
Jede Flasche mit Hahnspitze zum Ansetzen der Pinsel und mit Linsen zum Verstellen des Umfusses der Fläche.

**Flüssige Tuschen aus befeuchtetem Blech**  
wird die Umfassung der Blechflaschen verfertigt, gefüllt mit den 3 Hauptarten flüssiger Tuschen: Carmin, Präparatblau, Sulfid und flüssige chinesische Tusche.

Die Füllung der Kanne wird auf Wunsch geändert.

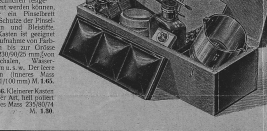
## Schul-Mal- und Zeichenkasten.

Hergestellt auf Anregung und unter Mitwirkung von Akademikern der Zeichenkassen. Die Kasten haben den Zweck, als praktische Behälter für sämtliche beim Malen und Zeichnen erforderlichen Gegenstände zu dienen und sind so eingerichtet, dass sie einen Farbkasten, flüssige Tuschen, Farbschalen, Kohlen, Federn, Pinsel und dergl. aufnehmen können. Die Füllung kann nach Wunsch erfolgen.



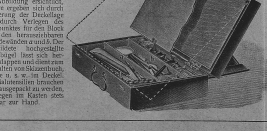
Nr. 432. Hellschattiger Kasten mit Einsatz.

Länge 225, Breite 130, Höhe 90 mm im Lichten. Passt für halbrunde flüssige Tusche, Pinsel, einseitige Zeichenstiftspitze und für Farbkasten bis zur Grösse von 20x30 mm.



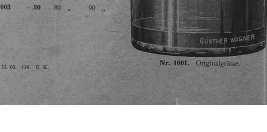
Nr. 433. Universalschattiger Kasten mit Einsatz.

Länge 225, Breite 130, Höhe 90 mm im Lichten. Passt für halbrunde flüssige Tusche, Pinsel, einseitige Zeichenstiftspitze und für Farbkasten bis zur Grösse von 20x30 mm.



Nr. 434. Mal- und Zeichenkasten Stahlblech.

Länge 225, Breite 130, Höhe 90 mm im Lichten. Passt für halbrunde flüssige Tusche, Pinsel, einseitige Zeichenstiftspitze und für Farbkasten bis zur Grösse von 20x30 mm.



Nr. 435. Pelikan-Wassergläser zum Pinselwaschen.



Nr. 1000. Originalglas.



Nr. 1001. Originalglas.



Nr. 1002. Originalglas.



Nr. 1003. Originalglas.



Nr. 1004. Originalglas.

## Pinsel, einseitig und doppelseitig.



Gute Qualität, schwarz polierte Stiele.

Nr.	Grösse	Preis
1	10	1.20
2	12	1.50
3	15	1.80
4	18	2.10
5	20	2.40
6	25	3.00

Extrajene Qualität, gelb polierte Stiele und Nickelzwinge.

Nr.	Grösse	Preis
1	10	1.50
2	12	1.80
3	15	2.10
4	18	2.40
5	20	2.70
6	25	3.30

Fine Qualität, schwarz polierte Stiele, Blechzwinge.

Nr.	Grösse	Preis
1	10	1.20
2	12	1.50
3	15	1.80
4	18	2.10
5	20	2.40
6	25	3.00

Extrajene Qualität, gelb polierte Stiele und Nickelzwinge.

Nr.	Grösse	Preis
1	10	1.50
2	12	1.80
3	15	2.10
4	18	2.40
5	20	2.70
6	25	3.30

Die doppelseitigen Pinsel, Serie 30 und 31, Grösse 8/10-10/13 (11) Qualität nicht können auch als Schreibpinsel, wie abgebildet, position werden, ihr Preis beläuft sich dadurch um 1/2 Pf. das Stück.

## Paletten aus lackiertem Blech

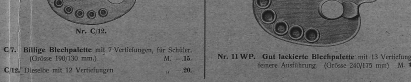
ausser schwarz, innen weiss lackiert.



Nr. 47 L.P. M. 1.20. Leichte Qualität mit Ring. Grösse 100x70 mm. Preis 1.20/12.

Nr. 47 R.P. M. 1.25. Bessere Ausführung mit Ring. Grösse 100x70 mm. Preis 1.25/12.

Nr. 21 K.P. M. 2.00. Bessere Ausführung mit Diamenloch. Grösse 100x70 mm. Preis 2.00/12.



Nr. C7. Billige Blechpalette mit 7 Vertiefungen für Schaber. (Grösse 100/70 mm) M. 1.20.

C7E. Dieselbe mit 12 Vertiefungen M. 1.50.



Nr. 11 W.P. Gut lackierte Blechpalette mit 13 Vertiefungen, bessere Ausführung (Grösse 100/70 mm) M. 1.50.

## Farbschalen.

Halbtiefe, mit flachem Boden.

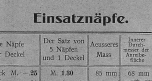


Nr. 7 Durchmesser 50 mm, Höhe 12 mm M. 0.95

Nr. 10 Durchmesser 70 mm, Höhe 17 mm M. 1.30

Andere Grössen zu entsprechenden Preisen.

Tiefe, mit halbrundem Boden.



Nr. 20.3 Durchmesser 50 mm, Höhe 20 mm M. 1.10

Nr. 20.0 Durchmesser 70 mm, Höhe 20 mm M. 1.50

Andere Grössen zu entsprechenden Preisen.

## Einsatznäpfe.

Nr.	Grösse	Preis
1	10	1.20
2	12	1.50
3	15	1.80
4	18	2.10
5	20	2.40
6	25	3.00

## Fayencepaletten

feine dünne Qualität.

Nr.	Grösse	Preis
1	10	1.20
2	12	1.50
3	15	1.80
4	18	2.10
5	20	2.40
6	25	3.00

## Pastellstifte.

1) Billige Etlis für Volksschulen.

10 Grundfarben für den Zeichen-Unterricht nach dem neuen Lehrplan. Jeder Stift mit Papier umklebt und mit Farbtönen versehen. M. 1.50

Nr. 2505. G. W. Schiller-Etlis mit 6 giftfreien Pastellkreiden (6 Grundfarben) für den Zeichen-Unterricht nach dem neuen Lehrplan. Jeder Stift mit Papier umklebt und mit Farbtönen versehen. M. 1.50

Nr. 2506. Dasselbe Etlis mit 12 verschiedenfarbigen Kreiden. M. 2.50

2) Holzkästchen mit giftfreien Pastellkreiden für höhere Schulen.

Nr. 2507. 12 Pastellkreiden enthaltend. M. 3.00

Nr. 2508. 24 Pastellkreiden enthaltend. M. 4.00

Jeder Stift mit Papier umklebt.

3) Gewöhnliche Pastellstifte.

Nr. 2510. Pappstift, 6 Farbstifte enthaltend. M. 1.00

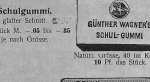
Nr. 2511. Bleistift, 6 Farbstifte enthaltend. M. 1.00

Nr. 2512. Pappstift, 12 Stifte und Halter enthaltend. M. 1.00

## Radiergummi.

Spezialität.

Seit Jahren erprobte Qualitäten.



Schulgummi, glatte Schnitt. M. 1.00

Das Stück M. 1.00 bis 1.25 je nach Grösse.

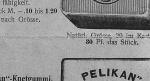
Nur in Grösse 30 im Karton 10 Pf. das Stück.



Schul-Speckgummi, weiche Qualität, für Schulen sehr empfehlenswert, auf der ganzen Welt bekannt.

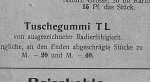
Das Stück M. 1.00 bis 1.25 je nach Grösse.

Nur in Grösse 20 im Karton 10 Pf. das Stück.



Puffergummi, weiche Qualität, sehr beliebt und viel benutzt.

Das Stück M. 1.00 bis 1.25 je nach Grösse.



Speckgummi, weiche Qualität, für Schulen sehr empfehlenswert, auf der ganzen Welt bekannt.

Das Stück M. 1.00 bis 1.25 je nach Grösse.

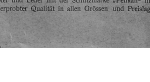
Nur in Grösse 20 im Karton 10 Pf. das Stück.



Pelikan-Knetgummi, weiche Qualität, für Schulen sehr empfehlenswert, auf der ganzen Welt bekannt.

Das Stück M. 1.00 bis 1.25 je nach Grösse.

Nur in Grösse 20 im Karton 10 Pf. das Stück.



Tuschgummi T.L., weiche Qualität, für Schulen sehr empfehlenswert, auf der ganzen Welt bekannt.

Das Stück M. 1.00 bis 1.25 je nach Grösse.

Nur in Grösse 20 im Karton 10 Pf. das Stück.



Reisskohle, weiche Qualität, für Schulen sehr empfehlenswert, auf der ganzen Welt bekannt.

Das Stück M. 1.00 bis 1.25 je nach Grösse.

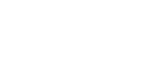
Nur in Grösse 20 im Karton 10 Pf. das Stück.



Pelikan-Reissbrettstifte, weiche Qualität, für Schulen sehr empfehlenswert, auf der ganzen Welt bekannt.

Das Stück M. 1.00 bis 1.25 je nach Grösse.

Nur in Grösse 20 im Karton 10 Pf. das Stück.



Wischer, weiche Qualität, für Schulen sehr empfehlenswert, auf der ganzen Welt bekannt.

Das Stück M. 1.00 bis 1.25 je nach Grösse.

Nur in Grösse 20 im Karton 10 Pf. das Stück.