

Zeitschrift: Memorie / Società ticinese di scienze naturali, Museo cantonale di storia naturale
Herausgeber: Società ticinese di scienze naturali ; Museo cantonale di storia naturale
Band: 10 (2009)

Artikel: Le Alpi Bleniesi : storia glaciale e periglaciale e patrimonio geomorfologico
Autor: Scapozza, Cristian / Fontana, Georgia / Lambiet, Christoph / Reynard, Emmanuel
Kapitel: 5: Fotografie
DOI: <https://doi.org/10.5169/seals-981695>

Nutzungsbedingungen

Die ETH-Bibliothek ist die Anbieterin der digitalisierten Zeitschriften. Sie besitzt keine Urheberrechte an den Zeitschriften und ist nicht verantwortlich für deren Inhalte. Die Rechte liegen in der Regel bei den Herausgebern beziehungsweise den externen Rechteinhabern. [Siehe Rechtliche Hinweise.](#)

Conditions d'utilisation

L'ETH Library est le fournisseur des revues numérisées. Elle ne détient aucun droit d'auteur sur les revues et n'est pas responsable de leur contenu. En règle générale, les droits sont détenus par les éditeurs ou les détenteurs de droits externes. [Voir Informations légales.](#)

Terms of use

The ETH Library is the provider of the digitised journals. It does not own any copyrights to the journals and is not responsible for their content. The rights usually lie with the publishers or the external rights holders. [See Legal notice.](#)

Download PDF: 29.11.2024

ETH-Bibliothek Zürich, E-Periodica, <https://www.e-periodica.ch>

FOTOGRAFIE



Foto 1 – Veduta del Piz Gaglianera e del Piz Vial, regione della Greina (foto G. Fontana).

Foto 2 – La regione del Passo della Greina. Sullo sfondo, la Cima di Camadra e il Piz Medel (foto G. Fontana).

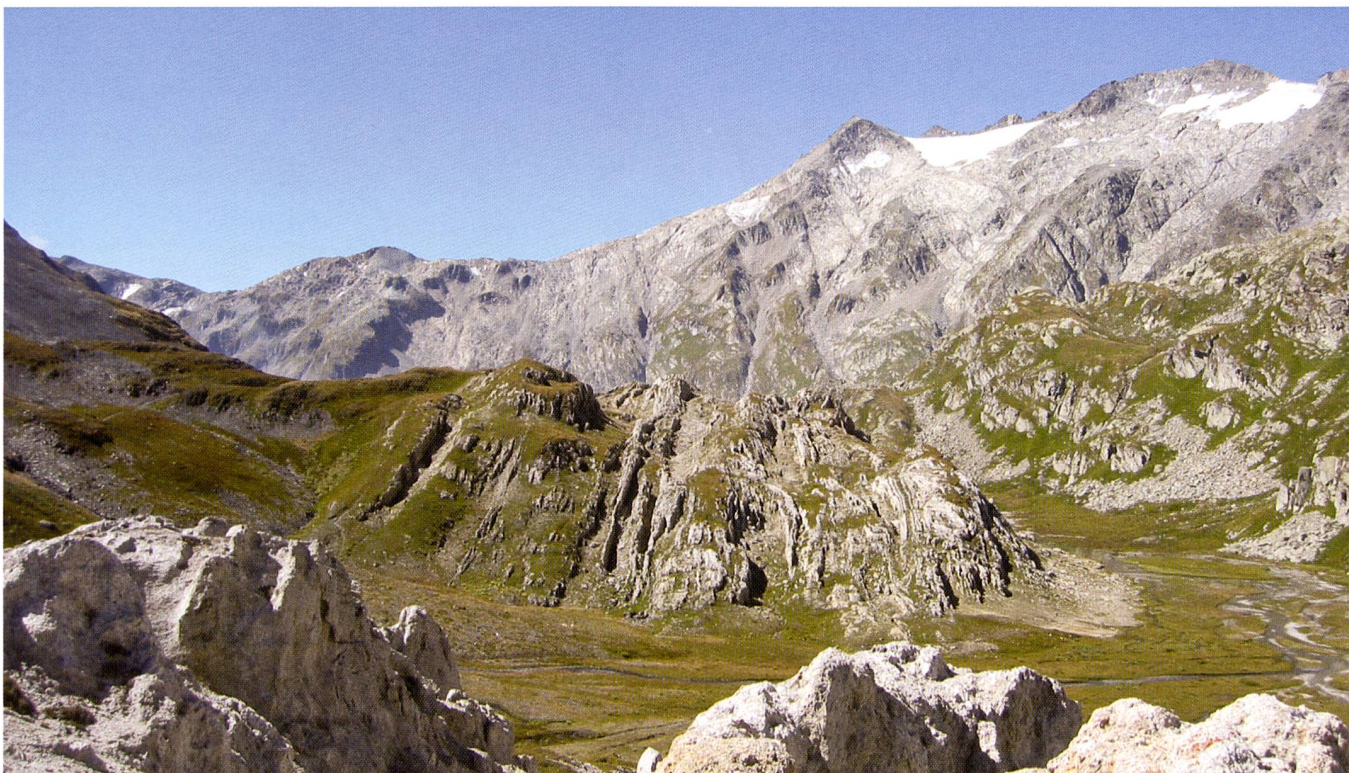




Foto 3 — La cima dell'Adula e il Vadrecc di Bresciana in inverno visti dalla regione del Nara (foto F. Spinedi).

Foto 4 — La conca glaciale dell'Alpe di Quarnei (Val Malvaglia) (foto C. Scapozza).





Foto 5 – Il Vadrec di Bresciana (Cima dell'Adula) a inizio settembre 2006 (foto G. Kappenberger).

Foto 6 – Il versante orientale del massiccio dell'Adula a settembre 2009. In secondo piano, il Läntagletscher (foto S. Zanini).





Foto 7 – Laghetto nella parte occidentale dei Cogn dei Lavazz (Greina) (foto G. Fontana).

Foto 8 – Il versante sinistro della Val di Carassino, con i suoi numerosi rock glacier relitti (foto S. Zanini).

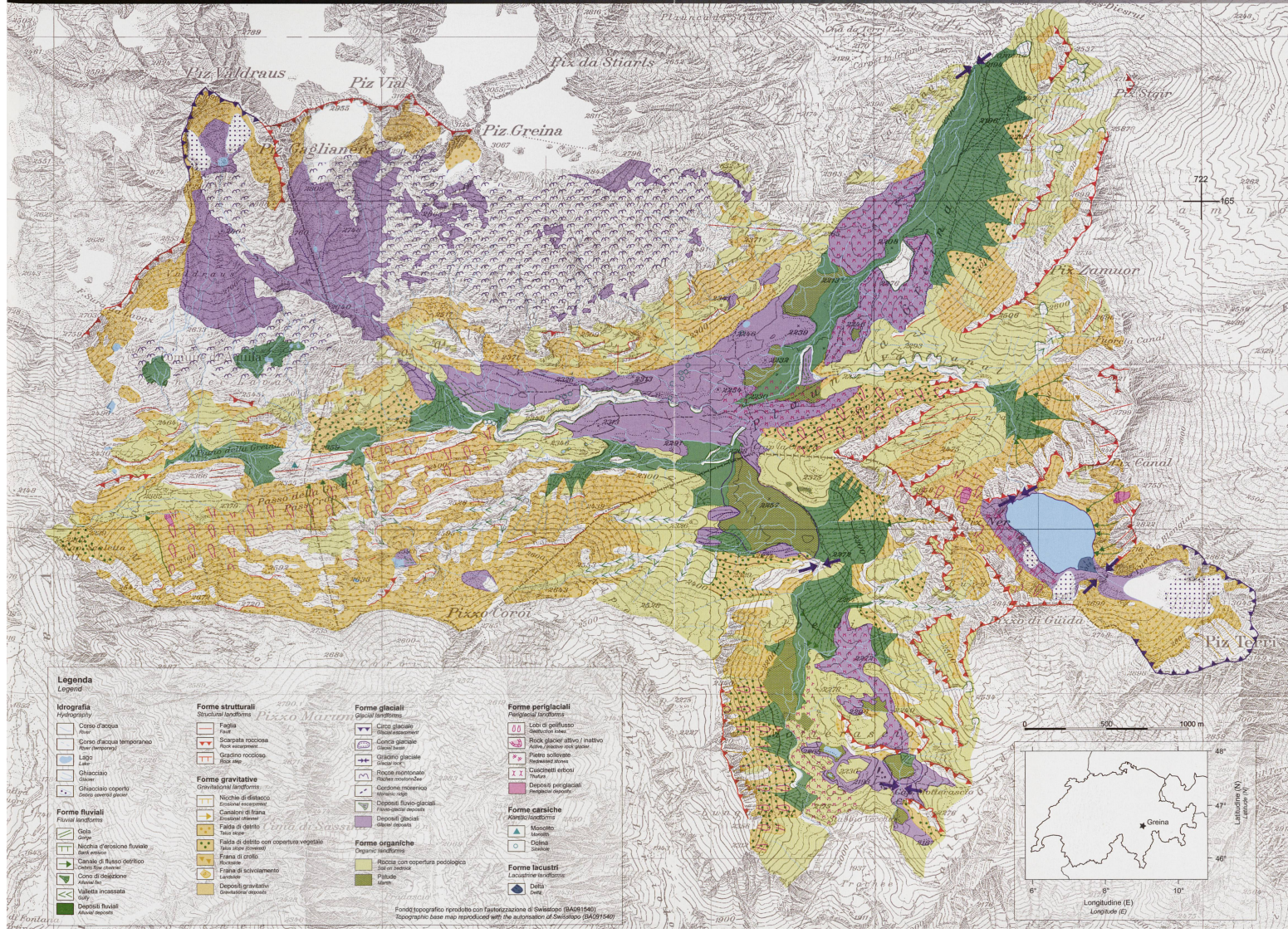




Foto 9 – Le falde di detrito della Valle di Sceru (Val Malvaglia) (foto C. Scapozza).

Foto 10 – Vista della parte frontale del rock glacier attivo dei Ganoni di Schenadiüi (Val Cadlimo) (foto C. Scapozza).





Legenda Legend			
Idrografia Hydrography			
	Corso d'acqua Pera		Corso d'acqua temporaneo Pera temporaria
	Lago		Lago Chiusura glaciale
	Chiusura glaciale		Chiusura coperta Ghiaccio avvelti glaciali
Forme fluviali Fluvial landforms			
	Gola canyon		Nicchia d'arrotazione fluviale Fan alluviale
	Nicchia d'arrotazione fluviale Fan alluviale		Caviale di fusco detritico Caviale detritico
	Caviale di fusco detritico Caviale detritico		Cono di dislocazione Cono di dislocazione
	Cono di dislocazione Cono di dislocazione		Valletta incassata Gully
	Valletta incassata Gully		Depositi fluviali Alluvial deposits
	Depositi fluviali Alluvial deposits		
Forme strutturali Structural landforms			
	Faglia		Scarpata rocciosa Poco erosa
	Scarpata rocciosa Poco erosa		Gradino roccioso Roca alta
Forme gravitative Overlapping landforms			
	Nicchia di distacco Emersione eccezionale		Canaloni di fango Emersione intensa
	Emersione eccezionale		Falda di detrito Talus slope
	Canaloni di fango Emersione intensa		Falda di detrito con copertura vegetale Talus slope (forest)
	Falda di detrito Talus slope		Franca di crollo Scarpata
	Falda di detrito con copertura vegetale Talus slope (forest)		Franca di scivolamento Landslide
	Franca di crollo Scarpata		Depositi gravitativi Concretion deposits
	Franca di scivolamento Landslide		
	Depositi gravitativi Concretion deposits		
Forme glaciali Glacial landforms			
	Circo glaciale Spina dorsale		Circo glaciale Classico
	Circo glaciale Spina dorsale		Gradino glaciale Circus wall
	Gradino glaciale Circus wall		Roccia incombente Rocks overhanging
	Roccia incombente Rocks overhanging		Condizione indenne Trembling slope
	Depositi fluvo-glaciali Impoverished moraine		Depositi glaciali Glacial deposits
	Depositi glaciali Glacial deposits		
Forme organiche Organic landforms			
	Rocce con copertura pedologica Shale or scarp		Pavimento Slab
	Rocce con copertura pedologica Shale or scarp		
	Pavimento Slab		
Forme periglaciali Periglacial landforms			
	Labi di gelifrasto Deflation line		Rocce glaciali / inattivo Active deposits of glacial
	Rocce glaciali / inattivo Active deposits of glacial		Pietre sollevate Periglacial stones
	Pietre sollevate Periglacial stones		Casciotti erbosi Tundra
	Casciotti erbosi Tundra		Depositi periglaciali Periglacial deposits
	Depositi periglaciali Periglacial deposits		
Forme carsiche Karstic landforms			
	Musetto Mushroom		Dolina Sinkhole
	Musetto Mushroom		
	Dolina Sinkhole		
Forme lacustri Lacustrine landforms			
	Dalla Dike		

Fondo topografico riprodotta con autorizzazione di Swisscom (BA081540)
 Topographic base map reproduced with the authorization of Swisscom (BA081540)

