

Zeitschrift: Revue suisse de numismatique = Schweizerische numismatische Rundschau

Herausgeber: Société Suisse de Numismatique = Schweizerische Numismatische Gesellschaft

Band: 13 (1905)

Heft: 1-1

Artikel: Les monnaies des princes-évêques de Bâle : notice historique et description de 234 pièces, accompagnées de figures dans le texte et de planches représentant 133 monnaies

Autor: Michaud, Alb.

Kapitel: Monnaies des princes-évêques de Bâle : Adalbéro II ou III (999-1025)

DOI: <https://doi.org/10.5169/seals-172390>

Nutzungsbedingungen

Die ETH-Bibliothek ist die Anbieterin der digitalisierten Zeitschriften. Sie besitzt keine Urheberrechte an den Zeitschriften und ist nicht verantwortlich für deren Inhalte. Die Rechte liegen in der Regel bei den Herausgebern beziehungsweise den externen Rechteinhabern. [Siehe Rechtliche Hinweise.](#)

Conditions d'utilisation

L'ETH Library est le fournisseur des revues numérisées. Elle ne détient aucun droit d'auteur sur les revues et n'est pas responsable de leur contenu. En règle générale, les droits sont détenus par les éditeurs ou les détenteurs de droits externes. [Voir Informations légales.](#)

Terms of use

The ETH Library is the provider of the digitised journals. It does not own any copyrights to the journals and is not responsible for their content. The rights usually lie with the publishers or the external rights holders. [See Legal notice.](#)

Download PDF: 29.03.2025

ETH-Bibliothek Zürich, E-Periodica, <https://www.e-periodica.ch>

Monnaies des princes-évêques de Bâle.

DEMI-BRACTÉATES

Adalbéro II ou III (999-1025).

1. — *Demi-bractéate*. — Argent.

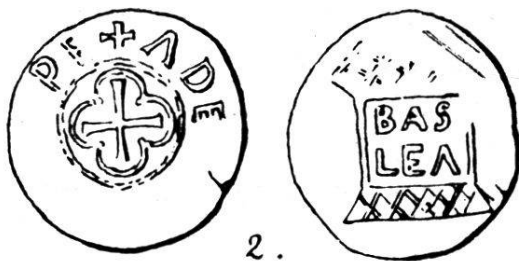


À. ADAL....EP Dans un cercle perlé, une croix cantonnée de quatre points.

℞. BASILE...G Dans un cercle perlé, un dessin représentant peut-être un temple.

Dannenbergh, *Revue suisse de numismatique*, 1903, p. 349.

2. — *Demi-bractéate*. — Argent.

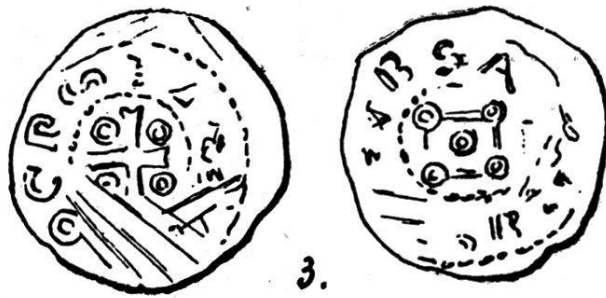


À. + ADE...P Dans un cercle perlé, une croix encadrée de quatre arcs de cercle.

℞. Un temple avec l'inscription BAS—LEA en deux lignes.

Dannenbergh, p. 350.

3. — *Demi-bractéate*. — Argent.

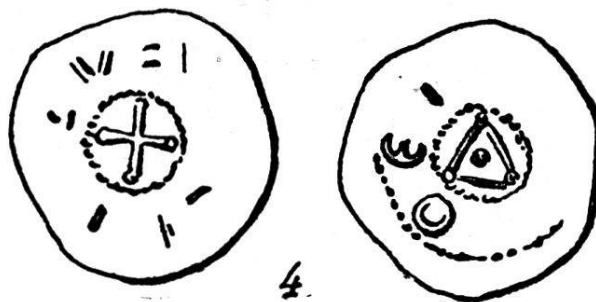


À.OCP... Dans un cercle perlé, une croix cantonnée de quatre anneaux.

℞. BSA... Dans un cercle, un carré avec des anneaux aux angles et au milieu.

Dannenber, p. 351.

4. — *Demi-bractéate*. — Argent.



À. Inscription illisible ; croix dans un cercle perlé.

℞. ...OË... Dans un cercle perlé, un triangle avec des anneaux aux angles et au milieu.

Dannenber, p. 352.

Adalric ou Udalric (1025-1040).

5. — *Demi-bractéate*. — Argent.

