

Zeitschrift: Schweizer Soldat : Monatszeitschrift für Armee und Kader mit FHD-Zeitung
Herausgeber: Verlagsgenossenschaft Schweizer Soldat
Band: 11 (1935-1936)
Heft: 22

Werbung

Nutzungsbedingungen

Die ETH-Bibliothek ist die Anbieterin der digitalisierten Zeitschriften. Sie besitzt keine Urheberrechte an den Zeitschriften und ist nicht verantwortlich für deren Inhalte. Die Rechte liegen in der Regel bei den Herausgebern beziehungsweise den externen Rechteinhabern. [Siehe Rechtliche Hinweise.](#)

Conditions d'utilisation

L'ETH Library est le fournisseur des revues numérisées. Elle ne détient aucun droit d'auteur sur les revues et n'est pas responsable de leur contenu. En règle générale, les droits sont détenus par les éditeurs ou les détenteurs de droits externes. [Voir Informations légales.](#)

Terms of use

The ETH Library is the provider of the digitised journals. It does not own any copyrights to the journals and is not responsible for their content. The rights usually lie with the publishers or the external rights holders. [See Legal notice.](#)

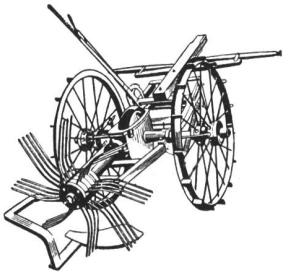
Download PDF: 17.03.2025

ETH-Bibliothek Zürich, E-Periodica, <https://www.e-periodica.ch>

Gebüder Ott
Maschinenfabrik
 WORB (BERN)

die Spezialfabrik für
Bodenbearbeitungs-Maschinen

(in Familienbesitz seit 1805)



KARTOFFEL-GRABER

mit und ohne

OELBADGETRIEBE

leichtzügig
 große Arbeitsleistungen,
 unverwüstliche
 Konstruktion

Kombinierbare KARTOFFELPFLÜGE
 zum Setzen, Jäten, Häufeln und Graben

BRABANT-PFLÜGE

mit den glasharten **Panzerstahlriestern**

KULTIVATOREN

mit **Arnszinken** für Stoppelfeld-Bearbeitung,
 vom Trieur besonders empfohlen

**Ueberall
 wo gekocht wird:**

im Militärdienst

in der Familie

auf Ausflügen

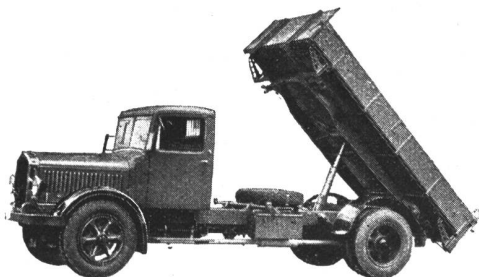
und Bergtouren

leisten die ausgezeichneten Maggi-
 Produkte hervorragende Dienste

Maggi's Suppen

Maggi's Bouillonwürfel

Maggi's Würze



Wirtschaftliche Transporte durch
BERNA

Robuste, dauerhafte Berna-Wagen
 mit Ritzel-Antrieb. Große Fahr-
 geschwindigkeit gepaart mit vor-
 züglichen Motor- und hydr.
 Vierrad-Bremsen. Zweckmäßige
 Karosserie-Aufbauten auf Grund
 langjähriger Erfahrungen in allen
 Transport-Bereichen

Motorwagenfabrik **BERNA A.-G.**
 Olten

Bier

Seit Jahrtausenden

Bier

ist Durstlöcher ohnegleichen

Bier

ist bekömmlich und nährt



Stammtisch im alten Babylon

2000 Jahre vor Christi Geburt. Das
 Bier wurde aus Rohren getrunken,
 da noch allerlei Reste, wie Getreide-
 schalen u. a., obenauf schwammen