

Zeitschrift: Schweizer Soldat : Monatszeitschrift für Armee und Kader mit FHD-Zeitung
Herausgeber: Verlagsgenossenschaft Schweizer Soldat
Band: 12 (1936-1937)
Heft: 3

Werbung

Nutzungsbedingungen

Die ETH-Bibliothek ist die Anbieterin der digitalisierten Zeitschriften. Sie besitzt keine Urheberrechte an den Zeitschriften und ist nicht verantwortlich für deren Inhalte. Die Rechte liegen in der Regel bei den Herausgebern beziehungsweise den externen Rechteinhabern. [Siehe Rechtliche Hinweise.](#)

Conditions d'utilisation

L'ETH Library est le fournisseur des revues numérisées. Elle ne détient aucun droit d'auteur sur les revues et n'est pas responsable de leur contenu. En règle générale, les droits sont détenus par les éditeurs ou les détenteurs de droits externes. [Voir Informations légales.](#)

Terms of use

The ETH Library is the provider of the digitised journals. It does not own any copyrights to the journals and is not responsible for their content. The rights usually lie with the publishers or the external rights holders. [See Legal notice.](#)

Download PDF: 16.03.2025

ETH-Bibliothek Zürich, E-Periodica, <https://www.e-periodica.ch>

Schlagfertig

auch im Geschäft ist jeder Kaufmann oder Gewerbetreibende, der seine Geschäftsorganisation

mit den zweckmäßigen Arbeitsmitteln und Möbeln

von

bürofüller
ZÜRICH MÜNSTERHOF

gegr. 1887

einricht. Drucksache Nr. 11.1, oder Vertreterbesuch, bitte verlangen.



Die gute Schweizer Marke

in ihrer wunderbaren und qualitativ unübertrefflichen Ausführung, von der einfachsten bis zur vollendeten Luxusmaschine mit

„ZASTO“

4-Gang-Wechselgetriebe im Tretlager

(Schweizer Erfindung und Schweizer Präzisionsarbeit)

Seit mehr als 30 Jahren Lieferantin der schweiz. Armee

Prospekte gratis und franko

Fahrradwerke „COSMOS“ Biel - Bienne

Nur mit

BALLY in den WK

Denn im Bally ist der Soldat geschützt und wohl-

geborgen. Bally-Machart ist gut, die Schuhe sind bequem, das Lederzähndweich. Darauf kommt es an!



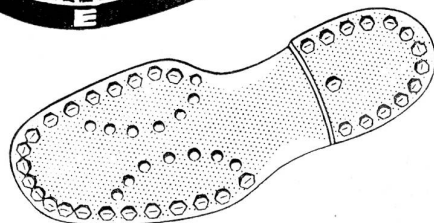
Währschafte Marschschuhe aus schwarzem Sportleder. Prima Paßform! Von

13⁸⁰
an



Mit Beschläg von

14⁸⁰
an



Bequeme Quartier- und Ausgangsschuhe, einfach- oder doppelsohlig, mit Leder- oder Stofffutter. Eine Erholung für die Füße! Von

9⁸⁰
an



BALLY bietet mehr!