

Zeitschrift: Schweizer Soldat : Monatszeitschrift für Armee und Kader mit FHD-Zeitung
Herausgeber: Verlagsgenossenschaft Schweizer Soldat
Band: 15 (1939-1940)
Heft: 25

Werbung

Nutzungsbedingungen

Die ETH-Bibliothek ist die Anbieterin der digitalisierten Zeitschriften. Sie besitzt keine Urheberrechte an den Zeitschriften und ist nicht verantwortlich für deren Inhalte. Die Rechte liegen in der Regel bei den Herausgebern beziehungsweise den externen Rechteinhabern. [Siehe Rechtliche Hinweise.](#)

Conditions d'utilisation

L'ETH Library est le fournisseur des revues numérisées. Elle ne détient aucun droit d'auteur sur les revues et n'est pas responsable de leur contenu. En règle générale, les droits sont détenus par les éditeurs ou les détenteurs de droits externes. [Voir Informations légales.](#)

Terms of use

The ETH Library is the provider of the digitised journals. It does not own any copyrights to the journals and is not responsible for their content. The rights usually lie with the publishers or the external rights holders. [See Legal notice.](#)

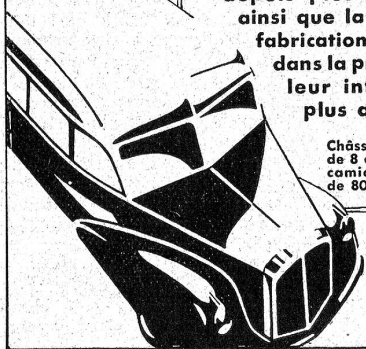
Download PDF: 16.03.2025

ETH-Bibliothek Zürich, E-Periodica, <https://www.e-periodica.ch>



Qui se risquerait?

de confier ses clients à une voiture n'offrant pas un maximum de sécurité? Ce maximum de sécurité est indispensable non seulement pour les voyageurs, mais surtout par son heureuse influence sur le bilan d'exploitation. La connaissance approfondie des problèmes routiers suisses depuis plus de trente ans, ainsi que la précision de la fabrication suisse trouvent dans la production BERNA leur interprétation la plus avantageuse.

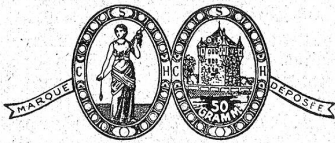


Châssis pour cars et autobus de 8 à 60 places. Châssis de camions pour charge utile de 800 à 6000 kilogrammes.

Berna

Fabrique d'Automobiles Berna S.A., Olten

Schaffhauser Wolle



Moderne Verteidigungs-Waffen, 4-mm-Einstek-läufli für Ord.-Gewehr, -Karabiner u. -Pistolen, neuester Konstruktion. Munition, Waffen, Reparaturen.

Waffenhaus Diana, Zürich 1, Usteristr. 9, Tel. 35155
ROB. FLÜCKIGER, Berufsbüchsenmacher



Bücher und Bilder bei Rascher

& Co. AG. Zürich, Limmatquai 50, b. Rathaus, Unt. d. Bögen



Grenzschutz-Ringe

Erinnerung an die Grenzbesetzung 1939
massiv, Silber. Fabrikation: E. Arbenz, Schaffhausen.
Herren-Ring wie Abbildung Fr. 5.—, Damen-Ring Fr. 3.50.
Bei Postbestellung Größe nach Papierstreifen angeben.
Grenzschutzbrosche à Fr. 4.25 und Fr. 5.—.

Postsendungen gegen Einsendung des Betrages durch:
August Meier, Goldschmied, Zürich 1, Rennweg 4

Firmen, die uns durch ihren Eintrag in dieser Rubrik unterstützen

ALBERT ISLIKER & Co., Zürich - Chemikalien

KERN & CIE. A.-G. - AARAU - SCHWEIZ
Schweizer Prismen-Feldstecher mit großem Gesichtsfeld

HANS KASPAR A.-G., Zürich Speisefette und Öle

Dr. A. Landolt A.-G., Lacke und Farbwaren, Zofingen.

Vereinsfahrten Federn, Stulpen, Schärpen usw. Kurer, Schädler & Cie., WII (St.G.)

Topeten Spörri Zürich Fußlistraße 6
Tel. 3 66 60



Waffenkameraden.
Warum teure Stumpen, wenn man gute Qualität zu billigem Preise erhält



10 Stück nur 50 Cts.

Cigarrenfabrik
HEDIGER & Cie. A. G.
Reinach, Aargau



Bei uns fühlt der Wehrmann sich wohl

Hotel Locarno Restaurant - Bar

Beafengasse 8, Zürich 1, Tel. 3 40 99

Italienische Küche - Freundliche Zimmer mit fließ. Wasser Zentralheizung

Oblf. U. VASSALLI

Rest. Sihlpost

Lagerstraße 25, Zürich 4

Gute Küche und Keller - 2 Morgentaler-Kegelbahnen
Mit höflicher Empfehlung

J. NODARI

Rest. Römerhof

Gut essen und trinken!

Schlieren

Zürcherstraße 33

Restaurant Central, Schlieren

Zürcherstraße 16, Telefon 91.74.20

Prima Küche - Reelle Weine

Es empfiehlt sich bestens Frau Virg. Bianchi

Hotel Rest. Bahnhof Schlieren

Kalte und warme Platten zu jeder Tageszeit.

Mit höflicher Empfehlung **F. STEEGER.**

Rest. Heuwaage, Basel

Nähe Bundesbahnhof und Zoologischer Garten

das **pyyama**
für den
herrn
ist
praktisch
bequem u. kleidsam



in neuesten dessin
und stoffen

CHEMISERIE MODERNE

RÄMISTR. 7 BEIM BELLEVUE ZÜRICH



Usego-Frutti

30cts.

die beliebte Zwischenverpflegung
Subsistance intermédiaire délicieuse

1x
sollten auch Sie die neue
rostfeste
HELVETIA
Schweizerklinge ausprobieren:

Tag für Tag, Woche für Woche
rasieren Sie sich mit der gleichen Klinge sanft u. angenehm.



Nach der Rasur wird der Apparat einfach gelockert, abgespült und ohne abzutrocknen samt Klinge beiseite gelegt.



Dadurch sparen Sie Geld, Handtücher und jeden Tag kostbare Minuten.



Schreiben Sie zur Kontrolle genau auf, wie lange eine Klinge hält. Sie werden staunen!

III III ... III

5 Stk. Nr. 1, 1/10 mm, kosten Fr. 1.40 (andere HELVETIA-Nr. 10 u. 20 Rp. p. Stk.). In jed. guten Fachgeschäft erhältlich, wo nicht, Versand gegen Briefmarken od. Nachnahme, durch **BELRAS AG.** Zürich-HB.



Im Gebirgsdienst
*kommt es auf die Füße an
also auf die Schuhe*

Deshalb ist richtige Pflege wichtig. Nicht ölen, denn das Fett wird ausgelaugt durch Regen und Schneewasser, der Schuh wird schwammig weich, bei Kälte gefriert er hart, gibt nasse, kalte Füße. Neuzeitliche Schuhpflege verlangt das Abdichten durch eine schützende Wachsschicht. Woly-Juchtenglanz, dünn aufgetragen, ergibt diese zähe Isolation, hält das Leder geschmeidig, die Schuhe warm und trocken.



seit 5 Jahren bewährt für Militär und Sport

WOLY-Juchtenglanz wird auch als MARGA-Juchtenglanz in Drogerien, Spezereihandlungen und Konsumvereinen verkauft.

Neuerinnen
von **Küchen-
und Faßgeräten**
rasch und sachgemäß

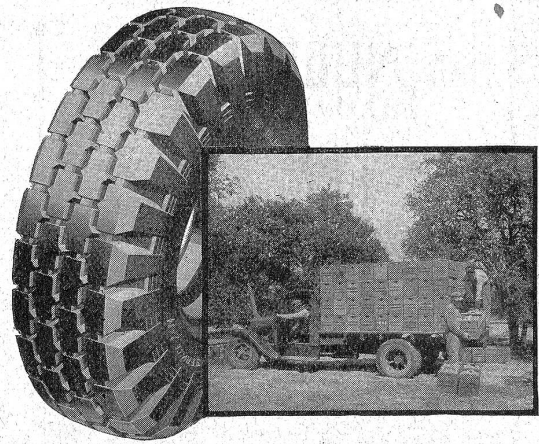
AG. Kummeler & Matter
Aarau Telephone 2.31.37



SCHLEIFSCHEIBEN

in vorzüglicher Qualität
liefert
in allen Formen und Größen

Schweiz. Schmirgelscheibenfabrik A.G. Winterthur



U. S. ROYAL-Lastwagenreifen

die Spitzenprodukte der amerikanischen Pneu-Industrie

Le pneu poids lourds ROYAL, le produit par excellence de l'industrie américaine du pneu.

ROYAL CO. S.A. ZÜRICH

Téléphone 4.46.88

**Glco
FIX**
Feldschuh
mit plastischer
Innensohle

Zwiegenäht, die zuverlässigste und beste Machart. Die kräftigen Sohlen behalten ihre Biegsamkeit, wie es das Pirschen im Gelände erfordert.

Begeisterte Urteile aus dem Militärdienst über Marsch-Schuhe mit dem plastischen Glco fix Fundament

Schlüpfen Sie in den Glco fix-Feldschuh und fühlen Sie diesen Unterschied!

Bezugsquellen durch J. Lüthi & Co., Burgdorf

Ein Wohlbehagen, wie Sie es bisher in Marschschuhen nicht kannten.

Dieser Schuh ist mit dem plastischen Glco-Fix-Fundament versehen. Die innere Sohle ist nicht platt, sondern entspricht genau der gewölbten, plastischen Form des Fusses. Ihre Füße sind weich gebettet und richtig gesteuert; lange Märsche und schwere Lasten halten sie aus, ohne zu ermüden und zu schmerzen.

Chromsportleder: schwarz, ganz ledergefüllt, halbgeschlossene Zunge.

Durchgehende Doppelsohlen; kräftig und strapazierfähig; zweigenäht.

**Waldi
Special**

10 Stück Fr. 1.-

BACHOFEN & CO.
ZIGARRENFABRIK GLARUS

**DIE INSERENTEN
erhalten, heißt:
bei ihnen KAUFEN**

Film-Vorfüh- rungsapparat

für zwei Formate (8 und 16 mm) in neuwertigem Zustand mit Garantie billig. Bis 5 m breite Bilder. Harlacher, Brühlbergstrasse 12, Winterthur.

Sie wünschen mehr als einen STAUBSAUGER
deshalb bevorzugen Sie den

BÜHLER
Haushaltungs-Apparat
GEBRÜDER BÜHLER, UZWIL
Maschinenfabrik u. Glöbereien

LABEL

Ein Spitzenprodukt der Schweizer Industrie

ALLES
ELEKTRISCHE
von
Baumann, Koelliker
& Co. A.-G. / Sihlstrasse 37, Zürich 1 / Tel. 3 37 33