

Zeitschrift: Schweizer Soldat : Monatszeitschrift für Armee und Kader mit FHD-Zeitung
Herausgeber: Verlagsgenossenschaft Schweizer Soldat
Band: 18 (1942-1943)
Heft: 1

Artikel: Stegbau durch Infanterie-Pioniere
Autor: [s.n.]
DOI: <https://doi.org/10.5169/seals-703578>

Nutzungsbedingungen

Die ETH-Bibliothek ist die Anbieterin der digitalisierten Zeitschriften. Sie besitzt keine Urheberrechte an den Zeitschriften und ist nicht verantwortlich für deren Inhalte. Die Rechte liegen in der Regel bei den Herausgebern beziehungsweise den externen Rechteinhabern. [Siehe Rechtliche Hinweise.](#)

Conditions d'utilisation

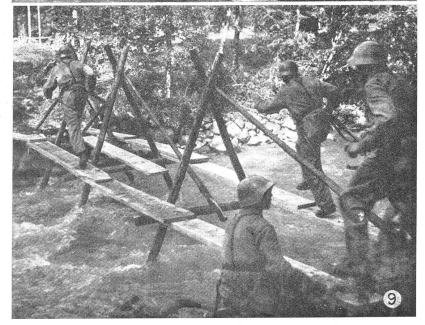
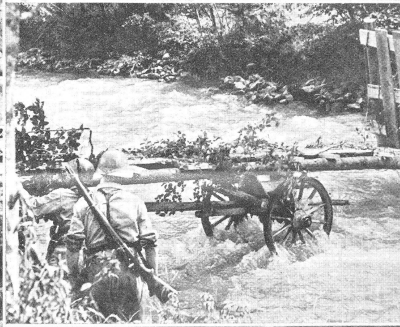
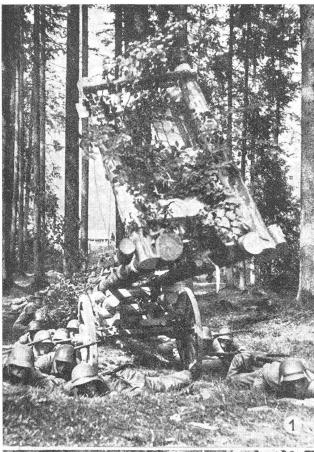
L'ETH Library est le fournisseur des revues numérisées. Elle ne détient aucun droit d'auteur sur les revues et n'est pas responsable de leur contenu. En règle générale, les droits sont détenus par les éditeurs ou les détenteurs de droits externes. [Voir Informations légales.](#)

Terms of use

The ETH Library is the provider of the digitised journals. It does not own any copyrights to the journals and is not responsible for their content. The rights usually lie with the publishers or the external rights holders. [See Legal notice.](#)

Download PDF: 01.04.2025

ETH-Bibliothek Zürich, E-Periodica, <https://www.e-periodica.ch>



Stegbau durch Infanterie- Pioniere

1 Geduckt warten die Pioniere neben dem gelarmten Wagensteg auf den Befehl zum Einbau des Sleges. (Zensur-Nr. VI Br. 10766.)

2 Im Laufschrift ging's an den Wasserlauf, vorsichtig wird der Sleg nun die Uferböschung hinunter gelassen und ... (siehe Bild 3). (Z.-Nr. VI Br 10768.)

3 ... der Tragwagen durch den Wasserlauf gestoßen. (Z.-Nr. VI Br. 10769.)

4 Kaum steht der Wagensteg still, so wird durch 2 Mann durch Herunterlassen der Uferbrücke die Verbindung mit dem jenseitigen Ufer hergestellt. (Z.-Nr. VI Br 10770.)

5 Sofort wird am frisch gewonnenen Ufer ein Brückenkopf gebildet. (Z.-Nr. VI Br 10776.)

6 Für Dreiecksstege werden die einzelnen Bauglieder am Ufer zusammengestellt; jedes Bauglied besteht aus einem Dreieckjoch und zwei Laufbrethern. (Z.-Nr. VI Br 10772.)

7 Mit Hilfe der Auslegestange ist das erste Dreieckjoch aufgestellt, ... (Z.-Nr. VI Br 10773.)

8 ... und in ähnlicher Weise werden auch die übrigen Bauglieder in den Wasserlauf gebracht. (Z.-Nr. VI Br 10774.)

9 Auch hier gilt es, das jenseitige Ufer schnellstens zu besetzen. (Z.-Nr. VI Br 10775.)