

Zeitschrift: Schweizer Soldat : Monatszeitschrift für Armee und Kader mit FHD-Zeitung
Herausgeber: Verlagsgenossenschaft Schweizer Soldat
Band: 18 (1942-1943)
Heft: 27

Werbung

Nutzungsbedingungen

Die ETH-Bibliothek ist die Anbieterin der digitalisierten Zeitschriften. Sie besitzt keine Urheberrechte an den Zeitschriften und ist nicht verantwortlich für deren Inhalte. Die Rechte liegen in der Regel bei den Herausgebern beziehungsweise den externen Rechteinhabern. [Siehe Rechtliche Hinweise.](#)

Conditions d'utilisation

L'ETH Library est le fournisseur des revues numérisées. Elle ne détient aucun droit d'auteur sur les revues et n'est pas responsable de leur contenu. En règle générale, les droits sont détenus par les éditeurs ou les détenteurs de droits externes. [Voir Informations légales.](#)

Terms of use

The ETH Library is the provider of the digitised journals. It does not own any copyrights to the journals and is not responsible for their content. The rights usually lie with the publishers or the external rights holders. [See Legal notice.](#)

Download PDF: 17.03.2025

ETH-Bibliothek Zürich, E-Periodica, <https://www.e-periodica.ch>

Empfehlenswerte Baufirmen

FRANZ MURER

BECKENRIED Hoch- und Tiefbauunternehmung SEELISBERG
Tel. 6 82 19

J. Rohrer, Baumeister, Buochs

HOCH- UND TIEFBAU

Tel. 6 81 81

Ad. Infanger

Flüelen

Telephon 4 39

Bauunternehmung

Ausführung aller Hoch- und Tiefbauarbeiten

R. Lang, Emmenbrücke

beim Sonnenplatz Tel. 2 52 93

Zimmerei
Treppenbau

empfiehlt sich für Neu- und Umbauten, Reparaturen,
Schreinerarbeiten

Baugeschäft „Kellerhof“, Luzern

Bureau: Hirschmattstraße 24, Telephon 2 06 51

Neubauten - Umbauten

Armierter Beton - Luftschuttkeller - Gipsarbeiten

Holzkonstruktionen - Treppenbau

Neu- und Umbauten

Reparaturen

E. BRAUCHLI

MECH. ZIMMEREI

Mühlemattstr. 2-12

LUZERN Tel. 2 04 96

HCH. WERHONIG

Eisenbauwerkstätte - Schlosserei

Norm. Baubestandteile - Extra starke, gepresste Metallgitter

Technisches Büro Telephon 5 42 64

ZÜRICH-WOLLISHOFEN

A. Ferrari

BAU-UNTERNEHMUNG

Hochdorf

Telephon 6 30 22

K. Müller Sohn, Luzern

Steinhofrain 2 Telephon 2 04 22

Mangel in Rundeseisen, dann

STAHLDRAHNETZE «PERFEKT»

für alle Armierungen

Meyer-Burri & Co. A.G.

Kassen- u. Eisenbauwerkstätten

Luftschutziüren - Panzeriüren

Kassenschränke und Kassetten

Luzern Vonmattstraße 20 - Telephon 2 18 74

KARL LANDIS, ZUG

BAUMEISTER

Hoch- und Tiefbau
Festungsbauten
Kanalisationen

Eisenbeton- und
Kompressoren-
Arbeiten

H. PEIKERT ZUG

BAUUNTERNEHMUNG

Hoch- und Tiefbau - Eisenbeton - Zimmerei

FRANZ HOTZ & CIE., BAAR

Zimmerei

Telephon 41 206

Baugeschäft

Eigenes Technisches Büro

Ausführung neuzeitlicher Holz- u.
Binderkonstruktionen · Chaletbau
Treppenbau · Übernahme schlüs-
selfertiger Holz- u. Massivbauten

↑ Apparate und Maschinen ↑
Diggelmann & Schellenberg
 ↑ Pfäffikon-Zch. ↑

Werner Scheibling

ZIMMEREI UND TREPPENBAU

Gegr. 1865

FELD - WETZIKON

TELEPHON 97 85 05

**AG. BAUGESCHÄFT
 WÜLFLINGEN** Tel. 241 11

| | |
|-------------------|-------------|
| Hoch- und Tiefbau | Schreinerel |
| Zimmerel | Glaserel |
| Luftschutzanlagen | Chaletbau |



Sanitäre Anlagen

Winterthur

Graben 23, Telephon 2 60 55

ABDICHTUNG

von Kellern, Terrassen, Fassaden, Fundamenten,
 Reservoirs, Stollen, Tunnels usw. gegen Grund-
 wasser, Erdfeuchtigkeit, Schlagregen, Wasser-
 verluste usw. vermittelt Zementzusatz

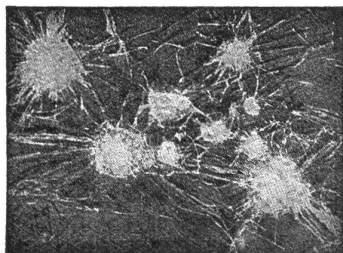


Fabrikanten:

KASPAR WINKLER & CIE.

ZÜRICH-ALTSTETTEN

Telephon 5 53 43



Zerschossenes Panzerglas, 4 schichtig, 20 mm dick

H. MEIER'S ERBEN
 Baugeschäft PFÄFFIKON-ZCH.

Hoch- und Tiefbau / Eisenbeton
 Zimmerei / Schreinerei / Glaserei

GEBR.
SCHMASSMANN

SÄMTL. FACHARBEITEN. SPRITZVERFAHREN USW.

Malermeister

WINTERTHUR TEL. 2 66 67

R. RIGLING & CO.
 ZÜRICH-OERLIKON

Schwamendingerstr. 75
 Telephon 6 82 25

MECH. ZIMMEREI UND SÄGEREI
 SPEZIAL-HOLZ-KONSTRUKTIONEN
 RINGDÜBEL + PATENT

Holzindustrie Leibacher & Co.

Kistenfabrik Sägewerk

Zürich-Oerlikon Telephon 6 67 11

J.G. Fluhrer, Zürich 7

Gegr. 1895 Telephon 2 50 15

Fensterfabrik

Spezialität: Schlebefenster
 Fallfenster und -Türen
 Luftschutztüren

Carl Diener Söhne

BAUGESCHÄFT

Zürich 7

Asylstraße 77, Telephon 2 69 45

Grambach & Co. A.-G., Zürich 11 gegr. 1885

Spiegelfabrik und Bauglas-Handel

Sicherheitsglas (Verbundglas) für
Flugzeuge und Motor-Fahrzeuge der Armee
Gasmasken

Ed. Züblin & Cie. AG.

Zürich
Tel. 6 17 50

Hoch- und Tiefbau

Basel
Tel. 2 08 42

Goldenbohm & Co

Techn. Bureau

Sanitäre Installationen

Vorprojekte

Zürich 8, Dufourstraße 47
Telephon 2 08 60 2 47 75

Tapeten Spörri

Zürich Fühlstraße 6 Tel. 3 66 60

G. LIENHARD SÖHNE

Zürich 2 Albisstraße 131 Telephon 5 42 90

Mech. Schreinerei

Luftschutztüren

Barackenbau

Ausführung von sämtlichen Möbel- und Bauarbeiten

Ing. Robert Strässle

Zederstraße 8, Tel. 2 26 52

Zürich 7

Bauspenglerei

Holzzement-Bedachungen

Sanitäre Installationen

H. LECHNER, BAUINGENIEUR

ZÜRICH 2 Ingenieurbureau für Eisenbeton-, Holz- und Stahlkonstruktionen
Seestraße 366
Tel. 5 03 48

BAUWERKZEUGE für Hoch- u. Tiefbau



Pickel u. Schaufeln, Hebeisen, Mineur- und Steinschlegel, Pfahlschuhe, Gesteinbohrer usw. Schmiedestücke jeder Art, roh und einbaufertig, liefert vorteilhaft

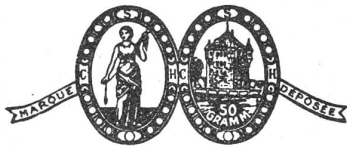
GEBR. WALDIS, ALTDORF

Hammer- und Preßwerk - Werkzeugfabrik

Betr. Pflege Ihrer Uniform

Fr. 6.40 kostet die ganze Uniform, tadellos chem. gereinigt und fein gebügelt
Fr. 6.20 der Offiziersmantel, tadellos chem. gereinigt u. gebügelt
Färberei und Chem. Waschanstalt A. G.
Wädenswil - Zürich Tel. 95 60 58

SCHAFFHAUSER WOLLE



Werkzeuge



Kisling

S. Kisling & Cie. A.-G., Zürich 1
Limmatquai 30 - Tel. 2 72 60

A. Roesch & Co.

Fabrik elektrotechn. Bedarfsartikel



Fabrique de matériel électrique

Schweiz **Koblentz** Suisse

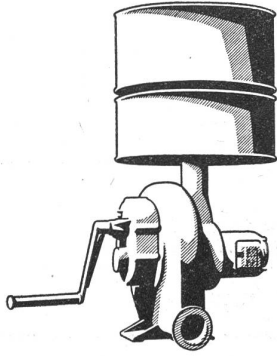


Unionplatz
St. Gallen

Diese Zeitschrift wurde gedruckt mit den Farben von

Gebr. Hartmann A.G.

Druckfarbenfabrik
Zürich-Oerlikon



Für **Schutzräume**

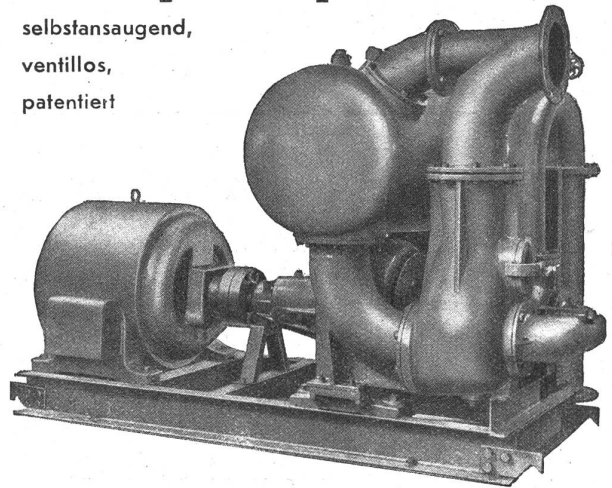
Ventilatoren für Motor-,
Pedal- und Handantrieb,
Filter sowie die nötigen
Armaturen und Kontroll-
apparate



H. Meidinger & Cie., Basel 4

Baupumpen

selbstansaugend,
ventillos,
patentiert



Saughöhen bis 9 m, Leistungen 1 – 500 Liter/Sek. **Kein Bodenventil · Keine Klappe im Saugstutzen · Keine Hilfs-Vakuum-Pumpe · Jederzeitiges automatisches Ansaugen** auch nach Lufteintritt im Saugrohr. Keine reibenden, sich abnützenden Flächen, daher unempfindlich gegen Sand, Schlamm und Kies.

Ein Klient schreibt uns aus freiem Ermessen: „Die gelieferte Baupumpe NCP 200 hat den Wasserauftrieb in der linksseitigen Pfeilergrube tatsächlich zu bewältigen vermocht und hat uns hierdurch gute Dienste geleistet. Der störungsfreie und sozusagen bedienungslose Betrieb ist einfach unübertreffbar. Die sichere Vermeidung des Ansteigens des Wassers während der Aushub- und insbesondere Betonierungsarbeiten wird mit keinem andern System erreicht.“

Maschinenfabrik a. d. Sihl G. Zürich
Gegründet 1871 Telephon 3 35 14

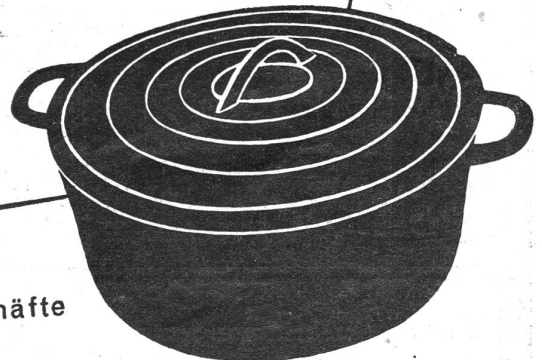
Kluser

Email-Kochgeschirre



aus Edel-Gusseisen und garantiert
feuerbeständigem Email, oder auch
in inoxydierter Ausführung.
Für direktes Feuer oder für Koch-
platten mit plangedrehtem Boden.

Eisenwerk Klus KLUS/SOL.
Gesellschaft der Ludw. von Roll'schen
Eisenwerke AG.



Verkauf nur durch die einschlägigen Fachgeschäfte