

Zeitschrift: Schweizer Soldat : Monatszeitschrift für Armee und Kader mit FHD-Zeitung
Herausgeber: Verlagsgenossenschaft Schweizer Soldat
Band: 19 (1943-1944)
Heft: 10

Werbung

Nutzungsbedingungen

Die ETH-Bibliothek ist die Anbieterin der digitalisierten Zeitschriften. Sie besitzt keine Urheberrechte an den Zeitschriften und ist nicht verantwortlich für deren Inhalte. Die Rechte liegen in der Regel bei den Herausgebern beziehungsweise den externen Rechteinhabern. [Siehe Rechtliche Hinweise.](#)

Conditions d'utilisation

L'ETH Library est le fournisseur des revues numérisées. Elle ne détient aucun droit d'auteur sur les revues et n'est pas responsable de leur contenu. En règle générale, les droits sont détenus par les éditeurs ou les détenteurs de droits externes. [Voir Informations légales.](#)

Terms of use

The ETH Library is the provider of the digitised journals. It does not own any copyrights to the journals and is not responsible for their content. The rights usually lie with the publishers or the external rights holders. [See Legal notice.](#)

Download PDF: 18.03.2025

ETH-Bibliothek Zürich, E-Periodica, <https://www.e-periodica.ch>



P. Trefny
RINDERMARKT 7
TEL. 22.287 ZÜRICH 1

Orthopädische Werkstätten

Kunstglieder
Orthopädische Apparate
Bruchbänder, Leibbinden
Krampfader-Strümpfe

Spezialist für Fußleidende

Lieferant der E.M.V., S.U.V.A., Spitäler u. Fürsorge-Anstalten

VOUMARD

TRAMELAN

Präzisions-Drehbänke



L'heure exacte, au civil
comme au Militaire avec la montre suisse de qualité

DOXA

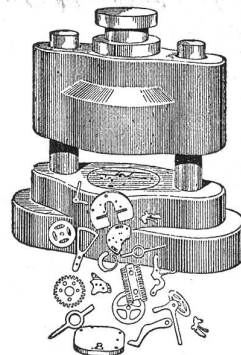
Seconde au centre — Ultra plate — Chronographe
Protégée contre les Chocs.. Anti-magnétique.. Imperméable..

Rien que chez le bon horloger

Manufacture des Montres DOXA
LE LOCLE



EBAUCHES S.A.
NEUCHÂTEL SUISSE



**Stanz-, Präge-
und
Zieharbeiten**

mit modernsten Maschinen,
in jeder Größe,

**Schneiden und
Schleifen mit
höchster Genauigkeit**
übernehmen

SCHILLING & GEUGGIS
LE LOCLE Tel. 31869 LES HAUTS-GENEVEYS Tel. 71379



**Drehteile
Muttern
Schrauben**

in allen Metallen und allen Grössen

Sauser A.G. Solothurn



Empfehlenswerte Baufirmen

PRADER & CIE.

INGENIEURE

CHUR

Straßenbau - Tiefbau - Tunnelbau - Gunitarbeiten

Casty & Co.

Hoch- und Tiefbauunternehmung

Landquart

Telephon 51259

J. Gestle A.-G. Chur

Eisen-, Metall- und Kassenbau

Panzertüren

Gepresste Stahltüren

Kassenschränke

Eisenkonstruktionen

Hoch- und Tiefbau Stollen- und Tunnelbau

A. SCHMID, Dipl. Ing.

Bauunternehmung

Maienfeld

Ingenieur-Arbeiten

Tel. 81284

Projektierung

S. Bianchi, Söhne & Cie.

Hoch- und Tiefbau

Igis-Landquart

Heinrich Mettler

Burgstr. 106a, Tel. 24685 u. 24687

St. Gallen

Fensterfabrik u. Schreinerei
Barackenbau

J. Willi Sohn & Cie. AG., Chur

Sanitäre und elektrische Anlagen

Zentralheizungen

Gebr. Schnüriger

Rapperswil

Mechan. Schreinerei

Glaserei / Zimmerei

Treppenbau

Tel. 21983

Mit höfl. Empfehlung

STEFAN NOLD

HOCH- UND TIEFBAU

CHUR

Tel. 21236

FELSBERG

Tel. 21237

Empfiehl sich für Militärbauten aller Art

KUNZMANN+CO

BAUSCHREINEREI, FENSTERFABRIK, KISTENFABRIK
ST. GALLEN STEINACHSTRASSE 94/96, TELEPHON 21171

CAPREZ & CIE. AG., LANDQUART

Telephon 5 14 84

Hoch- und Tiefbau

Theodor

SCHLATTER

& Co. AG. St. Gallen

Wassergasse 24 · Telephon (071) 2 74 01

Zimmerei
Innenausbau

Handwerklicher
Hausrat



Bauunternehmung
FRANZ VAGO
Müllheim-Wigolt. (Thurg.)

Hoch- und Tiefbau - Straßenbau
Sägerei - Kies- und Schotterwerke



VORRICHTUNGSBAU
PRÄZISIONS-SERIENBESTANDTEILE
STANZEREI, präzise Massenartikel
HÄRTEREI, blankhärten und zementieren.

METALLWARENFABRIK

C. WALTER BRÄCKER

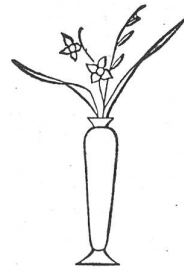
Gegründet 1850 **PFÄFFIKON-ZÜRICH**

Telephon (051) 97 54 95

Hermann Flury, Feldbrunnen

Tel. 2 28 27 Gegr. 1916 bei Solothurn

Bohrer Gewindebohrer Stifte Spiralrollen
Schrauben und Fassonteile bis 10 mm Durchmesser



Blumenkrämer

„Das Haus,
das Jeden zufriedenstellt“

Telephon 3 46 86 - ZÜRICH - Bahnhofstraße 38
Telegrammadresse: Blumenkrämer

GEISER & CIE., EMMENAU

Hasle-Burgdorf

MECHANISCHE WEBEREI
UND BLACHEN-FABRIK



Spezialität in Autoverdeckstoffen und Blachen, Zelten usw.

Verkauf nur an Grossisten



Brütsch, Rüeegg & Co. Zürich



von 1—385 mm Ø ab Lager lieferbar Sechskant- und Vierkant-Stahlrohre zur Anfertigung von Steckschlüsseln

Dickwandige Büchsenrohre

Erstklassige Stähle aller Art

Schnelldrehstähle, Werkzeugstähle, Konstruktionsstähle, Stahlbleche, Bandstahl, Stahl-
drähte, Phosphorbronze, Lagermetalle usw.

Werkzeuge für die Metallbearbeitung

CTW MUTTENZ

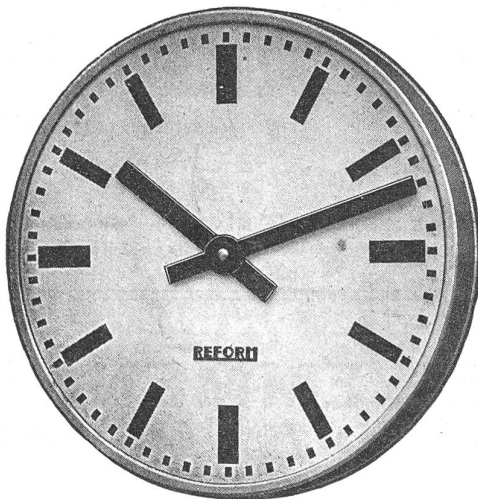
Dachpappen
Isoliermaterialien
Schallschutzmittel
Asphaltgewebepplatten
Bituminöse Bindemittel
Abdichtungs-Materialien
Klebe- und Vergußmassen
Teer- u. Asphalt-Emulsionen
Parkett- und Belags-Asphalte
Karbolineen u. Imprägnieröle
Fugen-, Muffen- und Spezialkitt
Anstrich- und Konservierungsmittel
Teer-, Asphalt- und Bitumen-Produkte

aller Art durch

CHEMISCH-TECHNISCHE WERKE
Tel. 9 30 22 **MUTTENZ-BASEL** Gegr. 1887

MODERNE ELEKTRISCHE UHREN „Batterie-Uhren“

Die Uhren gehen 1—2 Jahre in jeder Lage mit gewöhnlicher Taschenlampenbatterie

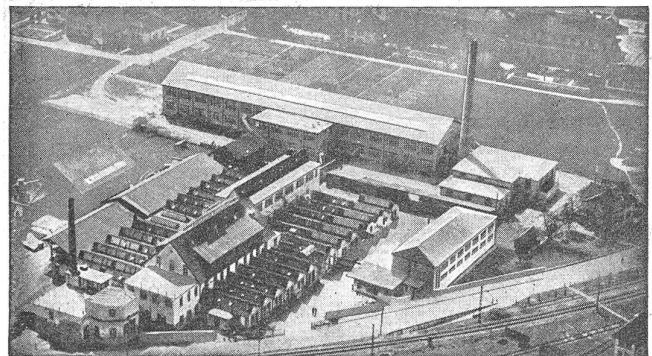


Die Uhren gehen 1—2 Jahre in jeder Lage mit gewöhnlicher Taschenlampenbatterie

FABRIK FÜR ELEKTRISCHE UHREN

SCHILD & Cie. A.-G.
LA CHAUX-DE-FONDS (Schweiz)

Bei allen guten Uhrmachern erhältlich



J. Lonstroff

Schweizerische Gummiwarenfabrik
Aktiengesellschaft

↑ Aarau und Genf ↑

**Sämtliche
technischen Gummiwaren**