

**Zeitschrift:** Schweizer Soldat : Monatszeitschrift für Armee und Kader mit FHD-Zeitung  
**Herausgeber:** Verlagsgenossenschaft Schweizer Soldat  
**Band:** 26 (1950-1951)  
**Heft:** 11

## **Werbung**

### **Nutzungsbedingungen**

Die ETH-Bibliothek ist die Anbieterin der digitalisierten Zeitschriften. Sie besitzt keine Urheberrechte an den Zeitschriften und ist nicht verantwortlich für deren Inhalte. Die Rechte liegen in der Regel bei den Herausgebern beziehungsweise den externen Rechteinhabern. [Siehe Rechtliche Hinweise.](#)

### **Conditions d'utilisation**

L'ETH Library est le fournisseur des revues numérisées. Elle ne détient aucun droit d'auteur sur les revues et n'est pas responsable de leur contenu. En règle générale, les droits sont détenus par les éditeurs ou les détenteurs de droits externes. [Voir Informations légales.](#)

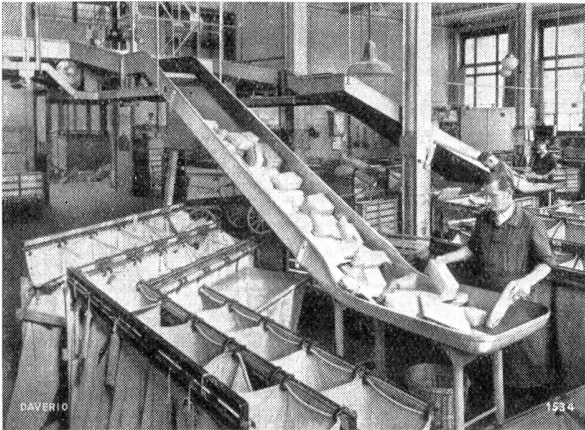
### **Terms of use**

The ETH Library is the provider of the digitised journals. It does not own any copyrights to the journals and is not responsible for their content. The rights usually lie with the publishers or the external rights holders. [See Legal notice.](#)

**Download PDF:** 01.04.2025

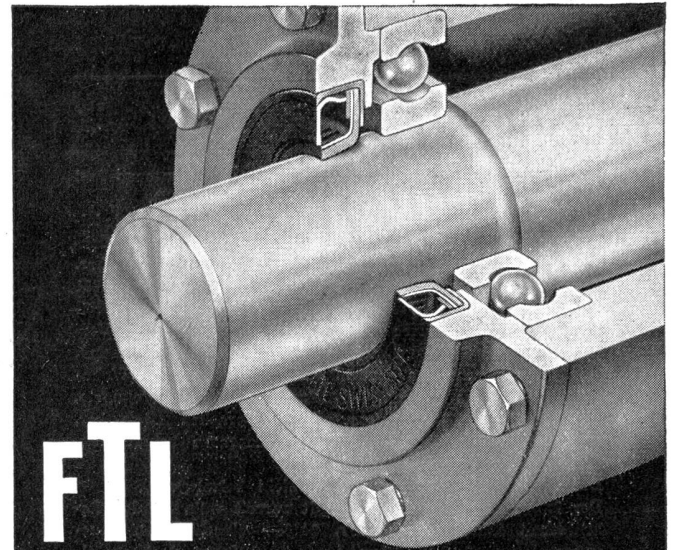
**ETH-Bibliothek Zürich, E-Periodica, <https://www.e-periodica.ch>**

**DAVERIO & CIE. AG.**  
**ZÜRICH**



Teilansicht einer Paketförderanlage

Transport-Anlagen  
Getreide-Mühlen  
Getreide-, Malz- und Kohlen-Silos  
Brech- und Sortieranlagen für Kohle und Koks  
Kesselbeschickungsanlagen  
Ölwalzwerke, Schlagmühlen



**FTL**

Wellen-Abdichtungen für den gesamten Maschinen- und Fahrzeugbau in allen Größen prompt lieferbar. Schweizerfabrikat.

**SRO Kugellager-Verkaufsbureau Zürich**

der Kugellagerwerke J. Schmid-Roost AG. Nachf. Schmid & Co.  
**BLEICHERWEG 7 TELEPHON (051) 25 89 66**

Alleinverkauf für Westschweiz, Kantone Bern und Solothurn.

**SAFIA GENÈVE** 1, Av. Pictet de Rochemont, Tel. (022) 48336  
**SAFIA BERN** Monbijoustrasse 2, Telefon (031) 23340

Maßtabelle und Preisliste stehen zur Verfügung

**PIÈCES DE MÉCANIQUES**  
**DÉCOLLETAGE** courant et de précision  
**VISSERIE ROBINETTERIE**

Vis Imbus

„SAM“ S. A.

26 rue des Usines

Téléphone 42337

**GENÈVE-Acacias**

**Phönix-Edelstähle...**



**PHOENIX-STAHL AG**

Schnellarbeitsstähle  
Werkzeugstähle, legiert und unlegiert  
Baustähle, legiert und unlegiert  
Nichtrostende, hitze- und säurebeständige Stähle  
Steinbohr-, Schweiß- und Federstähle  
Spezialstähle für jeden Verwendungszweck

als Stabstahl, Bleche oder Schmiedestücke ab Lager  
Schlieren und Genf oder kurzfristig ab Werk lieferbar

SCHLIEREN Friedastraße 9  
Telephon (051) 91 70 77-78 (Ipsophon)  
GENÈVE 4, rue du Jura, Téléphone (022) 2 98 58

# KANTONSPOLIZEI ZÜRICH

## Stellenausschreibung

Zur Ergänzung des Mannschaftsbestandes der Kantonspolizei werden auf den 1. Juli 1951 25 Rekruten eingestellt.

**Aufnahmebedingungen:** Besitz des Aktivbürgerrechtes, tadelloser Leumund, abgeschlossene Berufslehre, Militärtauglichkeit, Körperlänge mindestens 170 cm, Alter 20 bis 27 Jahre. Die Bewerber haben sich bis spätestens 17. Februar 1951 durch handschriftliche Eingabe in Form einer Lebensbeschreibung anzumelden. Diese soll enthalten: Familien- und Vorname, Ort und Datum der Geburt, Bürgerort, Zivilstand, Konfession, Name und Beruf der Eltern sowie deren Wohnort, durchlaufene Schulen, Anstellungen, bisherige Wohnorte, Militärverhältnis, Kenntnisse fremder Sprachen (Bewerber, welche mindestens eine zweite Landessprache beherrschen, erhalten den Vorzug).

Der Anmeldung ist das Dienstbüchlein beizulegen. Der ledige Korpsangehörige erhält zurzeit während der Rekrutenzeit jährlich brutto Fr. 5443.— einschließlich Teuerungszulagen. Ausser freiem Logis genießt er stark verbilligte Verpflegung. Später kommt nebst den jährlichen Aufbesserungen ein angemessenes Quartiergeld gemäß Reglement dazu. Weitere Auskunft erteilt auf Verlangen das Polizeikommando.

Zürich, 24. Januar 1951.

Das Polizeikommando:  
Dr. Nievergelt, Hptm.



## Garage Städeli Chur

Offizielle Fordvertretung  
*Moderner Autoservice*

## CALANDA-GARAGE AG.

Telephon 21414 **CHUR** Kasernenstr. 36

FIAT STUDEBAKER ALFA ROMEO

Moderne Reparaturwerkstätte



Ich laufe viel besser  
seit ich die Füße mit

*Wernle's Fuss-Salbe*

behandle.

Dose 1.45 Tube 1.75  
plus Wust. In Apotheken und  
Drogerien



DROGERIE WERNLE  
Zürich

## Fischkleister

in Pulver, kaltwasserlöslich zum Aufziehen von Scheiben und Kleben von Plätzli vorzüglich geeignet



Zu beziehen durch Scheibenlieferanten und Drogerien

**Kamerad,**  
abonniere den  
**Schweizer Soldat!**

*Schaffhauser  
Wolle*



## Pneumatikhaus

## A. ZEITZ + ZÜRICH

Dufourstraße 3

Telephon (051) 32 43 09



Gegründet 1907

## Erste Pneumatik - Vulkanisier - Anstalt

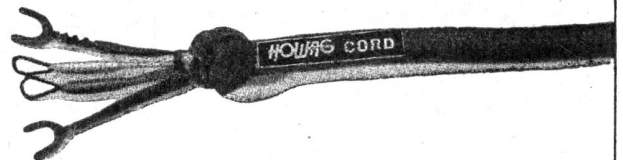
*Holen Sie bei Bedarf auch meine Offerte ein.*

## Rudolf MAAG & Cie.

Schweizergasse 6 — Zürich 1 — Tel. 25 27 40

*Das gute Spezialgeschäft für alle elektrischen  
Haushaltartikel und Beleuchtungskörper*

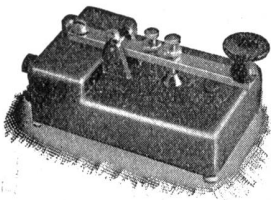
Anlagen für Licht, Wärme, Kraft  
Telephon und Sonnerie  
Schalt- und Transformatoren-Stationen



**HOWAG**  
WOHLEN (Aarg.)

Fabrik für flexible u. elastische  
Leitungsschnüre für Telephon,  
Funkgeräte u. elektr. Apparate

# Der gute Telegraphist



und wer ein solcher werden will, übt mit dem

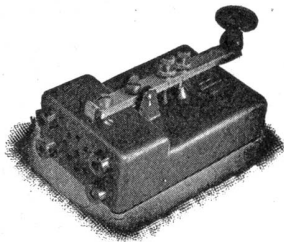
## „KNOBEL-“ SUMMER

Spezialpreis für Militär u. Morsekursteilnehmer  
Type M1 mit 2 Taster-Anschlüssen **Fr. 17.—**

Type M1 K **Fr. 19.—**  
+ 15 % TZ

- Präzisionstaster
- Solider Membransummer
- Taschenlampenbatterie
- 2 separate Tasteranschlüsse
- Morsealphabet am Boden
- Solides Gehäuse
- Type M1 K  
1 Taster und 1 Kopfhörer-Anschluß

Morse-Lehrgeräte für  
Netzanschluß auf Anfrage

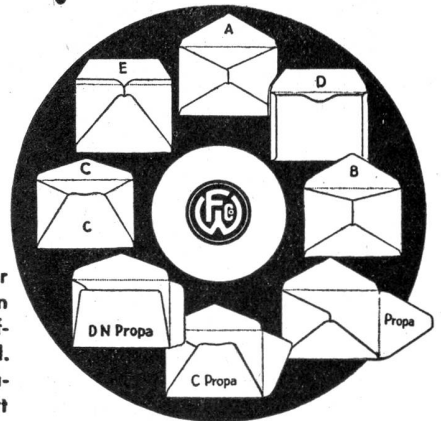


**Elektro-Apparatebau Ennenda**

**FR. KNOBEL & CO**

TELEPHON (058) 5 13 37

*Geschäfts-  
Briefumschläge  
aller Art*



Wir liefern für jeden Zweck den passenden Briefumschlag, mit od. ohne Fenster, tadellos fabriziert zu sehr vorteilhaftem Preise.

**FREY, WIEDERKEHR & CO AG. ZÜRICH**

**BRIEFUMSCHLAG- UND PAPIERWARENFABRIK**

TELEFON 23.77.83/85

Nach  
Tages  
Arbeit  
das  
wohlverdiente  
Bier



## FRANZ WISIAK

Hanfseilfabrik und Drahtseilerei RORSCHACH

Ia. Seilwerk für alle Ihre  
Bedürfnisse

Bergseile (amtl. geprüft)

Strickleitern

Netze

Abschleppseile



Bern 1914: Goldene Medaille

Seit 1886

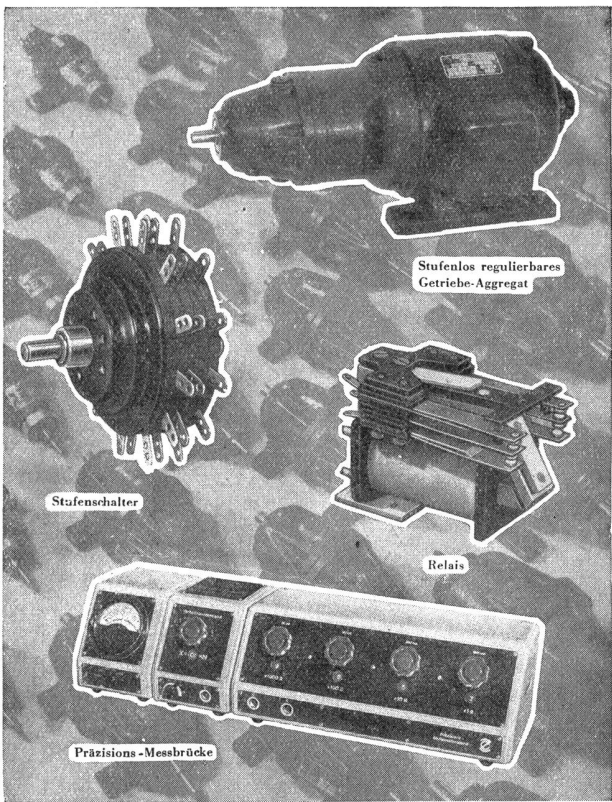


**OTTO FISCHER AG**  
**ZÜRICH 5**

TEL. (051) 23 76 62  
SIHLQUAI 125

**ENGROSHAUS ELEKTROTECHNISCHER ARTIKEL**





Stufenlos regulierbares  
Getriebe-Aggregat

Stufenschalter

Relais

Präzisions-Messbrücke

**CONTRAVES AG. ZÜRICH**

Dreikönigstraße 18

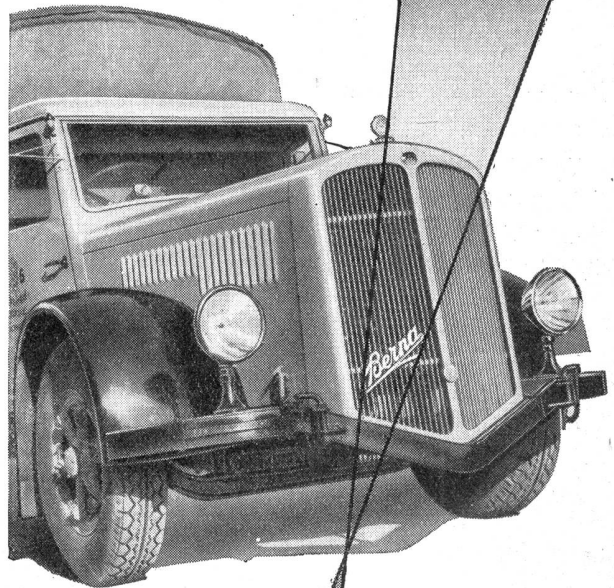
Tel. 27 49 10

*Für jede Last ein Berna  
Wagen*



Unser Fabrikationsprogramm:

BERNA-Lastwagen 2-7 Tonnen Nutzlast, Kipp-  
wagen, Fourgons, Traktoren und Langholzwagen,  
BERNA-Car- und Omnibus-Chassis für 14-60 Plätze



**MOTORWAGENFABRIK BERNA A.-G. OLTEN**

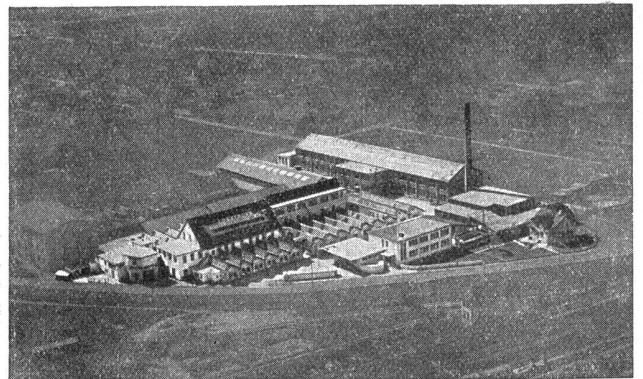
## STAHLBAU

Projektierung und Liefere-  
rung von Eisenkonstruk-  
tionen in geschweißten und  
genieteten Ausführungen

**WARTMANN & CIE. AG.  
BRUGG**

Unsere Kesselschmiede-  
Abteilung liefert erstklas-  
sig ausgeführte Blech-  
arbeiten für alle Zwecke

**KESSELSCHMIEDE**



**LONSTROFF**

**GUMMI-FABRIKATE  
für alle Industriezweige**

Lonstroff AG. Schweiz. Gummiwarenfabrik  
Aarau und Genf