

**Zeitschrift:** Schweizer Soldat : Monatszeitschrift für Armee und Kader mit FHD-Zeitung  
**Herausgeber:** Verlagsgenossenschaft Schweizer Soldat  
**Band:** 29 (1953-1954)  
**Heft:** 7

## **Werbung**

### **Nutzungsbedingungen**

Die ETH-Bibliothek ist die Anbieterin der digitalisierten Zeitschriften. Sie besitzt keine Urheberrechte an den Zeitschriften und ist nicht verantwortlich für deren Inhalte. Die Rechte liegen in der Regel bei den Herausgebern beziehungsweise den externen Rechteinhabern. [Siehe Rechtliche Hinweise.](#)

### **Conditions d'utilisation**

L'ETH Library est le fournisseur des revues numérisées. Elle ne détient aucun droit d'auteur sur les revues et n'est pas responsable de leur contenu. En règle générale, les droits sont détenus par les éditeurs ou les détenteurs de droits externes. [Voir Informations légales.](#)

### **Terms of use**

The ETH Library is the provider of the digitised journals. It does not own any copyrights to the journals and is not responsible for their content. The rights usually lie with the publishers or the external rights holders. [See Legal notice.](#)

**Download PDF:** 15.03.2025

**ETH-Bibliothek Zürich, E-Periodica, <https://www.e-periodica.ch>**



## Armeehemden

nach Vorschrift KTA

Doppelzwirnstoff in erstklassiger Ausführung

**Fr. 14.65** franko

## Offiziershemden

in Ia Vollzwirnpopeline für höchste Ansprüche

**Fr. 22.95** franko

Nachnahmeversand

## Schwendener

Neudorf

**Felsberg Gr.**

Tel. (081) 2 42 76

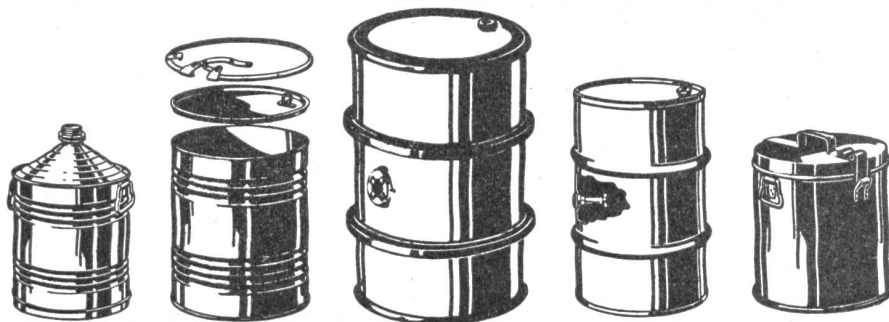
## BADNHOFBUFFET WINTERTHUR

prompte und gute  
Bedienung

Saal für Versammlungen  
und Bankette

Tel. 2 13 35

A. Witzig



**Ernst Müller AG. Blechwarenfabrik, Münchenstein**

**Für Vorhang- und Möbelstoffe**

*Schoop-Qualitäten verlangen!*

# Schoop

Zürich, Usterstr. 5, Tel. 23 46 10

## SCHAFFHAUSER WOLLE



## STÄHLI & CO.

SCHRAUBENFABRIK SELZACH

Schrauben, Muttern — Fassenteile  
in allen Metallen von 1—35 mm.

Spezialartikel: Schienenstecker, Schirmspitzen,  
Velopumpenschläuche, Schlauch-  
verbinder und -kupplungen.



**Ich lauf viel besser**  
seit ich die Füße mit  
*Wernle's Fuss-Salbe*  
pflege.

Dose 1.55 Tube 1.85  
In Drogerien erhältlich



**DROGERIE WERNLE**  
Zürich

## Sack- & Kistenkarren



Plattformwagen  
Hubwagen  
Stapelaufzüge  
Förderanlagen

**Kempf & Co. Herisau 2**  
Aktiengesellschaft

*Ein Begriff*  
*der Fernmeldetechnik*

*Zellweger*  
**USTER**

*Alles für den Herrn*



**Fein-Kaller & Co.**

Bahnhofstr. 84 ZÜRICH Sihlporte-Talstr. 82

Gleiches Haus BASEL Gerbergasse 48

EMPFEHLENSWERTE BAUFIRMEN



Zürich  
Tel. 26 17 50

**Ed. Züblin & Cie. AG.**  
Hoch- und Tiefbau

Basel  
Tel. 5 80 40

**ROBERT STRÄSSLE**

**Heizungsingenieur**

Färberstraße 8

Tel. 24 63 30

Eid. diplom. Inst. im  
Gas- und Wasserfach

**Zürich 8**

**HEIZUNG — SANITÄR**

**Eduard Bolli, Schaffhausen**

Diplom-Baumeister

Telephon 5 34 05

Hoch- und Tiefbau, Eisenbeton, Maurer-Arbeiten  
Erdarbeiten, Kanalisationen  
Renovationen, Neu- und Umbauten, Fassaden

**A. GEISSBÜHLER u. CIE.**

**BAUUNTERNEHMUNG**  **RÜTI/Zch.**

Büro und Lagerplatz: Mürtchenstraße 9.

Wohn-, Industrie- u. Umbauten, Eisenbeton, Abbruch, Straßenbau  
Tiefbau

**Gebrüder Schmassmann  
Winterthur**

MALERMEISTER

Telephon 2 66 67

Sämtliche Facharbeiten, Spritzverfahren usw.

**Figi & Keller**

HOCH- UND TIEFBAU, ZIMMEREI

**Zürich 6 — Kloten — Küsnacht**

Tel. 26 03 48

Tel. 93 71 16

Tel. 91 02 24



Bauunternehmung

**Franz Vago**

**Müllheim-Wigolt. (Thurg.)**

Hoch- und Tiefbau

Straßenbau

Sägerei — Kies- und Schotterwerke



**R. RIGLING & CO.**

*Holzkonstruktionen*  
**ZCH.-OERLIKON**

Leutschenbachstraße 44

Tel. (051) 46 82 25

Spezial-Holzkonstruktionen

Ringdübel  $\oplus$  Patent

**G. Lienhard Söhne**

**Zürich 2** Albisstraße 131 Telephon 45 12 90



Mech. Schreinerei

Möbelfabrik

Bauschreinerarbeiten

Innenausbau

Straßen- und Tiefbauunternehmung

**A. Käppeli's Söhne, Wohlen (Aargau)**

Telephon 6 14 90

Zweigniederlassungen in

Chur, Wallenstadt, Steinerberg SZ, Altdorf, Luzern und Zürich

Walzenbetrieb

Straßenbeläge

Baggerarbeiten

Steinbrüche in

Brunnen, Wallenstadt, Einsiedeln

Sonderabteilungen für

vollständige Wasserversorgungsanlagen

Quellenfassungen

Grundwasserbohrungen

**W. & H. Niederhauser, Bern-Bümpliz**

STAHL- UND METALLBAU

Morgenstraße 131

Telephon 66 07 22

Eisenkonstruktionen, Bauschlosserarbeiten, Metallbau, Blech-  
arbeiten, Behälter, Öltank, Fahrradständer, Schweißarbeiten



Einfriedungen / Deckenmaterial (Seiling Decken)  
Kläranlagen mit Trennschnecke, Patent Hofmann  
Benzinabscheider System Seiling  
von der EMPA geprüft  
Fertigfabrikate für Festungsbauten und Luftschutz

**Seiling-Eisenbeton AG., Bern**

Prospekte / Telephon 5 00 19

**REIFLER & GUGGISBERG, ING. AG., BIEL**

TELEPHON 2 56 22

**TIEFBAU-UNTERNEHMUNG**

Tiefbau

Eisenbeton

Straßenbeläge

Asphaltarbeiten

Geleisebau

**Stuag**

Schweiz. Strassenbau- und  
Tiefbau-Unternehmung A.G.

**Eisen A.-G., Bern**

Büros: Spitalgasse 37

Lager: Weyermannshaus

**empfiehlt sich Ihnen bestens**

**E. Müller-Lanz, Zofingen**

Zimmerei und Schreinerei / Kyanisierwerk

Übernahme ganzer Bauten

Erstellen von Gewächshäusern und Frühbeetanlagen

AKTIENGESELLSCHAFT

**JÄGGI-OLTEN**

HOCH- UND TIEFBAU  
ZIMMEREI - SCHREINEREI

**Emil Seiler, Pratteln**

BAUGESCHÄFT, HOCH- UND TIEFBAU

Büro und Lager: Ausführung von Hoch-, Tiefbau und  
Oberemattstr. 22 Eisenbetonarbeiten / Projektierungen  
Telephon 6 01 64 Reparaturen / Fachm. Beratungen

**EMIL BAUMANN AG.**

Ingenieure und Bauunternehmung

ALTDORF / MARTIGNY

Stollen- und Tunnelbau /  
Straßen- und Bahnbau /  
Gunitarbeiten / Industrie-  
bauten / Kanalisationen /  
Steinbrüche und Hart-  
schotterwerk.

**Präzisionswerk Seewen-Schwyz**

**A. KISTLER-SCHNEBLI vorm. A. GANZ-HAHN**

Ich offeriere Ihnen die seit Jahren bestbewährten und von  
uns fabrizierten:

Sicherheitsschlösser, Einbauzylinder für Kasten- u. Einsteck-  
schloß, diverse Typen für alle Zwecke, Marke «BAAL».  
Ersteller von Passe-partout-Anlagen über General- sowie  
Gruppen- und Zentralschlüssel gehend. Spez. Fabrik- und  
Büroräume. Referenzen stehen zur Verfügung.

**J. Vallaster & Co.**

BAUNTERNEHMUNG

Luzern Maihofstraße 1

**H. Peikert, Zug**

BAUNTERNEHMUNG

Hoch- und Tiefbau, Eisenbeton, Zimmerei

**J. Gestle AG., Chur**

EISEN-, METALL- UND KASSENBAU

Panzertüren / Stahlrohre

Türzargen / Kipptore

*in bewährter Konstruktion*

**BAUNTERNEHMUNG MURER AG., ANDERMATT**

TELEPHON 124

Zweigniederlassungen in Erstfeld, Sedrun und Fiesch

**F. Arnold, Aschwanden & Cie.**

Sand- und Schotter-Industrie

Flüelen

Telephon 87

**Jakob Joos Sohn**

Schlossermeister — Eisenbau

CHUR Planaterrastraße 6 / Telephon 21646

Schwerchemikalien und Rohstoffe  
für alle Industrien

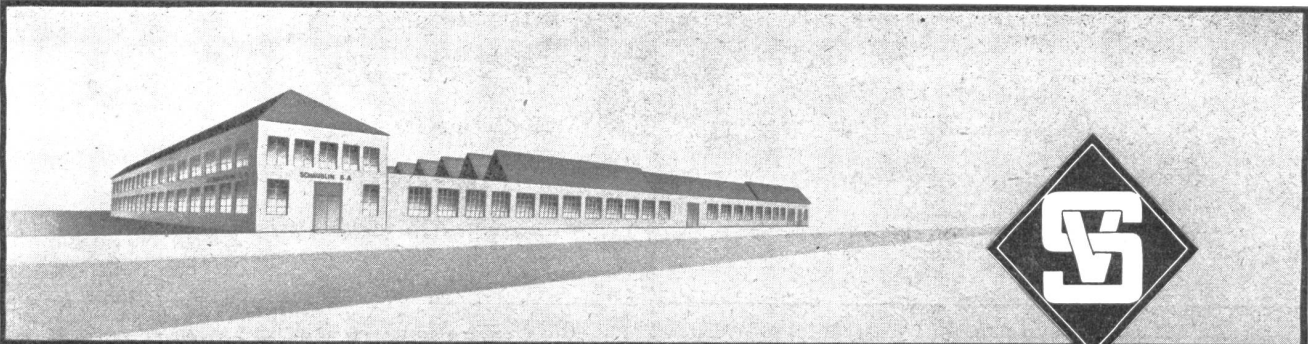
**Albert Isliker & Co., Zürich**

Löwenstraße 35a

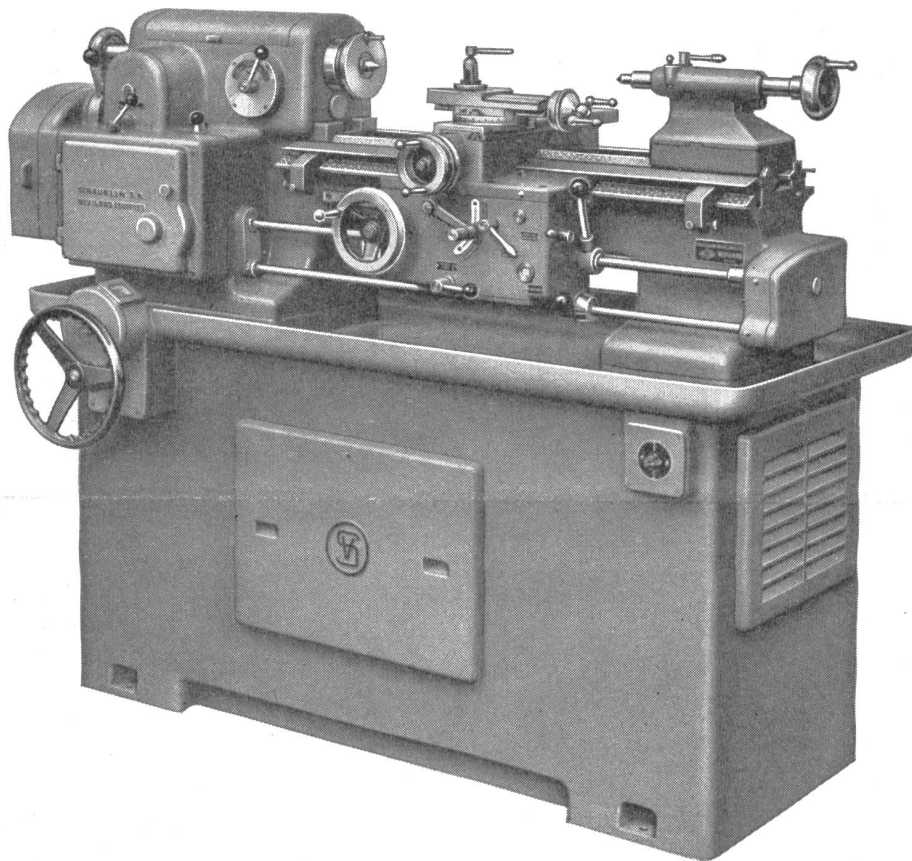
Telefon 23 56 26

*Bessere Bild- und Paß-Photos*

**Pleyer, Zürich** Bahnhofstr. 106



FABRIQUE DE MACHINES SCHAUBLIN S/A - BÉVILARD SUISSE



**Tour à fileter et à charioter de grande précision Schaublin 120-VM**

Hauteur de pointes . . . . .	120 mm
Distance entre pointes . . . . .	600 mm
Alésage de l'arbre . . . . .	25 mm
Moteur . . . . .	1,5 / 2,7 CV