

Zeitschrift: Schweizer Soldat : Monatszeitschrift für Armee und Kader mit FHD-Zeitung
Herausgeber: Verlagsgenossenschaft Schweizer Soldat
Band: 30 (1954-1955)
Heft: 7

Werbung

Nutzungsbedingungen

Die ETH-Bibliothek ist die Anbieterin der digitalisierten Zeitschriften. Sie besitzt keine Urheberrechte an den Zeitschriften und ist nicht verantwortlich für deren Inhalte. Die Rechte liegen in der Regel bei den Herausgebern beziehungsweise den externen Rechteinhabern. [Siehe Rechtliche Hinweise.](#)

Conditions d'utilisation

L'ETH Library est le fournisseur des revues numérisées. Elle ne détient aucun droit d'auteur sur les revues et n'est pas responsable de leur contenu. En règle générale, les droits sont détenus par les éditeurs ou les détenteurs de droits externes. [Voir Informations légales.](#)

Terms of use

The ETH Library is the provider of the digitised journals. It does not own any copyrights to the journals and is not responsible for their content. The rights usually lie with the publishers or the external rights holders. [See Legal notice.](#)

Download PDF: 02.04.2025

ETH-Bibliothek Zürich, E-Periodica, <https://www.e-periodica.ch>



Der wirksamste und billigste Gleitschutz sind immer noch Metallketten. Aber verlangen Sie ausdrücklich Original-

Union Schneeketten

Generalvertreter
HENRI BACHMANN
Auto-Zubehör
Biel Zürich Genf

Sack- & Kistenkarren



Plattformwagen
Hubwagen
Stapelaufzüge
Förderanlagen

Kempf & Co. Herisau 2
Aktiengesellschaft

Zellweger
USTER

liefert hochqualifizierte

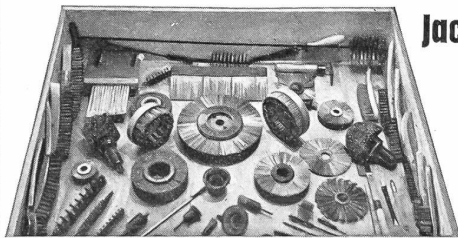
Verstärker und Umformergruppen

Telephon Uster 96 95 75



Es braucht nicht immer... einen Hudigäggeler um gute Stimmung zu machen. Es gibt ein probates einfaches Rezept: das **Fondue-Rezept!** Denn: **Fondue** isch guet und macht gueti Luune.

Das Rezept, wie es am einfachsten gemacht wird, bekommen Sie in jedem Käse-Spezialgeschäft.



Jacq. Thoma AG.

Winterthur
Drahtbürstenfabrik

Telephon (052) 2 67 73

Präzisionswerk Seewen-Schwyz

A. KISTLER-SCHNEBLI vorm. A. GANZ-HAHN

Ich offeriere Ihnen die seit Jahren bestbewährten und von uns fabrizierten:

Sicherheitsschlösser, Einbauszylinder für Kasten- u. Einsteckschloß, diverse Typen für alle Zwecke, Marke «BAAL». Ersteller von Passe-partout-Anlagen über General- sowie Gruppen- und Zentralschlüssel gehend. Spez. Fabrik- und Büroräume. Referenzen stehen zur Verfügung.



Schwerchemikalien und Rohstoffe
für alle Industrien

Albert Isliker & Co., Zürich

Löwenstraße 35a

Telefon 23 56 26



von General S. L. A. Marshall

Spannender als jeder Roman und so wichtig wie das Dienstreglement.

Preis Fr. 9,80

Verlag Huber & Co., Frauenfeld

Der Soldat kauft beim Soldaten!

STÄHLI & CO.

SCHRAUBENFABRIK SELZACH

Schrauben, Muttern — Fassonteile in allen Metallen von 1—35 mm.

Spezialartikel: Schienenstecker, Schirmspitzen, Velopumpenschläuche, Schlauchverbinder und -kupplungen.

Diese Zeitschrift wurde gedruckt mit den Farben von **Gebr. Hartmann A.G.** Druckfarbenfabrik **ürich-Oerlikon**

EMPFEHLENSWERTE BAUFIRMEN



Zürich
Tel. 26 17 50

Ed. Züblin & Cie. AG.
Hoch- und Tiefbau

Basel
Tel. 5 80 40

Lienhard Söhne

BAUSCHREINERARBEITEN

Innenausbau, Ladeneinrichtungen,
Harmonikatüren, handwerkliche Möbel

ZÜRICH 2, Albisstraße 131 Tel. 45 12 90

Figi & Keller

HOCH- UND TIEFBAU, ZIMMEREI

Zürich 6 — Kloten — Küsnacht

Tel. 26 03 48

Tel. 93 71 16

Tel. 91 02 24



Bauunternehmung

Franz Vago

Müllheim-Wigolt. (Thurg.)

Hoch- und Tiefbau

Straßenbau

Sägerei — Kies- und Schotterwerke

Jakob Joos Sohn

Schlossermeister — Eisenbau

CHUR Planterrastraße 6 / Telephon 216 46

Gebrüder Schmassmann

Winterthur

MALERMEISTER

Telephon 2 66 67

Sämtliche Facharbeiten, Spritzverfahren usw.

AGEISSBÜHLER u. CIE.

BAUUNTERNEHMUNG **AG R** RÜTI/Zch.

Büro und Lagerplatz Mürtschenstraße 9

Wohn-, Industrie- u. Umbauten, Eisenbeton, Abbruch, Straßenbau
Tiefbau



AKTIENGESELLSCHAFT

JÄGGI OLTEN

HOCH- UND TIEFBAU

ZIMMEREI

SCHREINEREI FENSTERFABRIKATION

TELEPHON (062) 5 21 91

BAUUNTERNEHMUNG MURER AG., ANDERMATT

TELEPHON 124

Zweigniederlassungen in Erstfeld, Sedrun und Fiesch

E. Meyer-Wyss AG.

Bauunternehmung und Ingenieurbüro

Grenchen (SO) Kirchstraße 99

Portlandcementwerk A.-G. Olten

Normalportlandzement „Record“

Hochwertiger Portlandzement „Super“

Straßen- und Tiefbauunternehmung

A. Käppeli's Söhne, Wohlen (Aargau)

Telephon 6 14 90

Zweigniederlassungen in

Chur, Wallenstadt, Steinerberg SZ, Altdorf, Luzern und Zürich

Walzenbetrieb

Straßenbeläge

Baggerarbeiten

Steinbrüche in

Brunnen, Wallenstadt, Einsiedeln

Sonderabteilungen für

vollständige Wasserversorgungsanlagen

Quellenfassungen

Grundwasserbohrungen

WALO BERTSCHINGER AG.

TIEFBAU



STRASSENBAU

J. Vallaster & Co.

BAUUNTERNEHMUNG

Luzern Maihofstraße 1

F. Arnold, Aschwanden & Cie.

Sand- und Schotter-Industrie

Flüelen

Telephon 87 (044) 2 10 87)

H. Peikert, Zug

BAUUNTERNEHMUNG

Hoch- und Tiefbau, Eisenbeton, Zimmerei

Emil Seiler, Pratteln

BAUGESCHÄFT, HOCH- UND TIEFBAU

Büro und Lager: Ausführung von Hoch-, Tiefbau und Oberemattstr. 22 Eisenbetonarbeiten / Projektierungen
Telephon 6 01 64 Reparaturen / Fachm. Beratungen

GEBRÜDER STAMM BASEL

Baugeschäft und Architekturbüro

Basel, Hasenberg 2 Telephone 23 39 90

Filliale Binningen (Baselland)

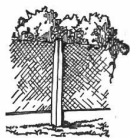
Dorenbachstraße 47 Telephone 23 39 96

Eisen A.-G., Bern

Büros: Spitalgasse 37

Lager: Weyermannshaus

empfiehlt sich Ihnen bestens



Einfriedungen / Deckenmaterial (Seiling Decken)
Kläranlagen mit Trennschnecke, Patent Hofmann
Benzinabscheider System Seiling
von der EMPA geprüft
Fertigfabrikate für Festungsbauten und Luftschutz

Seiling-Eisenbeton AG., Bern

Prospekte / Telephone 5 00 19

W. & H. Niederhauser, Bern-Bümpliz

STAHL- UND METALLBAU

Morgenstraße 131

Telephone 66 07 22

Eisenkonstruktionen, Bauschlosserarbeiten, Metallbau, Blecharbeiten, Behälter, Öltank, Fahrradständer, Schweißarbeiten

REIFLER & GUGGISBERG, ING. AG., BIEL

TELEPHON 2 56 22

TIEFBAU-UNTERNEHMUNG

Tiefbau

Eisenbeton

Straßenbeläge

Asphaltarbeiten

Geleisebau

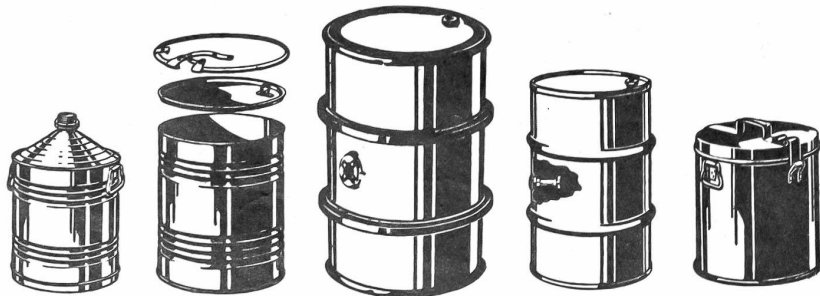
BAHNHOFBUFFET WINTERTHUR

prompte und gute
Bedienung

Saal für Versammlungen
und Bankette

Tel. 2 13 35

A. Witzig



Ernst Müller AG. Blechwarenfabrik, Münchenstein

Die Skibindung für die moderne Fahrtechnik



**ATTENHOFER
FLEX**

Nivada
REGLAVIT



DIE EINZIGE
WASSERDICHTHE
UHR, DIE SIE
SELBST VON
AUSSEN REGU-
LIEREN KÖNNEN.

PREISE AB FR. 100.—

NIVADA AG. - GRENCHEN

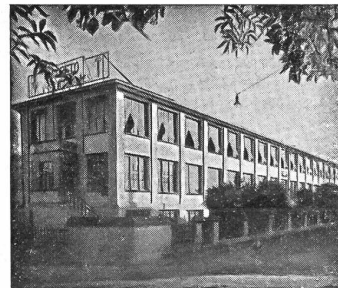


Das Zeichen

für erstklassige
Schreibpapiere
und
Briefumschläge

Fabrikat
H. GOESSLER & CIE. AG., ZÜRICH

PRÄZISIONSSCHRAUBEN- UND DREHTEILEFABRIK



**LORETO AG.
SOLOTHURN**

Serien-Anfertigung
von gedrehten, ge-
bohrten u. gefrästen
Präzisions-Drehteilen
von 0,60 bis 20,00 mm
Durchmesser.

Spezialitäten: gedrehte Präzisions-Holzschrauben
mit gefrästem Gewinde
Selbstspitzender Füllstift „Autopic pat.“
Kreidehalter „Solo“ mit Druckknopf
Nähapparat „Napa“ — Schraubenzieher „SLS“

