

**Zeitschrift:** Schweizer Soldat : Monatszeitschrift für Armee und Kader mit FHD-Zeitung  
**Band:** 35 (1959-1960)  
**Heft:** 23

## Werbung

### Nutzungsbedingungen

Die ETH-Bibliothek ist die Anbieterin der digitalisierten Zeitschriften. Sie besitzt keine Urheberrechte an den Zeitschriften und ist nicht verantwortlich für deren Inhalte. Die Rechte liegen in der Regel bei den Herausgebern beziehungsweise den externen Rechteinhabern. [Siehe Rechtliche Hinweise.](#)

### Conditions d'utilisation

L'ETH Library est le fournisseur des revues numérisées. Elle ne détient aucun droit d'auteur sur les revues et n'est pas responsable de leur contenu. En règle générale, les droits sont détenus par les éditeurs ou les détenteurs de droits externes. [Voir Informations légales.](#)

### Terms of use

The ETH Library is the provider of the digitised journals. It does not own any copyrights to the journals and is not responsible for their content. The rights usually lie with the publishers or the external rights holders. [See Legal notice.](#)

**Download PDF:** 22.11.2024

**ETH-Bibliothek Zürich, E-Periodica, <https://www.e-periodica.ch>**



**FISCHKLEISTER**

Zum Aufziehen von Scheiben u. Verkleben der Schusslöcher. Seit Jahrzehnten erprobt - seit Jahrzehnten bewährt.

Erhältlich in Drogerien und bei Scheibenlieferanten.



BLATTMANN & CO., WÄDENSWIL



**GENERAL GUISAN  
GEDENK - SCHALLPLATTE**

Tagesbefehle — Ansprachen — Worte zur Stunde  
Dokumentaraufnahmen aus der Zeit von 1939 bis 1951, zusammengestellt von Friedrich Brawand. Eine 25-cm Langspielplatte mit dreißig Minuten Laufzeit. Unter den 16 verschiedenen Dokumenten in deutscher und französischer Sprache finden sich unter anderem der Tagesbefehl vom 11. Mai 1940, eine Erläuterung über den Rüllirapport, die berühmte Rede vom 1. August 1940 «Denkt als Schweizer und handelt als Schweizer» und Mahnworte an die Eltern und Kinder.

Pro Platte werden von Ex Libris der «Schweizerischen Nationalspende für unsere Soldaten und ihre Familien» zwei Franken überwiesen.

Preis in farbiger Hülle, inkl. 1 Bon, Fr. 10.—.

Erhältlich in allen Ex Libris-Läden in Basel, Bern, Biel, Luzern, St. Gallen, Winterthur und Zürich oder direkt beim Ex Libris-Postversand.

**BESTELLCOUPON** als Drucksache einsenden an Ex Libris Postversand, Postfach Zürich 23.

Ich bestelle zur Lieferung per Nachnahme zu Fr. 10.— + —.50 Porto

... Ex. General Guisan-Gedenkplatte(n)

Name .....

Strasse, Nr. ....

Ort, Kt. ....

**GRAMMOCLUB EX LIBRIS**



**Charakter**

**Typen**  
rauchen  
die  
Zigarre  
mit  
**Charakter**

**Blauband**

Sie ist leichter  
als manche glauben!



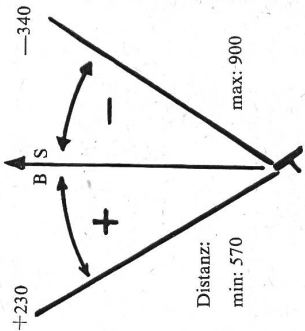
**Toscarelli**

seit 100 Jahren  
**FABBRICA TABACCHI IN BRISSAGO**

**Sicherheitskarte**

Datum: 15. 2. 60  
 Einheit: IV/97 2. Z  
 Übungsleiter: Oblt. Riegenbach  
 BS: rot-weiße Tafel  
 Höh.diff.: + 30 m

Werferstellung: Reservoir Seltisberg  
 hinter Bühl  
 Zielhang:

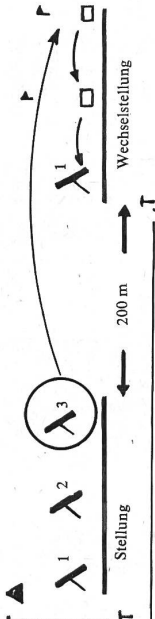


Dist.zahl	min.	max.
Lad'g. 0	—	—
1	31	63
2	20	35
3	15	26
4	—	—
5	—	—
6	—	—

Mw

**Das Prinzip des Stellungswechsels**

In 10—15 Min. kann der Feind den Stellungsraum unseres Mw.-Zuges ermitteln. Wir müssen daher in kurzer Zeit unsere Stellung wechseln können. Gehe beim Stellungswechsel wie folgt vor:



Sobald die Wechselstellung ausgeflagt ist, wechselt Nr. 3 hinüber, richtet sich zuerst als Nr. 3 ein, d. h. gräbt exaktes Grundplattenloch — stellt Werfer auf — packt nun den Werfer auf, richtet sich sodann als Nr. 2 ein (vgl. oben), richtet sich zuletzt als Nr. 1 ein, bleibt Nr. 1 und beginnt sofort mit dem Einschießen.

Mw

**Sicherheitsbestimmungen:**

**a) Überschießen:**

UWG	WG	Objekte
ja	ja	
ja	ja	aber nur — unbewohnte Gebäude — gesperrte Straßen
ja	ja	<b>Truppen ungedeckt</b> 
nein	nein	jedes Überschießen von Trp. <b>verboten!</b>
ja	ja	<b>Truppen gedeckt</b> 
nein	nein	jedes Überschießen von Trp. <b>verboten!</b>

Mw

**Aufgaben des Werferunteroffiziers beim Stellungsbezug**

- Er ist verantwortlich für die Tätigkeit in der Werferstellung.
- Er postiert sich so, daß er den ganzen Zug überblickt. Tel. + Funk bei sich.

  1. Bringt den Zug in Stellung.
  2. Überwacht das Einrichten.
  3. Befiehlt Standort des Mun.-Mag. und gibt Weisung für das Vorbereiten der Mun.
  4. Gibt Weisung für die Wahl des Festlegepunktes, läßt die Seite anschreiben.
  5. Läßt die Frontbreite messen und meldet sie dem Schießenden.
  6. Meldet Werfer oder Zug bereit.
  7. Organisiert die Sicherung der Werferstellung.
  8. Ist verantwortlich für die Weitergabe der Schießkommandos — führt selbst ein Kommandokontrollblatt.
  9. Läßt Wechselstellung rekognoszieren, ausflagen und trifft alle Vorbereitungen zum schnellen Bezug der Wechselstellung.
  10. Sorgt für die Feuersdisziplin des Zuges.

Du — als Sicherheitsunteroffizier

- trägst Mütze,
- hast weiße Armbinde,
- hast eine ausgefüllte Sicherheitskarte bei dir,

kontrollierst (und verhinderst bei Nichtbefolgen der Vorschriften ein Schießen)

- die Bereitstellung,
- das Eingraben der Grundplatte,
- Rohr (Fett, Wasser),
- Elevationen (müssen am Richtaufsatzfäfelchen *angeschrieben* sein),
- Festlegepunkt (min. 30 m vom Werfer weg),
- Munition (Schutz, Relaiskontrolle),
- die korrekte Arbeit der Werfermannschaft,
- nimm dir besonders den Lader unter die Lupe,
- das Einhalten der Sicherheitsgrenzen an Hand der *Sicherheitskarte*.

- ✓ Sobald das Einschießen aus der Wechselstellung beendet ist, zügelst
- ✓ Nr. 1 und ✓ Nr. 2 ebenfalls in die neue Stellung. Sie werden dort zu ✓ Nr. 2 und ✓ Nr. 3. Sie sind aber dank den Vorbereitungen, die schon für sie getroffen wurden
- gegrabenes Grundplattenloch
- verpflockte 32 00
- in kurzer Zeit ebenfalls schubbereit.

Muß eine zweite Wechselstellung bezogen werden, so geht das Spiel auf gleiche Weise weiter — Nr. 3 wechselt hinterher usw.

Merke: Stellung und Wechselstellung müssen mindestens 200 m voneinander entfernt sein.

b) Vorbeischießen

		Truppe <i>ungedeckt</i>
UWG	ja	
WG	ja	
WM	ja	
		Truppe <i>gedeckt</i> Einschießen beendet
UWG	ja	
WG	ja	
WM	ja	

*Befehl an Schießwache:*

- Die Schießwache muß stets an ihren Standort geführt werden.
- Die Schießwache trägt einen schriftlichen Wachbefehl bei sich.

Dieser umfaßt folgende Punkte:

- Standort:** Kan. Berger, Sie sind hier Schießwache. Sie verhindern, daß Menschen oder Tiere auf diesem Weg oder über das Feld zwischen Weg und Waldrand
- Auftrag:** in der Zeit zwischen 0830 und 1030 in unsern Schießplatz eindringen. Passanten nach Ertönen benutzen den Weg über Paradieshof.
- Dauer der Sperrung:** Fox, ab 0830 alle 10 Min. auf Empfang. keine. Sie werden durch Kpl. Jost nach Abschluß des Schießens eingezogen.
- Verbindung:**
- Ablösung:**
- Umgebungsmöglichkeit:**

## Militärische Abkürzungen

Ausgabe 1960

Der Verband Schweizerischer Sektionschefs hat als Separatdruck das neue Verzeichnis der offiziellen militärischen Abkürzungen herausgegeben. Format A4, 10 Seiten, dreisprachig, Preis 80Rp. Bestellungen nimmt entgegen die

Redaktion «Der Sektionschef»  
Postfach 50, St. Gallen

erfrischt wirksam!

# Colamint

erfrischt wirksam!

# KURSAAL

BERN

Im Herzen der Bundesstadt  
in prachtvoller Aussichtslage  
ein Dorado der Geselligkeit

Konzerte \* Dancing  
Boule-Spiel \* Miniaturgolf

## Vorhang- und Möbelstoffe

# Schoop

Zürich, Usterstr. 5, Tel. 234610

mit Schoop-Qualitäten fahren Sie gut

Ernst Müller AG.

Blechwarenfabrik

Wellbidons

Kannen

Hobbock

Telephon (061) 46 08 00

Münchenstein

Eisenfässer



Hoch- und Tiefbau  
Neu- und Umbauten aller Art  
Beratungen, Expertisen

Bern  
Belpstraße 18 Telefon 031.2.2976



Bei der Schadenregulierung fällt der Entscheid über die Qualität einer Gesellschaft. Die «Winterthur-Unfall» hat sich in 85jähriger Tätigkeit einen guten Ruf geschaffen und ist bestrebt, sich diesen auch für die Zukunft zu erhalten.

# Winterthur UNFALL

HABASUMA



CIGARREN

Zürich  
am Bahnhofplatz

## Braustube Hürlimann

bekannt für  
preiswert und gut

## Färberei Wädenswil

Chemische Reinigungs-AG Wädenswil/ZH Telefon 95 6058  
Filialen in Zürich: Badenerstraße 60, Telefon 25 20 41; Forchstraße 92,  
Telefon 32 67 11 empfiehlt sich für die Pflege Ihrer Uniformen

Reinigung von schmutzigen und Lieferung von neuen Putztüchern,  
Putzfäden und Putzlappen besorgt vorteilhaft, gut und prompt

**Friedrich Schmid & Co. / Suhr (Aargau)**

Telephon Aarau (064) 2 24 12

Putzfädenfabrik und Reinigungsanstalt für schmutzige Putztextilien

## W. & H. Niederhauser Stahl- und Metallbau

Bern-Bümpliz Morgenstraße 131 Telefon 66 07 22

Eisenkonstruktionen Bauschlosserarbeiten Metallbau Blecharbeiten  
Behälter Öltank Fahrradständer Schweißarbeiten

Unsere **Qualitätsreinigung** und unser vereinfachter stark verbilligter **Quick-Service**, erlauben Ihnen eine regelmäßige chemische Reinigung Ihrer Kleider und Uniformen. 7 Filialen  
Über 30 Depots. Prompter Postversand nach d. ganzen Schweiz. Telefon 32 54 77  
Neuhausstraße 21 Basel

FÄRBEREI UND  
CHEM. REINIGUNG  
**Braun & Co.**

**Der Soldat kauft beim Soldaten!**



Spezialfarben und -lacke für Industrie und Bautenschutz, Armeelieferant

**Bosshard & Co.** Zürich-Oerlikon Lack- und Farbenfabrik Telefon 051.485858

## Empfehlenswerte Baufirmen

# WALO BERTSCHINGER AG

STRASSENBAU  
TIEFBAU



GELEISEBAU  
INDUSTRIEBÖDEN



### Keller-Frei & Co. AG

Straßenbau und Pflästerungen

Zürich 6/42 Hofwiesenstraße 3 Telefon 051.289428

### Hoch- & Tiefbau AG Aarau-Zürich

Mauerei Eisenbetonbau Wasserbau Stollenbau  
Sägewerk Zimmerei Fensterfabrik Schreinerei  
Parqueterie

### Maurer & Hösli Straßenbauunternehmung

Pflästerei- und Asphaltgeschäft

Zürich 8 Dahliastrasse 5 Telefon 322880.472624

Ausführung von Chaussierungs-, Pflästerungs- und  
Belagsarbeiten Walzenbetrieb Gußasphalt-Arbeiten  
im Hoch- und Tiefbau

Lagerplatz: Station Tiefenbrunnen Werkplatz: Zumikon

### Gebrüder Schmaßmann

Malermeister Winterthur Telefon 052.26667

Sämtliche Facharbeiten Spritzverfahren usw.

### Portlandcementwerk AG Olten

Normalportlandzement «Record»

Hochwertiger Portlandzement «Super»

Ingenieurbüro und Bauunternehmung

# LOSINGER & CO AG

Bern, Burgdorf, Chur, Delémont,

Fribourg, Genève, Grindelwald, Köniz, Lausanne, Locarno, Sion,

Zermatt, Zollikofen, Zürich

# Reifler & Guggisberg Ingenieur AG Biel

Tiefbau-Unternehmung

Tiefbau Eisenbeton Straßenbeläge Asphaltarbeiten Geleisebau Telefon 25622

## Franz Vago AG

Straßenbauunternehmung

Müllheim-Wigoltingen / TG  
Zürich Chur Schwanden Zug



## Gebrüder Stamm Basel

Baugeschäft und Architekturbüro

Basel Hasenberg 2 Telefon 233990  
Filiale Binningen (Baselland) Dorenbachstraße 47  
Telephon 233996

## Eisen AG Bern

Büro: Spitalgasse 37 Lager: Weyermannshaus

empfehlte sich Ihnen bestens

## A. GEISSBÜHLER & CIE.

BAUUNTERNEHMUNG  RUTI / Zch.

Büro und Lagerplatz: Mürtchenstraße 9

Industrie-, Wohn- und Umbauten, Straßen- und Tiefbau. Abbrucharbeiten

## HARTMANN & Co. AG

Rolladenfabrik und Metallbauwerkstätte Garagetore

Biel Gottstattstraße 18 Telefon 042.43737

## J. Vallaster AG

BAUUNTERNEHMUNG

Luzern Maihofstraße 1



## S. Bianchi, Söhne & Cie.

HOCH- UND TIEFBAU

IGIS - LANDQUART

## J. Raitze-Heinemann

Baumeister

Hoch- und Tiefbau Schaffhausen



Einfriedungen Deckenmaterial (Seiling-Decken)  
Kläranlagen mit Trennschnecke Benzinabscheider  
System Seiling, von der EMPA geprüft  
Fertigfabrikate für Festungsbauten und Luftschutz

**Seiling Eisenbeton AG Bern**

Prospekte Telefon 031.630019



## Aktiengesellschaft Jäggi

Hoch- und Tiefbau Olten Telefon 062.52191

Zimmerei Schreinerei Fensterfabrikation

## Emil Seiler, Pratteln Baugeschäft

Hoch- und Tiefbau  
Büro und Lager: Oberemattstr. 22 Ausführung von Hoch-, Tiefbau- und  
Telephon 60164 Eisenbetonarbeiten / Projektierungen  
Reparaturen / Fachm. Beratungen

## A & F. Jost vorm. Buser, Jost & Cie. Basel

Baugeschäft St. Alban-Vorstadt 104 Telefon 222833

Neu- und Umbauten Reparaturen Plananfertigung

## Hans Keller

Bau- und Kunstschlosserei / Eisenbauwerkstätte

Bern-Fischerhätteli

Weissensteinstraße 6

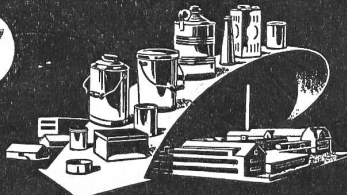
Tel. (031) 52374

## Cellere & Co. AG

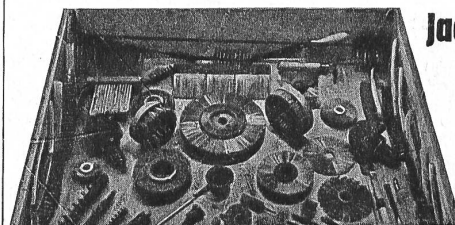
Straßen Fluggpisten Beläge

Zürich St. Gallen Frauenfeld Glarus

Zug Wettingen



**BLECHWARENFABRIK J. VOGEL AG**  
GEGR. 1876 AESCH/BASEL TEL. 061 82 35 21



**Jacq. Thoma AG.**

Winterthur

Drahtbürsten-  
fabrik

Telephon  
(052) 2 67 73

**Nur die beste Ausrüstung**

ist gut genug für unsere Armee

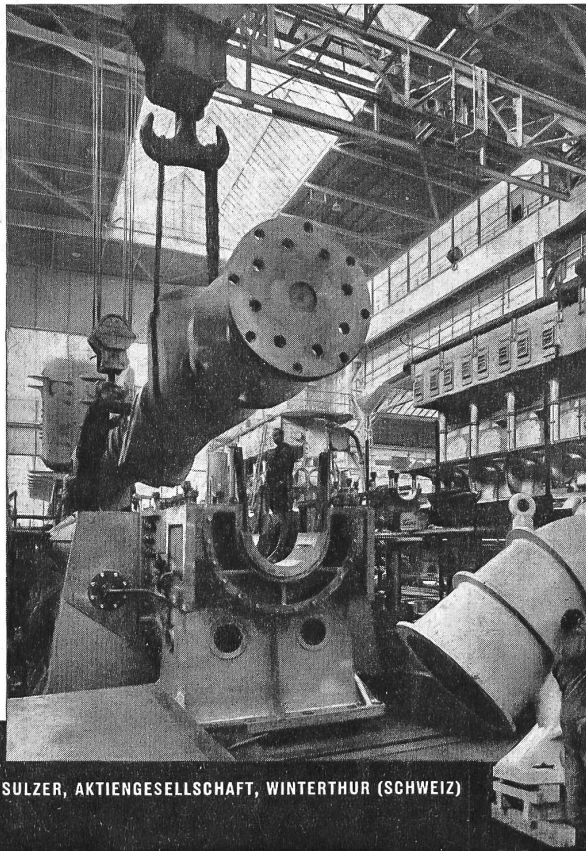


**Nur Qualitätslacke**

werden daher als Schutzanstriche verwendet —  
Wir liefern sie seit Jahrzehnten!

**Georg Fey & Co. St. Margrethen SG**

Lackfabrik Telefon 071.73466



**SULZER**

Dieselmotoren, Dampfkesselanlagen  
Reaktoranlagen für Kernenergiekraftwerke  
Gasturbinenanlagen, Dampfturbinen  
Druckleitungen, Pumpen  
Turbo- und Kolbenkompressoren  
Ventilatoren, Kälteanlagen  
Wärme- und lufttechnische Anlagen  
Wärmerückgewinnungsanlagen  
Verfahrenstechnische Anlagen  
Webmaschinen, Giesserei-Erzeugnisse

79022

**A. Z.**  
Zürich 25

GEBRÜDER SULZER, AKTIENGESELLSCHAFT, WINTERTHUR (SCHWEIZ)

ASCHMANNSCHELLER A.G. ZÜRICH