

**Zeitschrift:** Schweizer Soldat : Monatszeitschrift für Armee und Kader mit FHD-Zeitung  
**Herausgeber:** Verlagsgenossenschaft Schweizer Soldat  
**Band:** 35 (1959-1960)  
**Heft:** 5: Sonderausgabe "Verteidigung"

## **Werbung**

### **Nutzungsbedingungen**

Die ETH-Bibliothek ist die Anbieterin der digitalisierten Zeitschriften. Sie besitzt keine Urheberrechte an den Zeitschriften und ist nicht verantwortlich für deren Inhalte. Die Rechte liegen in der Regel bei den Herausgebern beziehungsweise den externen Rechteinhabern. [Siehe Rechtliche Hinweise.](#)

### **Conditions d'utilisation**

L'ETH Library est le fournisseur des revues numérisées. Elle ne détient aucun droit d'auteur sur les revues et n'est pas responsable de leur contenu. En règle générale, les droits sont détenus par les éditeurs ou les détenteurs de droits externes. [Voir Informations légales.](#)

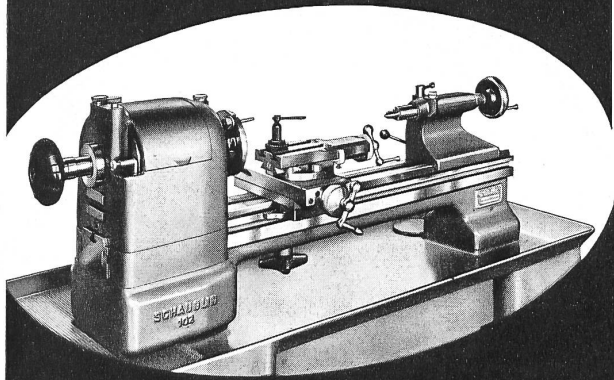
### **Terms of use**

The ETH Library is the provider of the digitised journals. It does not own any copyrights to the journals and is not responsible for their content. The rights usually lie with the publishers or the external rights holders. [See Legal notice.](#)

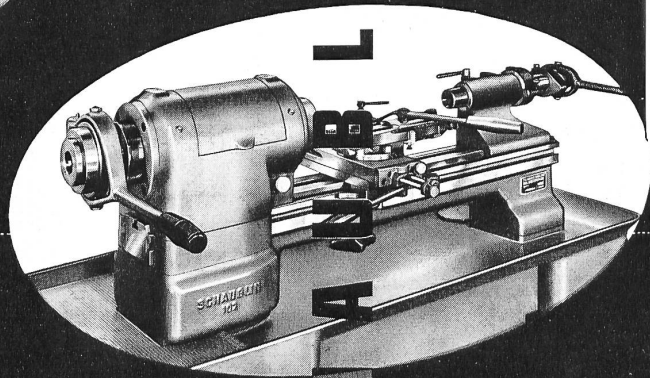
**Download PDF:** 01.04.2025

**ETH-Bibliothek Zürich, E-Periodica, <https://www.e-periodica.ch>**

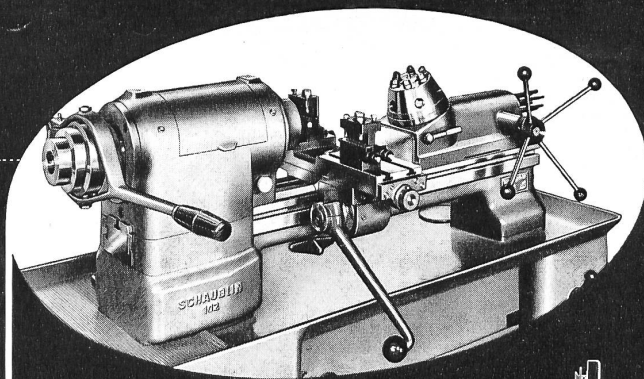
Die Maschinen, die den Ton angeben...



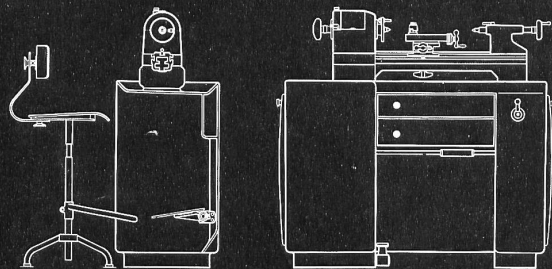
WERKZEUGMACHER-DREHBANK



NACHDREHBANK



REVOLVERDREHBANK



**SCHAUBLIN**

MASCHINENFABRIK SCHAUBLIN AG. BÉVILARD - SCHWEIZ

**RESISTO**  
*das Hemd des eleganten Herrn*

Grand prix Stoffels

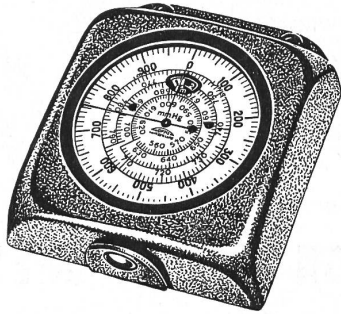


Alle Federn von Baumann & Co. AG., Rütli-Zsch. Telefon 055/26412

**BAUMANN**

PANZERSCHRÄNKE  
KASSENSCHRÄNKE  
TRESORANLAGEN  
SCHALTERANLAGEN  
STAHL-BÜROMÖBEL  
«KABA»-ZYLINDER-  
SICHERHEITSSCHLÖSSER

**BAUER AG**  
ZÜRICH 6/35  
TELEPHON (051) 28 40 03



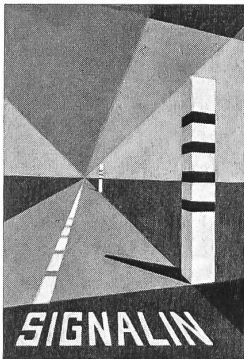
**THOMMEN**

**Taschen-Höhenmesser-Barometer**

Unübertroffen in Präzision und Zuverlässigkeit

Erhältlich in Optiker-Fachgeschäften

REVUE THOMMENS UHRENFABRIKEN AG WALDENBURG BL



**SIGNALIN**

SIGNALIN Straßensignierfarben sind das Ergebnis wissenschaftlicher Forschung, jahrelanger Erfahrungen und enger Zusammenarbeit mit den Verbrauchern.

**W. BASLER & CO. Lack- und Farbenfabrik**

Buchs bei Aarau



Ernst Müller AG.

Blechwarenfabrik

Wellbidons

Kannen

Hobbock

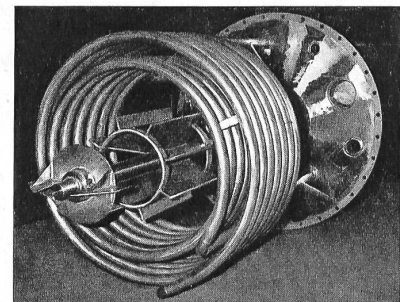
Münchenstein

Eisenfässer

Telephon (061) 46 08 00

**KESSEL UND APPARATE**

für die chemische, Lebensmittel- und Getränkeindustrie aus rostfreien Stählen, Aluminium, Flußeisen und Kunststoffen



**SCHNEIDER & CO PFÄFFIKON - ZÜRICH**

Gegründet 1883

Einmalcarbon-Papier  
für Formular- Garnituren Carbon-Papier  
Indigo-Papier Farbbänder  
von der

SUISSA



**CARBON A.-G. SPEICHER**

Telefon (071) 9 48 44



**Metzgerei-  
Charcuterie**

**J. Leutert  
Zürich 1**

Schützengasse 7  
Telefon 23 47 70  
Bahnhofplatz 7  
Telefon 27 48 88

**Erstklassige Fleisch-  
und Wurstwaren  
Traiteurabteilung  
Kalte Platten  
ins Haus geliefert  
Konservenfabrikation  
Prompte Hauslieferung**



**KNECHT & MEILE - WIL**

**Drahtwaren-Industrie**

(St. G.)

*Fabrikation von*

Stacheldrähten / Drahtgeflechten  
Drahtgeweben / Drahtgittern  
in allen Ausführungen

Zu beziehen durch die Eisenwarenhandlungen

**IMAG**

IMAG • J. MÄCHLER A.G. / Zürich / Wiesenstraße 11 / Tel. 34 34 50  
Fabrikation von Auto-Batterien / Spezialwerkstätte für Auto-Elektro

**Elektro- und Hydraulik-  
Prüfanlagen für Hochdruck-  
Brennstoffschläuche:**

Rüttelprüfung Druckpulsierprüfung  
Flammprüfung usw.



**FERRIER, GUDEL & Co**  
LUZERN



**Anlagen zum Schweißen,  
Härten, Schneiden und Löten**

sind unser Spezialgebiet. Sie finden unsere Apparate und Zubehöre in vielen Gross- und Kleinbetrieben unseres Landes. Wer sie benützt, lobt ihre Betriebsicherheit und zuverlässige Konstruktion. - Verlangen Sie Prospekte und Angebot.

**CARBA A.G.** Bern-Zürich-Basel-Lausanne

Die feinen Schweizer

**Bowita**



**TEIGWAREN**

für das Gastgewerbe, den Privathaushalt  
und die Militärküche



**STEMPEL  
GRAVUREN**

**MASCHINENGRAVUREN**

**F. SURBER  
ZÜRICH 1**

KAPPELERGASSE 14 / TEL. (051) 233801

**Gebr. E. u. H. Schlittler, Näfels**

**KORKEN- UND KUNSTKORK-FABRIK**

TELEPHON (058) 4 41 50

**PRESSKORK** Platten von max. 1000×500×100 mm  
Rollen von 1000 mm Breite (max. 3 mm dick)

**Preßkorkplatten kaschiert** mit Stoff, Harz und Paraffin-  
papier usw. (Auflage oder Zwischenlage)

**Preßkork verarbeitet** zu Dichtungsscheiben und -ringen,  
Streifen, Hülsen und anderen Façonartikeln



**BLECHWARENFABRIK J. VOGEL A G**  
GEGR. 1876 AESCH/BASEL TEL. 061 82 35 21

Der elegante Herr trägt  
Hemden Marke:



S.A. PIETRO REALINI AG  
STABIO



**Gleitschutz**

**UNION  
Kotton**

Der wirksamste und billigste  
Gleitschutz sind immer noch  
Metallketten. Aber verlangen  
Sie ausdrücklich Original-

**Union  
Schneeketten**

Generalvertreter  
**HENRI BACHMANN**  
Auto-Zubehör

Biel Zürich Genf

**FÄRBEREI UND CHEMISCHE WASCHANSTALT**

**W. Gisler, Solothurn**

Fabrik: Bielstraße  
Telephon 2 25 42

Trauersachen schnellstens

empfiehlt sich bestens

Reinigung von schmutzigen und Lieferung von neuen **Putztüchern,**  
**Putzfäden** und **Putzlappen** besorgt vorteilhaft, gut und prompt

**Friedrich Schmid & Co. / Suhr (Aargau)**

Telephon Aarau (064) 2 24 12

Putzfädenfabrik und Reinigungsanstalt für schmutzige Putztextilien

Kamerad,  
abonniere den  
«Schweizer Soldat»



sucht für die Werkzeugmaschinen-Montage-  
Abteilung einige tüchtige

**Maschinenschlosser** oder  
**Mechaniker** sowie **Elektromonteur**

Bei Eignung und entsprechender Leistung  
können diese Leute für den späteren Einsatz als  
Außendienst-Monteur nachgezogen werden.  
Schweizerbürger belieben ihre Offerten einzu-  
reichen an **Starrfräsmaschinen AG, Rorschach**



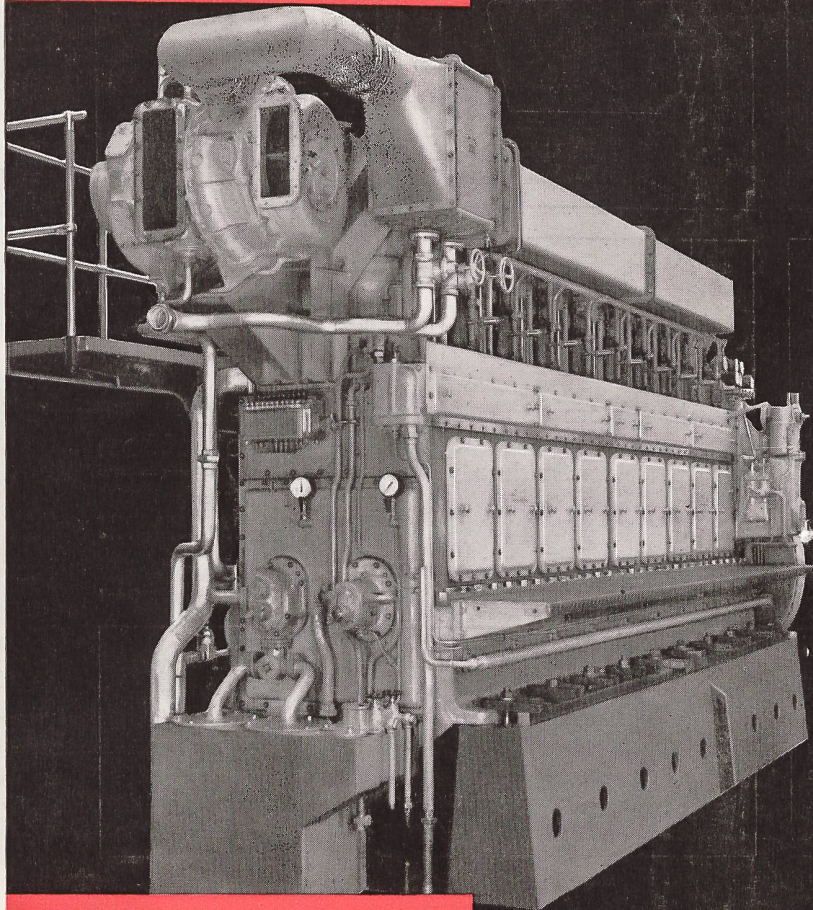
**Hotel de la Gare  
Bienne**

Telephon 2 74 94

**A. Scheibli, propr.**

Gepflegte Küche / Cuisine soignée  
Moderne Zimmer / Tout confort

# W L M



**Unsere Produkte:**

**Elektrolokomotiven, Diesellokomotiven und Dampflokomotiven jeder Bauart und Spurweite.**

**Öldruck-betätigte Stufengetriebe für Schienenfahrzeuge sowie Untersetzungs- und Wendegetriebe für Schiffe.**

**Dieselmotoren, Gasmotoren, Zweistoffmotoren, Gasgeneratoren.**

**Rotationskompressoren, Vakuumpumpen, Wasserringpumpen, Kreiskolbengebläse, Gasförderpumpen und Gasspeicheranlagen.**

**Dampfkessel und raschlaufende Gegendruck-Dampfmotoren.**

**Hochdruck-Ölpumpen mit steter Förderung und automatischer Mengenregulierung.**

**Apparate und Anlagen für die Lebensmittel-, Genussmittel- und chemische Industrie.**

**Gießereierzeugnisse.**

**Schweizerische Lokomotiv- und Maschinenfabrik  
Winterthur**