

Zeitschrift: Schweizer Soldat : Monatszeitschrift für Armee und Kader mit FHD-Zeitung
Herausgeber: Verlagsgenossenschaft Schweizer Soldat
Band: 39 (1963-1964)
Heft: 19

Werbung

Nutzungsbedingungen

Die ETH-Bibliothek ist die Anbieterin der digitalisierten Zeitschriften. Sie besitzt keine Urheberrechte an den Zeitschriften und ist nicht verantwortlich für deren Inhalte. Die Rechte liegen in der Regel bei den Herausgebern beziehungsweise den externen Rechteinhabern. [Siehe Rechtliche Hinweise.](#)

Conditions d'utilisation

L'ETH Library est le fournisseur des revues numérisées. Elle ne détient aucun droit d'auteur sur les revues et n'est pas responsable de leur contenu. En règle générale, les droits sont détenus par les éditeurs ou les détenteurs de droits externes. [Voir Informations légales.](#)

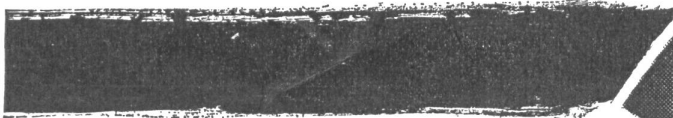
Terms of use

The ETH Library is the provider of the digitised journals. It does not own any copyrights to the journals and is not responsible for their content. The rights usually lie with the publishers or the external rights holders. [See Legal notice.](#)

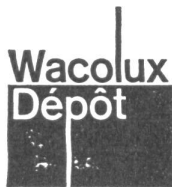
Download PDF: 02.04.2025

ETH-Bibliothek Zürich, E-Periodica, <https://www.e-periodica.ch>

Male mit Wacolux — Wacolux ist besser!



Wagner-Farben erhalten Sie
in Fachgeschäften und
Drogerien mit diesem Zeichen.



Verlangen Sie die Malbroschüre
«Farbe macht alles schöner» bei
Heinrich Wagner+Co., Zürich 5/40

FISCHKLEISTER

Zum Aufzählen von
Scheiben u. Verkleben
der Schusslöcher. Seit
Jahrzehnten erprobt -
seit Jahrzehnten be-
währt.

Erhältlich in Droge-
rien und bei Scheiben-
lieferanten.

BLATTMANN & CO., WÄDENSWIL

Würfelzucker

Zuckermühle Rapperswil

**Sport-
packung**

Erhältlich in Lebensmittelgeschäften

Aus dem Süden,
wo man zu
leben versteht...

NUOVO

Dosen à 6 und 12 Stück
In guten
Lebensmittelgeschäften
und bei Bell

Cannelloni

...kommt das Rezept
zu dieser fixfertigen
Spezialität für Liebhaber
einer pikanten
Abwechslung ...von

Bell



Empfehlenswerte Baufirmen

WALO BERTSCHINGER AG

**STRASSENBAU
TIEFBAU**



**GELEISEBAU
INDUSTRIEBÖDEN**

A. GEISSBÜHLER u. CIE.

BAUUNTERNEHMUNG  **RUTI ZÜRICH**

Büro und Werkplatz: Mürtchenstraße 9

Industrie-, Wohn- und Umbauten, Straßen- und Tiefbau, Abbrucharbeiten



Gebrüder Krämer AG

Straßenbeläge-Fluggpisten

St. Gallen Zürich

STRÄSSLE

**Heizung-
Sanitär**

Robert Strässle & Co.

Mühlebachstr. 77 Zürich 8 Tel. (051) 47 82 82

STREIFF & CO. AG
BAUUNTERNEHMUNG
ZÜRICH SCHEUCHZERSTR. 27

Franz Vago AG

Straßen- und Tiefbauunternehmung

Mülheim-Wigoltingen TG

Zürich

Zug

Schwanden

Chur

Wil SG

Immensee



J. Raitze-Heinemann

Baumeister

Hoch- und Tiefbau **Schaffhausen**

Cellere baut Strassen



St. Gallen

Zug

Baden

Zürich

Glarus

Andermatt

Frauenfeld

Chur

Herisau

Portlandcementwerk AG Olten

Normalportlandzement «Record»

Hochwertiger Portlandzement «Super»

Toneatti & Co. AG

Rapperswil / SG

Bilten / GL

HOCH- UND TIEFBAU

STOLLEN- UND GELEISEBAU



Aktiengesellschaft Jäggi

Hoch- und Tiefbau **Olten** Telefon 062.521 91

Zimmerei Schreinerei Fensterfabrikation

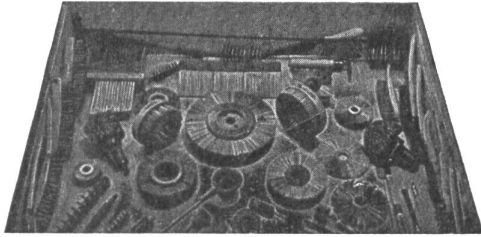
Emil Seiler, Pratteln Baugeschäft
Hoch- und Tiefbau

Büro und Lager:
Oberemattstraße 22
Telephon 601 64

Ausführung von Hoch-, Tiefbau- und
Eisenbetonarbeiten / Projektierungen
Reparaturen / Fachm. Beratungen

Bauunternehmung Murer AG Andermatt

Telefon 044.67401 - Filialen in Erstfeld, Sedrun, Naters und Marligny



Jacq. Thoma AG, Winterthur

DRAHTBÜRSTENFABRIK

Telephon 052.26773

EISEN AG BERN



Büro: Spitalgasse 37
Lager: Weyermannshaus



Hoch- und Tiefbau
Neu- und Umbauten aller Art
Beratungen Expertisen

Bern
Belpstraße 18 Telefon 031.22976

Hans Keller

Bau- und Kunstschlosserei / Eisenbauwerkstätte
Bern-Fischermätteli
Weissensteinstraße 6 Tel. (031) 45 23 74

GEBRÜDER STAMM BASEL

Baugeschäft und Architekturbüro

Basel Hasenberg 2 Telefon 23 39 90
Filiale Binningen (Baselland) Dorenbachstraße 47
Telefon 23 39 96

H. Peikert, Zug

Bauunternehmung
Hoch- und Tiefbau Eisenbeton Zimmererei

Renfer + Wetterwald AG



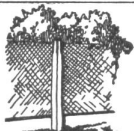
Hoch- und Tiefbau
Straßenbau

Dornach - Arlesheim

Reifler & Guggisberg Ingenieur AG Biel

Tiefbau-Unternehmung

Tiefbau Eisenbeton Straßenbeläge Asphaltarbeiten Geleisebau Telefon 032.44422



Einfriedungen Deckenmaterial (Seiling-Decken)
Kläranlagen mit Trennschnecke Benzinabscheider
System Seiling, von der EMPA geprüft
Fertigfabrikate für Festungsbauten und Luftschutz
Seiling Eisenbeton AG Bern
Prospekte Telefon 031.630019

W. & H. Niederhauser AG

Stahl- u. Metallbau
Bern-Bümpliz Morgenstraße 131 Telefon 66 07 22
Eisenkonstruktionen Bauschlosserarbeiten Metallbau Blecharbeiten
Behälter Profilpreßarbeiten Fahrradständer Schweißarbeiten

Gebrüder Schmaßmann

MALERMEISTER

Winterthur Telefon 052.26667
Sämtliche Facharbeiten Spritzverfahren usw.

Reinigung von schmutzigen und **Lieferung** von neuen **Putztüchern,**
Putzfäden und Putzlappen besorgt vorteilhaft, gut und prompt
Friedrich Schmid & Co. / Suhr (Aargau)

Telefon (Aarau) 064.22412
Putzfädenfabrik und Reinigungsanstalt für schmutzige Putztextilien

In Zürich am Bahnhof

Restaurant

Telefon 277878 278066

und sein Tea-Room ROYAL. Telefon 278066

Präzisionswerk

Seewen-Schwyz

A. KISTLER Tel. 043/31424

Ich offeriere Ihnen die seit Jahren bestbewährten und von uns fabrizierten:
Sicherheitsschlösser, Einbauszylinder für Kasten- und Einsteckschloß, di-
verse Typen für alle Zwecke, Marke «BAAL». Ersteller von Passe-partout-
Anlagen über General- sowie Gruppen- und Zentralschlüssel gehend.
Spez. Fabrik- und Büroräume. Referenzen stehen zur Verfügung.

Telephon 354545

Rosengasse 7 ☎ 32 41 48
Werdstraße 56 ☎ 23 33 61
Kreuzplatz 5a ☎ 24 78 32
Gotthardstr. 67 ☎ 25 73 76
Birmensdorfer-
straße 155 ☎ 33 20 82
Albisstraße 71 ☎ 45 01 58
Oerlikonerstr. 1 ☎ 26 62 70
Spigarten ☎ 54 54 40
(Altstetten)

Teppich- und Steppdecken-Reinigung



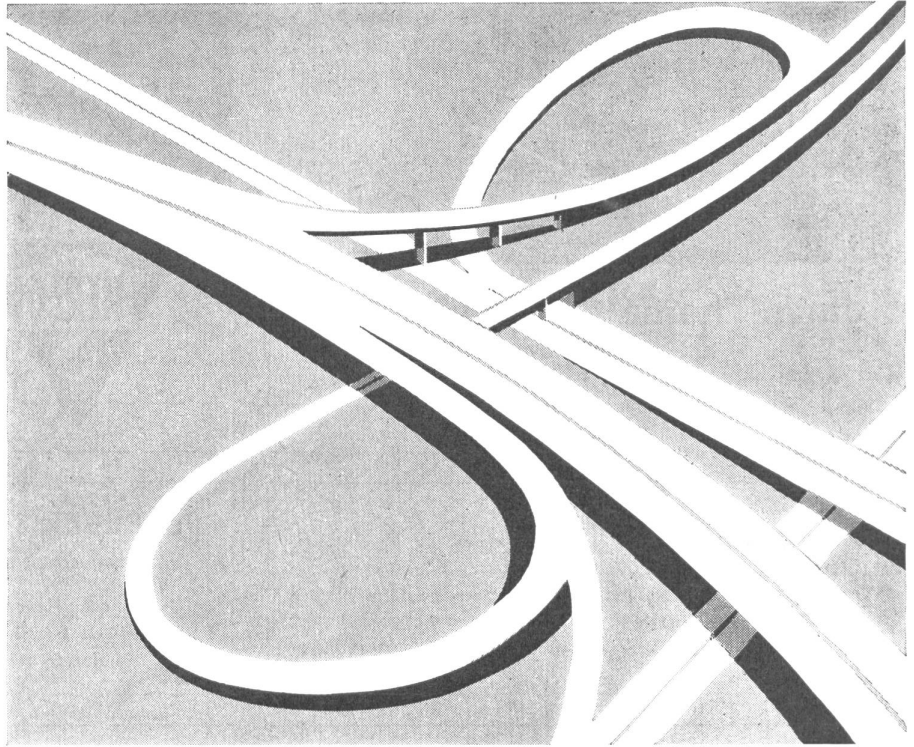
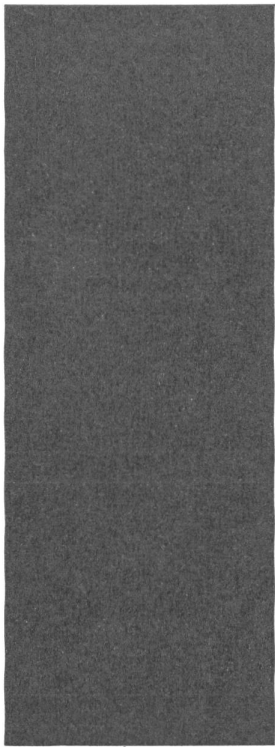
Hotel de la Gare

Bienne

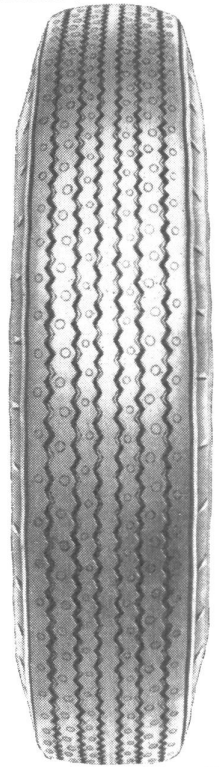
Telefon 27494

A. Scheibli, propriétaire

Gepflegte Küche - Cuisine soignée
Moderne Zimmer - Tout confort



**Reifen
für die Strassen
von heute
und
morgen**



FABRIK FÜR FIRESTONE-PRODUKTE AG PRATTELN

Firestone