

**Zeitschrift:** Schweizer Soldat : Monatszeitschrift für Armee und Kader mit FHD-Zeitung

**Herausgeber:** Verlagsgenossenschaft Schweizer Soldat

**Band:** 40 (1964-1965)

**Heft:** 14

**Artikel:** Die Organisation der russischen Verbände [Fortsetzung]

**Autor:** Dach, H. von

**DOI:** <https://doi.org/10.5169/seals-707095>

### **Nutzungsbedingungen**

Die ETH-Bibliothek ist die Anbieterin der digitalisierten Zeitschriften. Sie besitzt keine Urheberrechte an den Zeitschriften und ist nicht verantwortlich für deren Inhalte. Die Rechte liegen in der Regel bei den Herausgebern beziehungsweise den externen Rechteinhabern. [Siehe Rechtliche Hinweise.](#)

### **Conditions d'utilisation**

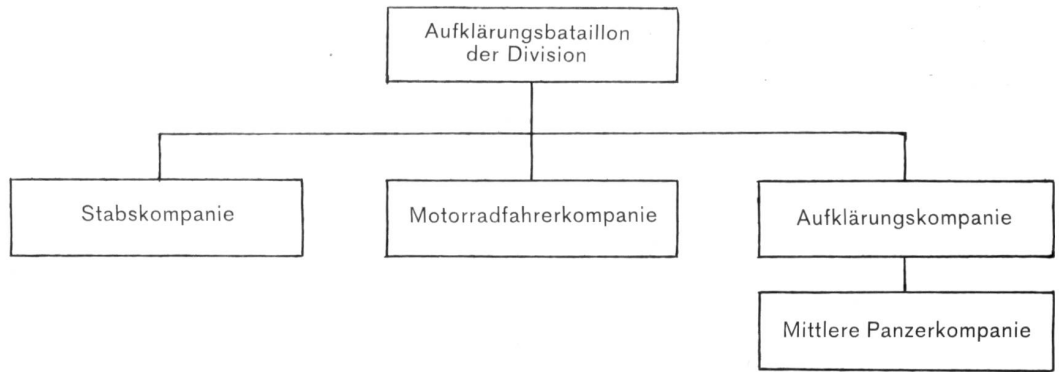
L'ETH Library est le fournisseur des revues numérisées. Elle ne détient aucun droit d'auteur sur les revues et n'est pas responsable de leur contenu. En règle générale, les droits sont détenus par les éditeurs ou les détenteurs de droits externes. [Voir Informations légales.](#)

### **Terms of use**

The ETH Library is the provider of the digitised journals. It does not own any copyrights to the journals and is not responsible for their content. The rights usually lie with the publishers or the external rights holders. [See Legal notice.](#)

**Download PDF:** 16.03.2025

**ETH-Bibliothek Zürich, E-Periodica, <https://www.e-periodica.ch>**

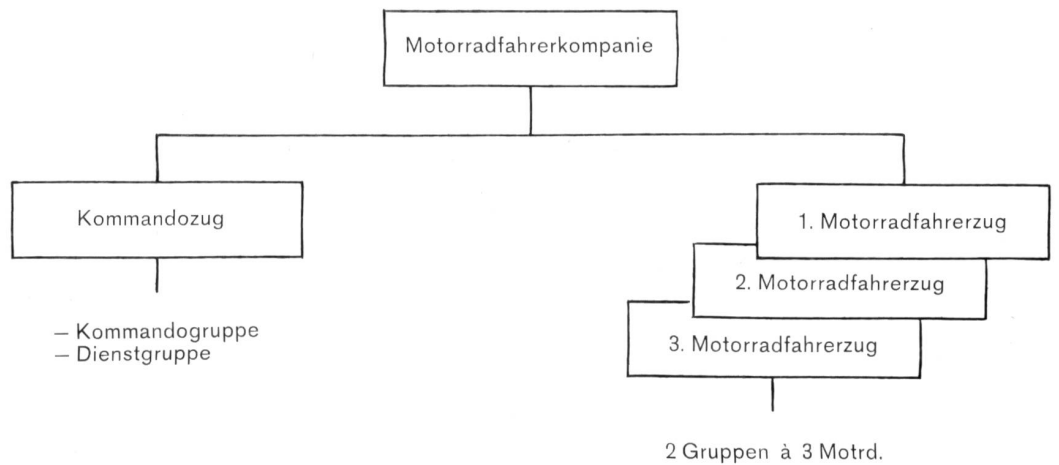
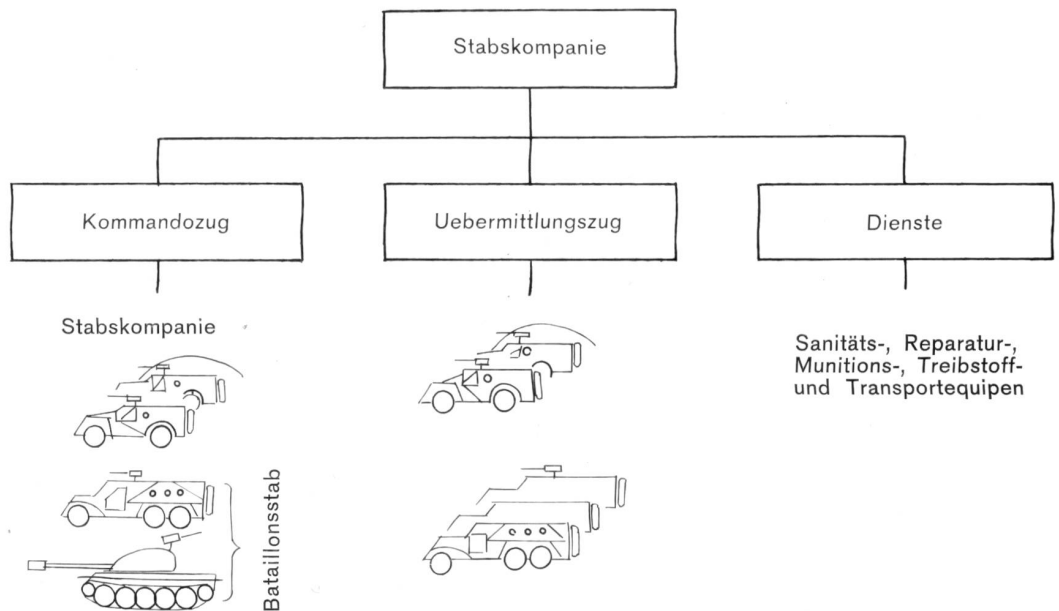


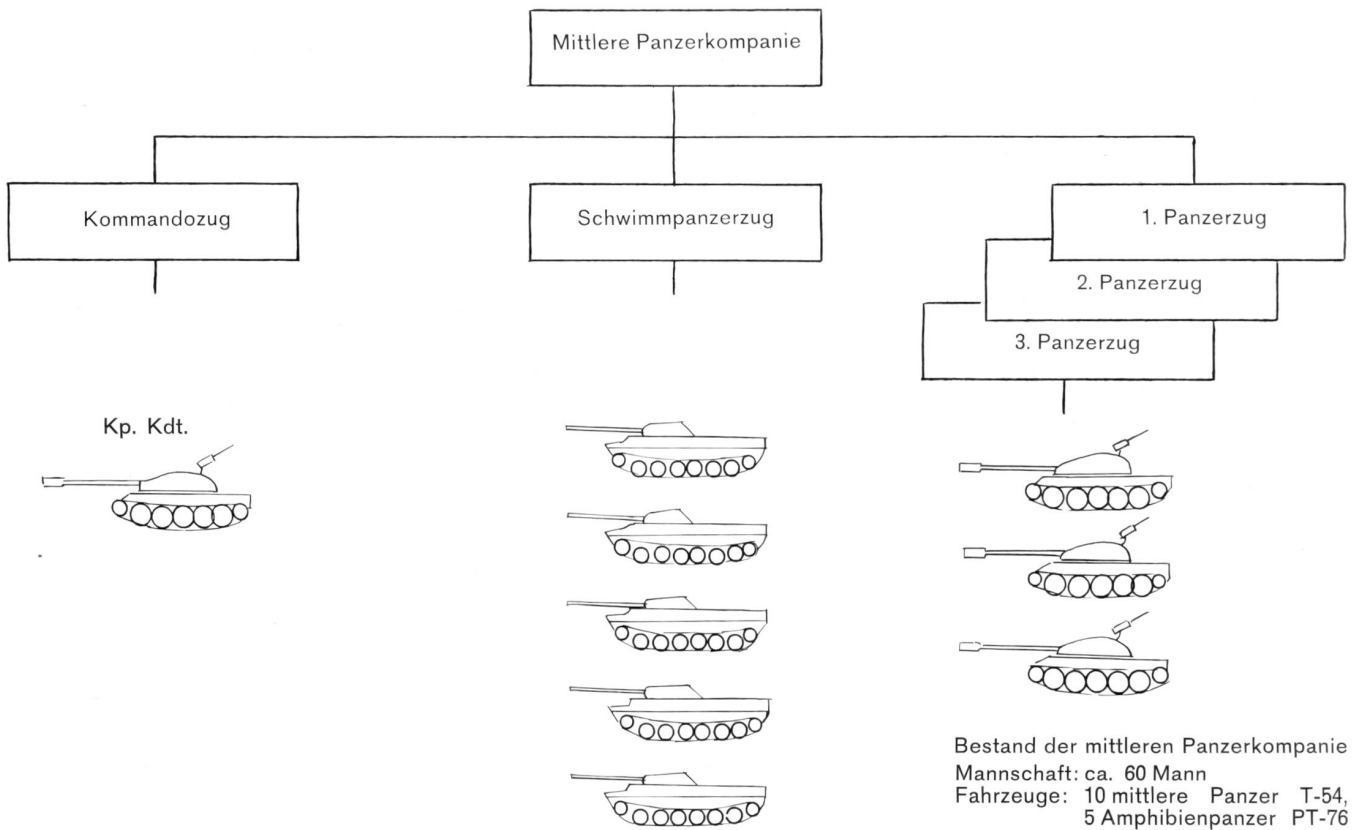
Bestand des Aufklärungsbataillons:

Mannschaft: ca. 300 Mann

Fahrzeuge: 11 m. Panzer T-54, 5 Amphibienpanzer PT-76, 4 Schützenpanzer BTR-152, 23 Schützenpanzer BTR-40, ca. 20 Motorräder mit Seitenwagen, einige Lastwagen.

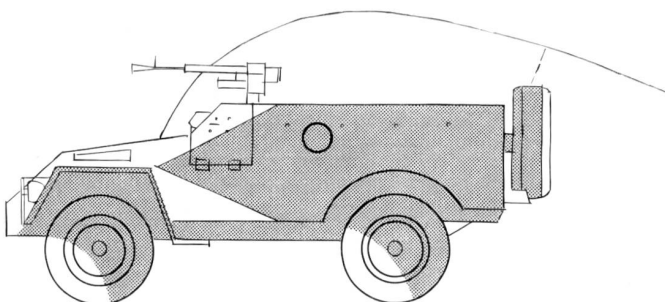
Waffen: 11 Panzerkanonen 10 cm, 5 Panzerkanonen 7,6 cm, 27 Mg., 20 Lmg., 38 überschwere Mg. 12,7 mm





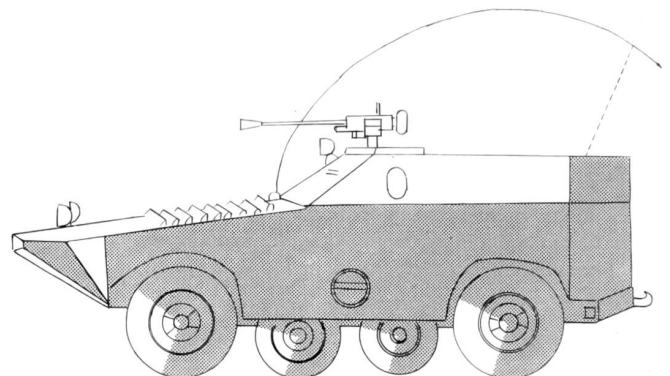
### Schützenpanzer BTR-40

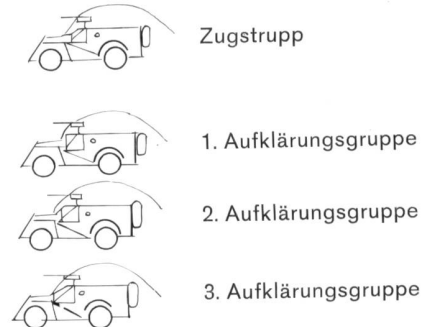
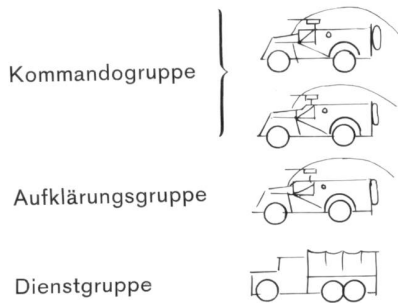
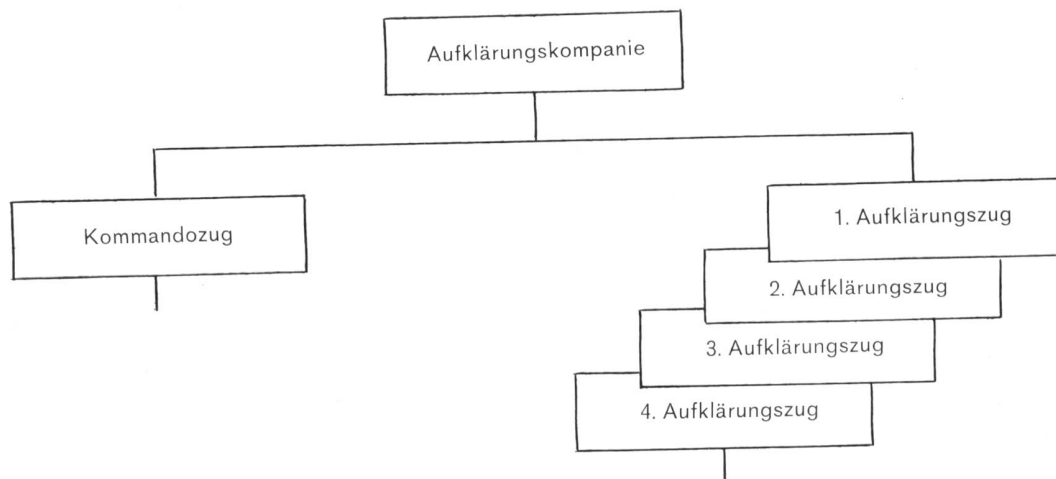
Der BTR-40 ist die verkleinerte Ausführung des BTR-152  
Räderfahrzeug  
Gewicht: 4,5 Tonnen  
Bewaffnung: 1 Flab.-Mg. 12,7 mm  
Panzerung: Front 1,5 cm, Seite 0,6 cm  
Besatzung: 2 Mann  
Geschwindigkeit: 70 km/h  
Transportkapazität: 9 Mann (die Fahrzeugbesatzung mit eingerechnet)  
Fahrbereich 300 km  
Besonderes: Transportraum oben offen. Sehr schwach gepanzert. Klein und beweglich. In der Regel als Kommandofahrzeug oder Aufklärungsfahrzeug verwendet.  
Wird nach und nach ersetzt durch den neuen, schwimmfähigen BTR-40 A



### Schützenpanzer BTR-40 A

Räderfahrzeug, schwimmfähig  
Gewicht: 6,5 Tonnen  
Bewaffnung: 1 Flab.-Mg. 12,7 mm  
Panzerung: Front 1,5 cm, Seite 0,6 cm  
Besatzung: 2 Mann  
Geschwindigkeit: Land 60 km/h, Wasser 10 km/h  
Transportkapazität: 9 Mann (die Fahrzeugbesatzung mit eingerechnet)  
Fahrbereich: 300 km  
Besonderes: Transportraum oben offen. Sehr schwach gepanzert. Klein und beweglich. In der Regel als Kommandofahrzeug oder Aufklärungsfahrzeug verwendet.





Bestand der Aufklärungskompanie:

Mannschaft: ca. 110 Mann

Fahrzeuge: 19 Schützenpanzer BTR-40, 1 Lastwagen

Waffen: 19 überschwere Mg.

Die mittleren Panzer T-54 des Aufklärungsbataillons sind mit einer Tauchvorrichtung versehen, um Flüsse bis zu 4 m Wassertiefe durchwaten zu können.

- 1) Periskop für den Panzerfahrer
- 2) Schnorchel für Luftzufuhr. Dient zugleich als Notausstieg für die Besatzung, wenn der Panzer im Wasser steckenbleibt. Der Schnorchel besteht aus faßähnlichen Blechringen, die aufeinandergesteckt werden. Demontiert werden sie auf dem Heck des Panzers mitgeführt.

### Amphibienpanzer PT-76

