

Zeitschrift: Schweizer Soldat : Monatszeitschrift für Armee und Kader mit FHD-Zeitung
Herausgeber: Verlagsgenossenschaft Schweizer Soldat
Band: 41 (1965-1966)
Heft: 22

Werbung

Nutzungsbedingungen

Die ETH-Bibliothek ist die Anbieterin der digitalisierten Zeitschriften. Sie besitzt keine Urheberrechte an den Zeitschriften und ist nicht verantwortlich für deren Inhalte. Die Rechte liegen in der Regel bei den Herausgebern beziehungsweise den externen Rechteinhabern. [Siehe Rechtliche Hinweise.](#)

Conditions d'utilisation

L'ETH Library est le fournisseur des revues numérisées. Elle ne détient aucun droit d'auteur sur les revues et n'est pas responsable de leur contenu. En règle générale, les droits sont détenus par les éditeurs ou les détenteurs de droits externes. [Voir Informations légales.](#)

Terms of use

The ETH Library is the provider of the digitised journals. It does not own any copyrights to the journals and is not responsible for their content. The rights usually lie with the publishers or the external rights holders. [See Legal notice.](#)

Download PDF: 01.04.2025

ETH-Bibliothek Zürich, E-Periodica, <https://www.e-periodica.ch>

Male mit Wacolux — Wacolux ist besser!

**Wacolux
Dépôt**

Wagner-Farben erhalten Sie
in Fachgeschäften und
Drogerien mit diesem Zeichen.

Verlangen Sie die Malbroschüre
«Farbe macht alles schöner» bei
Heinrich Wagner+Co., Zürich 5/40

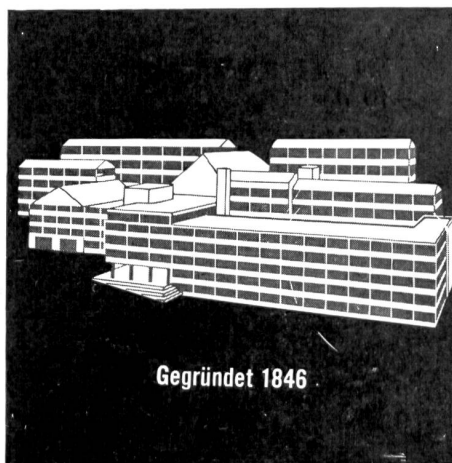


Seit 1829
edles Leder
für Schuhfabrik
und Sattler-
handwerk

DÄNDLIKER & HOTZ AG THALWIL



Tel. 051 / 920703



Gegründet 1846

Älteste Fabrik der Schweiz für Präzisions-
schrauben und Drehteile von 0,5–25 mm \varnothing

Spezialitäten: Uhrenfournituren, Schrau-
ben und Drehteile für Instrumenten- und
Apparatebau, Schreib-, Näh- und Rechen-
maschinen, Zirkelnadeln, usw.

Gebr. Laubscher & Cie. AG
Täuffelen BE Schweiz



Schnelle Richtungsangabe bei Tag und Nacht
Sicheres Zielen dank langer Visierlinie und Spiegel
Kräftige Metallkonstruktion
Praktisches Kleinformat
Leuchtmasse auf allen richtungzeigenden Stellen
Erhältlich in allen guten Optikgeschäften

RECTA der ideale Marschkompass



ALBERT SPIESS & CO. SCHIERS

Unsere Spezialitäten

erhalten Sie in Stadt und Land.

Bündnerfleisch, Bündner Rohschinken,
Salsiz, Grisoni etc.

Fleischkonserven

Großmetzgerei und Fleischwarenfabrik

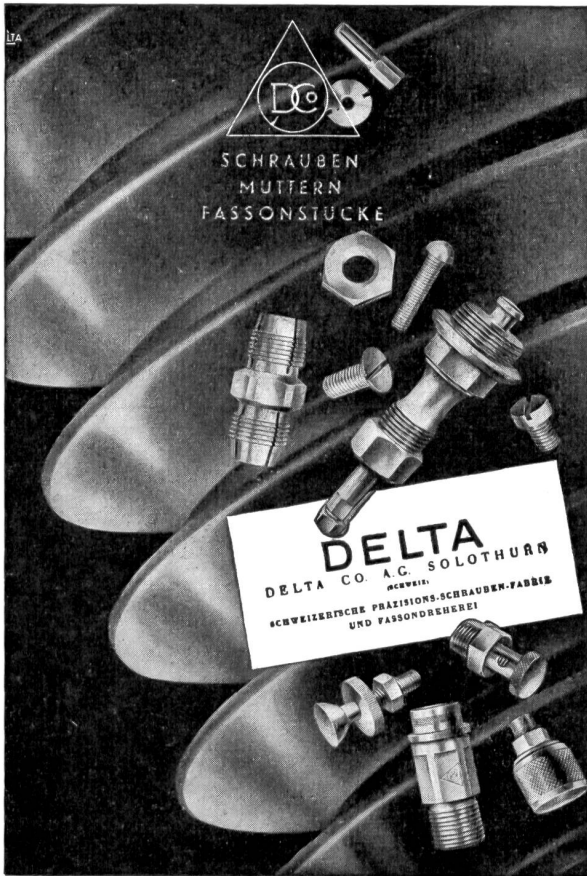
PASSUGGER



immer noch das Beste



Erhältlich in Lebensmittelgeschäften



Brütsch, Rüeegg & Co., Zürich



von 1—445 mm \varnothing ab Lager lieferbar. Sechskant- und Vierkant-Stahlrohre zur Anfertigung von Steckschlüsseln

Dickwandige Stahlrohre für Walzen und Büchsen

Gehonte Zylinderrohre für Hydraulik und Pneumatik
Nichtrostende Stahlrohre
MECANO-BUNDY-Rohre

Werkzeuge und Werkzeugmaschinen



Die neue Herren-Linie –
herb im Duft, mild im Preis!

Zephyr - kraftvoll männlich

Was ein Mann vor der Rasur, für die Rasur, nach der Rasur braucht, bringt Zephyr jetzt mit sympathischer, männlicher Duftnote.
Beispiel:
Zephyr Rasiercreme.
Für eine Klingenasur, wie sie schneller, sauberer, erfrischender nicht sein kann.



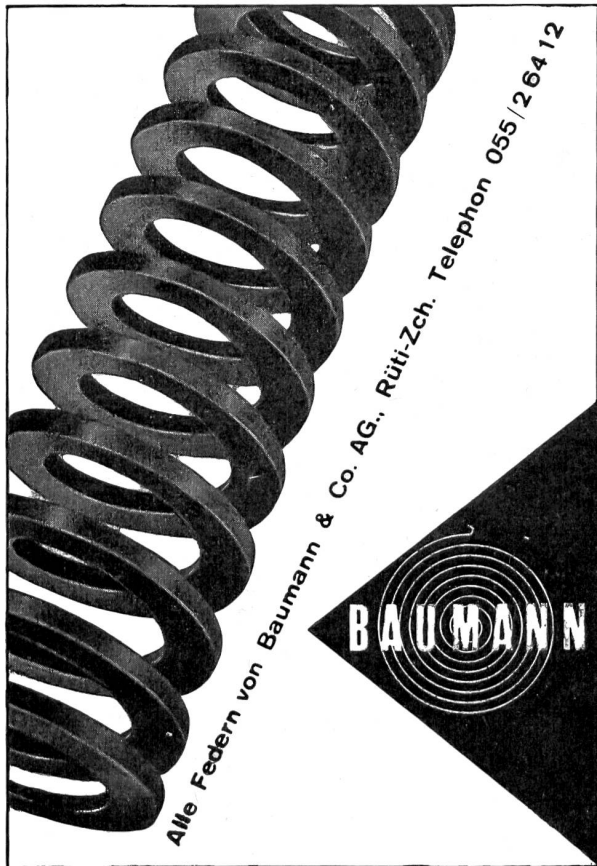
Fr. 1.70

Metallum Pratteln

Rohmetalle und Legierungen:

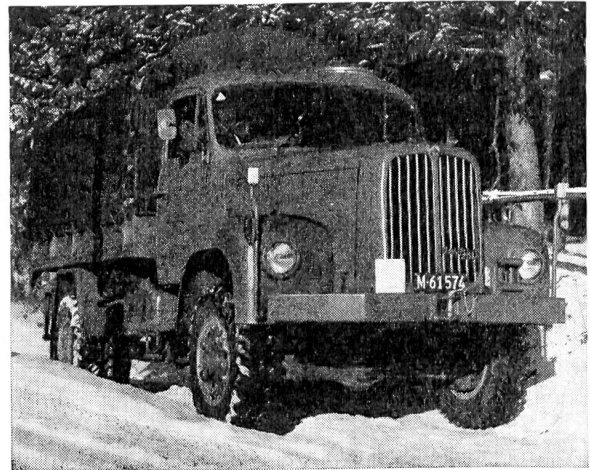
Reinzinn	Speziallegierungen	Kupfer
Hüttenweichblei	Antimon	Cadmium
Hartblei	Hüttenroh-zink	Wismuth
Lagermetall	Feinzink	

Metallum Pratteln AG Pratteln / BL



Alle Federn von Baumann & Co. AG., Rüti-Zch. Telefon 055 / 2 64 12

BAUMANN



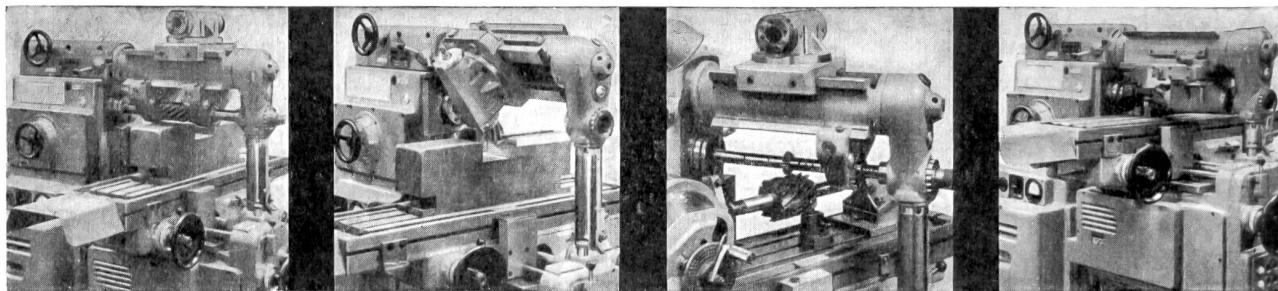
Der neue 2DM-Allrad für die Armee. Ein Fahrzeugtyp, der sich im zivilen Einsatz bereits vielfach bewährt hat und der nun an die Truppe abgegeben wird.

SAURER

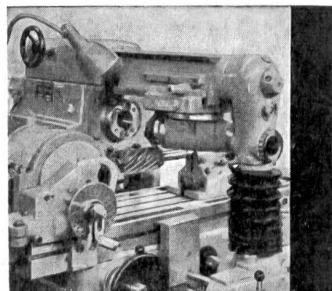
Aktiengesellschaft Adolph Saurer Arbon

ORIGINAL-STARR-KONSOL-FRÄSMASCHINEN

für vielseitige Bearbeitungsprobleme



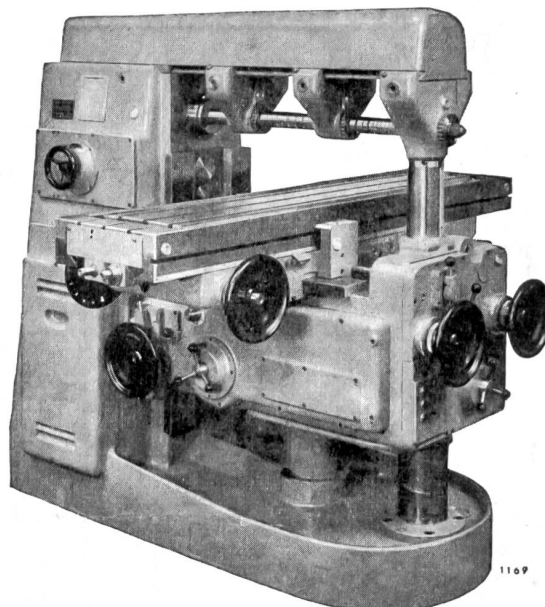
UNIVERSELL in der Verwendung



Maschine, ausgerüstet mit Universal-Teilapparat

Maschine mit Normal-Oberarm

Tischgrößen 1200×300 mm
1500×350/400
1800×400
2000×450
2350×600



UNIVERSELL
in der Arbeitsleistung

Erschütterungsfreie
Arbeitsweise

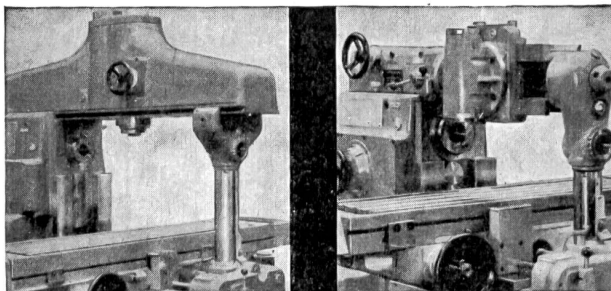
Genau auch bei
veränderlichem Fräsdruck



STARRFRÄSMASCHINEN AG
9400 RORSCHACHERBERG

AZ 8025 Zürich

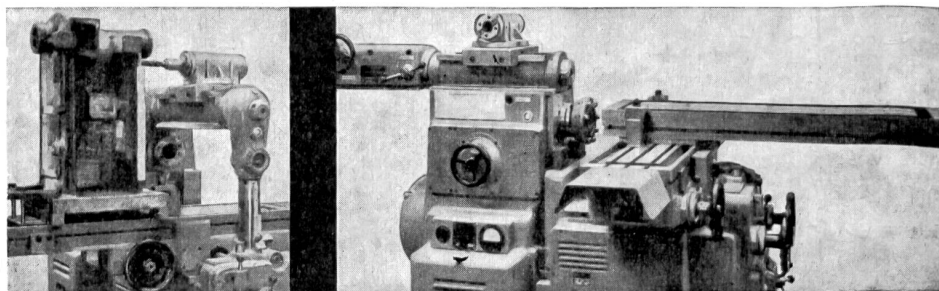
Oberarm «hv» mit eingebauter
Vertikalfrässpindel



Oberarm «s» mit Universal-
Vertikalfräskopf; beide je 360°
drehbar

Fräsen eines hohen Werkstückes

Fräsen von sperrigen Werkstücken



VERTRETUNG FÜR DIE SCHWEIZ **PESTALOZZI & CO.** POSTFACH 8022 ZÜRICH