

Zeitschrift: Schweizer Soldat : Monatszeitschrift für Armee und Kader mit FHD-Zeitung
Herausgeber: Verlagsgenossenschaft Schweizer Soldat
Band: 42 (1966-1967)
Heft: 9

Artikel: Die Abwehr subversiver Angriffe [Fortsetzung]
Autor: Dach, H. von
DOI: <https://doi.org/10.5169/seals-705903>

Nutzungsbedingungen

Die ETH-Bibliothek ist die Anbieterin der digitalisierten Zeitschriften. Sie besitzt keine Urheberrechte an den Zeitschriften und ist nicht verantwortlich für deren Inhalte. Die Rechte liegen in der Regel bei den Herausgebern beziehungsweise den externen Rechteinhabern. [Siehe Rechtliche Hinweise.](#)

Conditions d'utilisation

L'ETH Library est le fournisseur des revues numérisées. Elle ne détient aucun droit d'auteur sur les revues et n'est pas responsable de leur contenu. En règle générale, les droits sont détenus par les éditeurs ou les détenteurs de droits externes. [Voir Informations légales.](#)

Terms of use

The ETH Library is the provider of the digitised journals. It does not own any copyrights to the journals and is not responsible for their content. The rights usually lie with the publishers or the external rights holders. [See Legal notice.](#)

Download PDF: 02.04.2025

ETH-Bibliothek Zürich, E-Periodica, <https://www.e-periodica.ch>

Die Abwehr subversiver Angriffe

Von Major H. von Dach, Bern

14. Folge

Handstreich aus der Luft (Möglichkeiten des Gegners)

Anflug:

- Einflug «unbekannter» Jagdbomber, um unsere Luftraumverteidigung abzulenken und irrezuführen;
- Anflug der Kampf- und Transporthelikopter in extremem Tiefflug, um unserer Radarortung zu entgehen. Hierbei Ausnutzung flabungeschützter Räume.

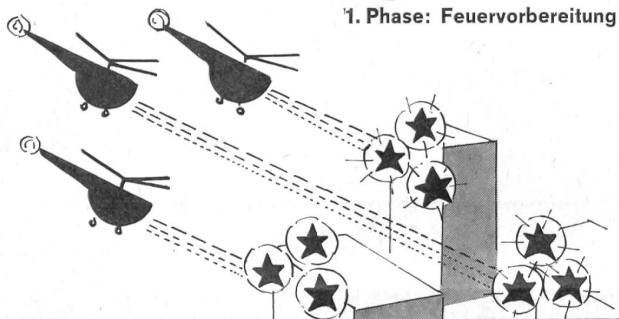
Landung:

- 1. Phase: Kampfhelikopter beschießen mit ihren Bordwaffen den unmittelbaren Laderaum (Hausdächer, Plätze usw.);
- 2. Phase: Transporthelikopter setzen die Stoßtrups ab.

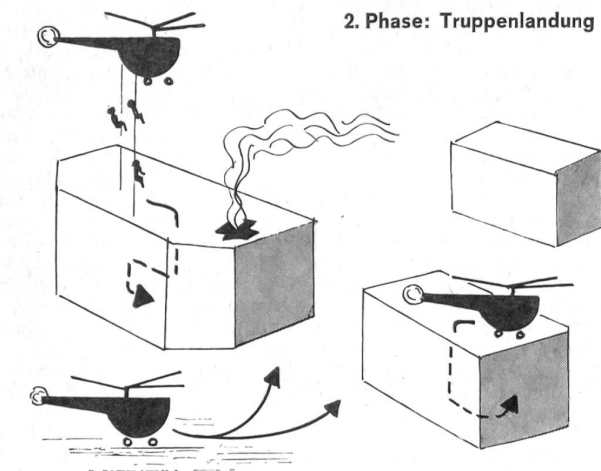
Möglichkeiten:

- a) Landung auf Flachdächern oder Plätzen;
- b) Abseilen aus dem schwebenden Helikopter.

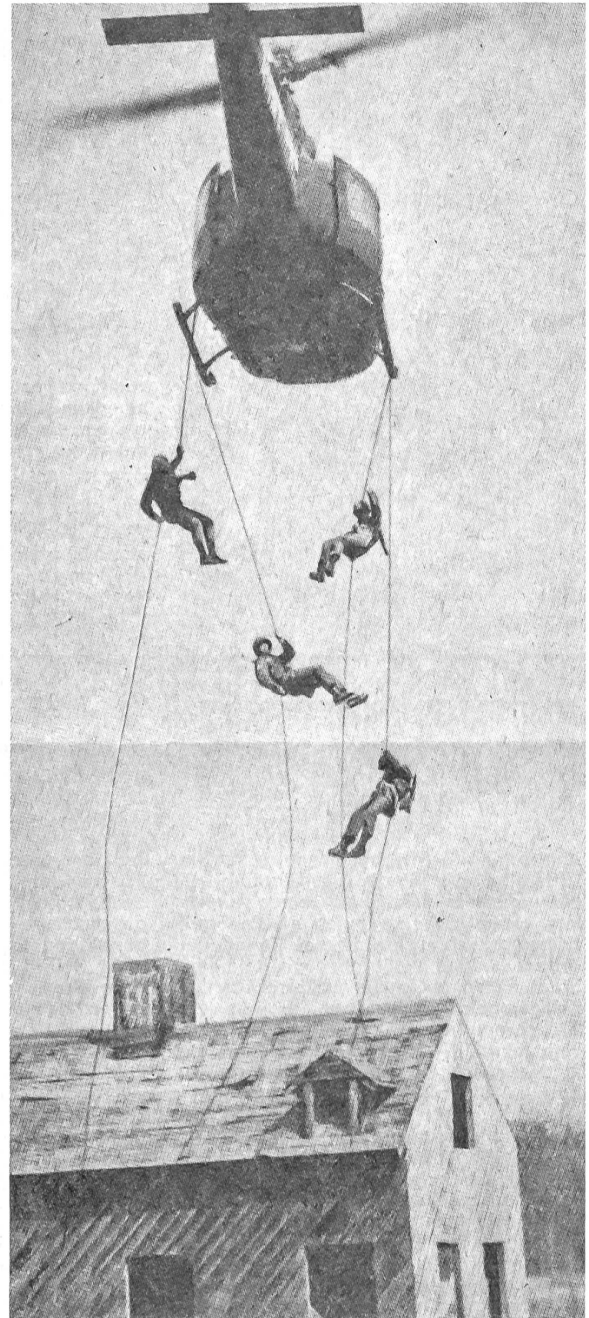
Die Kampfhelikopter isolieren in dieser Phase das Gefechtsfeld und geben den gelandeten Stoßtrups Feuerunterstützung.



1. Phase: Feuervorbereitung

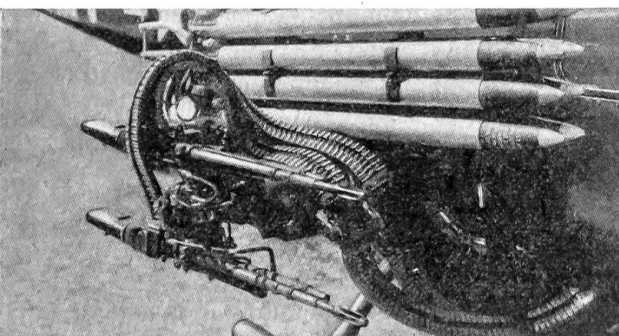


2. Phase: Truppenlandung



Transporthelikopter (Bild oben)

Ein Stoßtrupp wird abgeseilt!



Kampfhelikopter (Bild links)

Die Bewaffnung ist im Rumpf eingebaut oder wird als Außenlast mitgeführt. Sie besteht aus Lenkwaffen, Raketen, Kanonen und Maschinengewehren. Im Bild: Oben Raketen, unten 2 Maschinengewehre. Die gleichen Waffen befinden sich auch auf der gegenüberliegenden Seite des Kampfhelikopters.