

**Zeitschrift:** Schweizer Soldat : Monatszeitschrift für Armee und Kader mit FHD-Zeitung  
**Herausgeber:** Verlagsgenossenschaft Schweizer Soldat  
**Band:** 43 (1967-1968)  
**Heft:** 2

## **Werbung**

### **Nutzungsbedingungen**

Die ETH-Bibliothek ist die Anbieterin der digitalisierten Zeitschriften. Sie besitzt keine Urheberrechte an den Zeitschriften und ist nicht verantwortlich für deren Inhalte. Die Rechte liegen in der Regel bei den Herausgebern beziehungsweise den externen Rechteinhabern. [Siehe Rechtliche Hinweise.](#)

### **Conditions d'utilisation**

L'ETH Library est le fournisseur des revues numérisées. Elle ne détient aucun droit d'auteur sur les revues et n'est pas responsable de leur contenu. En règle générale, les droits sont détenus par les éditeurs ou les détenteurs de droits externes. [Voir Informations légales.](#)

### **Terms of use**

The ETH Library is the provider of the digitised journals. It does not own any copyrights to the journals and is not responsible for their content. The rights usually lie with the publishers or the external rights holders. [See Legal notice.](#)

**Download PDF:** 02.04.2025

**ETH-Bibliothek Zürich, E-Periodica, <https://www.e-periodica.ch>**

# Bandeisen und Bandstahl

kaltgewalzt

Sehr vorteilhafte Preise



Kaltwalzwerke

Telefon (061) 8153 73

Selt 1911

## Herkenrath-Metallspritz-Verfahren

### Das Prinzip:

Von einem Metalldraht wird fortwährend ein Tropfen abgeschmolzen, zerstäubt und aufgeschleudert.

Die Ausführung erfolgt mit HERKENRATH - Metallspritz - Apparat H E A G

Das Resultat: Metallüberzüge auf Metall, Holz, Stein, Glas usw.



### FRANZ HERKENRATH AG.

Physikalische Werkstätten

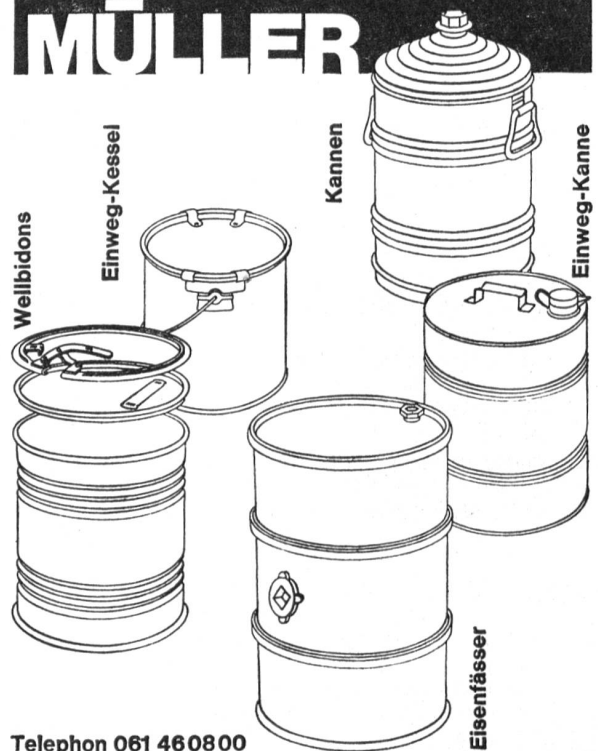
Zürich 11 / Gujerstrasse 1

Telephon: (051) 46 79 78 / Bahnstation: Zürich-Oerlikon

Tramlinie: Nr. 14 (Zürich-Seebach) / Haltstelle: «Eisfeld»

Ernst Müller AG Blechwarenfabrik Münchenstein

# MÜLLER



Telephon 061 460800

# Frutiger Söhne AG

Frutiger Söhne AG  
Thun und Bern

Ingenieure und  
Bauunternehmung

Hochbau Industrie- und Wohnungsbau

Tiefbau Allgemeiner Tiefbau Eisenbeton-Brückenbau Entwurf und Bau von Lehrgerüsten, Wasserbau Rammarbeiten, Stollen- und Kavernenbau

Strassenbau Schwarzbeläge auf Bitumen- und Teerbasis Betonbeläge, Spezialbeläge Bodenstabilisierungen

Spezialarbeiten Geleisebau Korodur-Hartbetonböden

# LORETO

## SCHRAUBEN UND PRÄZISIONSDREHTEILE

SCHRAUBEN, HOLZSCHRAUBEN  
GEWINDESTIFTE  
MÜTTERN, UNTERLAGSCHEIBEN  
NORM- UND ZEICHNUNGSTEILE  
AUTOMATEN-DREHTEILE  
NACHARBEITEN  
OBERFLÄCHENBEHANDLUNG  
DURCHMESSERBEREICH 1-20 MM  
ALLE WERKSTOFFE

LORETO AG SOLOTHURN TEL. 065/2 0303

Wir sind Lieferanten von:

Kranken- und Anstaltsmobiliar, Stahlrohr-, Wohn-, Büro- und Gartenmöbeln, Bettstellen aus Metall und Holz, Patentmatratzen u. a., auch Spezialmodellen für große Matratzenlager in Hütten, Baracken usw.

Verkauf nur durch Wiederverkäufer



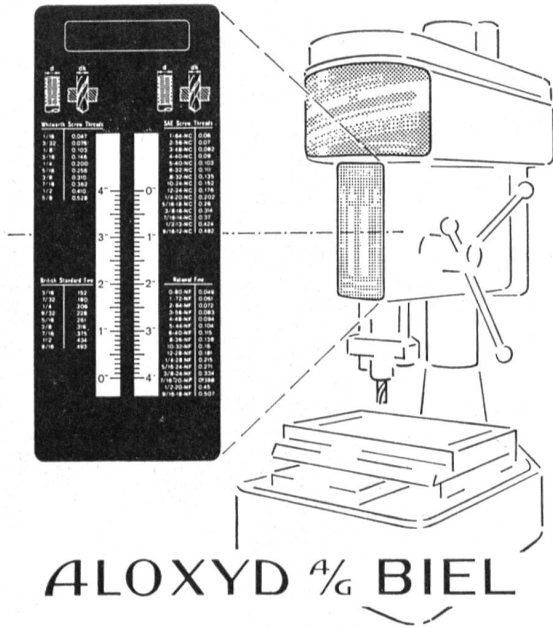
## Basler Eisenmöbelfabrik AG

vorm. Th. Breunlin & Co.

Sissach, Telephon (061) 85 1791



# FRONTPLATTEN



Kompr. Sauerstoff  
Stickstoff-Pressluft  
Acetylen-Dissous  
staubfreies Karbid  
Lachgas  
Kohlensäure «S»  
Schweiss-ARGON  
Alles zum Autogen-  
Schweissen und Schneiden.

## Sauerstoffwerk Zürich AG

Förrlibückstraße 181  
8037 Zürich  
Tel. 051. 42 03 22



### 50 Jahre

1917—1967

**G. Naef AG Flug-Mechanik**  
8497 Fischenthal

- Flugmotoren-Revisionen
- Flugmotoren und Ersatzteile
- Magnetische Risseprüfung
- Dynamisch Auswuchten
- Sandstrahlen
- Ausführung sämtlicher  
mechanischen Arbeiten

**G. Naef AG Flug-Mechanik 8497 Fischenthal**

Telefon 055 / 9 42 19

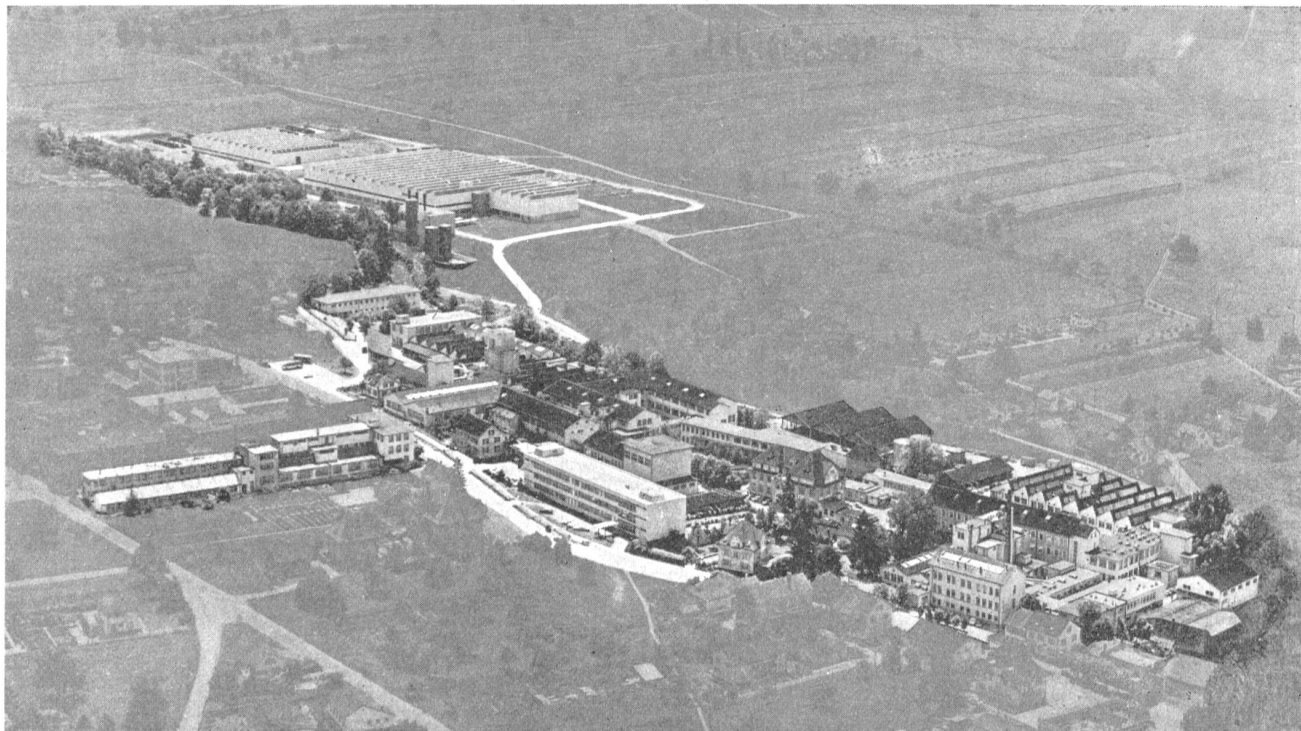
# Bertrams

Hch. Bertrams AG  
4000 Basel 13  
Vogesenstraße 101  
Telephon 061 43 66 60

**Apparatebau**  
für **Heizung**  
**Lüftung**

**Ventilationskanäle**

## Ein Begriff in der Elektrotechnik



Hitzebeständiges Material mit hoher mechanischer Festigkeit in Form von Rohren (für Zellenrohre) und Platten

Hartglasgewebe (Vetronit) auf der Basis von Phenol- (Klasse B), Epoxyd- (Klasse F) und Silikonharz (Klasse H)

Kupferkaschiertes Hartpapier (Cu-Dellit) auf Phenol- und Epoxydharzbasis

Kupferkaschiertes Hartglasgewebe (Cu-Vetronit) auf Epoxydharzbasis

Epoxyd-Gießharz (Durotenax), feuchtigkeitsbeständig und gut bearbeitbar

Lackisolierte Drähte

Soflex (PVC)-isolierte Leiter und wärmebeständige Leiter mit Soflex-TQ- und Siliflex (Silikon)-Isolation

Keramische Isolierkette (Klasse C)

Spezialteile aus Oxyd-Keramik

Ausgußmassen und Schutzlacke für Apparateile

Lassen Sie sich durch unsere Fachleute beraten!

**ISOLA**

**Schweizerische Isola-Werke  
Breitenbach**

Telephon 061/801421 Telex 62 479