

**Zeitschrift:** Schweizer Soldat : Monatszeitschrift für Armee und Kader mit FHD-Zeitung  
**Herausgeber:** Verlagsgenossenschaft Schweizer Soldat  
**Band:** 46 (1971)  
**Heft:** 12

## **Werbung**

### **Nutzungsbedingungen**

Die ETH-Bibliothek ist die Anbieterin der digitalisierten Zeitschriften. Sie besitzt keine Urheberrechte an den Zeitschriften und ist nicht verantwortlich für deren Inhalte. Die Rechte liegen in der Regel bei den Herausgebern beziehungsweise den externen Rechteinhabern. [Siehe Rechtliche Hinweise.](#)

### **Conditions d'utilisation**

L'ETH Library est le fournisseur des revues numérisées. Elle ne détient aucun droit d'auteur sur les revues et n'est pas responsable de leur contenu. En règle générale, les droits sont détenus par les éditeurs ou les détenteurs de droits externes. [Voir Informations légales.](#)

### **Terms of use**

The ETH Library is the provider of the digitised journals. It does not own any copyrights to the journals and is not responsible for their content. The rights usually lie with the publishers or the external rights holders. [See Legal notice.](#)

**Download PDF:** 01.04.2025

**ETH-Bibliothek Zürich, E-Periodica, <https://www.e-periodica.ch>**

# SKY GUARD



**Luftraumüberwachungs- und Feuerleitsystem  
für Rohrwaffen und Raketen**

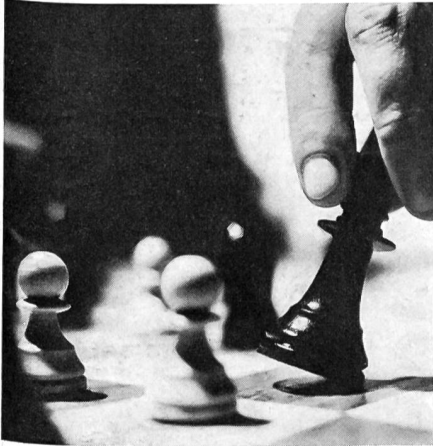


- Pulsdoppler Suchradar  
mit autom. Zielalarm**
- Monopulsdoppler**
- Präzisions-Zielfolgeradar**
- Automatisches TV-Tracking**
- Miniaturisierter,  
programmierbarer Digitalcomputer**
- Automatischer go-no go Test**
- Brandfeste, klimatisierte  
Operateurkabine**
- Mobil und kompakt**
- Eingebaute Stromversorgung**
- Wartungsfreundlich**

**Contraves AG Zürich**



# Eine Stelle bei Brown Boveri – (Auch) ein taktischer Schachzug – für Ihre berufliche Zukunft (Vielleicht Ihr bester)



Weil Sie damit einen neuen Ausgangspunkt zu erfolgreicher beruflicher Entwicklung erreicht haben werden. Von dem aus Ihnen viele interessante Berufsziele offen stehen.

Denn bei Brown Boveri können Sie wählen. Und das Gebiet aussuchen, das Ihren Neigungen entspricht. Sei es nun in der

- **Forschung**
- **Konstruktion**
- **Entwicklung**
- **Produktion**
- **oder im Verkauf.**

Wo Ihnen die Gewissheit vermittelt wird, dass sich Ihre Lehre, Ihre Ausbildung, Ihr Studium gelohnt hat.

Sei es als

- **Facharbeiter**
- **Kaufmann**
- **Techniker**
- **Wissenschaftler**
- **Ingenieur.**

Darüber hinaus müssen Sie aber auch alle weiteren **Vorteile** in Kauf nehmen, die Ihnen ein multinationaler, nach neuzeitlichen Führungsgrundsätzen geleiteter Konzern wie Brown Boveri zu bieten hat.

Zum Beispiel: **Sprachaufenthalte im Ausland. Zukunftsorientierte fach- und führungstechnische Weiterbildungskurse. Anlernkurse für Mitarbeiter**, die aus irgendeinem Grunde keine Lehre absolvieren konnten. Die Möglichkeit, das Tätigkeitsgebiet oder den Produktionsbereich innerhalb der Firma zu wechseln, falls Sie einen solchen Schritt als opportun erachten.

Das alles und mehr bietet Ihnen Brown Boveri heute. Weitere fortschrittliche Neuerungen sind bereits in Kraft:

Seit 1. 4. 1971 erhalten alle bisher im Stunden- oder Wochenlohn beschäftigten Arbeiter den vollen Angestelltenstatus.

Seit 1. 4. 1971 bestimmen Sie Arbeitsbeginn und Arbeitsschluss weitgehend selbst (stufenweise Einführung der gleitenden Arbeitszeit).

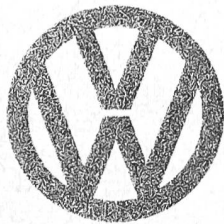
Woraus Sie ersehen, dass auch im Grossbetrieb dem Individualismus auf zeitgemässe Weise Rechnung getragen wird.

Viele Gründe also, die für Ihre Mitarbeit bei Brown Boveri sprechen. Aber auch eine Chance für uns, Sie als geschätzten Mitarbeiter zu gewinnen und zu behalten.

Wollen Sie noch mehr über uns wissen? Dann schreiben Sie uns. Oder noch besser: Rufen Sie uns gleich an. Herr Urech, Personaleinstellung 1, Tel. 056/75 34 52, erteilt Ihnen gerne jede gewünschte Auskunft.



**Der mit dem Porsche-Fahrwerk und  
400 Liter Kofferraum:  
der Superkäfer VW 1302.**



**eine sichere Sache!**

Auch das ist super an ihm: der kleine Wendekreis (9,6 m). Der kraftvolle 1,3-Liter-Motor mit 52 SAE-PS (1,6 Liter und 60 SAE-PS beim VW 1302 S). Das *Pralltopf-Sicherheits-Lenkrad*. Das gepolsterte Armaturenbrett. Die *Panorama-Heckscheibe*. Die Rückfahrcheinwerfer. Die Gummileisten an den Stossstangen. Und das ausgezeichnete Belüftungssystem.

Schauen Sie sich jetzt die neuen Modelle einmal an!  
VW 1302 Fr. 8495.- / VW 1302 S Fr. 8795.-  
+ Fr. 40.- Transportkosten



Generalvertretung  
Schinznach Bad