

**Zeitschrift:** Schweizer Soldat + MFD : unabhängige Monatszeitschrift für Armee und Kader mit MFD-Zeitung  
**Herausgeber:** Verlagsgenossenschaft Schweizer Soldat  
**Band:** 65 (1990)  
**Heft:** 12

## **Werbung**

### **Nutzungsbedingungen**

Die ETH-Bibliothek ist die Anbieterin der digitalisierten Zeitschriften. Sie besitzt keine Urheberrechte an den Zeitschriften und ist nicht verantwortlich für deren Inhalte. Die Rechte liegen in der Regel bei den Herausgebern beziehungsweise den externen Rechteinhabern. [Siehe Rechtliche Hinweise.](#)

### **Conditions d'utilisation**

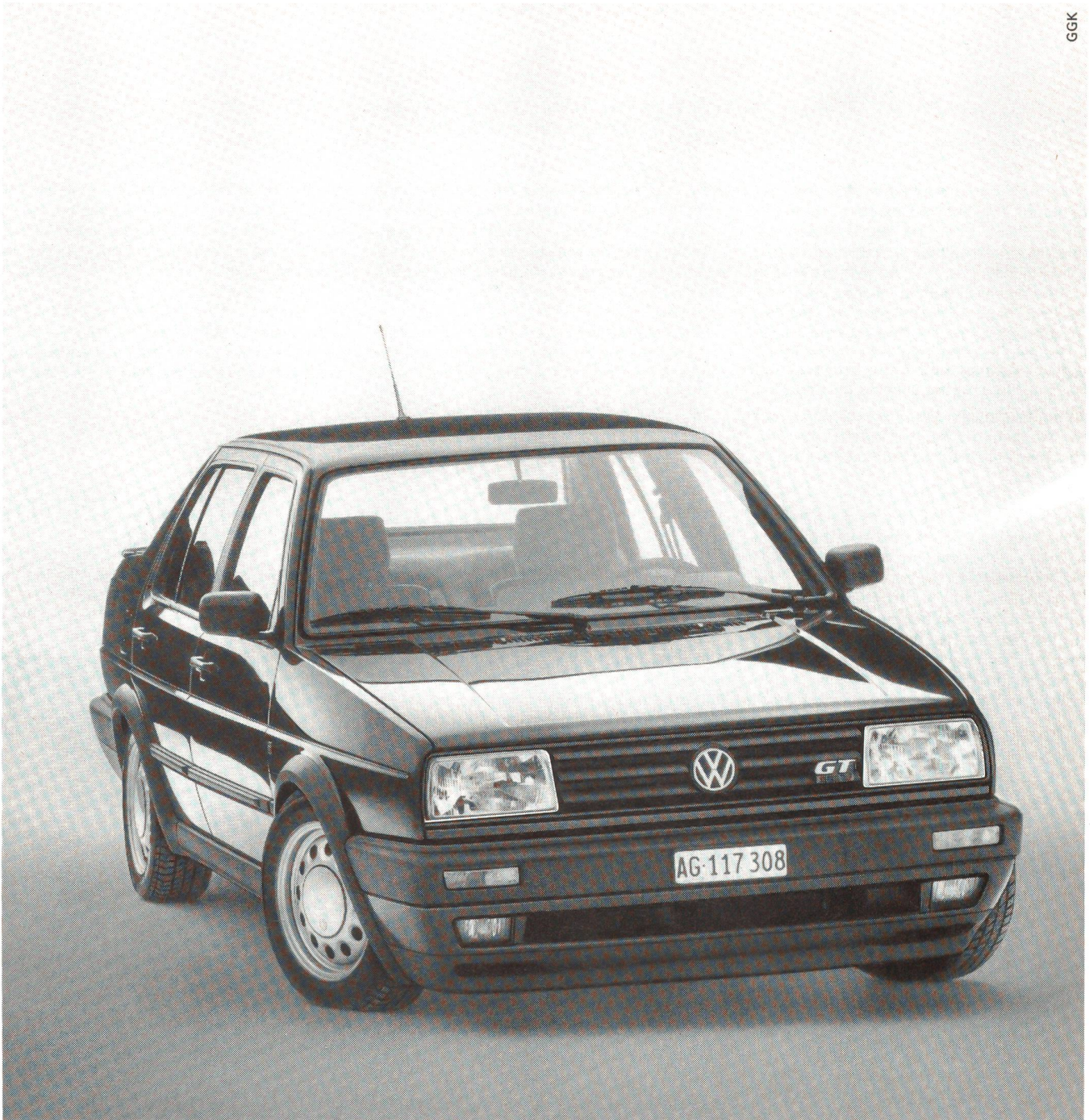
L'ETH Library est le fournisseur des revues numérisées. Elle ne détient aucun droit d'auteur sur les revues et n'est pas responsable de leur contenu. En règle générale, les droits sont détenus par les éditeurs ou les détenteurs de droits externes. [Voir Informations légales.](#)

### **Terms of use**

The ETH Library is the provider of the digitised journals. It does not own any copyrights to the journals and is not responsible for their content. The rights usually lie with the publishers or the external rights holders. [See Legal notice.](#)

**Download PDF:** 18.03.2025

**ETH-Bibliothek Zürich, E-Periodica, <https://www.e-periodica.ch>**



## Suchbild: Wo ist der Golf?

Sie sehen ihn nicht?

Hier steht er doch. Wo? Sie meinen, das sei doch ein Jetta? Dann nehmen Sie doch ausnahmsweise mal die Hand zu Hilfe und decken damit den Riesenkofferraum des Jetta ab (bitte mit der linken, Sie verdecken ja sonst das ganze Auto!).

Na also. Da haben wir ihn doch, den Golf.

(Bitte nehmen Sie jetzt Ihre Hand wieder weg, Sie verdecken ja sonst den ganzen Kofferraum des Jetta.)

Wie Sie soeben mit eigener Hand erkannt haben, ist der Jetta bis zu seinem Hinterteil ein ausgewachsener Golf. Und ab da beginnt der Gepäckwagen. Mit

seinen 660 Litern Fassungsvermögen ist der Kofferraum des Jetta nämlich etwas vom Grössten, was bei Serienlimousinen geboten wird.

Solch ein Gepäckwagen braucht natürlich auch die entsprechende Zugmaschine. Das beginnt beim Jetta bei 1300 cm<sup>3</sup> mit 55 PS (CL) und geht bis zu 1800 cm<sup>3</sup> mit 129 PS (GT 16V). Und wenn Sie sich immer noch sagen, wo sehen denn die einen Jetta, ich seh' keinen Jetta, ich seh' nur einen Golf, dann wird es langsam wirklich Zeit, die Hand vom Inserat zu nehmen.



**Der Jetta. Da weiss man, was man hat.**

 AMAG, Importeur von VW und Audi, 5116 Schinznach-Bad, und die 600 V.A.G-Partner wünschen gute Probefahrt.