

Zeitschrift: Schweizer Soldat + MFD : unabhängige Monatszeitschrift für Armee und Kader mit MFD-Zeitung
Herausgeber: Verlagsgenossenschaft Schweizer Soldat
Band: 65 (1990)
Heft: 5

Werbung

Nutzungsbedingungen

Die ETH-Bibliothek ist die Anbieterin der digitalisierten Zeitschriften. Sie besitzt keine Urheberrechte an den Zeitschriften und ist nicht verantwortlich für deren Inhalte. Die Rechte liegen in der Regel bei den Herausgebern beziehungsweise den externen Rechteinhabern. [Siehe Rechtliche Hinweise.](#)

Conditions d'utilisation

L'ETH Library est le fournisseur des revues numérisées. Elle ne détient aucun droit d'auteur sur les revues et n'est pas responsable de leur contenu. En règle générale, les droits sont détenus par les éditeurs ou les détenteurs de droits externes. [Voir Informations légales.](#)

Terms of use

The ETH Library is the provider of the digitised journals. It does not own any copyrights to the journals and is not responsible for their content. The rights usually lie with the publishers or the external rights holders. [See Legal notice.](#)

Download PDF: 01.04.2025

ETH-Bibliothek Zürich, E-Periodica, <https://www.e-periodica.ch>

Einfach Super!!



Am besten gleich bestellen!

Spezialmodell f. Jäger, Polizei- und Zollbeamte, Fallschirmspringer, fürs Militär... als **Arbeitsstiefel für viele Berufe – für Freizeit und Sport.** Gefettetes, nässeabstossendes **Waterproofleder**, ledergefüttert, Schaft weich gepolstert, Lederbrandsohlen. Stabiler Boden in **zweiebnähter Ausführung** mit Zwischensohle u. unverwüstlichen Profilmgummi-sohlen. Schafthöhe ca. 23 cm. Bequemform.
Art. 0591-6 schwarz, 37–48 **Fr.150.–**

150.–

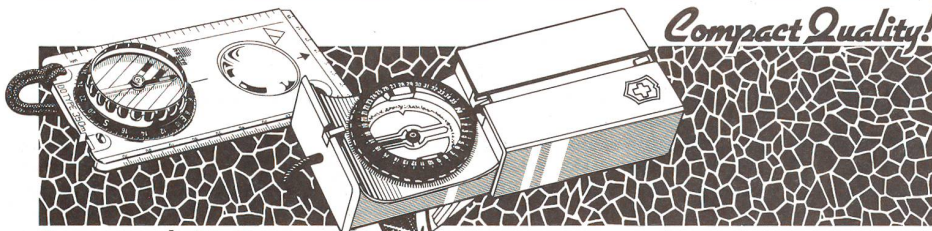
Keine Nachnahme. Umtausch möglich. Gratis-Schuhzeitung.

GILLI-Versand, 6232 Geuensee
☎ 045 - 21 34 34

Die Ausgezeichneten

Ami
Qualitätsteigwaren

AMI-Teigwaren, 8546 Islikon



Compact Quality!

Sport- und OL-Kompasse

vom preisgünstigen Einstiegsmodell bis zum bewährten Meisterkompass mit der aufgesetzten Lupe.

Marsch- und Peilkompasse

superleicht, robust, für härteste Anforderungen. 3 funktional abgestufte Modelle.



RECTA AG, Viaduktstr. 3, CH-2501 Biel, Tel. 032 23 36 23

Strom: ein Ausflugsziel

Im unteren Aaretal stehen beispielhafte Anlagen der Wassernutzung und der Energiegewinnung. Mit einem Besuch der Kraftwerke und Ausstellungen der NOK wird Ihr Abstecher in diese malerische Gegend zu einem lehrreichen und informativen Ausflug zum Strom.

Kernkraftwerk Beznau

Führung durch den Maschinensaal, den Kommandoraum und die Fernwärmanlage Refuna.

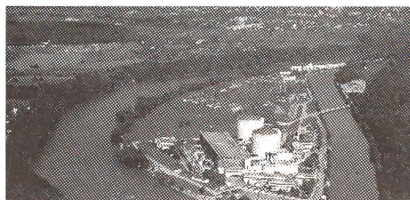
Hydraulisches Kraftwerk Beznau

Besichtigung von Maschinenhaus und Kommandoraum.

Informationspavillon

Filmvorführungen, Modelle zur Funktion des Kernkraftwerkes, Kernspaltung, Beseitigung radioaktiver Abfälle, Fernwärme und Stromübertragung.

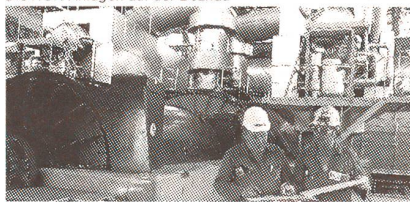
Der nahegelegene Landgasthof Schloss Böttstein bietet eine herrliche Aussicht auf das Aaretal und die Insel Beznau. Besichtigen können Sie neben dem Schloss und der Schlosskapelle eine alte Ölmühle, eine Getreidemühle und das grösste Holzwasserrad Europas.



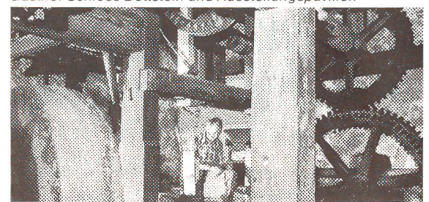
Die NOK-Anlagen auf der Beznau



Gasthof Schloss Böttstein und Ausstellungspavillon



Im Maschinensaal des Kernkraftwerkes



In der alten Ölmühle



Das Laufkraftwerk Beznau (Oberwasserseitig)

Öffnungszeiten des Informationspavillons:
Montag bis Freitag 9.00 bis 12.00 Uhr
und 13.00 bis 18.00 Uhr
Samstag 9.00 bis 18.00 Uhr
Sonntag 11.00 bis 18.00 Uhr

Anmeldungen für Führungen und nähere Information: Telefon 056/45 38 15

75 Jahre Strom für Mensch und Umwelt

Kernkraftwerk Beznau Nordostschweizerische Kraftwerke AG

NOK