

Zeitschrift: Magazine aide et soins à domicile : revue spécialisée de l'Association suisse des services d'aide et de soins à domicile

Herausgeber: Spitex Verband Schweiz

Band: - (2019)

Heft: 6

Rubrik: Dialogue

Nutzungsbedingungen

Die ETH-Bibliothek ist die Anbieterin der digitalisierten Zeitschriften. Sie besitzt keine Urheberrechte an den Zeitschriften und ist nicht verantwortlich für deren Inhalte. Die Rechte liegen in der Regel bei den Herausgebern beziehungsweise den externen Rechteinhabern. [Siehe Rechtliche Hinweise.](#)

Conditions d'utilisation

L'ETH Library est le fournisseur des revues numérisées. Elle ne détient aucun droit d'auteur sur les revues et n'est pas responsable de leur contenu. En règle générale, les droits sont détenus par les éditeurs ou les détenteurs de droits externes. [Voir Informations légales.](#)

Terms of use

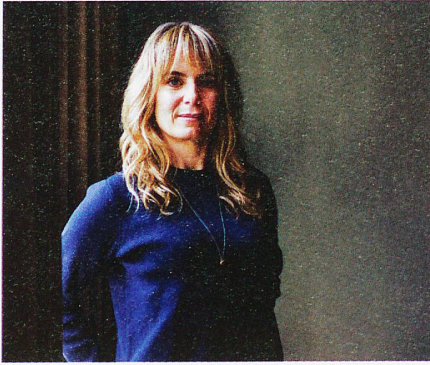
The ETH Library is the provider of the digitised journals. It does not own any copyrights to the journals and is not responsible for their content. The rights usually lie with the publishers or the external rights holders. [See Legal notice.](#)

Download PDF: 30.03.2025

ETH-Bibliothek Zürich, E-Periodica, <https://www.e-periodica.ch>

5 Questions à Anna Pieri Zuercher

«Ce que j'aime dans la vie, ce sont les contradictions»



Anna Pieri Zuercher. © SRF/Daniel Winkler

La comédienne Anna Pieri Zuercher est l'invitée de la rubrique «5 questions». Sacrée meilleure actrice suisse au début de l'année, la Lausannoise de 42 ans, qui s'apprête à faire ses débuts dans la série policière «Tatort», évoque pour nous des traits de son caractère, les personnalités qui l'inspirent et donne son avis sur l'Aide et soins à domicile.

Magazine ASD: Lorsqu'il s'agit de faire votre portrait, les médias aiment mettre l'accent sur votre capacité de passer du rire aux larmes. On dit joliment de vous que vous êtes «une fabrique à émotions». Votre talent fait l'unanimité, et après avoir débuté votre carrière il y a une quinzaine d'années, vous avez reçu en janvier dernier le prix de «meilleure actrice suisse». Que signifie pour vous cette distinction?

Anna Pieri Zuercher: Je suis très honorée, c'est une reconnaissance extraordinaire. Ce n'est pas une fin en soi mais ça me donne l'énergie de continuer à donner le meilleur de moi-même avec passion et engagement. En ce moment, je prépare le tournage de la série «Tatort», dans laquelle je vais interpréter le rôle de la commissaire Isabelle Grandjean. Je me réjouis beaucoup de tourner avec cette nouvelle équipe.

Pianiste de formation, comédienne et actrice: vous êtes une artiste. Quelle profession rêviez-vous d'exercer étant

enfant – et auriez-vous pu être séduite par une autre carrière?

Je viens d'une famille créative et artiste dans l'âme. Mes parents m'ont transmis l'amour du détail, ils m'ont appris à m'investir dans ce que je fais et surtout de faire les choses avec sérieux et amour. Depuis toute petite je ne voulais faire que ce qui me passionnait, le reste ne m'intéressait pas beaucoup. La musique m'a amenée au théâtre puis au cinéma, mais tout est lié. Je suis quelqu'un d'instinctif, tant dans mon travail que dans la vie en général. Je n'ai jamais rêvé d'une autre carrière, mais j'ai toujours essayé de ne pas rester figée dans ce que je fais.

En tant qu'actrice maîtrisant trois langues nationales, vous êtes connue dans toute la Suisse ainsi qu'à l'étranger grâce à vos engagements professionnels. Accepteriez-vous de révéler une lubie ou un défaut encore inconnu du public?

Hahaha! Je suis à la fois très perfectionniste et assez désorganisée. Mon excès d'imagination adore déranger mon côté perfectionniste. Mais c'est ce que j'aime dans la vie, les contradictions. C'est ce qui me plaît aussi dans les personnages que j'interprète: leurs contradictions.

Vous suscitez beaucoup d'admiration. Et vous, de qui êtes-vous fan?

J'admire les personnes qui s'engagent dans ce qu'elles font, les gens passionnés et courageux, quel que soit leur métier ou leur chemin de vie. Mais si je dois nommer une actrice que j'admire, c'est Frances McDormand, qui a joué notamment dans *Three Billboards* et *Fargo*. Je l'adore, tout simplement. Mais il y a aussi Meryl Streep, Joaquin Phoenix, Colin Farrell, Matthew McConaughey et bien d'autres qui sont des sources d'inspiration incroyables.

Comme notre magazine est spécialisé dans les thématiques en lien avec les soins à domicile, une dernière question s'impose: quelle est votre expérience avec l'Aide et soins à domicile?

Je n'ai pas d'expérience personnelle en lien avec les soins à domicile. Mais j'ai un oncle qui en bénéficie actuellement. C'est une chance extraordinaire car cela lui permet de rester chez lui, malgré sa maladie. La présence des infirmières, leur gentillesse, leur patience, leurs soins et leur soutien lui permettent d'accueillir ses journées avec beaucoup plus de joie. Il se réjouit toujours de leur arrivée et prend du plaisir à parler avec elles.

Interview: Flora Guéry

Biographie express

La comédienne Anna Pieri Zuercher est née le 28 mars 1977 à Berne. Elle a grandi à Bienne, auprès d'une mère italienne et d'un père bernois, tous deux architectes. Pianiste de formation et diplômée de l'École supérieure d'art dramatique de Genève en 2004, elle alterne cinéma, télévision et théâtre. Elle joue aussi bien en français, qu'en italien et en allemand. A l'écran, elle est notamment apparue dans «Anomalia» de Pierre Monnard, «Origines» de Jérôme Navarro, «Gefährlicher Sommer» de Daniel Von Aarburg ou «Paul s'en va» de Alain Tanner. Après avoir campé une femme au caractère insoumis dans la comédie dramatique «Station Horizon», elle a récemment incarné une épouse trahie dans la série «Double Vie», produite également par la RTS. Ce rôle principal lui a valu le Prix de la meilleure interprétation féminine dans un film de télévision Suisse en janvier 2019 aux Journées de Soleure. Mariée à Pietro Zuercher depuis 2016, la comédienne de 42 ans a un fils né en 2011 et vit à Lausanne. Cet automne, elle a débuté le tournage de la série policière culte «Tatort», dont l'intrigue a lieu à Zurich. Elle y interprète la commissaire Isabelle Grandjean aux côtés de sa partenaire Caro Schuler. Le premier épisode où elles apparaîtront ensemble sera diffusé en automne 2020.