

Zeitschrift: Schauplatz Spitex : Zeitschrift der kantonalen Spitex Verbände Zürich, Aargau, Glarus, Graubünden, Luzern, Schaffhausen, St. Gallen, Thurgau

Band: - (2009)

Heft: 5: Wer pflegt wann wen?

Werbung

Nutzungsbedingungen

Die ETH-Bibliothek ist die Anbieterin der digitalisierten Zeitschriften. Sie besitzt keine Urheberrechte an den Zeitschriften und ist nicht verantwortlich für deren Inhalte. Die Rechte liegen in der Regel bei den Herausgebern beziehungsweise den externen Rechteinhabern. [Siehe Rechtliche Hinweise.](#)

Conditions d'utilisation

L'ETH Library est le fournisseur des revues numérisées. Elle ne détient aucun droit d'auteur sur les revues et n'est pas responsable de leur contenu. En règle générale, les droits sont détenus par les éditeurs ou les détenteurs de droits externes. [Voir Informations légales.](#)

Terms of use

The ETH Library is the provider of the digitised journals. It does not own any copyrights to the journals and is not responsible for their content. The rights usually lie with the publishers or the external rights holders. [See Legal notice.](#)

Download PDF: 08.11.2024

ETH-Bibliothek Zürich, E-Periodica, <https://www.e-periodica.ch>

PALLIATIVE CARE UND ORGANISATIONSETHIK

Interdisziplinäre Weiterbildung CH
Begleitung kranker, sterbender und
trauernder Menschen

Lebensqualität demenzkranker Menschen und ihrer Angehörigen Assessment, Intervention, Ethik und Perspektiven der Versorgung



Foto: Ursula Markus

Öffentliche Tagung
Freitag, 6. November 2009
Kongresshaus Zürich, Gartensaal

Demenzerkrankungen – Was man heute wissen kann / sollte

Klinische Charakteristika und Verlauf wichtiger Demenzen,
diagnostische Verfahren und Therapie,
Prof. Dr. med. Gabriela Stoppe, Basel

Schmerztherapie und Linderung quälender Symptome bei betagten und demenzkranken Menschen

Dr. med. Roland Kunz, Affoltern am Albis

Der Schmerz und die Bedürfnisse der Angehörigen von demenzkranken Menschen

Birgitta Martensson

Mehr Leben als wir ahnen!

**Quellen von Kraft und Achtsamkeit, Würde und Trost
in der Begleitung und Pflege demenzkranker Menschen**
Matthias Mettner, Meilen / Zürich

Menschenbild und Menschenwürde als grundlegende Kategorien der Lebensqualität demenzkranker Menschen

Prof. Dr. phil. Andreas Kruse, Heidelberg

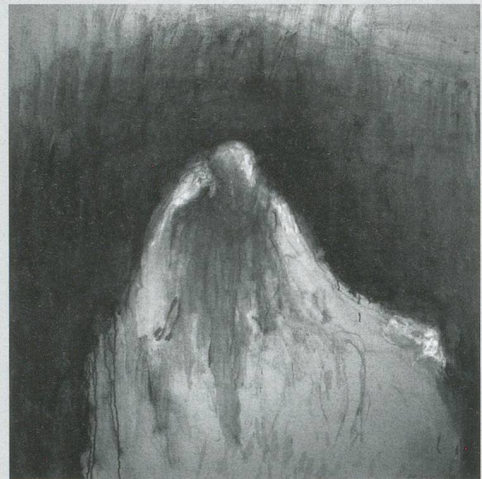
Information / Anmeldung

Bestellen Sie bitte das ausführliche Tagungsprogramm.
Palliative Care und Organisationsethik
Postfach 425, CH-8706 Meilen ZH
Tel. 044 980 32 21
info@weiterbildung-palliative.ch
www.weiterbildung-palliative.ch

FORUM **GESUNDHEIT UND MEDIZIN**

Die erschöpfte Seele **Burnout und depressive Verstimmungen**

Beschwerdebild, Warnsignale, Risikofaktoren,
Bewältigungsstrategien, Prävention, Therapien



Zoran Mistic, Der grüne Sessel, 1998

Öffentliche Tagung
Freitag, 30. Oktober 2009
Kongresshaus Zürich, Gartensaal

Erschöpfungssyndrome gestern und heute Von Depression und Burnout

Prof. Dr. med. Daniel Hell, Zürich / Meilen

In der Falle und wieder heraus Die vielen Facetten des Burnout-Syndroms

Prof. Dr. phil. Matthias Burisch, Hamburg

Burnout – Depression

Typische Phänomene, Unterschiede im
Beschwerdebild, den Risikofaktoren,
Bewältigungsstrategien, Therapiemöglichkeiten?
Prof. Dr. phil. Matthias Burisch und
Prof. Dr. med. Daniel Hell

Depression und Partnerschaft Wie ist eine angemessene Unterstützung durch den Partner möglich?

Dr. phil. Kathrin Widmer, Zürich

«Im tiefsten Winter erkannte ich, dass in mir ein unbesiegbare Sommer wohnt.» Burnout – Prävention: Möglichkeiten der Selbsthilfe

Dr. med. Thomas M.H. Bergner, Ebenhausen

Information / Anmeldung

Bestellen Sie bitte das ausführliche Tagungsprogramm.
Forum Gesundheit und Medizin
Postfach 425, CH-8706 Meilen ZH
Tel. 044 980 32 21
info@gesundheitundmedizin.ch
www.gesundheitundmedizin.ch