

**Zeitschrift:** Le messenger suisse de France : revue mensuelle de la Colonie suisse de France  
**Herausgeber:** Le messenger suisse de France  
**Band:** 9 (1963)  
**Heft:** 6

## Titelseiten

### Nutzungsbedingungen

Die ETH-Bibliothek ist die Anbieterin der digitalisierten Zeitschriften. Sie besitzt keine Urheberrechte an den Zeitschriften und ist nicht verantwortlich für deren Inhalte. Die Rechte liegen in der Regel bei den Herausgebern beziehungsweise den externen Rechteinhabern. [Siehe Rechtliche Hinweise.](#)

### Conditions d'utilisation

L'ETH Library est le fournisseur des revues numérisées. Elle ne détient aucun droit d'auteur sur les revues et n'est pas responsable de leur contenu. En règle générale, les droits sont détenus par les éditeurs ou les détenteurs de droits externes. [Voir Informations légales.](#)

### Terms of use

The ETH Library is the provider of the digitised journals. It does not own any copyrights to the journals and is not responsible for their content. The rights usually lie with the publishers or the external rights holders. [See Legal notice.](#)

**Download PDF:** 02.04.2025

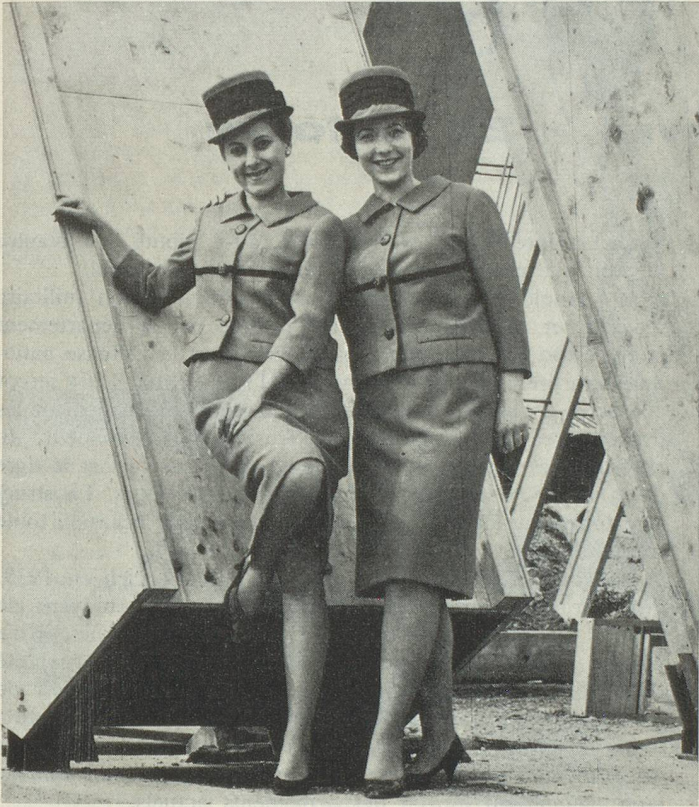
**ETH-Bibliothek Zürich, E-Periodica, <https://www.e-periodica.ch>**



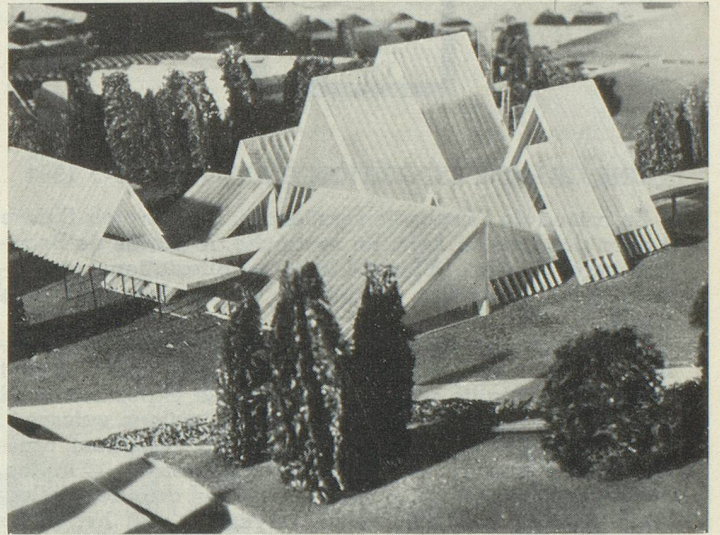
# LE MESSENGER SUISSE

*de France*

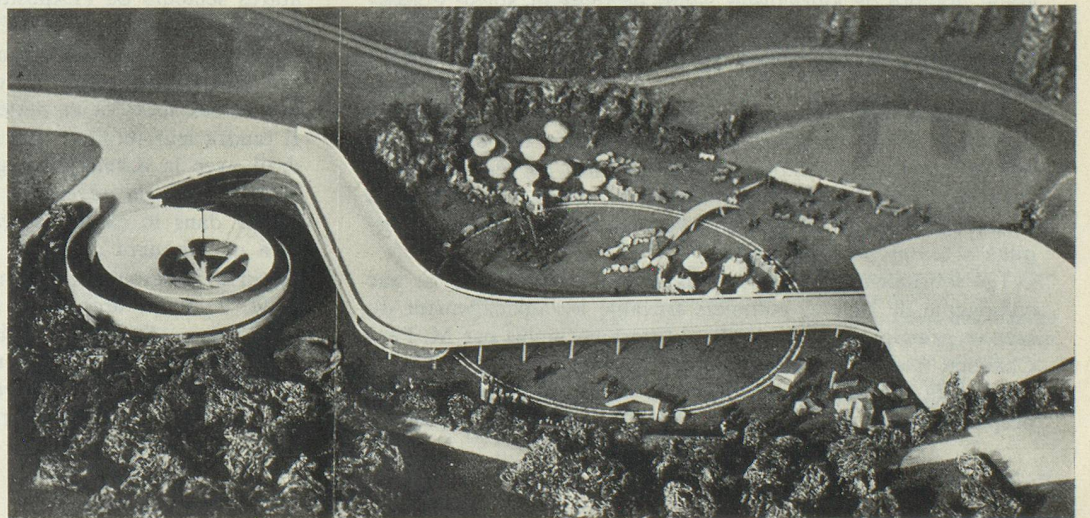
N° 6 (9<sup>e</sup> ANNÉE) JUILLET 1963 - REVUE MENSUELLE DE LA COLONIE SUISSE DE FRANCE - PRIX : 0,80 F PAR NUMÉRO



Les speakerines de l'Expo 1964 : Christiane Jaeger et Dorothee Furrer



Vue partielle de la maquette de la « Voie Suisse » qui évoquera l'histoire de la Suisse (des origines jusqu'aux temps modernes), son présent, son avenir. La « Voie Suisse » constitue, tant du point de vue thématique qu'architectural, « l'épine dorsale » de l'Exposition.



La future Expo 1964

Maquette du « Jardin d'enfants Nestlé »