

**Zeitschrift:** Le messenger suisse de France : revue mensuelle de la Colonie suisse de France

**Herausgeber:** Le messenger suisse de France

**Band:** 13 (1967)

**Heft:** 10

**Rubrik:** Camps d'hiver 1967/1968

### **Nutzungsbedingungen**

Die ETH-Bibliothek ist die Anbieterin der digitalisierten Zeitschriften. Sie besitzt keine Urheberrechte an den Zeitschriften und ist nicht verantwortlich für deren Inhalte. Die Rechte liegen in der Regel bei den Herausgebern beziehungsweise den externen Rechteinhabern. [Siehe Rechtliche Hinweise.](#)

### **Conditions d'utilisation**

L'ETH Library est le fournisseur des revues numérisées. Elle ne détient aucun droit d'auteur sur les revues et n'est pas responsable de leur contenu. En règle générale, les droits sont détenus par les éditeurs ou les détenteurs de droits externes. [Voir Informations légales.](#)

### **Terms of use**

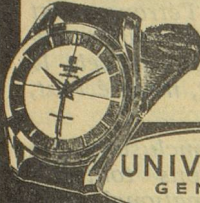
The ETH Library is the provider of the digitised journals. It does not own any copyrights to the journals and is not responsible for their content. The rights usually lie with the publishers or the external rights holders. [See Legal notice.](#)

**Download PDF:** 14.03.2025

**ETH-Bibliothek Zürich, E-Periodica, <https://www.e-periodica.ch>**



**HORLOGERIE DE GENÈVE**  
**F. LUTHI**, horloger diplômé  
 26, av. Marceau, Paris, 8<sup>e</sup>  
 Montres de Haute Précision  
 Ely. 57-76  
 Réparations soignées  
 Représentant de la Maison GÜBELIN



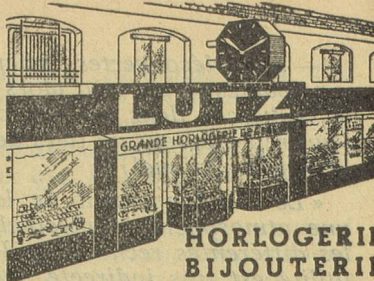
**UNIVERSAL**  
GENÈVE

**"LE FRANÇAIS"**  
 3, av. de l'Opéra  
 Tél. OPE 88-20

Comme par le passé,  
 vous y dégusterez  
 la bonne fondue suisse  
 et les délicieuses croûtes  
 au fromage

**ENTREPRISE de PEINTURE**  
**CELIO**  
 200, boulevard Voltaire  
 PARIS - XI<sup>e</sup>  
 Tél. : ROquette 62-20

Devis gratuit  
 Travail soigné



**LUTZ**  
 GRANDE HORLOGERIE BIJOUTERIE  
**HORLOGERIE BIJOUTERIE**  
**LUTZ**  
 Conditions aux membres de la colonie  
 70 à 82, RUE DE LYON-PARIS 12<sup>e</sup>  
 TEL. : DID. 46-85

## CAMPS D'HIVER 1967/1968

Le Service des Jeunes du Secrétariat des Suisses à l'étranger de la N.S.H., Alpenstrasse 26, 3000 Berne, annonce que les Camps d'hiver 1967-1968, réservés aux jeunes Suisses (jeunes filles et jeunes gens) de 16 à 24 ans, à l'exception du camp I, qui est réservé aux étudiants et étudiantes de 16 à 20 ans, se dérouleront comme suit :

— Camp II : à la Riederalp (Valais), du 4 mars 1968 au 15 mars 1968.

— Camp III : à Saas-Grund (Valais), du 1<sup>er</sup> avril 1968 au 11 avril 1968.

Il n'est possible de participer qu'à un seul camp.

Des leçons de ski seront régulièrement données, en petits groupes, selon les facultés de chacun. Le soir, des distractions seront offertes par le camp : projections de films, discussions, jeux, musique, etc.

Prix de participation : camp III : 120 F s. Camp

II : 130 F s. (voyage et ski-lift à charge des participants).

Dates limites d'inscription : camp II : 15 janvier 1968 ; camp III : 15 février 1968.

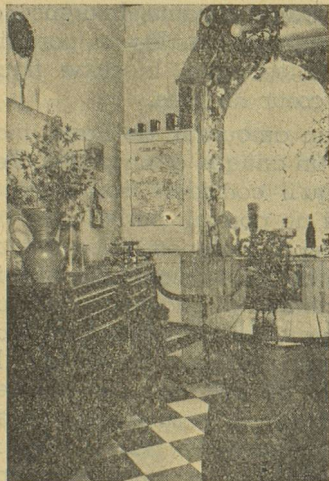
Nombre de participants : Le nombre des participants est limité. Les inscriptions seront acceptées d'après leur ordre d'arrivée.

Remarques : Exceptionnellement, des skis peuvent être obtenus gratuitement, tandis que l'équipement personnel doit être apporté par le participant.

Dans des cas très particuliers, une demande de réduction de prix pour les camps sera acceptée si elle est confirmée par le Consulat.

Les formules d'inscription peuvent être demandées à :

M. Willy Bossard, 166, avenue de Verdun, 97 - Issy-les-Moulineaux (642-91-09).



Bureau de réception.

## colis-cadeaux de Vins Suisses

**PROCHASSON & Cie**

76, rue d'Alsace

92 - COURBEVOIE - Tél. 333-02-29



Vue de la cave de vieillissement.

N° 1	6 FECHY, 6 LUINS 1962 .....	88,80
N° 2	4 ST-SAPHORIN, 4 EPESSES, 4 AIGLE 1966 .....	99,60
N° 3	6 FENDANT, 6 DOLE 1966 .....	103,80
N° 4	6 YVORNE, 6 DEZALEY 1966 .....	111,60

Franco pour Paris et proche Banlieue de Courbevoie, pour ailleurs, départ Courbevoie, emballage compris. Livraison au plus tard fin novembre, début décembre. — Demandez notre prix courant.