

Zeitschrift: Le messenger suisse : revue des communautés suisses de langue française
Herausgeber: Le messenger suisse
Band: 18 (1972)
Heft: 6

Anhang: [Nouvelles locales] : Lyon
Autor: [s.n.]

Nutzungsbedingungen

Die ETH-Bibliothek ist die Anbieterin der digitalisierten Zeitschriften. Sie besitzt keine Urheberrechte an den Zeitschriften und ist nicht verantwortlich für deren Inhalte. Die Rechte liegen in der Regel bei den Herausgebern beziehungsweise den externen Rechteinhabern. [Siehe Rechtliche Hinweise.](#)

Conditions d'utilisation

L'ETH Library est le fournisseur des revues numérisées. Elle ne détient aucun droit d'auteur sur les revues et n'est pas responsable de leur contenu. En règle générale, les droits sont détenus par les éditeurs ou les détenteurs de droits externes. [Voir Informations légales.](#)

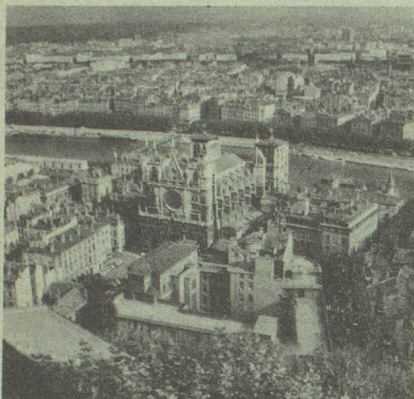
Terms of use

The ETH Library is the provider of the digitised journals. It does not own any copyrights to the journals and is not responsible for their content. The rights usually lie with the publishers or the external rights holders. [See Legal notice.](#)

Download PDF: 01.04.2025

ETH-Bibliothek Zürich, E-Periodica, <https://www.e-periodica.ch>

Lyon



8, rue Godefroy (6^e)
Tél. : 24-51-34 - 24-72-81.

Nouveau Code Postal

Consulat général de Suisse
8, rue Godefroy
69453 LYON CEDEX 3

Communications Consulaires

Le compte courant postal de ce consulat général a été récemment débloqué pour toutes les recettes consulaires. Dès lors, nos compatriotes peuvent à nouveau verser les émoluments, taxes d'exemption et cotisations AVS, au compte numéro 36.41 Lyon.

*
**

Le Consulat général dispose de quelques bandes magnétiques (vitesse 3,3/4 ips/ 9,1/2 cm) susceptibles d'être utilisées pour agrémenter les manifestations organisées à l'occasion de notre Fête nationale. Sur la bande sont enregistrés :

- la sonnerie des cloches de Lugano,
- le discours du Président de la Confédération,
- l'hymne suisse,
- ainsi que des extraits de musique folklorique.

(durée 30 minutes environ).

Les sociétés qui désireraient recevoir la dite bande magnétique sont priées de bien vouloir le signaler au plus tôt au Consulat général.

A vendre

Paysage (55 × 38 cm) - vue du Pecq par le peintre

GARBELL

période figurative.

Faire offres sous chiffre 1971
- à la Rédaction du Journal.

union suisse

fondée en 1887

COMPAGNIE GENERALE D'ASSURANCES A GENEVE

— DIRECTION POUR LA FRANCE : 15, rue du Musée Guimet — LYON 6^{ème}
Tél. : 52-71-27

— BUREAU DE LYON : 2, rue de la République — LYON 1^{er}
Tél. : 28-10-99

Vous propose ses contrats MULTIRISQUES «BLOC».

*INCENDIE - DEGATS DES EAUX - VOL - BRIS DE GLACES - RESPONSABILITE CIVILE,
adaptés spécialement à vos responsabilités de locataire, copropriétaire, commerçant, chef de famille, etc.*

et sa nouvelle formule «HOSPITALISATION».

BALLY

VETEMENTS

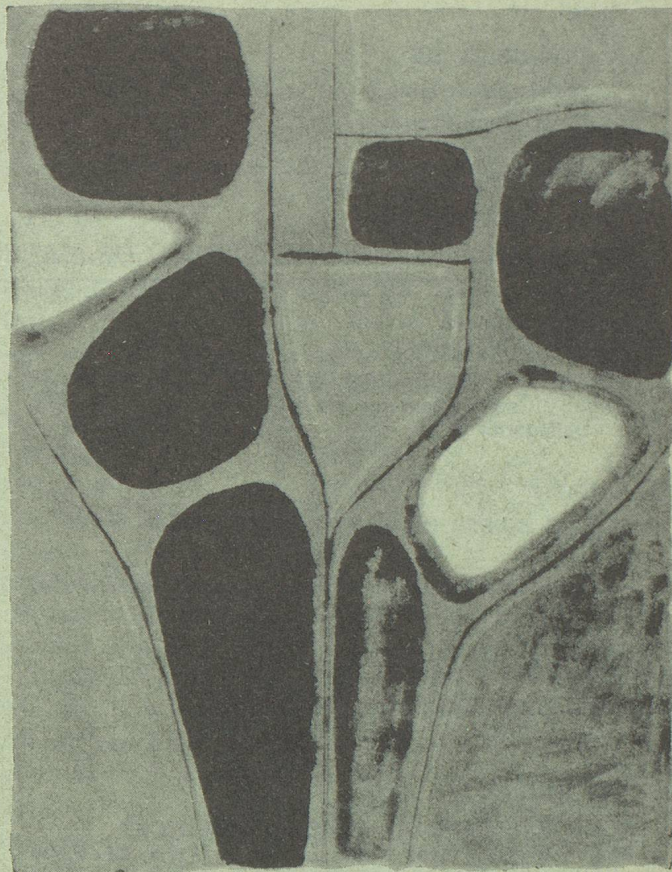
Bayard

Première Griffes de France

Conserves
Benzbourg
S.A. Franco-Suisse Lyon

91, avenue Général-Frère

Confitures aux fruits frais
Fruits au Sirop
Crème de marrons
Marrons entiers au naturel
Gratin dauphinois - Cardons



POUR VOS ASSURANCES

RETRAITE * RENTES VIAGERES * VIE * INVALIDITE

"LA SUISSE" à Lyon



SIEGE SPECIAL ET DIRECTION POUR LA FRANCE:

3, rue Origet - 37 - TOURS

Tél. : 53-12-12 - Télex : 75 039

INSPECTION GENERALE:

100 bis, rue Montgolfier - 69 - LYON (6^e)

Téléphone : 24-42-97

CIBA-GEIGY SA
Usines de St-Fons
69 St-Fons, France

CIBA—GEIGY

ASSOCIATIONS SUISSES DE L'ARRONDISSEMENT CONSULAIRE DE LYON

BELLEGARDE (Ain)

COLONIE SUISSE DE BELLEGARDE ET ENVIRONS
Siège : Café-Restaurant Hudry, place Victor-Bérard,
01 - Bellegarde

Président : M. Charles Perrot

Etablissement Perrot, 30, rue Louis-Dunant, 01 - Belle-
garde - Tél. 0.09

GEX (Ain)

CERCLE SUISSE DU PAYS DE GEX

— Section de Tir de la Colonie Suisse du Pays de Gex

Président : M. le Dr André

13, rue des Terreaux, 01 - Gex - Tél. 41.54.73

MONTLUÇON (Allier)

CERCLE HELVETIQUE DE MONTLUÇON

Président : M. R. Hugentobler

01 - Chevry - Tél. 41.00.59

Président : M. Gilbert Francey

110, rue Rimard, 03 - Montluçon - Tél. Bur. 05.34.67
Montluçon

VICHY (Allier)

SOCIÉTÉ D'AMITIÉ FRANCO-SUISSE DE VICHY
Siège : Elysée Palace Hôtel, 29, rue de Paris, 03 - Vichy

Président : M. Julius Meili

Les Grandes Bruyères, 03 - Billezois - Tél. 98.62.03.04

BOURGES (Cher)

AMICALE SUISSE DU BERRY

Présidente : Mlle Garry

18 - Bannay

GRENOBLE (Isère)

ASSOCIATION HELVETIQUE DE GRENOBLE
Siège : c/o S. A. ROLBA, Cédex N° 242, 38 - Grenoble-
Gare

Président : M. Auguste Diener

Chemin des Claverins, 38 - Montbonnot

ROANNE (Loire)

UNION HELVETIQUE DU ROANNAIS
Siège : Café Milani, place Georges-Clemenceau, 42 -
Roanne

Président : M. Ernest Kohler

16, avenue de la République, 42 - Le Coteau

SAINT-ETIENNE (Loire)

SOCIÉTÉ AMICALE SUISSE DE SAINT-ETIENNE ET SES
ENVIRONS
Siège : Café de la Préfecture, 27, rue Charles-de-Gaulle,
42 - Saint-Etienne

Président : M. Marcel Jaubert

15, rue d'Arcole, 42 - Saint-Etienne - Tél. 32.34.46

CLERMONT-FERRAND

(Puy-de-Dôme)

UNION HELVETIQUE DE CLERMONT-FERRAND
Siège : Café Brousse, 10, rue Ballainvilliers, 63 - Cler-
mont-Ferrand

Président : M. Ernest Dreyer

6 bis, rue de la Motte, 63 - Gerzat

Section de THIERS

Délégué : Jean Meylan

102, avenue Béranger, 63 - Thiers

Les intéressés voudront bien s'adresser directement par écrit au Président du groupement de leur choix.
18272