

**Zeitschrift:** Le messenger suisse : revue des communautés suisses de langue française  
**Herausgeber:** Le messenger suisse  
**Band:** 23 (1977)  
**Heft:** 10

**Anhang:** [Nouvelles locales] : Paris  
**Autor:** [s.n.]

### **Nutzungsbedingungen**

Die ETH-Bibliothek ist die Anbieterin der digitalisierten Zeitschriften. Sie besitzt keine Urheberrechte an den Zeitschriften und ist nicht verantwortlich für deren Inhalte. Die Rechte liegen in der Regel bei den Herausgebern beziehungsweise den externen Rechteinhabern. [Siehe Rechtliche Hinweise.](#)

### **Conditions d'utilisation**

L'ETH Library est le fournisseur des revues numérisées. Elle ne détient aucun droit d'auteur sur les revues et n'est pas responsable de leur contenu. En règle générale, les droits sont détenus par les éditeurs ou les détenteurs de droits externes. [Voir Informations légales.](#)

### **Terms of use**

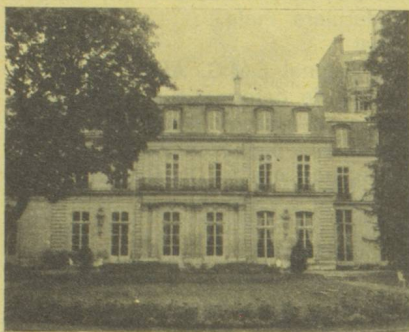
The ETH Library is the provider of the digitised journals. It does not own any copyrights to the journals and is not responsible for their content. The rights usually lie with the publishers or the external rights holders. [See Legal notice.](#)

**Download PDF:** 15.03.2025

**ETH-Bibliothek Zürich, E-Periodica, <https://www.e-periodica.ch>**



PARIS



142, rue de Grenelle.  
Tél. : 551-62-92.

**LA SOCIÉTÉ SUISSE  
DE GYMNASTIQUE**

vous invite à participer avec ses membres au CIRCUIT PEDESTRE d'automne qu'elle organise chaque année. Il aura lieu le 16 octobre 1977 dans un nouveau site, à une cinquantaine de kilomètres de Paris, dans la forêt domaniale de Monceaux (région de Meaux).

Après l'effort, un déjeuner est organisé au château de Mary-sur-Marne situé au bord même de la Marne.

Le prix du déjeuner, y compris boisson, café et services, est de **F : 60**. Bien entendu, ce déjeuner n'est pas obligatoire et on est libre de prendre son pique-nique en forêt. Dans ce cas, vous n'avez pas besoin de vous inscrire mais d'être au rendez-vous ci-après, soit au départ de Pantin, soit au parking dans la forêt. Même si vous n'avez pas de moyen de locomotion, n'hésitez pas à venir, il y aura certainement assez de voitures pour vous véhiculer.

**PROGRAMME**

Rassemblement : 8 h 15, église de Pantin.

Départ : 8 h 30 très précises.

Itinéraire : route nationale n° 3 jusqu'à TRILPORT (par Meaux). Après la traversée de la Marne, au feu tricolore, prendre à gauche la D. 17 en direction de Mary-sur-Marne jusqu'au carrefour de la Marche, situé en forêt, où se trouve le parking.

Départ de la Marche : 9 h 30 - Circuit jalonné de 15 kilomètres environ.

Départ pour le déjeuner : vers 12 h 45 - reprendre la D. 17 jusqu'à MARY.

Le restaurant se trouve immédiatement après le Pont, à gauche.

Si vous voulez déjeuner avec nous, vous voudrez bien vous inscrire le **10 octobre au plus tard** auprès du pré-

sident Alfr. AMMON, 16, rue Taine, 75012 PARIS, accompagné de votre titre de règlement à l'ordre de Bernard BURGER.

Le Président.

**Union Chorale Suisse**

Peut-être connaissez-vous l'Union Chorale Suisse pour nous avoir entendus à Jouy-en-Josas le 19 juin dernier, dans l'une de nos productions. Ou bien ne nous connaissez-vous pas, car vous venez d'arriver dans la région parisienne et que vous n'êtes pas encore familiarisé avec votre environnement.

Vous aimez chanter et vous êtes désireux d'enrichir vos contacts amicaux.

Alors, venez nous rejoindre !

Nous répétons tous les mardis soir à 19 h 30 dans une salle de l'Office National Suisse du Tourisme, 11 bis, rue Scribe à Paris, dans le neuvième. Au programme : chants suisses folkloriques et modernes, chansons de la Renaissance, quelques sorties en région parisienne, concerts-buffet, etc.

**UNION CHORALE SUISSE**

11 bis, rue Scribe,  
75009 PARIS.

**Président** : Eugène FISCHER,  
23, rue Voltaire,  
93150 BLANC-MESNIL,  
Téléphone : 931-37-63.

**Industriels, faites  
de la publicité dans  
notre revue.**

*Michel Burnier*

photographe



**industrie  
art  
publicité**

30, AV. SAINT-LAMBERT  
95600 EAUBONNE

**959.02.90**

R. M. 569 71 78

**LE CARNET  
DU MESSAGER SUISSE**

**Décès**

Nous avons la tristesse d'annoncer la mort d'Eddy DUBOIS, journaliste, survenue le 5 septembre à Paris.

Dans notre prochain numéro, nous évoquerons sa longue carrière parisienne.

On nous prie également d'annoncer la mort de Madame Berthe VERREAUX qui fut pendant sept ans employée à la Légation de Suisse lors de la dernière guerre, notamment.

De la part de son mari, 10, rue du Moulin-de-Pierres, 92140 Clamart.

**25, 26 et 27 novembre 1977**

**EXPOSITION ANNUELLE**

**de la Société des Peintres  
Sculpteurs et Architectes**

**Suisses**

**Section de Paris**

**11 bis, rue Scribe**

**« Porte de la Suisse »**

ATTENTION !

**FONDS DE SOLIDARITE  
DES SUISSES DE L'ETRANGER**

**Ne pas confondre** avec le Fonds National de Solidarité, français, avec une organisation de bienfaisance pouvant secourir sans préalable les Suisses dans la calamité.

**LE FONDS DE SOLIDARITE  
DES SUISSES DE L'ETRANGER**

est basé sur l'entraide de ses membres et offre :

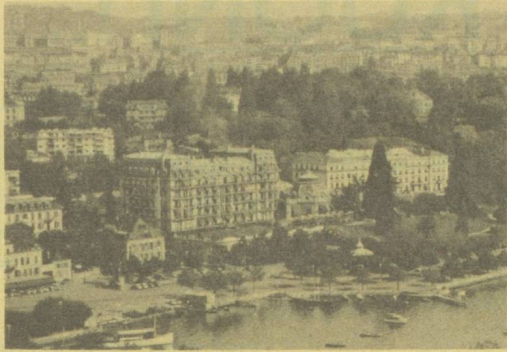
1. une épargne en Suisse, combinée avec ;
2. une indemnité forfaitaire pour celui qui perd ses moyens d'existence à la suite d'événements politiques.

**Ne pas attendre**

Pour avoir droit aux prestations, il faut être *membre* du Fonds depuis un certain temps allant de 1 à 3 ans suivant le cas.

**Renseignez-vous !**





## Le **BEAU-RIVAGE**

**LAUSANNE - OUCHY**

Jouissant d'une situation unique dans un grand parc privé de 40 000 m<sup>2</sup> avec tennis, au bord du Lac Léman, Le Beau-Rivage est reconnu comme un des hôtels de renommée mondiale. Lausanne, grand centre culturel et touristique, offre avec son lac toutes possibilités de sports nautiques. Son golf à 18 trous, à moins de 15 minutes de l'hôtel, est au dire des joueurs l'un des plus agréables et des mieux situés.

Télégramme : Beurivage Lausanne

Téléphone : (021) 26.38.31

Télex : 2.43.41

Direction : Walter O. Schnyder

## SOCIÉTÉ NOUVELLE DU "BRONZE ACIOR"

Siège Social : 27540 IVRY-LA-BATAILLE (Eure)

Usine : 27750 LA COUTURE-BOUSSEY (Eure)

« PROCÉDES SCHAAD » S.A. au capital de 1.078.400 F

Téléphone : (32) 36-40-58

Depuis sa création, en 1928, spécialisée dans les

Télex : ACIOR 770.050 F

CUPRO-ALUMINIUMS coulés par gravité en coquilles de précision

Pièces pour toutes industries (5 Gr à 5 kg)

ATELIERS DE FABRICATION DE COQUILLES ET D'USINAGE LABORATOIRE D'ESSAIS PHYSIQUES ET CHIMIQUES

ENTREPRISE GENERALE  
DE PEINTURE

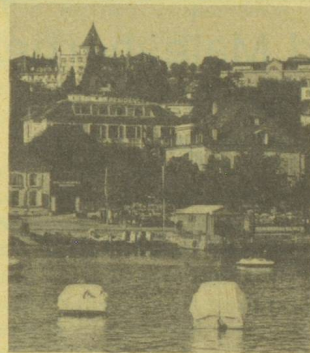
### FRANCIS MONA

39, avenue de Seine  
92500 Rueil-Malmaison

Tél. : 776-13-37

2 bis, rue de l'Oasis  
92800 Putéaux

Tél. : 776-13-37



## Hôtel La Résidence

**LAUSANNE - Ouchy**

Séjourner à La Résidence, c'est apprécier les commodités d'un hôtel de classe qui a choisi de s'établir dans deux anciennes et nobles demeures entièrement rénovées. Au bord du Bleu Léman, on y connaît les plaisirs d'un palace — la maison est liée au Beau-Rivage. Dans un cadre intime et élégant, propice au service personnel.

Télégramme : Hotresidence Lausanne

Téléphone : (021) 27.77.11

Télex : 2.43.41

Direction : Mme K. Schnyder

LUNETTERIE SUR MESURES

OPTOMETRIE

### A. BRACK

opticien diplômé d'optique d'État  
opticien diplômé d'État  
agréé Sécurité Sociale

VERRES DE CONTACT



128, avenue de Neuilly  
92200 Neuilly-sur-Seine  
métro : Sablons  
et Pont-de-Neuilly  
Tél. 722-93-90

1, rue A-Mounié  
92160 ANTONY  
métro : Antony  
Tél. 237-03-88

## IMPRIMERIE TSCHUMI-TAUPIN



24, RUE DE DAMMARIE  
77000 MELUN

☎ 439-37-07

LA QUALITÉ SUISSE



PRIX  
ACCUEIL =  
QUALITÉ  
FRANCE  
1974  
1975

TYPOGRAPHIE  
OFFSET  
THERMOGRAVURE

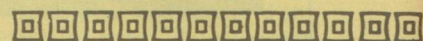
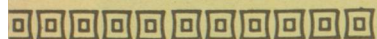
Toute une gamme de  
machines modernes au service des  
Administrations-Commerces-Industries  
PUBLICITÉ



**VOUS AIMEZ LES VOYAGES...**

**VOUS AIMEZ KUONI !..**

DEUX EQUIPES PARISIENNES AU SEIN D'UNE ORGANISATION INTERNATIONALE,  
MAITRESSES DANS L'ART DU TOURISME ET DU VOYAGE, SAURONT VOUS CONTER :



Les charmes  
du MAROC et de BALI

Les coutumes millénaires  
de l'INDE et du NEPAL

Le pittoresque  
de BANGKOK et HONG-KONG

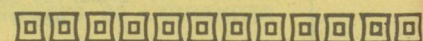
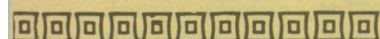
La folie du Carnaval  
de RIO

Les mystères  
de l'EGYPTE et des CELEBES

L'attrait d'un week end  
à LONDRES ou VENISE

Les plaisirs balnéaires  
à PENANG et en CRETE

La détente à bord  
d'un bateau en  
MEDITERRANÉE ou aux CARAIBES



HOTEL TOURISTE ...  
HOTEL DE GRAND LUXE ...  
BUNGALOW « LES PIEDS DANS L'EAU » ...  
CIRCUIT DE CEYLAN EN 404 ...  
YACHT PRIVE EN MER EGÉE, AUX FIJI OU SUR LE LAC DAL ...  
VOITURE AVEC CHAUFFEUR AU BRESIL OU AU JAPON ...  
BATEAU SUR LE NIL OU L'AMAZONE ...  
RIO AVEC CONCORDE A MACH 2 ...  
L'ANTARCTIQUE EN BRISE-GLACE ...

**NOUS POUVONS TOUT POUR VOUS,  
VOUS AVEZ BESOIN DE NOUS !**