

**Zeitschrift:** Le messenger suisse : revue des communautés suisses de langue française  
**Herausgeber:** Le messenger suisse  
**Band:** 24 (1978)  
**Heft:** 6

**Anhang:** [Nouvelles locales] : Paris  
**Autor:** [s.n.]

### **Nutzungsbedingungen**

Die ETH-Bibliothek ist die Anbieterin der digitalisierten Zeitschriften. Sie besitzt keine Urheberrechte an den Zeitschriften und ist nicht verantwortlich für deren Inhalte. Die Rechte liegen in der Regel bei den Herausgebern beziehungsweise den externen Rechteinhabern. [Siehe Rechtliche Hinweise.](#)

### **Conditions d'utilisation**

L'ETH Library est le fournisseur des revues numérisées. Elle ne détient aucun droit d'auteur sur les revues et n'est pas responsable de leur contenu. En règle générale, les droits sont détenus par les éditeurs ou les détenteurs de droits externes. [Voir Informations légales.](#)

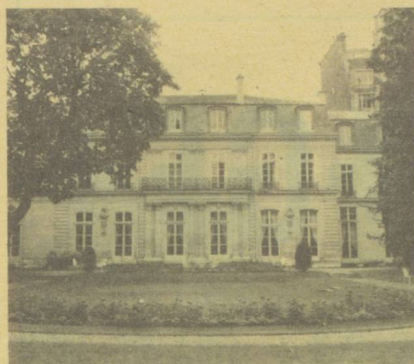
### **Terms of use**

The ETH Library is the provider of the digitised journals. It does not own any copyrights to the journals and is not responsible for their content. The rights usually lie with the publishers or the external rights holders. [See Legal notice.](#)

**Download PDF:** 16.03.2025

**ETH-Bibliothek Zürich, E-Periodica, <https://www.e-periodica.ch>**

## PARIS



142, rue de Grenelle.  
Tél. : 551-62-92.

### Dimanche 25 juin 1978 Commémoration de notre Fête Nationale

organisée par la Fédération  
des Sociétés suisses de Paris  
en présence de  
notre Ambassadeur  
et de Mme François de Ziegler

A Jouy-en-Josas, dans le merveilleux  
parc du Montcel, avec le concours  
de l'Union Chorale Suisse.

11 h Cérémonie œcuménique.

12 h Pique-Nique.

13 h Ouverture de la partie  
récréative :

Tir — Chasse aux trésors.  
Concours de dessin. Con-  
cours de poésie. Course aux  
sacs. Stands de la Culture.  
Stand des droits politiques.  
Lâcher de ballons.

15 h Ouverture de la partie offi-  
cielle avec le concours de  
l'Union Chorale Suisse de  
Paris.

— Message du Président de  
la Confédération suisse.

— Allocution de M. J.J. Keller  
président de la Fédération  
des Sociétés Suisses de  
Paris.

— Discours de M. F. de  
Ziegler, ambassadeur de Suis-  
se en France.

16 h Suite des jeux.

Par car : rendez-vous aux Invalides  
à 8 h 45 précises. Prix simple course :  
F 10.

Par train, gare Montparnasse, changer  
à Versailles-Chantiers.

Inutile de prendre son pique-nique,  
on trouvera sur place, à prix très  
modérés : sandwiches, quiches, sau-  
cisses à rôtir, frites, brochettes, sa-  
lade, glaces, pâtisserie, café et  
boissons diverses.

### Cercle suisse romand dimanche 4 juin Fête champêtre à Ivry-la-Bataille

Pour tous renseignements, télépho-  
nez à M. Schaad — 16 32 (36-40-58).

#### Colloque

12 juin 1978, à 15 heures  
Porte de la Suisse  
11 bis, rue Scribe

#### Thème

Nationalité des enfants de Suis-  
sesses ayant épousé des étrangers  
Entrée libre.

#### Un poste d'huissier est à repour- voir sans délai à l'Ambassade de Suisse.

Les offres de service des per-  
sonnes de nationalité suisse —  
double nationalité compatible —  
sont à adresser au 142, rue de  
Grenelle, 75007 Paris.  
Renseignements téléphoniques au  
n° 550-34-46, poste 207.

Les assemblées générales de la  
**Maison suisse de retraite**  
et de la Société helvétique de Bien-  
faisance ont eu lieu le 27 avril en  
notre Ambassade.

A cette occasion un vibrant appel a  
été lancé pour que les Suisses de  
France manifestent leur générosité  
en faveur de nos œuvres sociales.  
Tout don peut être adressé directe-  
ment à la Maison suisse de retraite,  
14, rue Minard, 92130 Issy-les-Mouli-  
neaux, ou à la Société helvétique de

Bienfaisance, 21, avenue Jean-Jaurès,  
92130 Issy-les-Moulineaux.

#### S.P.S.A.S.

Faites-vous recevoir membre associé  
de la Société des Peintres, Sculpteurs  
et Architectes suisses de Paris. Vous  
aiderez les artistes dans leur activité  
et vous recevrez, chaque année, une  
gravure originale tirée à votre inten-  
tion.

Cotisation annuelle 40 F à verser au  
compte de chèque postal — Paris :  
22-139-65.

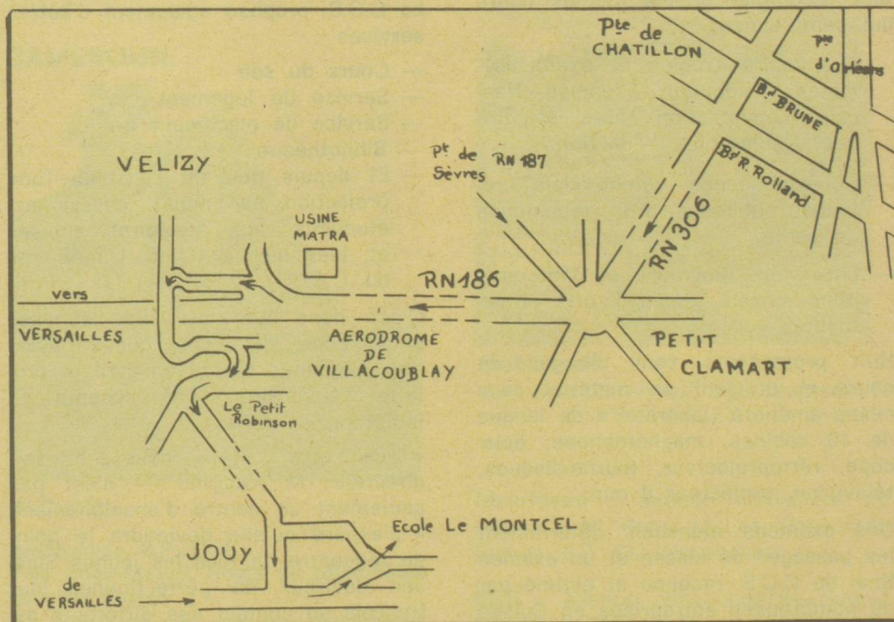


#### Scoutisme

Le **Groupement des Eclaireurs et  
Eclaireuses Suisses de Paris** rappelle  
aux jeunes Suisses de la région pari-  
sienne qu'il serait heureux d'accueil-  
lir dans ses rangs tous les jeunes  
gens et jeunes filles intéressés par  
la pratique du scoutisme.

Tous les quinze jours, nos jeunes se  
retrouvent lors des réunions ou sor-  
ties dans les environs de la capitale.  
Cependant, pour nos éclaireurs, le  
camp d'été (en juillet), dans une ré-  
gion typique de la Suisse, d'une durée  
de trois semaines, constitue l'événe-  
ment majeur de l'année et permet à  
tous les participants de se rapprocher  
de la nature.

Pour tous renseignements et inscrip-  
tions, prière de s'adresser au prési-  
dent W. Bossard, 166, avenue de Ver-  
dun, 92130 Issy-les-Moulineaux. Télé-  
phone : 642-91-09.



## UNE RÉCOMPENSE BIEN MÉRITÉE...



M. Paul Séramy  
Sénateur, Maire  
de Fontainebleau  
remettant à  
M. Tschumi,  
le diplôme et la  
statuette du  
prix Prémium  
QUALITE FRANCE 1977

Cette distinction  
s'ajoute au Prix  
ACCUEIL = QUALITE  
FRANCE que notre  
imprimeur a reçu pour  
1974-1975.

### L'Ecole du C.C.S. de Paris

L'Ecole du Jour, fondée en 1933, connaît actuellement un nouvel essor. Dans quelles conditions évolue-t-elle aujourd'hui ?

Le programme des cours est divisé en quatre classes progressives (A et B) ou différenciées (C : commercial, et D : culture générale), et dure quatre mois minimum, l'élève passant dans la classe supérieure à la fin de chaque mois selon ses souhaits ou possibilités ; il peut également décider de rester plus d'un mois de suite dans la même classe, sans pour autant recommencer les mêmes cours qui comprennent :

- Grammaire (règles et exercices), dictée, traduction allemand français, conversation (libre et dirigée), laboratoire, rédaction.
- Correspondance commerciale, relations publiques, droit, techniques de vente.
- Littérature (ancienne et contemporaine, poésie, théâtre), arts et actualités.

Huit professeurs sont chargés de cours et utilisent un matériel sans cesse amélioré (laboratoire de langue de 16 cabines, magnétophone, épiscopes, rétroprojecteur, tourne-disques, télévision, projecteur 8 mm).

Des examens mensuels déterminent les passages de classe et un examen final du C.C.S. reconnu et estimé par de nombreuses entreprises en Suisse et en France.

En complément de ce programme (25 heures par semaine), des sorties hebdomadaires (visite à Paris et en banlieue) et mensuelles (une région de France) sont proposées aux élèves.

Plusieurs fois par an, des voyages plus longs ou plus spécialisés sont organisés. (Huit jours en roulottes à cheval à la découverte de la Bretagne, stage spécial d'une semaine à Noirmoutier...).

Les locaux de l'Ecole occupent actuellement deux étages de l'immeuble du 10, rue des Messageries et sont en pleine rénovation (peintures, aménagement, agrandissement).

Le C.C.S. propose également d'autres services :

- Cours du soir
- Service du logement
- Service de placement gratuit
- Bibliothèque
- Et depuis peu un ciné-club (une projection par mois), ouvert aux étudiants, aux stagiaires suisses et, bien sûr, aux autres membres du C.C.S.

C'est donc une nouvelle jeunesse pour l'Ecole du C.C.S. qui a ouvert une cinquième classe en avril et projette l'ouverture d'une sixième en juillet ou en août.

« Mais notre Ecole — nous a dit son directeur, M. Guarino — n'est pas seulement un centre d'enseignement. « J'espère qu'elle deviendra le point de rencontre de tous les jeunes Suisses désireux de perfectionner leur français au contact des différents aspects de la culture française. »

# +GF+

Raccords  
Robinetterie  
en fonte malléable

Raccords  
Robinetterie  
en matière plastique

Machines à fileter  
et à tronçonner

Machines à grenailleur

Raccords à bague  
de serrage  
SERTO  
Programmes en plastique  
cuivre, acier et inox

Vannes SAUNDERS

Lavabos - Fontaines  
ROMAY

## Georges Fischer

S.a.

14, rue Froment-75011 PARIS

Tél. 355.39.93

Télex: 230922 Fischer Paris